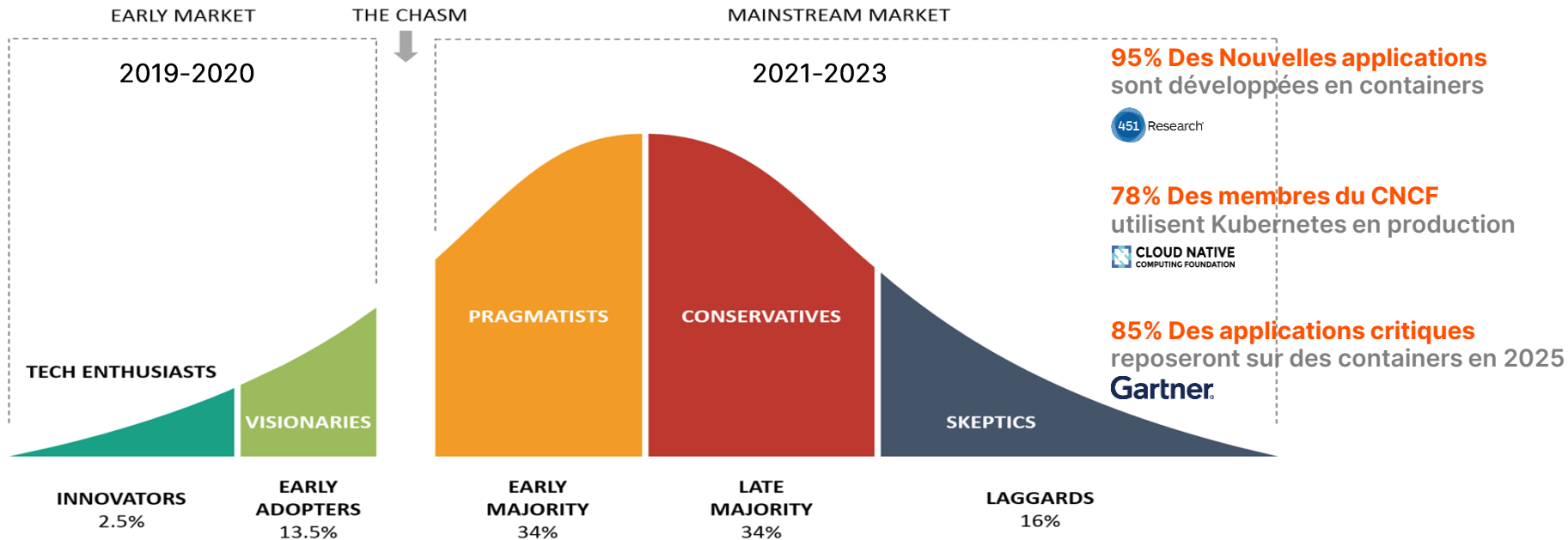


# Comment gérer vos applications de production containerisées sur Kubernetes ?

Bechtle-IT Forum | 13.06.2023 | SwissTech Convention Center Lausanne

Stéphane Gaillard, Director EMA Cloud Native Business Unit, Pure Storage  
Nicolas Crozet, IT Project Engineer, Bechtle Suisse

# Adoption de Kubernetes





Seul, Kubernetes n'a pas été conçu pour la gestion des données, le stockage persistant, la reprise après sinistre, la haute disponibilité, la sécurité des données et leur conformité.

# Challenges avec les applications et bases de données Cloud Native



## Bases de données hétérogènes

- Chaque solution dispose de ses propres modèles
- Autant d'outils que d'éditeurs
- Lacunes en matière de compétences et défis de mise à l'échelle



## Vitesse de développement des applications

- Mauvaise qualité de l'expérience de stockage en raison de l'approche "connecteur" du CSI
- Complexités opérationnelles dues au hardware lock-in
- Indisponibilité des données pendant les pannes

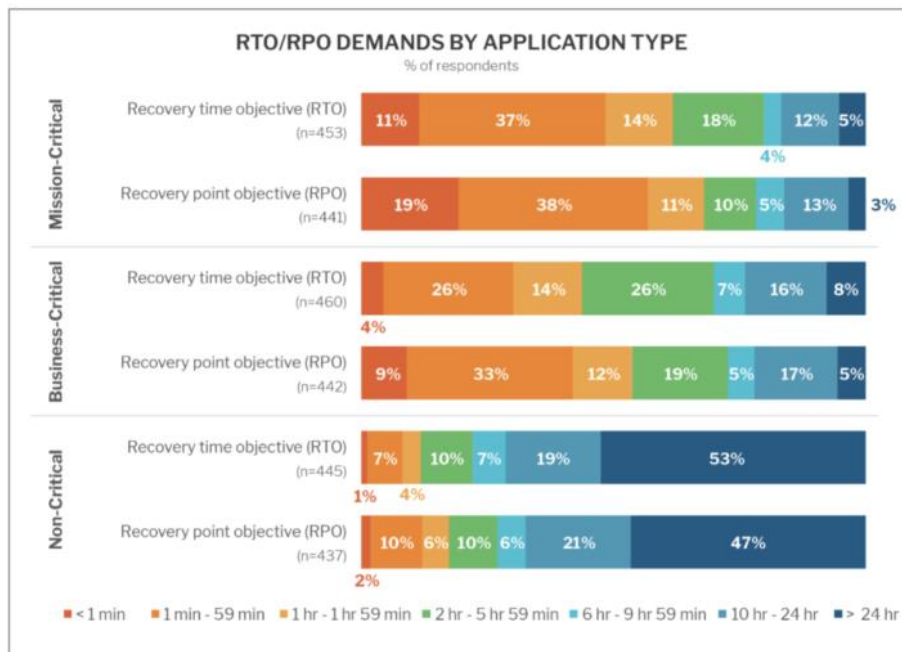


## Absence de protection des données efficace

- Sauvegarde traditionnelle prend beaucoup de temps et est basée sur les machines plutôt que sur les applications.
- Impossible de sauvegarder et de restaurer n'importe où
- Difficile de maintenir la conformité
- De plus en plus d'attaques Ransomware

# Focus challenge : reprise après sinistre

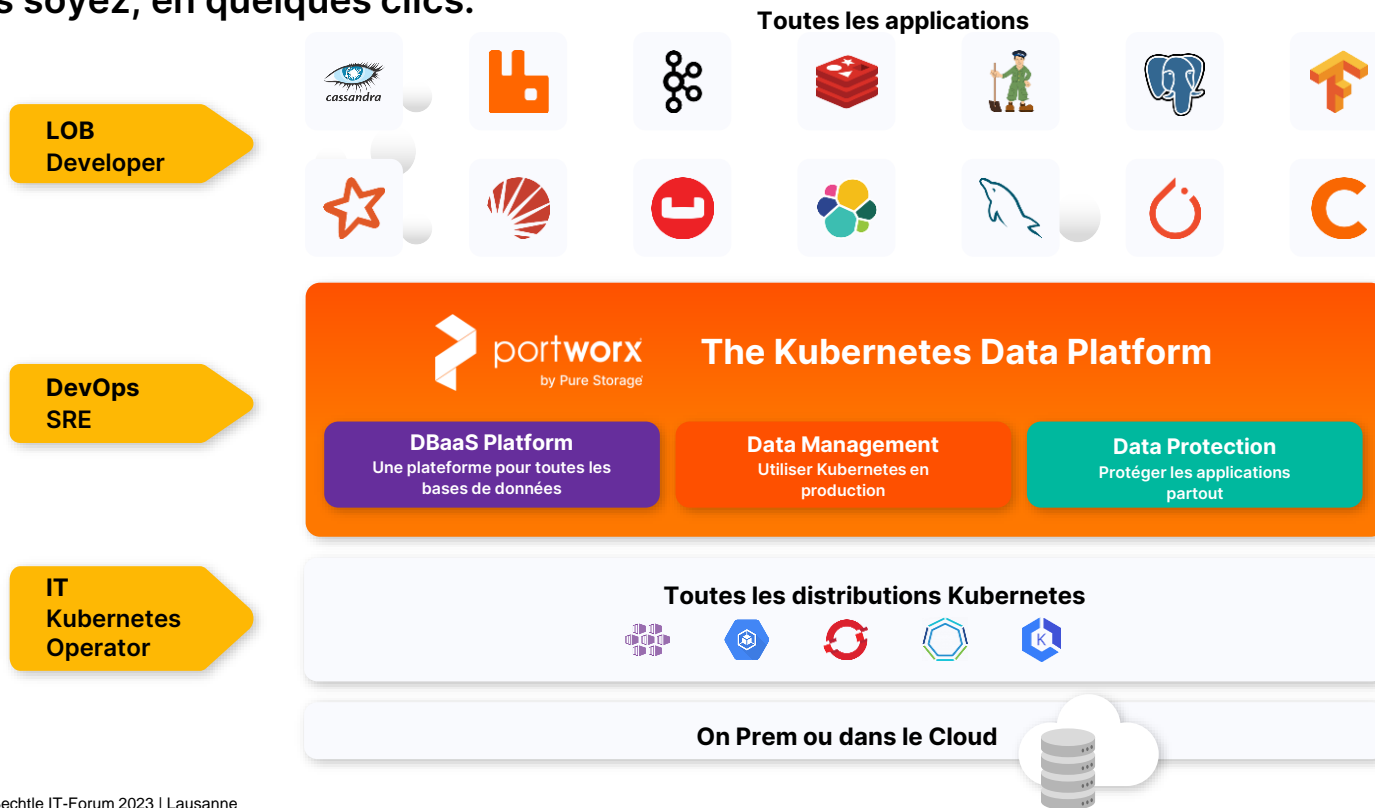
Avec l'émergence des applications containerisées «stateful», la notion de Recovery Point Objective devient essentielle pour les containers.



Source: 451 Research, Voice of the Enterprise: Storage, Workloads and Key Projects 2019

# Portworx: #1 Kubernetes Data Platform

Exploitez, faites évoluer et sécurisez les applications et les bases de données Kubernetes, où que vous soyez, en quelques clics.



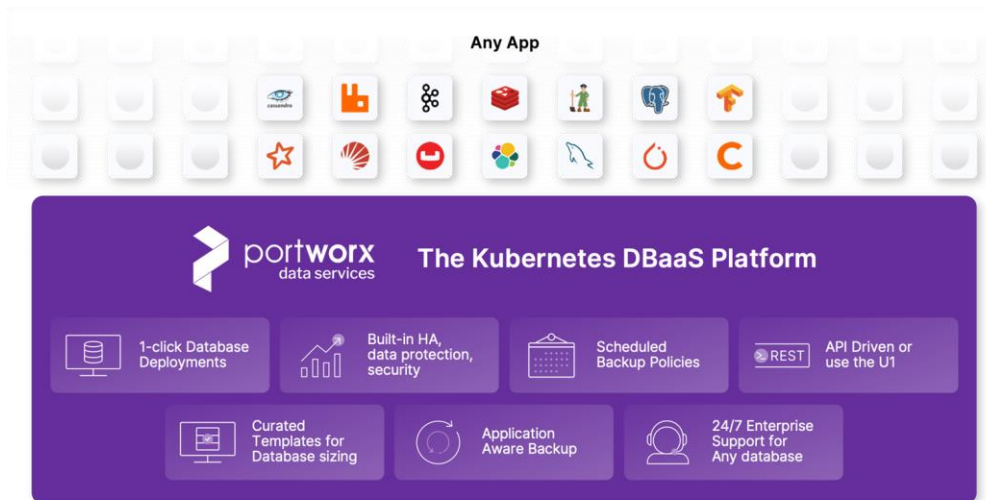
# Portworx Data Services: ONE Platform for ANY Database

UN-Click Database-as-a-Service pour déployer et exécuter n'importe quelle base de données sur Kubernetes, sans aucun risque lock-in

## Pourquoi Portworx Data Services?

Une plateforme DBaaS K8s entièrement gérée pour déployer, exploiter et sécuriser N'IMPORTE QUELLE base de données, sur n'importe quel Cloud ou infrastructure.

- Exécutez UNE SEULE plateforme
- Opérez UNE SEULE API
- Administrez UNE SEULE solution



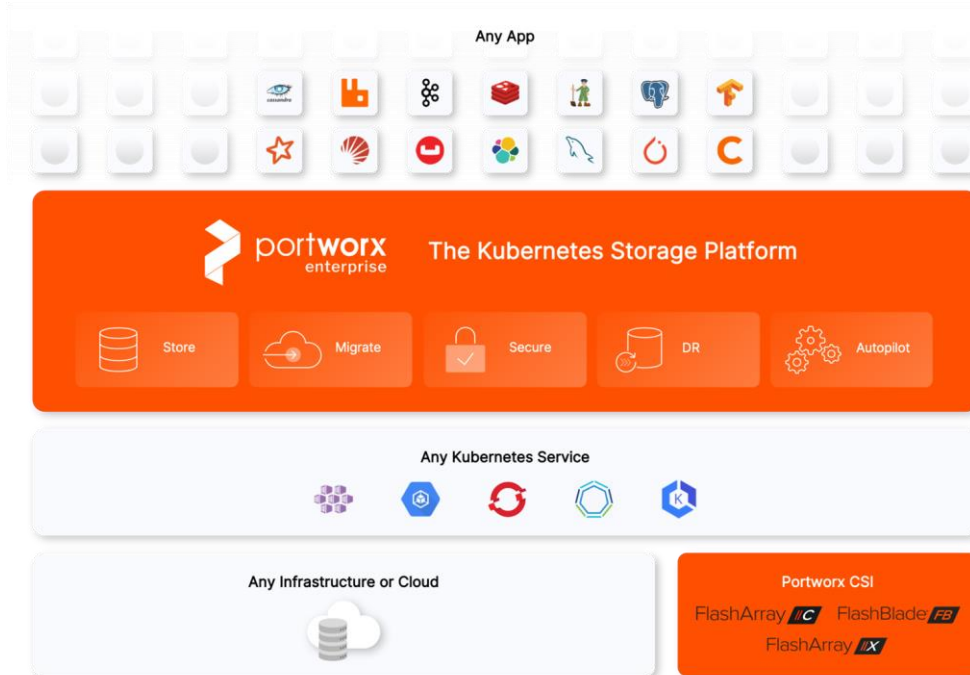
# Portworx Enterprise: Utilisez Kubernetes en production

Utilisez Kubernetes en production avec une souplesse, une disponibilité inégalée et un accès en libre-service à tout type de stockage.

## Pourquoi Portworx Enterprise?

Utilisez Kubernetes en production sur n'importe quelle infrastructure de stockage, n'importe quel Cloud ou distribution K8s

- Mettez votre stockage à disposition de vos développeurs
- Maximisez les performances de vos applications
- Optimisez les coûts d'infrastructure
- Assurez la continuité de service





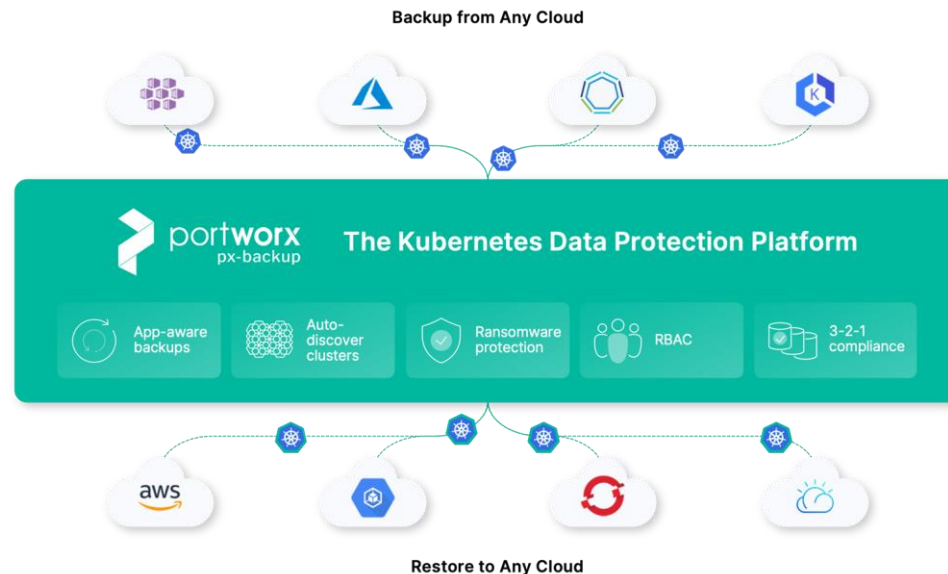
# Portworx Backup: Protégez vos applications Kubernetes partout

Sauvegardez et restaurez vos applications Kubernetes partout avec une plateforme sécurisée, rapide et facile d'emploi.

## Pourquoi Portworx Backup ?

Protéger les applications Kubernetes avec le bouton EASY pour la protection des données en utilisant la granularité des conteneurs:

- Sauvegarde en libre-service pour les utilisateurs d'applications en quelques clics.
- Restaurez et migrez des applications n'importe où en quelques minutes.
- Dormez tranquille avec des données sûres et sécurisées.
- Assurez la continuité de service.



# La Valeur de Portworx

## Pourquoi Portworx?

**Améliorer la productivité des développeurs**

**en UN-click**

déploiement et exploitation de plusieurs  
bases de données et du stockage K8s

**Protéger les applications à restaurer**

**en secondes**

Pour les déploiements “mission critical”  
sous Kubernetes

**Passer en production sous Kubernetes**

**En quelques heures**

Versus des mois avec une haute disponibilité, une  
tolérance aux pannes et de meilleures performances.

**Réduire les coûts de stockage dans le Cloud**

**De 50% et plus**

Pour les applications et données Kubernetes

# Merci!

Des questions? Contactez-nous: [it-forum.ch@bechtle.com](mailto:it-forum.ch@bechtle.com)

Plus d'informations :  
[bechtler.com](https://www.bechtler.com)

