

# Webinar: Cisco Managed Services – Enterprise Network mit Meraki, 12.11.2020.



# Herzlich willkommen.



---

Alexander Caus

Business Development

---

Bechtle Schweiz AG

# Agenda

1. 360° network
2. 360° firewall
3. Mehrwert
4. Wachstum und modulare Erweiterung
5. Aktueller Plattformpartner Cisco Meraki
6. Bechtle als Ihr Service Provider
7. Fragen und Antworten

## 360° network Beschreibung.



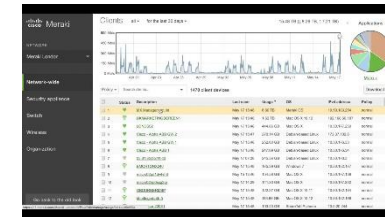
Im Zeitalter der digitalen Transformation ist eine zuverlässige, sichere und performante Vernetzung die wichtigste Grundlage. Durch Bechtle Schweiz bereitgestellt – von Spezialisten betrieben und umfassend überwacht.

- Als Voll-Service inklusive vor Ort-Hardware oder als Dienstleitung auf Ihrer bestehenden Infrastruktur
- Standardlösung umfasst skalierbare Switches mit und ohne PoE
- Erweiterte Lösung ergänzt mit WLAN Accesspoints
- Aktive Überwachung aller Komponenten
- Überwachung auf Vorfälle durch das Service Desk Bechtle Schweiz
- Sofortige Alarmierung des Kunden und Techniker gem. definiertem Prozess
- Regelmässiger Bericht über Systemnutzung und Vorfälle
- Regelmässige Wartung aller Komponenten

# 360° network Angebot.

## Basispaket

- Initialleistungen zur Aufnahme des Services (einmal pro Kunde)
- Konzept Netzwerk per Standort
  - Netzwerk-Design
  - Option: Site Survey
  - Option: WLAN-Analyse



# 360° Network Angebot.

## Paket Office

- Kompakte Lösung für Office Access
- Layer 2
- Wahlweise mit PoE
- Standard mit 48 Ports 1GB



# 360° network Angebot.

## Paket Branch

- Standardlösung für mittlere Standorte
- Layer 2, Stackbar
- Wahlweise mit PoE
- Standard mit 48 Ports 1GB, 4 Ports 10 GB



# 360° network Angebot.

## Paket Datacenter

- Skalierbare Lösung für das Datacenter
- Layer 3
- Wahlweise mit PoE
- Standard mit 48 Ports 1GB, 4 Ports 10GB





# 360° network – Office

## Spezifikation

- Meraki MS120-48
  - 48 port Gigabit Ethernet
  - 4 x 1GbE SFP uplink
- MS120-48 Enterprise Lizenz 3 Jahre

## Optionen

- MS120-48 LP incl. 370W PoE/PoE+



# 360° network – Branch

## Spezifikation

- Meraki MS225-48
  - 48 port Gigabit Ethernet
  - 4 x 10GbE SFP uplink
  - 80G Physical Stacking
- MS225-48 Enterprise Lizenz 3 Jahre

## Optionen

- MS225-48LP incl. 370W PoE/PoE+
- MS225-48FP incl. 740W PoE/PoE+



# 360° network – Datacenter

## Spezifikation

- Meraki MS250-48
  - 48 port Gigabit Ethernet
  - 4 x 10GbE SFP uplink
  - 80G Physical Stacking
  - Layer 3 Routing
- MS250-48 Lizenz 3 Jahre

## Optionen

- MS250-48LP incl. 370W PoE/PoE+
- MS250-48FP incl. 740W PoE/PoE+



# 360° network – Datacenter – Top of the Line (Aggregation Switches)

## Spezifikation

- Meraki MS390-48UX2
  - 48 Port 5Gigabit Ethernet - UPoE
  - 2 x 40G or 4/8 x 10G modular fiber uplinks
  - 480G Physical Stacking
  - Layer 3 Routing
- MS390-48UX2 Lizenz 3 Jahre

## Optionen

- 10G/40G Module



# 360° network Angebot. Wi-Fi

## Paket WLAN Easy Access

■ Integrierte kostengünstige WLAN Lösung für gelegentlichen Gebrauch



# 360° network Angebot. Wi-Fi

## Paket WLAN Smart Access

■ Integrierte Standard WLAN Lösung für Gebrauch durch Smart Devices



# 360° network Angebot. Wi-Fi

## Paket WLAN Full Access

- Integrierte Performance WLAN Lösung für intensiven Gebrauch durch alle Endgeräte



# 360° network – Easy Access

## Einsatzgebiet

- In-room hotel or dormitory deployments
- IP-enabled devices in the same room

## Spezifikation

- Meraki MR20
  - Integrated 4 port gigabit switch
  - Integrated Bluetooth BLE radio
  - 2x2 MU-MIMO 802.11ac Wave 2
  - Up to 1.3 Gbps aggregate dual-band frame rate
  - 802.3af PoE compatible





# 360° network – Full Access

## Einsatzgebiet

- Performance-critical wireless LANs
- High-density environments

## Spezifikation

- Meraki MR42
  - 3 radios: 2.4 and 5 GHz, dual-band WIDS/WIPS
  - 3-stream 802.11ac Wave 2 and 802.11n, up to 1.9 Gbps
  - Gigabit Ethernet port
  - PoE: Full functionality under 802.3at
- MR42 Lizenz 3 Jahre



# 360° network – Full Access / Top of the line

## Einsatzgebiet

- Performance-critical wireless LANs
- High-density environments

## Spezifikation

- Meraki MR56
  - 4 radios: 2.4 and 5 GHz, dual-band WIDS/WIPS & BT
  - 8-stream UL/DL MU-MIMO 802.11ax (**Wi-Fi 6**)
  - 5 Gigabit Multigigabit Ethernet port
  - PoE: Full functionality under 802.3at
- MR56 Lizenz 3 Jahre



## 360° firewall Beschreibung.



Ein umfassender Schutz am Perimeter der IT ist heute nicht mehr wegzudenken. Intelligente Abwehr von Angriffen, Prüfung des Datenstroms auf schädliche Inhalte und ein kontrollierter Zugriff von aussen – durch Spezialisten betrieben und umfassend überwacht.

- Als Voll-Service inklusive vor Ort-Hardware oder als Dienstleitung auf Ihrer bestehenden Infrastruktur
- Standardlösung umfasst Stateful-Firewall, Remote Access, **SD-WAN**, **Traffic Shaping** und Application Control
- Erweiterte Lösung ergänzt mit High Availability, Intrusion Detection/ Prevention, Content Filtering und Malware Protection
- Aktive Überwachung aller Firewall-Dienste
- Überwachung auf Vorfälle durch das Service Desk Bechtle Schweiz
- Sofortige Alarmierung des Kunden und Techniker gem. definiertem Prozess
- Regelmässiger Bericht über Systemnutzung und Vorfälle
- Regelmässige Wartung aller Komponenten

# 360° firewall Angebot.

## Basispaket

- Initialleistungen zur Aufnahme des Services (einmalig pro Kunde)
- Konzept Firewall (einmal)



# 360° firewall Angebot.

## Paket Teleworker

- Kompakte Routing Lösung für Einzelarbeitsplätze, mit WLAN
- Optional mit LTE



# 360° firewall Angebot.

## Paket Small Office



- Kompakte Lösung für kleine Standorte
- Mit 12 LAN Ports und WLAN
- Optional mit LTE
- Bis ca. 50 Endgeräte (25 Benutzer)

# 360° firewall Angebot.

## Paket Office



- Standardlösung für kleinere und mittlere Standorte
- Mit LAN/ WLAN erweiterbar (360° network)
- Bis ca. 100 Endgeräte (50 Benutzer)

# 360° firewall Angebot.

## Paket Headquarter



- Standardlösung für Hauptstandorte, bzw. Datacenter
- Mit LAN/ WLAN erweiterbar (360° network)
- Bis ca. 500 Endgeräte (250 Benutzer)



# 360° firewall – Small Office

## Spezifikation Standard

- Meraki Firewall MX68W
  - bis 50 Connections
  - Throughput: 450Mbps FW, 200Mbps VPN
  - 12xGbE LAN (2x PoE), WLAN 802.11ac/n Wave2
- MX68 Enterprise Lizenz 3 Jahre

## Spezifikation Advanced

- MX68 Advanced Security Lizenz 3 Jahre

## Optionen

- HA Konfiguration
- QoS Konfiguration



# 360° firewall – Office

## Spezifikation Standard

- Meraki Firewall MX84
  - bis 200 Connections
  - Throughput: 500Mbps FW, 250Mbps VPN
  - 2xGE SFP, 8xGE LAN, 2xGE WAN Cloud Managed
- MX84 Enterprise Lizenz 3 Jahre

## Spezifikation Advanced

- MX84 Advanced Security Lizenz 3 Jahre

## Optionen

- SFP Module (auf Anfrage)
- HA Konfiguration
- QoS Konfiguration



# 360° firewall – Headquarter

## Spezifikation Standard

- Meraki Firewall MX100
  - bis 500 Connections
  - Throughput: 750Mbps FW, 500Mbps VPN
  - 2xGbE SFP, 8xGbE LAN, 2xGbE WAN Cloud Managed
- MX100 Enterprise Lizenz 3 Jahre

## Spezifikation Advanced

- MX100 Advanced Security Lizenz 3 Jahre

## Optionen

- SFP Module (auf Anfrage)
- HA Konfiguration
- QoS Konfiguration



# 360° firewall – Headquarter / Datacenter

## Spezifikation Standard

- Meraki Firewall MX250
  - bis 2000 Connections
  - Throughput: 4 Gbps FW, 1Gbps VPN
  - 8xGbE, 8xGbE SFP, 8x10GbE SFP+, 8xGbE SFP, SFP+ WAN Cloud Managed
- MX250 Enterprise Lizenz 3 Jahre

## Spezifikation Advanced

- MX250 Advanced Security Lizenz 3 Jahre

## Optionen

- SFP(+) Module (auf Anfrage)
- HA Konfiguration
- QoS Konfiguration



# 360° network, 360° firewall – Ihr Mehrwert

- Keine grossen Vorinvestitionen für Infrastruktur
- Kostenkontrolle dank fixen monatlichen Kosten
- Definierte Service-Leistung (SLA)
- Ausgelagerte Betriebs-, Wartungs- und Überwachungsverantwortung
- Kein intern benötigtes Know-How
- Profis übernehmen das Netzwerk-Design und denken dabei an alle benötigten Komponenten

# Wachstum

Wenn sich die Bedürfnisse des Unternehmens ändern, muss sich das Netzwerk entsprechend mit verändern.

- Zusätzliche Switches und/oder Access-Points können jederzeit hinzugefügt werden.
- Bestehende Geräte können durch optionale Services aufgerüstet werden (z.B. Intrusion Detection/ Prevention, Content Filtering und Malware Protection)
- Stufenweise Auslagerung (W-LAN, Access-Switches, Distribution-Switches, Core-Switches, Firewall)
- In Kombination mit weiteren Bechtle 360° Services



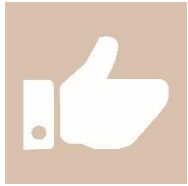
Meraki wurde 2006 von zwei Studenten im Informatiklabor des MIT gegründet.  
Seit November 2012 als Tochterunternehmen von Cisco unter dem Namen Cisco Meraki am Markt.

100% Cloud Managed Enterprise Networks mit mehr als 7 Jahren Erfahrung.

Basierend auf einer einheitlichen Cloud Management Plattform bietet Cisco Meraki Wireless Access Points, Switches, Firewalls und Überwachungs Geräte (wie Kameras und Warnmelder) für den professionellen Gebrauch an.

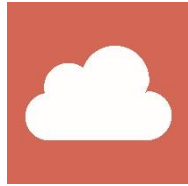
Weitere Infos unter: <https://meraki.cisco.com/>

# Bechtle als Ihr Service Provider



## assist

- 360° support
- 360° enterprise support
- 360° operation
- 360° plan
- 360° maintenance
- 360° license
- 360° finance
- 360° proactive



## cloud

- 360° infrastructure swiss / intl
- 360° swiss cube
- 360° desktop
- 360° colocation
- 360° sharefile



## backup

- 360° cloud backup
- 360° backup control



## protection

- 360° antivirus
- 360° antispam
- **360° firewall**



## management

- 360° devicemanager
- 360° monitoring



## web

- 360° dns
- 360° hosting
- 360° mail



## communication

- 360° virtualPBX
- 360° teams phone
- 360° IPsolution
- **360° network**



# Darum mit Bechtle

## Zufriedenheit.

Über 100 zufriedene Cloud-Kunden bestätigen uns täglich in unserer Arbeit.

## Cloudpionier.

Seit unserem 1. Kunden sind fast 20 Jahre vergangen. Heute zählen wir zu den führenden Business Cloud-Lösungsanbietern in der Schweiz.

## Schweizer Datacenter.

Unsere Schweizer Datacenter erfüllen höchste internationale Sicherheitsanforderungen und hosten die Daten von über 5.000 Usern.

## Individualität als Standard.

Persönliche Beratung und individuelle Lösungen für jeden einzelnen Kunden gehören für uns zum Standard.

## Höchste Zertifizierungen.

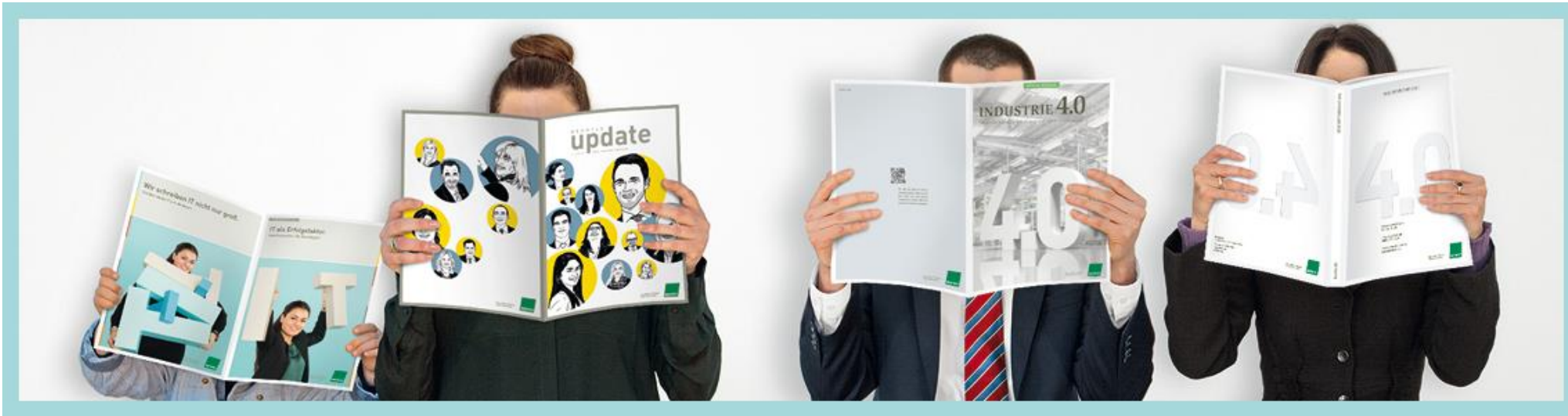
Wir sind ein auf höchstem Niveau zertifizierter Partner der wichtigsten IT-Hersteller.

Besten Dank! Stellen Sie uns Ihre Fragen.



Weitere Infos:  
[bechtle.com/ch](https://bechtle.com/ch)

# Vorschau.



24.11.2020

Webinar: SWISS Cube – smarter Weg in die Cloud

Mehr Infos unter [bechtle.com/ch/ueber-bechtle/events](https://bechtle.com/ch/ueber-bechtle/events)

Handeln Sie jetzt. Kontaktieren Sie uns.

**Bechtle Schweiz AG**  
Tel. +41 56 418 33 33  
[bechtle.ch/kontakt](https://www.bechtle.ch/kontakt)

**Alexander Caus**  
Business Development  
[alexander.caus@bechtle.com](mailto:alexander.caus@bechtle.com)