

Auf einen Blick

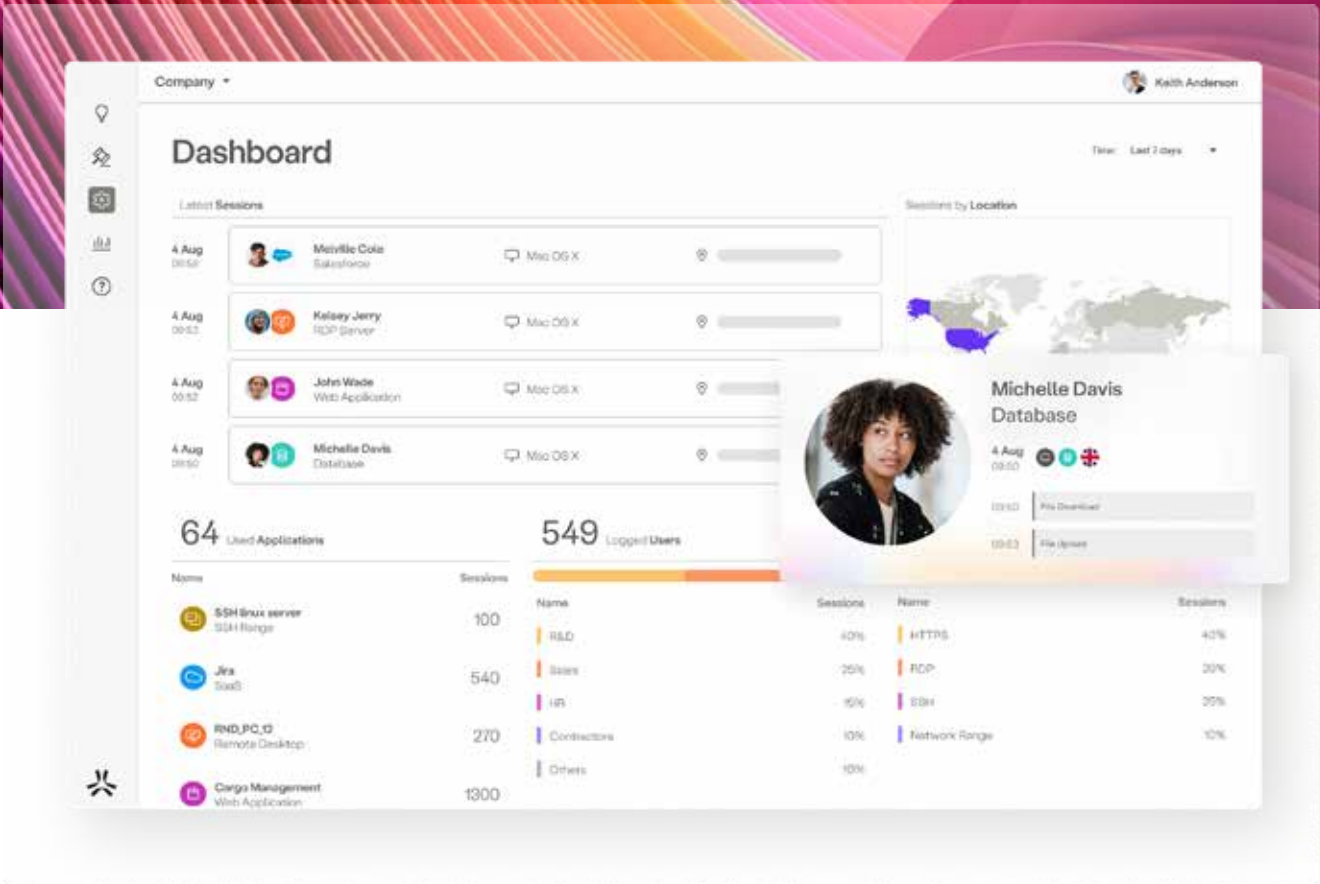


HPE aruba
networking

HPE Aruba Networking SSE

Bieten Sie mit HPE Aruba Networking SSE jedem Benutzer, jedem Gerät und jeder Anwendung von überall nahtlosen und sicheren Zugriff.

HPE 
GreenLake



Wenn die Konnektivität auf den Arbeitsplatz abgestimmt ist, können Sie Folgendes erreichen:

das verteilte Unternehmen ermöglichen

94 %

von Organisationen geben an, dass ihre Belegschaft größtenteils hybrid oder ganz remote arbeitet.¹

Dritten sicheren Zugriff gewähren

1/3

von Benutzern sind Partner, Lieferanten, Anbieter oder Kunden. Ermöglichen Sie es dem Unternehmensökosystem, sicher auf vertrauliche Daten zuzugreifen – ohne den Netzwerkzugriff zu erweitern oder einen Agent zu installieren.

Infrastruktur modernisieren

Transformieren

Sie Ihr Netzwerk in eine moderne Cloud-Architektur. Ersetzen Sie ältere Anwendungen, vereinfachen Sie die Hybrid-Cloud-Einführung, reduzieren Sie Infrastrukturkosten und setzen Sie Automatisierung um.

¹ SSE Adoption Report, Cybersecurity Insiders, 2024

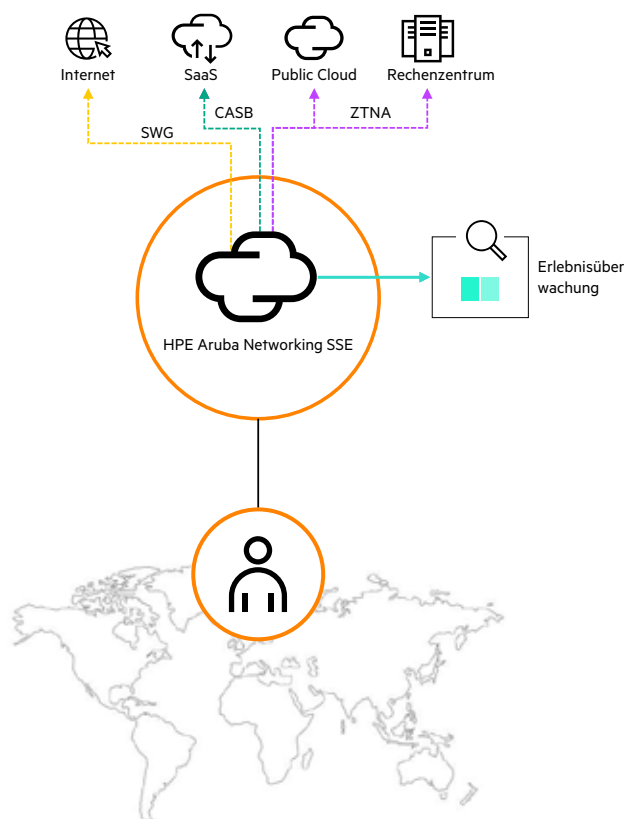




Um dem Wettbewerb einen Schritt voraus zu sein, soll die IT-Abteilung in Services investieren, die die Produktivität der Belegschaft und ihrer Lieferkette sicherstellen. Dadurch wurde die Gelegenheit für die IT geschaffen, neue Technologien zu definieren, die ihre Benutzer mit wichtigen Unternehmensressourcen wie Microsoft 365, Salesforce und SAP® verbinden. 90 Prozent der IT-Führungskräfte planen, SaaS und Hybrid Cloud Services einzuführen, die die Konnektivität auf ihre Belegschaft erweitern. An diesem modernen Arbeitsplatz sind alle Benutzer, Anwendungen und ihre Geräte mit dem Internet verbunden.

Im Gegensatz zu traditionellen Netzwerken kann das Internet nicht von der IT-Abteilung kontrolliert werden. Aus diesem Grund sind die Netzwerklösungen, die die letzten 30 Jahre eingesetzt wurden, nicht nur überholt, sie bringen Benutzer auch im Netzwerk unter und setzen Ihre Infrastruktur dem Internet aus. Es wird eine neue Herangehensweise benötigt, um den Zugriff über das Internet sicher und nahtlos zu kontrollieren.

HPE Aruba Networking möchte den Übergang zum modernen Arbeitsplatz mit seiner Security Service Edge (SSE) Plattform über Sicherheitskonnektivität beschleunigen. Bei HPE Aruba Networking SSE handelt es sich um eine Plattform, die mehr als 500 Edge-Standorte verwendet, um Benutzer, Geräte und Server elegant mit den Unternehmensressourcen zu verbinden, die zur Arbeit benötigt werden. Die Plattform integriert gekonnt Zero Trust Network Access (ZTNA), Secure Web Gateway (SWG), Cloud Access Security Broker (CASB) und Digital Experience Monitoring (DEM) in eine in der Cloud angebotene Plattform, die ganz leicht ist und über eine zentrale Ansicht kontrolliert wird.



Absolut einfach

SSE minimiert die Komplexität

Kontrollieren Sie verschiedene Benutzer und Anwendungen über eine zentrale Ansicht. Das Cloud-Design erleichtert die Verwaltungslast für die IT-Abteilung und ist mit einem eleganten Richtlinien-Tagging-System ausgestattet, damit die Einfachheit bewahrt wird.

Absolut schlau

SSE ist nachweislich cleverer und cooler

Führen Sie eine automatische Synchronisation mit der Umgebung über die Cybersicherheits-Vernetzung von IDP und Endpunkt-Services durch, um Richtlinien automatisch zu optimieren und Zugriffsrechte bei Bedarf anzupassen. SSE ist nachweislich cleverer und cooler und reagiert sogar schneller auf Probleme mit der Benutzererfahrung.

Höchste Sicherheit

SSE: die allgegenwärtige Sicherheit

Prüfen Sie Verkehr, um die Transparenz zu verbessern und Ransomware zu verhindern. Schutz vor Datenlecks Erkennen Sie Bedrohungen schneller, reagieren Sie auf diese und schützen Sie dagegen.



Funktionen von HPE Aruba Networking SSE

ZTNA HPE Aruba Networking ZTNA ist ein sehr fortschrittlicher Service in der Branche. Es nutzt Identität, Richtlinien und Kontext, um sichere Eins-zu-Eins-Verbindungen zu privaten Anwendungen (sogar VoIP, AS400 und Internet Control Message Protocol [ICMP]) zu vermitteln. Es ersetzt VPN komplett und macht Netzwerkzugriff unnötig, wodurch Anfälligkeiten verhindert werden.	SWG HPE Aruba Networking SWG nutzt fortschrittliche SSL-Prüfung, URL-Filterung und DNS-Filterung, um zu garantieren, dass autorisierte Benutzer schnell und sicher auf das Internet zugreifen können, während das Unternehmen vor internet-basierten Bedrohungen geschützt wird.	CASB HPE Aruba Networking CASB vermittelt die Verbindungen zwischen Benutzern und Cloud-Anwendungen und hilft dabei, Schatten-IT-Anwendungen aufzudecken. CASB stellt sicher, dass vertrauliche Geschäftsdaten bei Übermittlung geschützt bleiben, wodurch Cyber-Bedrohungen verhindert werden.	DEM HPE Aruba Networking DEM stellt die Benutzerproduktivität durch Messung von Hop-by-Hop-Metriken und Überwachung der Anwendungs-, Geräte- und Netzwerkleistung sicher. Die IT-Abteilung kann so leicht Konnektivitätsprobleme identifizieren und die Mean Time to Innocence reduzieren.
Zentrale Ansicht Mit Hilfe des einheitlichen SSE-Dashboards kann die IT-Abteilung den Zugriff auf private Anwendungen, das Internet, SaaS-Anwendungen und DEM von einer Konsole aus verwalten. Definieren Sie ganz einfach Richtlinien, verfolgen Sie Benutzeraktivitäten, verwalten Sie Mandanten und überwachen Sie die Cybersicherheit-Vernetzung aus SSE, IDP und Endpunkt-Sicherheit.	Prüfung des gesamten Verkehrs Sehen Sie sich Benutzeraktivitäten, heruntergeladene Dateien und ausgeführte Befehle an und verhindern Sie schädliche Handlungen durch Prüfung des gesamten privaten und öffentlichen Verkehrs mit Hilfe von HPE Aruba Networking ZTNA und SWG.	Ermitteln von Anwendungsfaktoren Identifizieren Sie nicht genehmigte Anwendungen und Domänen, definieren Sie ganz einfach Richtlinien dafür und reduzieren Sie die gesamte Angriffsfläche des Unternehmens.	Automatisierte Warnungen und Datenklassifizierung HPE Aruba Networking SSE nutzt KI, um Warnungen zu generieren, automatisch potenzielle Sicherheitsprobleme zu erkennen und die Klassifizierung von Daten zu verbessern.
Mit Agent und agentenlos Der SSE-Agent leitet Verkehr zur HPE Aruba Networking SSE-Plattform weiter, führt Bewertungen des Gerätezustands durch und arbeitet mit bestehenden Endpunktlösungen zusammen. Der Agent unterstützt iOS, Android™, Mac und Windows. HPE Aruba Networking SSE verfügt auch über robuste agentenlose Funktionen, wodurch sicherer Zugriff auf internet-basierte Anwendungen gewährt wird – darunter auch browser-basierte RDP, SSH, Git und Datenbanken.	Server-Server-Zugriff HPE Aruba Networking SSE garantiert, dass Server sicher mit Servern kommunizieren können, wobei Zero Trust auf Einheiten, bei denen es sich nicht um Benutzer handelt, angewandt wird.	Schutz vor Datenlecks Schützen Sie vertrauliche Daten davor, im Internet preisgegeben zu werden, indem sie linear angeordnet und Richtlinien durchgesetzt werden, die das Herunterladen, Kopieren und Einfügen von Dateien verhindern sowie helfen, Compliance-Standards einzuhalten. Support von agentenlosen und agentenbasierten Bereitstellungen	Erkennung und Reaktion Verhindern Sie mit fortschrittlichem Malware-Scanning und Erkennung malware-basierte Angriffe, bevor es überhaupt dazu kommt. Bessere Einblicke ermöglichen es Teams, schneller als je auf Sicherheitsvorkommnisse zu reagieren.

Weitere Informationen erhalten Sie unter

ArubaNetworks.com/products/sse/

Besuchen Sie
ArubaNetworks.com

**Entscheiden Sie sich für das richtige Produkt.
Kontaktieren Sie unsere Presales-Experten.**



Kontakt