

Content-Erstellung individuell und maßgeschneidert



Kurzbeschreibung:

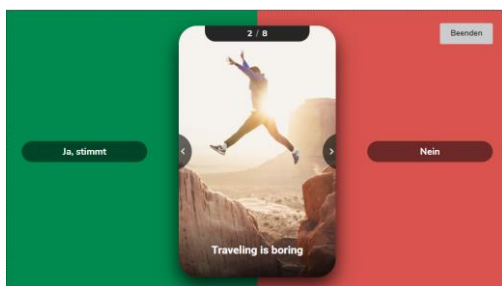
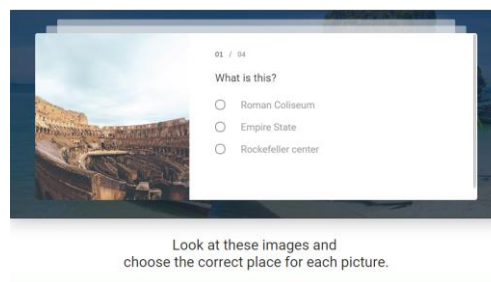
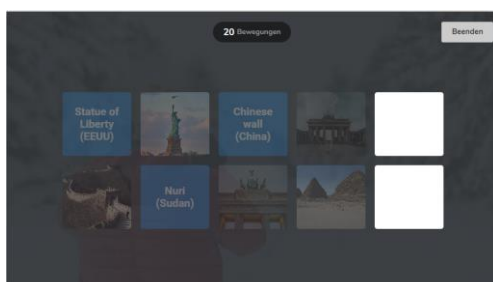
Für Ihre LMS / Lern Management Systeme genauso wie interne Wissensplattformen erstellen wir Ihnen überzeugende Erklär-Videos, E-Learning-Kurse, Lern-Nuggets und Fragen-Parcours aller Art, ganz nach Ihren Wünschen und in Ihrem CI / Corporate Identity.

Langbeschreibung:

Sie wollten schon immer:

- ▮ Abläufe verdeutlichen
- ▮ Systemrelevantes erklären
- ▮ Vorgänge veranschaulichen
- ▮ Wissen teilen und verfügbar machen
- ▮ Ort- und Zeit-unabhängiges Lernen unterstützen

Bechtle bietet Ihnen für Ihre erfolgreiche digitalen Weiterbildungsstrategie die Erstellung von individuellem Content (Inhalte) aller Art an. Der Content muss die Anwender und Zuhörer ansprechen, somit für die User effektiv und kurzweilig sein. Die Inhalte sind übersichtlich darzustellen und sollten modular anwendbar sein. Optimalerweise sind sie wenn möglich interaktiv und mit vielen Bildern gestaltet und regen zum Mitmachen an.



If you wanted to create a standard procedure or process for handling service requests, what type of logic would be best to implement?

Business rules can be used to define a set of steps to achieve a desired outcome.

Employees, Customers

Business process flows Workflows, Flows.

Family members, Competitors is a valid target audience for Power Apps portals.

Not right are:

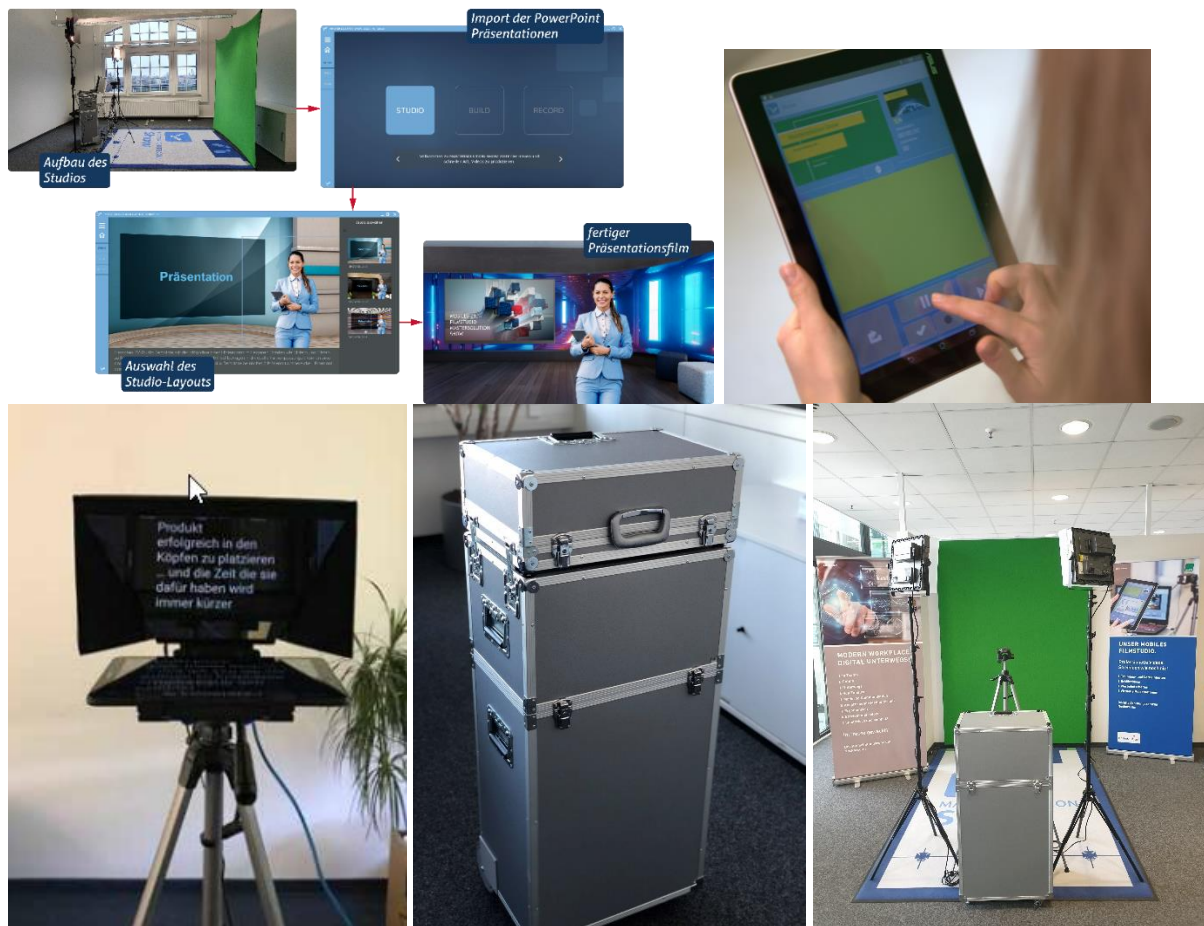
Content können Informationen jeglicher Art sein:

z.B. Texte, E-Learning-Kurse, kurze Lern-Nuggets, Erklär-Videos, Videos von Events, Vorträge, Bilder, Spiele, Präsentationen, PDF-Dateien, Listen usw., der sich an die verschiedenen Zielgruppen und Interessierte richtet. Dieser kann einerseits zum Lernen bearbeitet sein - mit einer Lernzielkontrolle auf Wunsch, oder auch "nur" ein Video-Mitschnitt oder ein Essensplan. Der Content findet z.B. Verwendung bei LMS / Lern Management Systemen, Internetportal oder anderen Quellen. Je nach Lernziel oder zu erlernendem Thema unterscheiden sich die Contents in ihrer Darstellung und Handhabung. Mit der Bereitstellung der richtigen Content-Formate stellen Sie sicher, dass Sie für jede Situation und Jobgruppe im Unternehmen das passende Format bereitstellen und allen Mitarbeitern Zugang zum notwendigen Wissen gewährleisten.

Bechtle unterstützt Sie bei der Erstellung Ihrer Projekte (IT und Non-IT):

- Einfachen Erklär-Videos (z.B. mit Simpleshow)
- Trailer, Video-Botschaft, Erklär-Film & lebendige Präsentation (z.B. mit dem Mobilen Filmstudio)
- Interaktive und mit vielen Bildern versehene E-Learnings & Lern-Nuggets (z.B. als Scorm-Paket)
- Frage-Parcours für Lernzielkontrollen, mit vielen spielerischen Elementen versehen (Gamification)
- Erstellung übersichtlicher Arbeitsplatz-Beschreibung (z.B. mit Set aus Body-Cams & Beleuchtung)
- Zusammenschnitt, Vertonung und aufwendiger Film-Nachbearbeitung

Produktionsprozess mobiles 3D Filmstudio



Mobiles Filmstudio:

Virtuelle Vorlesungen	Erstellen von Trainings- und Lernvideos	Content
Werbebotschaften	Professionelle Erklärvideos	Einweisungen
Technische Erklärungen	Vertriebliche Konzepte	Dokumentation
Animierte Filmsequenzen	Virtuelle 3D Präsentationen	Trailer
Arbeitsplatz-Beschreibungen	CAD-Darstellungen / Explosionszeichnungen	Lern-Nuggets
Handlungsanweisungen	Bedienungs-Anleitungen	Ansprachen

Paket-Gebühr:

Content-Erstellung, monatliches Kontingent in Anzahl Tagen je Monat, oder als einzelne Tage. Sie haben so ein Kontingent in Tagen für die Erstellung von Content, welches in Form einer E-Learning-Erstellung, Kurs-Erstellung, Film-Erstellung o.ä. genutzt werden kann. Hinweis: Der Aufwand für jede Minute Content und Video schwankt je nach Typ und Art vom Aufwand her extrem. Gerne beraten wir Sie!

Beinhaltete Leistungen:

- Erstbriefing - Die Botschaft und die groben Inhalte werden gemeinsam festgelegt - ein benötigter Zeithorizont teilen wir Ihnen umgehend mit
 - Drehbucheerstellung in deutscher Sprache (durch Bechtle) - inkl. einer Drehbuchkorrekturschleife und einem Abnahmetermin
 - Content / Videoerstellung (unternehmensspezifisch, gebrandet mit Logo) - inkl. einer Videokorrekturschleife und einem Abnahmetermin
 - Gegebenenfalls Übersetzungen (z.B. ins Englische)
- Die Bechtle Learning Services – Ihr Partner beim digitalen Lernen: Lernen Sie, wann und wo Sie wollen z.B. aktiv und mit Spaß bei unseren Online-Kursen!

Zu guter Letzt / Last not Least:

Wissensabfragen, Lernzielkontrollen und Wiederholungen – auch in Kombination mit Gamification - können z.B. folgende Elemente beinhalten:

- Eine Lösung ist richtig (Single Choice)
- Mehrere Lösungen sind richtig (Multiple Choice)
- Bilder/Text-Schnipsel zusammenbringen / zuordnen (Drag-and-Drop)
- Lückentext
- Freitext
- Numerische Fragen
- Wahr/Falsch
- Puzzle
- Kreuzworträtsel
- Galgenmännchen/Hangman
- Memory
- Sortieren auf Zeitachse/timeline
- Interaktives Video
- Trivial Pursuit
- Adventskalender

Einheit: Stück / Tag

Preis:

1.400,00 € / Tag

Alle genannten Preise gelten in Euro zzgl. MwSt.

Kommen Sie gerne auf uns zu – Ihre Bechtle Learning Services:

Ihr Ansprechpartner vor Ort:

<https://www.bechtle.com/it-services/learning-services/schulungszentren>

... oder einfach zentral eine E-Mail schicken an:

schulung@bechtle.com