



Firmenphilosophie.

Menschen. Kultur. Vision.

Inhalt.

<u>Vorwort.</u>	3
<u>Lange Geschichte, kurzes Portrait.</u>	4
<u>Kultur und Werte.</u>	6
<u>Klare Haltung.</u>	9
<u>Teamspirit.</u>	10
<u>Marke.</u>	13
<u>Unternehmenszweck.</u>	15
<u>Nachhaltigkeit und Vielfalt.</u>	16
<u>Vision.</u>	18



Vorwort.



Wandel und Veränderung sind Kern unserer Industrie: Wir gestalten die digitale Zukunft unserer Kunden mit IT. Feste Werte, eine klare Haltung und gemeinsame Ziele bilden die Grundlage unseres Handelns.

Unser gemeinsames Ziel ist der Erfolg unserer Kunden. Dafür bringen wir unmittelbare Kundennähe und zukunftsorientierte Informationstechnologie zusammen. Immer in der besten Kombination von Menschen und Leistungen, Produkten und Services. Überall, wo wir gebraucht werden: regional und international.

Unser Geschäftsmodell mit seiner dezentralen Organisationsstruktur fordert und fördert Unternehmertum. Mit großer Eigenverantwortung füllen wir unsere Aufgaben aus, gestalten mit großer Freiheit und setzen dadurch individuelle Schwerpunkte – als Unternehmer im Unternehmen! Das setzt viel Vertrauen und Offenheit voraus: Das Vertrauen in die Kompetenzen der Kolleg:innen und die Offenheit, gemeinsam an der jeweils besten Lösung zu arbeiten. Dafür können wir aus dem Vollen schöpfen: Die Bandbreite an Kompetenzen ist in unserem Wettbewerbsumfeld konkurrenzlos groß und die uns alle verbindende, sogenannte „vernetzte Dezentralität“ das wohl stärkste Alleinstellungsmerkmal von Bechtle.

Gerade in dezentralen Strukturen braucht Unternehmertum von allen anerkannte und gelebte einheitliche Werte und Leitlinien, um nicht nur an einem Strang, sondern auch in die gleiche Richtung zu ziehen. Aus eben diesem Grund ist uns die Bechtle Firmenphilosophie wichtig – und verbindliche Leitlinie für alle Mitarbeitenden der Bechtle Gruppe.

Wir freuen uns sehr, dass Sie Teil des großen Bechtle Teams sind und mit an der fantastischen, sehr lebendigen Erfolgsgeschichte unseres Unternehmens schreiben.

Wir wünschen Ihnen und uns, dass Bechtle Ihnen gleichermaßen berufliche Heimat, spannende Herausforderungen und beflügelnde Erfolgserlebnisse bietet.

Dr. Thomas Olemotz
CEO

Konstantin Ebert
COO

Michael Guschlbauer
COO

Antje Leminsky
COO



Lange Geschichte, kurzes Porträt.

Bechtle hat sich seit der Gründung 1983 zu einem der führenden IT-Dienstleister in Europa entwickelt. Wir gestalten zukunftsfähige IT-Architekturen – von klassischer IT-Infrastruktur über Multi Cloud, Modern Workplace und Security bis Künstliche Intelligenz und Managed Services.

Unseren Kunden bieten wir zusätzlich intelligente Finanzierungen und die Realisierung nachhaltiger Konzepte durch Circular IT. Mit unseren Tochterunternehmen zählen wir zu den führenden Spezialisten für Business Applications, allen voran PLM und ERP.

Wir sind an über
120 eigenen Standorten in
14 europäischen Ländern
mit rund
15.800 Mitarbeitenden
immer in der Nähe
unserer Kunden – ob
Mittelstand, Konzern
oder Public Sector.

Bechtle ist seit 2000 an der Börse und derzeit im MDAX, DAX 50 ESG und im TecDAX notiert.

[Aktuelle Geschäftszahlen](#)

Kultur und Werte.



Vieles, was die Kultur eines Unternehmens ausmacht, ist erlebbar.
Oft in Details, in Handlungen, in der Art des Miteinanders.

Kultur ist das, was ein Unternehmen durch ein gemeinsames Werteverständnis im Inneren zusammenhält. Eine verstandene, akzeptierte Unternehmenskultur drückt Stärke aus – sie bindet den Einzelnen ein in die Gemeinschaft. Und erst daraus entsteht ein Team, das Erfolg hat.

Unsere Kultur.

ist geprägt von starkem unternehmerischen Denken und Handeln.
Es ist ein gewachsenes, in vielen Facetten spürbares Grundprinzip.

Dieses Unternehmertum ist eng mit der Historie von Bechtle verbunden:
25 Jahre standen die Gründer an der Spitze des Unternehmens. Ihre tradierten Werte sind zu einem festen Teil unserer Identität geworden und spiegeln sich am unmittelbarsten in den vier Bechtle Grundwerten wider, die unser Verhalten nach innen und außen begleiten:





Bodenhaftung.

Wir bei Bechtle sind gut geerdet. Wir bleiben auf dem Boden der Tatsachen und heben nicht ab. Und so begegnen wir Menschen respektvoll, partnerschaftlich und auf Augenhöhe.



Beharrlichkeit.

Wir bleiben dran – aufgeben ist keine Option. Wir suchen und finden stets die beste Lösung für unsere Kunden. Wir wollen das Gewöhnliche besonders gut und das Außergewöhnliche möglich machen. Wir sind zielstrebig und konsequent.



Zuverlässigkeit.

Wir stehen zu dem, was wir versprechen. Zuverlässigkeit ist die Grundlage für erfolgreiche Partnerschaft. Kunden, Mitarbeitende, Hersteller und Lieferanten können sich auf Bechtle verlassen.



Begeisterungsfähigkeit.

Wir arbeiten mit Leidenschaft, denn Herzblut erzeugt erstklassige Resultate. Unser Ziel ist Spitzenleistung. Uns begeistert, wenn unsere Kunden durch uns noch erfolgreicher sind. Das ist unser Antrieb.

Klare Haltung.

Wir verstehen uns als europäisches Unternehmen mit starken deutschen Wurzeln, das Menschen aus über 100 Nationen beschäftigt und weltweit Projekte für viele Tausend internationalen Kunden durchführt.

Wir stehen für ein friedliches, respektvolles Miteinander und setzen uns entschieden und unmissverständlich für eine pluralistische, offene, menschenwürdige und zukunftsbejahende Gesellschaft ein.

Unser Anspruch ist, die Digitalisierung in Wirtschaft und Verwaltung zum Wohl aller Menschen voranzubringen. Damit tragen wir aktiv zur Zukunftsfähigkeit von Deutschland und Europa bei.

Unsere Grundhaltung findet Ausdruck in konkreten Compliance-Verpflichtungen wie dem Bechtle Verhaltenskodex, den Zielen des UN Global Compact und der Charta der Vielfalt. Sie bilden die Grundlage einer kontinuierlichen und breiten Kommunikation nach innen wie nach außen, um unsere Positionierung gegenüber allen Stakeholdern zu verdeutlichen.



Teamspirit.

Unsere Erfahrung der letzten vier Jahrzehnte ist, dass die besten Ergebnisse dann entstehen, wenn wir Bechtle als Ökosystem großer Möglichkeiten wahrnehmen und die vielfältigen Kompetenzen als Team nutzen. Deshalb verstehen wir den Erfolg von Bechtle als das Ergebnis einer gemeinschaftlichen Leistung. Er ist das Verdienst aller Mitarbeitenden und beruht auf ihrer Kompetenz und ihrem Engagement. Der Teamgedanke gilt für jede Handlung an allen Standorten und in jeder Organisationseinheit.



Vertrauen und Wertschätzung sind die Grundlagen unserer Zusammenarbeit.

Denn nur durch einen respektvollen Umgang miteinander und das Zutrauen in die Stärken anderer kommen wir gemeinsam voran.

Von Anfang an eröffnen wir Mitarbeitenden Spielräume und übertragen ihnen Verantwortung für kleine und große Projekte. Wir schätzen einander für die Fähigkeiten, Kompetenzen und die Vielfalt an Persönlichkeiten, die uns erlauben, individuell, als Team und als Unternehmen weiter zu wachsen.



Unsere Kunden vertrauen auf unsere Leistung. Wir nehmen uns der Herausforderung des Markts an und begegnen ihr mit Leidenschaft, Kompetenz und dem Willen, Großes zu leisten.

Für uns zählt die langfristige Partnerschaft. Deshalb ist uns Kundenzufriedenheit wichtig. Wir arbeiten daher nicht nur für unsere Kunden, sondern vor allem mit ihnen – und das auf verschiedenen Wegen: Unsere Multichannel-Strategie verbindet

- persönliche Betreuung an über **120 Standorten**
- **in 14 europäischen Ländern** mit digitalen Services.



Bechtle ist Partner aller namhaften Hersteller der IT-Branche. Wir begegnen ihnen respektvoll und partnerschaftlich.

Sie können sich stets auf uns verlassen: Wir sind seriöse Geschäftspartner, treffen klare Vereinbarungen und halten uns daran. Mit unseren strategischen Partnern stimmen wir unsere Ausrichtung regelmäßig ab und entwickeln unser Geschäftsmodell weiter. Das gibt Sicherheit für alle Seiten.

Marke.

Bechtle ist zukunftsstark. 2015 haben wir die Marke Bechtle und unser Markenversprechen klar definiert. Im Mittelpunkt steht unser Bechtle Markenfundament. Es ist die Grundlage für das unverwechselbare Bild, das sich Menschen von Bechtle machen.

Es besteht aus dem Kern, der das Wesen der Marke auf einen kurzen Nenner bringt:
zukunftsstark.

Und aus drei Attributen, die den Kern ergänzen und komplettieren, die ihn vorstellbar und erlebbar machen: **unternehmerisch, verbunden, erfahren**. Die Attribute sind die wichtigsten Merkmale, die das Kernversprechen ermöglichen. Und sie gehören zusammen. Unternehmerisch, verbunden, erfahren denken wir nie allein, sondern immer im Kontext mit zukunftsstark. Und gerne auch in Verbindung miteinander. So wird das Markenfundament zu einem Kompass, der uns immer wieder die Richtung weist. Damit stehen die Markenattribute gleichzeitig für die Haltung und das Verhalten der Mitarbeitenden, die das Markenfundament mit Leben füllen.





Bechtle ist **erfahren:**

Auf der Basis seiner Werte und Erfolge bietet Bechtle Sicherheit.

Bechtle ist **zukunftsstark:**

Bechtle ist stark, um die Zukunft mit IT erfolgreich zu gestalten.

Bechtle ist **verbunden:**

Bechtle verbindet Menschen, Technologien, Geschäftspartner und Kompetenzen zu einem erfolgreichen großen Ganzen.

Bechtle ist **unternehmerisch:**

Bechtle steht für verantwortungsvolles und erfolgsorientiertes Handeln.

[Mehr zur Marke](#)

Unternehmenszweck.

Der Unternehmenszweck (auch „Corporate Purpose“ genannt) stellt die Frage nachdem Warum?

Warum gibt es Bechtle überhaupt?

Es gibt uns, weil wir unsere Kunden durch zukunftsgerichtete Informationstechnologie nachhaltig erfolgreich machen. Die Zukunft ist in hohem Maß von digitalen Prozessen und Künstlicher Intelligenz geprägt. Beides in bestem Sinn nutzbar zu machen, leistet einen maßgeblichen Beitrag zu einer wettbewerbsfähigen europäischen Wirtschaft und löst wichtige gesellschaftliche Herausforderungen.

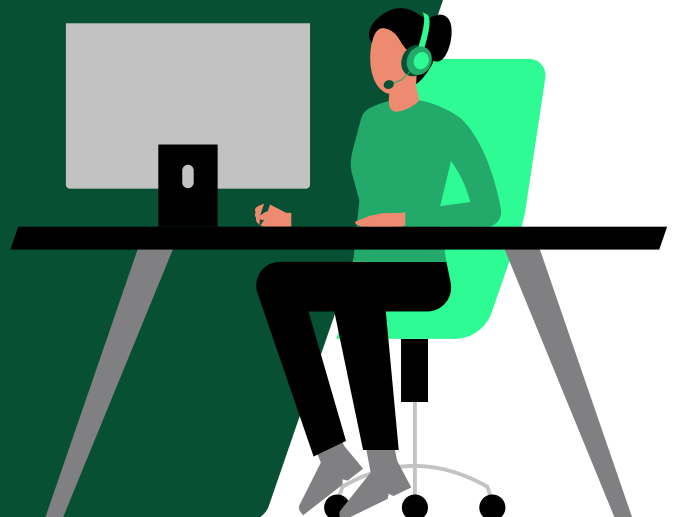
Wir sind erfolgreich, weil wir zuhören, verstehen, Wege erkennen und Lösungen entwickeln.

Heißt: Wir erarbeiten das Beste aus umsetzbaren Optionen und setzen alle Komponenten so zusammen, dass sie ein drängendes Problem unserer Kunden lösen. Aus diesem Selbstverständnis wird unser Unternehmenszweck abgeleitet:

99

Wir gestalten Zukunft mit IT.

Bechtle ist daher das richtige Unternehmen für Menschen, die mitgestalten möchten, um die digitale Weiterentwicklung voranzutreiben und die Entfaltung von Stärken auszuschöpfen.



Nachhaltigkeit und Vielfalt.

Für Bechtle ist Nachhaltigkeit fester Bestandteil unserer Zukunftsfähigkeit. Mit der Nachhaltigkeitsstrategie 2030 haben wir definiert, welche Ziele wir unter ökonomischen, ökologischen und sozialen Aspekten verfolgen. Kurz gesagt ist sie Maßstab für verantwortungsvolles Unternehmertum der Bechtle Gruppe.

Unsere Nachhaltigkeitsstrategie umfasst vier Handlungsfelder, die für Bechtle besonders relevant sind:



Ethisches Wirtschaften

Ethisches Wirtschaften entspricht unserem Selbstverständnis.



Umwelt

Nachhaltiger Umgang mit unserer Umwelt ist die Grundlage unseres Handelns.



Menschen

Die Menschen, mit denen wir arbeiten, stehen für unseren Erfolg.



Digitale Zukunft

Wir gestalten verantwortungsvoll die digitale Zukunft.

Ein wichtiger Teil des Nachhaltigkeitsmanagements umfasst strategische Maßnahmen zu Diversity, Equity & Inclusion (DE&I).

Bechtle steht für ein vielfältiges Arbeitsumfeld, das frei von jeglicher Form der Diskriminierung ist und die Würde sowie die Rechte jedes Einzelnen respektiert. Unser Ziel ist es, durch unser Handeln nach innen und außen Standards für Vielfalt, Gleichberechtigung und Integration zu setzen. Denn die Vielfalt unserer Mitarbeitenden bildet die Grundlage für den nachhaltigen Erfolg unseres Unternehmens.

Mit unserer Diversity-Strategie konzentrieren wir uns auf vier zentrale Dimensionen:

**Alter:**

Brücken bauen zwischen Generationen.

**Geschlecht:**

Chancengleichheit als Schlüssel zu gemeinsamem Erfolg.

**Körperliche und geistige Fähigkeiten:**

Menschen mit Beeinträchtigungen stärken.

**Soziale Herkunft:**

Gleiche Chancen für alle.



Mehr zu Nachhaltigkeit bei Bechtle

Vision.

Seit 1988 (fünf Jahre nach Unternehmensgründung) formuliert Bechtle eine Vision mit einem klaren Zeithorizont. Immer mit Blick auf die nächsten zwölf Jahre. Immer herausfordernd und bisher jedes Mal mit hoher Treffgenauigkeit umgesetzt.

Alle zehn Jahre folgten so neue, starke Visionen:
1988, 1998, 2008 und zuletzt 2018 unsere Vision 2030.



**Allesamt ambitionierte und mutige Zukunftsentwürfe.
Sie umfassen konkrete Ziele, die uns anspornen, die Besten zu sein.**

Die konsequente Fortschreibung der Bechtle Vision ist auch ein Ausdruck unsere nachhaltigen Unternehmensführung. Dabei gehen Wachstumsziele immer mit einer gesunden Profitabilität einher.

Die aktuelle Vision 2030 hat den Erfolg der Kunden zum Ziel, macht die Leidenschaft für IT zu unserem Prinzip und profitables Wachstum sowie Marktführerschaft zu unserem Anspruch. Und sie hat eine starke Headline:



Bechtle: Der IT-Zukunfts- partner.



Der Erfolg unserer Kunden ist unser Ziel.

Wir kennen und verstehen unsere Kunden und bieten ihnen zukunftsorientierte Informationstechnologien, die erfolgsentscheidend sind.

Profitables Wachstum macht uns stark.

Wir erzielen nachhaltig Gewinne, um in die Zukunft von Bechtle zu investieren. Eine EBT-Marge von mindestens 5 % schafft finanzielle Freiräume und gewährleistet langfristig unsere Sicherheit und Unabhängigkeit.

IT ist unsere Leidenschaft.

Wir stehen für Professionalität, Kompetenz und den Willen, Herausragendes zu leisten. Menschen, die viel bewegen wollen, können bei Bechtle alles erreichen.

Marktführerschaft ist unser Anspruch.

Wir fokussieren uns auf IT-Märkte, in denen wir eine führende Position erlangen können. Dabei wachsen wir stärker als der Markt und streben einen Umsatz von 10 Milliarden Euro an.

Bechtle AG

Bechtle Platz 1, 74172 Neckarsulm
Telefon +49 7132 981-0
presse@bechtle.com