

# BECHTLE direct

3 / 2019 YOUR TRUSTED IT-PARTNER

Waarom Hybrid IT Infrastructure?

Pagina 4

Maak kennis met onze Hybrid  
Backend Security Oplossing

Pagina 10

Awareness en wetgeving  
rondom cloud

Pagina 12

Your strong IT partner.  
Today and tomorrow.

**BECHTLE**



Beste lezer,

De afgelopen jaren is er veel veranderd op het gebied van IT-infrastructuur binnen organisaties. Ook bij Bechtle zijn we hierin mee gegaan. We krijgen steeds vaker aanvragen voor grote projecten waarbij we de complete IT-infrastructuur inrichten. En steeds meer wordt er gekozen voor een hybride oplossing. Maar ook hier komen uitdagingen bij kijken. Hoe bescherm je bijvoorbeeld data die zowel on-premise als op de cloud is opgeslagen?

Bechtle is met de ontwikkelingen en trends meegegroeid. Zo zijn we niet meer alleen een reseller, maar vooral een Solution Seller. Wij bieden de totaaloplossing en denken mee met onze klanten op lange termijn: wat zijn de business uitdagingen en doelstellingen voor de komende jaren?

Omdat de vraag naar oplossingen in de toekomst alleen nog maar zal toenemen, hebben we ruim 45 nieuwe werkplekken gecreëerd op ons hoofdkantoor in Eindhoven. Met onze locatie in Breukelen erbij werken er bijna 150 medewerkers bij Bechtle Nederland.

Samen zijn we klaar voor de toekomst!

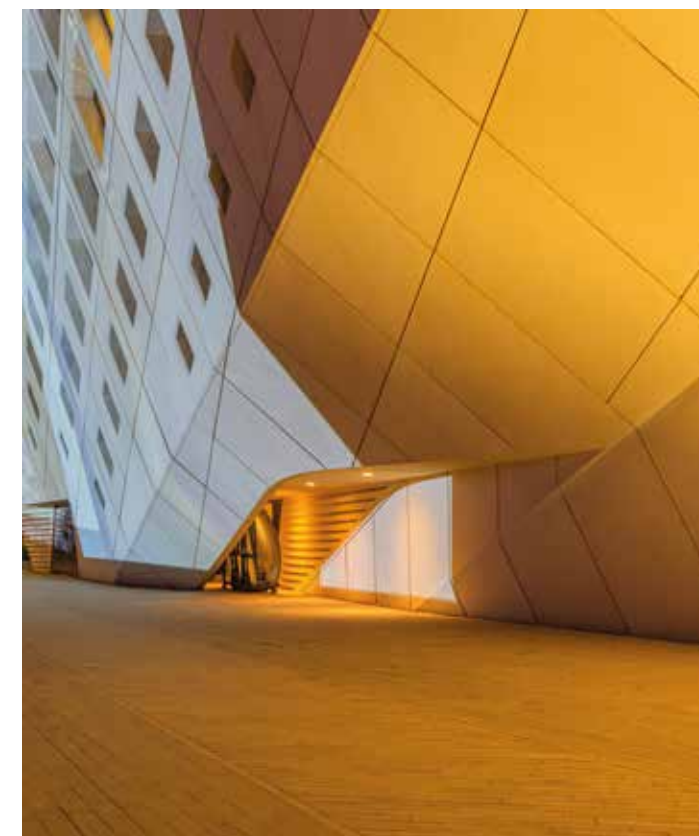
Vriendelijke groet,

Jean-Paul Bierens  
Algemeen Directeur

**Your trusted IT partner in a hybrid world.**



14 **Veeam** Hybride datamanagement



16 **Bechtle** Bechtle NEXT

4 **Bechtle** Waarom Hybrid IT Infrastructure?

6 **Dell** Multicloud

8 **Bechtle** Bechtle Clouds Marketplace Carmen

10 **Bechtle** Hybrid Security oplossing

12 **Bechtle** Awareness en wetgeving rondom cloud

14 **Veeam** Hybride datamanagement

16 **Events** Bechtle NEXT + HPE Discover More

18 **Bechtle** Interview: ontwikkelingen Bechtle

**Bechtle direct B.V.**  
Meerenakkerplein 27  
5652 BJ Eindhoven  
Telefoon 040 250 9000  
bechtle.nl  
sales.direct-nl@bechtle.com

Wij leveren uitsluitend aan bedrijven en instellingen. Druk- en zetfouten voorbehouden.



# 'De combinatie van cloud én on-premise maakt dit model zo sterk'

De laatste jaren is er enorm veel veranderd in de back-end IT-infrastructuur van organisaties. De 'Hybrid IT Infrastructure' is in opkomst: een IT-omgeving die deels in de cloud staat en deels on-premise, dus op locatie. Gijs van der Putten van Bechtle vertelt.



Wil je graag meer informatie over dit onderwerp? Neem dan contact op met een van onze Business Consultants.

**"We bieden een oplossing op maat aan. Daarbij houden we rekening met het aantal gebruikers, wat voor soort werk er wordt verricht en of er veel standaard applicaties worden gebruikt."**

## Hoe is de verschuiving naar Hybrid IT Infrastructure begonnen?

'IT is niet meer zo jong als mensen denken. Binnen de IT zijn er al veel ontwikkelingen geweest, net zoals in andere sectoren. De laatste jaren is er veel meer aandacht ontstaan voor een veranderende backend, ook binnen Bechtle. Toen ik vijf jaar geleden begon ging ca. 15 % van onze aandacht naar backend projecten. Inmiddels komt de verdeling tussen frontend en backend steeds meer in balans en sluit steeds beter aan bij de reële verdeling in de markt. De IT-uitgaven in een gemiddeld bedrijf zijn ongeveer 55 % aan de frontend en 45 % aan de backend. Die verhouding begint nu ook bij Bechtle stabiel te worden. Dit komt omdat we steeds meer klanten krijgen waarbij we de hele IT-infrastructuur inrichten. Eén van de belangrijkste trends binnen die IT-infrastructuur is cloud.'

## Moet alles dan massaal naar de cloud?

'Ik spreek graag over een reële cloud strategie of een marketing cloud strategie. Partijen die cloud services aanbieden willen natuurlijk graag dat alles naar de cloud gaat. Maar dat is niet altijd haalbaar of zinvol. Voor ons ligt die afweging daarom genuanceerder. Op voorhand staat niet altijd vast wat beter is voor een organisatie. Een all-cloud strategie kan prachtig uitpakken bij een daarvoor geschikt bedrijf, maar vaak merken we bij Bechtle dat onze klanten behoefte hebben aan een mix van cloud en on-premise. Dan krijg je een Hybrid IT Infrastructure. We zijn niet voor niets your trusted IT partner in a hybrid world.'

## Waarom moeten klanten kiezen voor Hybrid IT?

'De combinatie maakt het model zo sterk. Het is bijvoorbeeld zonde om bepaalde dingen in je eigen datacenter te houden als je iets maar drie keer per jaar nodig hebt. Je betaalt dan veel geld om een infrastructuur te beheren en te onderhouden terwijl dat niet noodzakelijk is. En andersom ook: je ziet vaak dat bedrijven alles naar de cloud willen brengen, maar ze kunnen niet goed inschatten wat de gevolgen daarvan zijn en of dat haalbaar is. Daarom bieden wij hun een oplossing op maat aan. Het is maatwerk waarbij we rekening houden met het aantal gebruikers, wat voor soort werk er wordt verricht en of er veel standaardapplicaties worden gebruikt. Als dat laatste het geval is kan er meestal vrij veel naar de cloud. Maar als we met een fabriek te maken krijgen, met een primair systeem met allerlei gevoelige informatie en maatwerksoftware, dan kan het best zijn dat er maar 10% naar de cloud kan.'



Joost van Lochem  
Datacenter Consultant  
+ 31 40 250 9010  
joost.vanlochem@bechtle.com

Gijs van der Putten  
Manager Business Solutions  
040 250 9010  
gijs.vanderputten@bechtle.com





# Creëer meer samenhang in je cloudomgevingen

83%

zegt dat ze op dit moment werken met hybrid cloud of in de toekomst van plan zijn dit te doen

74%

geloofd dat de complexiteit van het gegevenslandschap hun flexibiliteit beperkt

83%

willen een betere consistentie/samenhang tussen de cloud en hun datacenter

Steeds meer organisaties werken met meerdere cloudoplossingen: multi-cloud. Deze omgevingen worden op verschillende manieren met verschillende tools gemanaged. Dankzij de Hybride Cloud oplossing van Dell Technologies waarborg je een consistente bedrijfsvoering in een hybride omgeving.

83% van de organisaties geeft aan dat ze meer consistentie nodig hebben tussen de verschillende cloudomgevingen en hun datacenter(s). Die samenhang wordt steeds belangrijker. Over twee jaar zal de

meerderheid van alle bedrijven maar liefst vijf (!) cloud platforms gebruiken.

'Het probleem van multi-cloud heeft ervoor gezorgd dat we bij Dell steeds meer inzetten op het bouwen van hybride omgevingen. Met Dell Technologies Cloud creëren we een omgeving die onafhankelijk van de locatie of dienstverlener overal op dezelfde manier wordt gedeployed, gemonitord en gemanaged', vertelt Vivian Hermes, Partner Account Manager bij Dell.

Met Dell Technologies verbeter je jouw cloudervaring. Dell Technologies Cloud combineert de kracht van VMware-software en Dell EMC-infrastructuur om hybride cloudomgevingen gemakkelijker te bedienen. Dit is op twee manieren te gebruiken: met Dell Technologies Cloud-platforms en als een volledig beheerd Datacenter-as-a-Service.

Zo waarborg je een consistente bedrijfsvoering door een consistente infrastructuur in verschillende private, public en edge clouds.

## De voordelen van Dell Technologies Cloud:

- Vergroot de bedrijfsflexibiliteit;
- Versnelt de time-to-market;
- Verbeterd de cloud-economics;
- Vermindert de bedrijfsrisico's.

Neem contact op met onze Data Center Consultant.

## Waarom kiezen voor Dell Technologies Cloud via Bechtle?

'Bechtle is een uitstekende partner om mee samen te werken voor de implementatie van onze oplossingen. Dell Technologies levert infrastructuur. Bechtle is van grote toegevoegde waarde omdat zij dicht bij de (lokale) klant staan. Zij gaan aan de slag met vragen zoals: waar heeft de klant behoefte aan? Wat speelt er in hun business? Op die manier ontzorgt Bechtle niet alleen op het gebied van IT, maar wordt ook gekeken naar de business doelstellingen van onze klanten op lange termijn.'





# Bechtle Clouds Marketplace

Bechtle Clouds Marketplace biedt één overzichtelijk portaal waarmee je al je softwarelicenties kunt beheren en bestellen. Een one stop shop. 'Een fris, gebruiksvriendelijk platform', aldus Carmen Daems, Solution Advisor Software bij Bechtle.

Je kent het wel: je hebt veel softwarelicenties op verschillende portals die je moet beheren. Dat kost veel tijd. Daar heeft Bechtle een oplossing op gevonden met Bechtle Clouds Marketplace. Carmen Daems is Solution Advisor Software bij Bechtle en adviseert hun met al hun vragen over de Cloud.

'Ik sta onze Account Managers én klanten bij met advies rondom Cloud en de software oplossingen die daarbij komen kijken. Ik ben fan van Bechtle Clouds Marketplace', vertelt Carmen. 'Een heel mooi platform! Je kunt er al je softwarelicenties van verschillende fabrikanten mee aankopen en beheren. Je wijst de licentie meteen aan de juiste persoon toe, die bijna direct aan de slag kan. Als je bij de leverancier zelf een licentie aankoopt, kan het soms tot twee dagen duren voordat je licentie actief is.'

Bechtle Clouds Marketplace maakt ook het verdelen van kosten over verschillende cost centers in je organisatie eenvoudig en overzichtelijk. 'Dat is uniek aan Bechtle Clouds Marketplace. Alle klanten die het gebruiken reageren enthousiast en zeggen dat het gebruik hun veel tijd bespaart. Je hebt voortaan met slechts één login toegang tot al je licenties.'

## De voordelen:

- Eén portaal voor al je softwarelicenties;
- Gemakkelijk kosten verdelen over verschillende afdelingen;
- Maandelijks betalen;
- Onmiddellijk toewijzen aan de juiste gebruikers;
- Volledig geautomatiseerd, dus tijdbesparend;
- 24/7 technische ondersteuning.



Wil je zelf het gebruiksgemak ervaren?  
Neem contact op met Carmen Daems.



## Demo op maat

'Om Bechtle Clouds te introduceren in de markt geef ik vrijblijvend demo's aan alle geïnteresseerden. Dat kan gaan van een uitgebreide sessie bij jou op kantoor, of een korte telefonische toelichting als je zelf eerst even zelf rustig wilt kijken. Zo kun je zelf al ervaren hoe gebruiksvriendelijk het portaal is.'

Carmen Daems  
Solution Advisor Software  
+31 40 760 2901  
carmen.daems@bechtle.com





Martin Sponselee, Account Manager Health en Joris Rooijackers.

## Maak kennis met de Hybrid Backend Security Oplossing van Bechtle

Organisaties worstelen steeds vaker met het veilig opslaan van data vanuit het oogpunt van compliancy, risk and government. Ze kiezen er vaak voor om hun data verspreid op te slaan, met de nodige beveiligingsrisico's van dien. Bechtle komt daarom met de Hybrid Backend Security oplossing.

Vanuit compliancy, security, risk and government kiezen veel organisaties ervoor om hun data verspreid op te slaan. Zo mogen bepaalde kritische onderdelen van de IT backend omgeving absoluut niet naar een public cloudomgeving verhuizen en is het voor bepaalde datastromen juist wél efficiënt om voor een cloudomgeving te kiezen.

Vanuit Bechtle geloven wij in een flexibele hybride vorm waarbij je de voordelen van elk platform optimaal benut. Dit in één beheerconsole die alle datastromen, onafhankelijk van de locatie, inzichtelijk maakt en zorgt voor preventie, detectie en protectie van alle beveiligingsrisico's.

Wil je graag meer informatie over de Hybrid Backend Security Oplossing? Neem contact op met Joris!

### Eén beheerconsole

Joris Rooijackers, Solution Advisor Security bij Bechtle, vertelt: 'Vaak zijn organisaties wel al met security bezig, maar is de oplossing die ze hebben op basis van andere criteria gekozen dan een serveroplossing. Maar een laptop of desktop heeft andere bescherming nodig dan een server.' Met de security oplossing van Bechtle wordt het kloppend hart van jouw organisatie binnen één beheerconsole continue beveiligd en beheerd, ongeacht waar je IT-omgeving fysiek staat. 'De oplossing van Bechtle is geschikt voor on-premises, private cloud, public cloud en hybride IT-omgevingen.'

### Pakketten

'Omdat elke organisatie anders is, hebben we verschillende pakketten samengesteld. Je hebt de keuze uit drie basispakketten. Daarna komt het maatwerk. Dan kijken we onder andere naar het aantal werkplekken en het soort IT-omgeving.'

### De voordelen op een rijtje:

- Complete IT backend oplossing;
- Security-as-a-Service: volledige ontzorging met advies, inzicht, beveiliging en implementatie;
- Een flexibel afrekenmodel.

	BASIC	SMART	COMPLETE
Security Scan basic	✓		
Security Scan smart		✓	
Security Scan complete			✓
Maleware security	✓	✓	✓
Netwerk security		✓	✓
System security			✓
Operational Maintenance			✓
Implementatie	✓	✓	✓
Per VM per maand op basis van 1 jarige overeenkomst*	Vanaf € 9,99	Vanaf € 29,99	Vanaf € 55,99

\* Indicatie tarieven zijn gebaseerd op een gemiddelde omgeving met minimaal 500 VM's

Joris Rooijackers  
 Solution Advisor Security  
 +31 40 760 2813  
 joris.rooijackers@bechtle.com





Wil je graag meer informatie over dit onderwerp? Neem dan contact op met een van onze Business Consultants.

## Hoe zit het met de wetgeving rondom Hybrid IT?

Ontdek de tips van specialist Joost van Lochem.

Veel organisaties stappen over naar een Hybrid IT Infrastructure. Hoewel er technisch veel mogelijk is zijn er wel een aantal factoren om rekening mee te houden, onder andere op het gebied van wet- en regelgeving. Joost van Lochem, Datacenter Consultant bij Bechtle, geeft tips over hoe je dit in jouw organisatie kunt aanpakken.

### Tip 1. Kwalificeer en automatiseer je data

Ik merk dat bedrijven, die de overstappen maken naar een Hybrid IT Infrastructure, vaak de vraag stellen: hoe kan ik mijn data nu nog goed beschermen? De eerste stap is om je data te kwalificeren. Om wat voor soort data gaat het? Hoe gevoelig is de data? Bechtle kan met geautomatiseerde software helpen dit meer inzichtelijk te maken.

### Tip 2. Zorg voor flexibiliteit in je hybride omgeving

De wet- en regelgeving rondom data is heel divers en kan snel veranderen. Dit moet je als organisatie goed in de gaten houden. Een hybride model is daarom ideaal omdat je zo erg flexibel kunt zijn. Zo kan bijvoorbeeld vertrouwelijke informatie weer terug on-premise gezet worden als dat nodig is. Het is belangrijk dat je de ruimte hebt om iets op de cloud te zetten of juist in je datacenter te houden.

### Tip 3. Zorg voor een exitstrategie

Dit heeft te maken met bovenstaande tip. Je moet flexibel kunnen zijn en dus een exitstrategie bedenken én klaar hebben staan wanneer nodig. Dat betekent dat je alles wat je in de cloud hebt gezet ook weer terug kunt halen naar je datacenter. Je systemen moeten hier klaar voor zijn.

**"Bij een overstap naar een hybride omgeving komt veel meer kijken dan techniek. Je doet geen goede investering als je niet kijkt naar andere aspecten, zoals het juridische aspect, support en management."**

### Tip 4. Alleen techniek is niet genoeg

Bij een overstap naar een hybride omgeving komt veel meer kijken dan techniek. Je doet geen goede investering als je niet kijkt naar de andere aspecten, zoals het juridische aspect, support en management. Je investering mag geen deeloplossing zijn die niet in het geheel past. Daar kunnen we je bij Bechtle goed in ondersteunen. We kijken naar het totaalplaatje. Gaat er iets mis of heb bepaalde kennis zelf niet in huis, dan kun je bij ons terecht voor advies.

Joost van Lochem  
Datacenter Consultant  
+31 40 250 9010  
joost.vanlochem@bechtle.com



# Hybride datamanagement

Steeds meer organisaties stappen over naar een moderne Hybrid IT Infrastructuur. Hiermee kunnen ze de bedrijfsvoering veel beter én eenvoudiger invullen. 'Hybrid IT' is geen modewoord, maar een noodzakelijkheid om te kunnen overleven. Ontdek hoe Veeam je kan helpen met het realiseren hiervan.

Het beheren en beschikbaar stellen van data door ergens een back-up te draaien is niet meer van deze tijd. Dat heeft te maken met de volgende factoren:

- Steeds strengere privacy en compliancy eisen;
- Exponentiële groei van (kwetsbare) data;
- Bedreigingen van buitenaf (bv. hackers);
- Operationele kosten (mensuren) voor het onderhoud van verouderde systemen.

Door kritisch naar je huidige serveromgeving te kijken stoom je jouw organisatie klaar voor een intelligenter businessmodel en leg je de basis voor vernieuwend datamanagement. Dit is vandaag de dag wat er van een IT-afdeling verwacht wordt.

Veeam bracht een aantal handige stappen in kaart over hoe je dit nu precies aanpakt.



## Waarom kiezen voor Veeam via Bechtle?

Veeam Cloud Data Management staat voor verandering. De evolutie van tactische dataprotectie naar een meer strategische datamanagement aanpak is een van de belangrijkste componenten van jouw digitale transformatie. Hier heb je de beste technologieën voor nodig.

Veeam voorziet installaties voor Hybrid IT omgevingen zodat je verzekerd bent van de maximale uptime garanties. Zie ons als een deel van het geheel.

De afhankelijkheid van netwerk, storage en server componenten is groot. Werk daarom samen met Bechtle als betrouwbare IT partner en maak gebruik van producten van a-merk leveranciers. Zo kun je altijd terugvallen op alle support die je nodig hebt.

### 1. Begrijp de behoefte van je gebruikers, zowel intern en extern.

Leg je onderneming onder de loep. Breng problemen en behoeftes in kaart en investeer in een oplossing. Dit geeft zekerheid, rust en bedrijfscontinuïteit.

### 2. Kwantificeer een Service Level Agreement (SLA) die voor jouw organisatie en het management acceptabel is.

Breng de verwachting van iedere divisie in kaart zodat je de werkelijkheid kunt afzetten tegen de 'gewenste werkelijkheid'.

### 3. Converteer je beschikbaarheidsproblematiek naar een impactanalyse.

Met behulp van een aantal basisvragen brengen we het risico in kaart. Bijvoorbeeld: wat kost het ons in omzet indien onze organisatie een downtime ondergaat? Wat is de potentiële impact?

### 4. Verduidelijk de mogelijkheden voor Cloud Data Management.

Alles in de private of public cloud? Met Veeam is er nog steeds een 'way out'. Je zit niet vast aan een leverancier van capaciteit.





# Terugblik Bechtle NEXT 5 & 6 juni 2019

Na het succes van de vorige editie vond Bechtle NEXT in juni niet één maar twee dagen plaats. Op 5 juni lag de focus op de commerciële sector, op 6 juni op de publieke. Het was een dag vol inspiratie op het gebied van workspace.

## Inspirerende sprekers, lekker eten én kennismaken met nieuwe producten

Ook dit jaar kon je terecht op het hoofdkantoor van Bechtle in Eindhoven voor interessante sessies, bijvoorbeeld over duurzame werkplekken en de werkplek van de toekomst. Onder andere Peter Joosten, TEDx spreker en biohacker, kwam langs om een boeiende lezing geven over de 'maakbare mens' en hoe we met technologie onszelf als mens kunnen verbeteren.

Tussen de sessies door was er tijd voor een lekker hapje en drankje op ons zonnige dakterras. Er werd

volop genetwerkt en bijgepraat. Daarnaast was er tijdens de vrije momenten tijd om langs te gaan bij de fabrikantenmarkt, waar alle nieuwste producten bewonderd én getest werden. We sloten de twee dagen af met een borrel waar volop nagepraat werd.

Dankjewel aan iedereen die het event mogelijk heeft gemaakt. Tot de volgende keer!

### Klanten aan het woord

"Wij zijn erg selectief met het uitkiezen van events, maar naar Bechtle komen we graag. De kwaliteit van de events is altijd erg goed. We komen er helemaal voor uit Rotterdam!"

"De dagindeling vond ik super. Tussen de presentaties door kun je nieuwe producten bekijken en een lekker hapje eten. Zo werd het geen moment saai. Goed georganiseerd!"

Op de hoogte blijven van onze events?  
Ga naar [bechtle.com/nl/over-bechtle/events](https://bechtle.com/nl/over-bechtle/events)

# Ontdek HPE Discover More 19 november 2019

Op 19 november vindt HPE Discover More plaats in Barneveld. Tijdens dit event kun je samen met Bechtle kennismaken met het complete portfolio van HPE.

De (IT) wereld verschuift. Van grote datacenters naar kleine datacenters. De explosie van ingebouwde intelligentie, hyperconnectiviteit en data van edge computing verandert de markt en verstoort elke branche. Het transformeert onze manier van leven en werken.

Tijdens het event toont HPE hoe technologie, apps en gegevens van de edge tot de cloud samen kunnen komen en jouw organisatie kunnen verbeteren.

Onderwerpen als IoT, AI, Blockchain, Hybrid IT en Cloud Computing/supercomputing worden belicht. Je kunt diverse stands bezoeken en je daarnaast inschrijven voor diverse kennissessies.

Wil je graag mee naar HPE Discover More?  
Neem dan contact op met je Account Manager.



# Bechtle heeft zich gepositioneerd als totaaloplosser

Er veranderde de laatste jaren veel in het IT-landschap. Ook Bechtle zelf heeft daardoor de afgelopen tijd een belangrijke transformatie en groei doorgemaakt. Veel nieuwe medewerkers, nieuwe teams en nieuwe werkplekken.

Jean-Paul Bierens vertelt over de ontwikkelingen bij Bechtle Nederland.

## Van reseller naar Solution Seller

Bechtle bestaat in Nederland al ruim 20 jaar. Waar in de beginjaren de focus lag op het verkopen van hardware en software, het 'resellen' van producten, wordt tegenwoordig veel vaker gevraagd om advies en complete IT-oplossingen. In 2008 werd het Business Solutions Team opgericht met één medewerker. Al gauw veranderde alles.

Jean-Paul: 'In het verleden verkochten we producten. Dat was dat. Vandaag de dag blijft 'spullen verkopen' nog steeds een kleine 50 % van de core business. Vroeger was dat bijna 100 %. Inmiddels is ruim 30 % van onze business geëvolueerd naar het meedenken met de klant en het bieden van oplossingen. Organisaties zijn op zoek naar een manier om efficiënter te werken en hun werkplekken zo in te richten dat mensen productiever worden. Daarnaast vraagt de bedrijfsvoering van onze klanten steeds meer om een flexibel en schaalbaar datacenter dat klaar is voor de toekomst. Of ze zoeken simpelweg hulp bij hoe ze hun data het beste kunnen opslaan. Wij zijn geëvolueerd van reseller naar Solution Seller. Een kabel verkopen kan iedereen.'

De andere 20 % van de business is gericht op trends en ontwikkelingen. Dat houdt in dat we gezamenlijk en naast de klant IT-concepten ontwikkelen die bijdragen aan het bedrijfsresultaat. Een paar jaar geleden voorspelden we al dat as-a-service modellen trending zouden worden. Vandaag de dag zien we dat dit inderdaad het geval is en bijvoorbeeld de werkplek vaak op deze manier wordt afgenomen.'



## Totaaloplossing

Bechtle heeft zich de laatste jaren sterk in de markt gepositioneerd als totaaloplosser. Het Business Solutions Team werd steeds groter en heeft nu verschillende specialisaties: workspace, connectivity & security, datacenter, software en (ITAM) services. Die groei gebeurde natuurlijk en geleidelijk. 'Hoewel het bieden van de IT-oplossingen steeds populairder wordt, blijft ook het resellen belangrijk. Sommige organisaties zijn minder op zoek naar advies rondom

## Feiten

- 1998: Opgericht
- 2007: Verhuizing van Son naar Eindhoven
- 2007: 25+ medewerkers
- 2008: Start Business Solutions Team
- 2014: 50+ medewerkers
- 2016: Nieuwe pand
- 2018: 100+ medewerkers
- 2018: Nieuwe locatie in Breukelen geopend
- 2019: 150+ medewerkers
- 2019: Uitbreiding locatie Eindhoven

## Nog steeds gezellig

Bechtle is uniek in de markt, maar nog steeds laagdrempelig en gezellig. Dat gevoel wil Jean-Paul behouden. 'Ook dat maakt ons uniek. Ook al groeien we snel, je krijgt bij ons altijd het gevoel dat je welkom bent. Dat massale, het gevoel dat je de zoveelste in de rij bent, dat ervaar je bij ons niet als klant. We vinden het belangrijk om dat persoonlijk contact te behouden.' Dat heeft ervoor gezorgd dat Bechtle de afgelopen jaren flink is gegroeid. In nieuwe klanten, omzet én medewerkers. Dit jaar is daardoor ook het gebouw uitgebreid en werden er 46 extra werkplekken gecreëerd. 'We hebben extra ruimte in het pand gehuurd waar we al zitten. We zijn nu met 140 collega's en groeien dit jaar ook ongeveer naar 150 miljoen omzet. Die groei gaat doorzetten. Vanaf 1 augustus 2020 worden we de trotse eigenaar van de eerste verdieping in het tweede gebouw 2 op het Meerenakkerplein. Dit betekent dat verdere groei voor minimaal de komende vier jaar is gegarandeerd.'

We blijven ook een duidelijke groei in de vraag naar oplossingen zien. Het Business Solutions team zal daarin meegroeien. De ondersteunende functies voor sales worden steeds belangrijker, zoals Sales Support. Terwijl we vroeger bij wijze van spreken alleen Account Managers aannamen, kijken we nu vaak naar ondersteunende functies zodat sales volop met het genereren van nieuwe business bezig kan zijn en de klant optimaal wordt bediend. Die extra werkplekken hebben we dus hard nodig!'

oplossingen omdat ze daar zelf de kennis voor in huis hebben. Zij zijn gebaat bij advies rondom standaardisatie en profiteren van operational excellence rondom het bestel- en logistieke proces. Dat is ook prima.' Begin dit jaar ontstond volledige synergie toen Comsoft en Bechtle één werden. 'Sinds de integratie op 1 januari zijn we echt een one stop shop geworden. We geloven in een hybrid world: hard- en software, on premise en off premise, backend en frontend.'

**Benieuwd wat Bechtle voor jouw organisatie kan betekenen? Neem contact op met [sales.direct-nl@bechtle.com](mailto:sales.direct-nl@bechtle.com)**



# Volg jij Bechtle al op social media?

Blijf op de hoogte van nieuws en trends uit de IT-sector, onze openstaande vacatures, persberichten en nog veel meer.

[Bechtle.com/nl/social](https://www.bechtle.com/nl/social)