

Webinar: Apple im Unternehmen mit Bechtle, 30.11.2021.



Herzlich willkommen.



Roger Müller

Business Development Manager

Bechtle Schweiz AG



Rafael Griesbaum

VIPM Apple - Technical Business
Development Manager

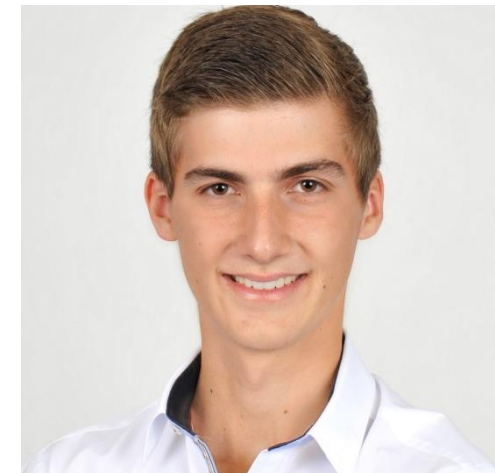
Bechtle



Tobias Gasser

PreSales Consultant

Bechtle Schweiz AG



Yanik Zumstein

System Engineer

Bechtle Schweiz AG

Agenda

1. Neues von Apple für Unternehmen
2. Bechtle Services für Apple Kunden
3. Repair Services: Bechtle Care für Apple
4. Life Cycle Management mit Bechtle
5. Das richtige MDM für Apple Devices
6. Demo – Apple Macs in Apple Business Manager aufnehmen
7. Fragen



Neues von Apple 2021

iPhone 13

Highlights im Überblick

- A15 Bionic Chip
- Kameraupdate mit Makrofotografie, Kinomodus, 4K Video und Nachtmodus
- Superschnelles 5G
- Robustes Design mit Ceramic Shield
- Unterstützt MagSafe für kabelloses Laden



Neues von Apple 2021

iPad mini



Highlights im Überblick

- iPad mini mit All-Screen Design und A15 Bionic
- 8,3“ Liquid Retina Display
- 12 MP Ultraweitwinkel-Frontkamera mit Folgemodus
- Kompatibel mit Apple Pencil 2
- Touch ID in der Sperr-Taste
- iPadOS 15

Neues von Apple 2021

iPad 9. Generation

Highlights im Überblick

- iPad 9. Generation mit A13 Bionic
- 10,2“ Retina Display
- Kompatibel mit Apple Pencil 1
- Touch ID im Home-Button
- iPadOS 15



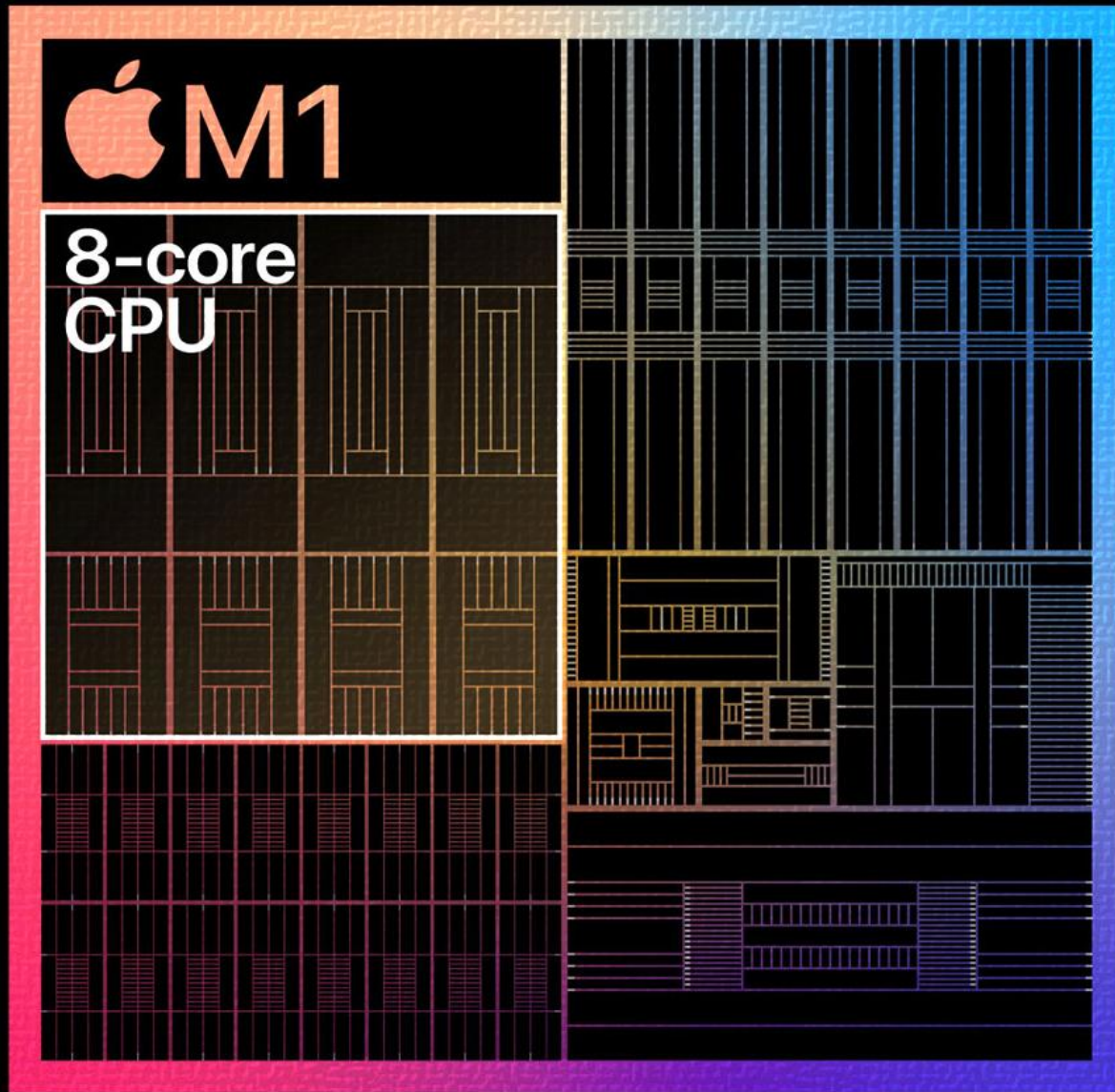
Neues von Apple 2021

MacBook Pro

Highlights im Überblick

- Mega-Power dank M1 Pro und M1 Max
(bis zu 10 Core CPU & 32 Core GPU) mit
unglaublich leistungsstarker Performance
- Neues 14“ Design & 16“ Variante
- Bis zu 21 Std. Batterielaufzeit
- USB-C, HDMI & SD-Card Ports
- Pro Tastatur mit Touch ID





↑
→ **1,2 cm²**

**5 nanometer
process**



Machine learning accelerators

16-core

**Neural
Engine**

BECHTLE

11 trillion operations per second



Thunderbolt / USB 4
controller



Media encode and
decode engines

**16 billion
transistors**



Up to

**8-core
GPU**

**8-core
CPU**



Advanced image signal processor



Secure Enclave



Unified memory architecture

**Industry-leading
performance per watt**



Bechtle Services für Apple Kunde



Apple by Bechtle.

**Ihr Rundum-sorglos-Paket für
Apple Geräte. Entdecken Sie unseren
Service für Ihren Erfolg.**

- Beratung
- Beschaffung
- Bereitstellung
- Betrieb & Support
- DE-kommissionierung
- => Life Cycle Management

1# Beratung

Was beinhaltet das Modul / Services Beratung / Workshops

- Die **Ist Analyse** inklusive des Netzwerk wie die gesamte eingesetzte Infrastruktur mit den abholten **Kunden Bedürfnisse** ist die Basis für den **Apple Readiness Check**.
- Die Definition eines **Mengen Gerüst** mit dem passenden **Geräte Portfolio** ist ein weiteres Merkmal der Beratung
- Anhand der erworbenen Erkenntnissen wird das passende **Verwaltungstool / MDM** gewählt
- Dies wird in einem **Konzept** mit **Timelines** festgehalten und für die Umsetzung verwendet



2# Beschaffung

Was beinhaltet das Modul / Services Beschaffung

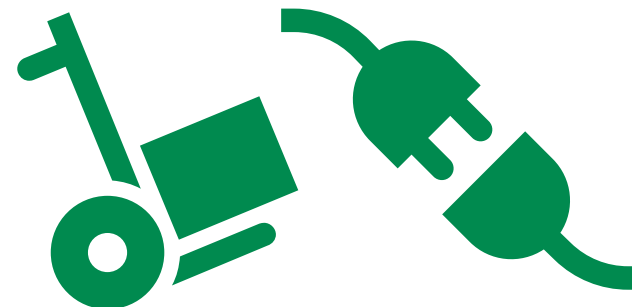
- Bei der Beschaffung von **Hardware**, **Software** und **Zubehör** können wir nicht nur die Beschaffung übernehmen, sondern auch bei der **Finanzierung** verschiedene, attraktive Optionen bieten.
- Mit **Device as a Service**
- Mit **Apple Financial Services (AFS)**
- Mit **Bechtle DE Financial Services**
- ...



3# Bereitstellung

Was beinhaltet der Services Bereitstellung

- Wir können die **Logistik** aus eigener Hand organisieren oder Ihnen ein „**Zero Touch Devices enrollment**“ einrichten
- Dies mit Hilfe des **Apple Business Manager** und dem **Mobile Device Management (MDM)**
- Ein Augenmerkmal sollt hier auch auf das **Netzwerk** und **Infrastruktur** gelegt werden, ggf. angepasst und Erweiterungen vorgenommen werden, damit die Kommunikation innerhalb und Extern zwischen der Firma und seinen Endbenutzer Geräten optimal funktioniert.
- Die Themen **Sicherheit** und **Identity Management** sind natürlich nicht ausser acht zu lassen



4# Betrieb und Support

Was beinhaltet der Services Betrieb und Support

- Wir unterstützen oder übernehmen die **Verwaltung, Asset Management, Patchmanagement** OS & Applikation des laufenden Betriebs Ihrer (Apple, Windows, Linux) Umgebung mit unseren Services 360° Operation und 360° Support. **Break Fix** werden durch unsere zertifizierten Techniker vor Ort oder in einer unserer Niederlassungen durchgeführt. Unser **Services Desk** ist Ihr Single point of contact.



5# De-Kommissionierung

Was beinhaltet der Services De-kommissionierung

- Apple Produkte haben meist über ihre Garantie einen sehr guten **Wiedervermarktwert** aufzuweisen.
- Wir unterstützen Sie bei der Wiedervermarktung durch unsere Partner und mit der korrekten Vorbereitung **Rollback, Daten Wiping** der Geräte oder der korrekten **Entsorgung**.



Apple Service Berechnung

Version 1.3

Anzahl Geräte: 100

Laufzeit in Monaten: 60

Geräte Typ: MacBook Pro 13

Zubehör: Laptop Tasche 13"

min. 100

Devices

MacBook Pro 13

MacBook Air 13

iPad Pro

iPad

iPhone 12 Pro Max

iPhone 12 Pro

iPhone 12 mini

iMac 27

MacBook Pro 16

Zubehör

Laptop Tasche 13"

Pencil

Case for Max

Case for Pro

Case for mini

Maus & Tastatur

Rucksack 16"

Jabra Headset

Inklusive Dienstleistungen/Module

Ja

Beratung

Ja

Geräte

Ja

Zubehör

Ja

MDM mit 360° Devicemanager inkl.

Ja

Bereitstellung

Ja

Betrieb und Support

Ja

De-kommissionierung

Beispielrechnung:

MacBook Pro 13

inkl. - Laptop Tasche 13"

- Durchgehende Beratung

- Rollout inkl. DEP

- Versicherung

- MDM and Support

- 1st und 2nd Level Support

60 Monate

CHF 53.54 Monat

24 Monate

CHF 82.54 Monat

36 Monate

CHF 66.35 Monat

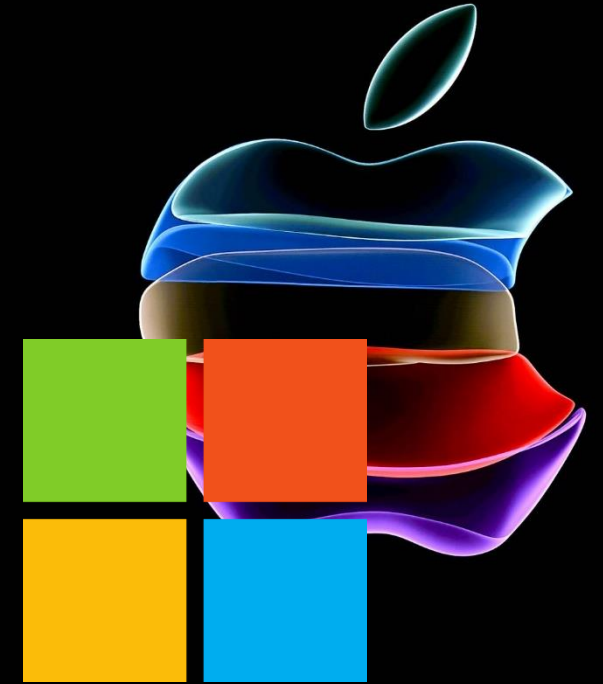
30.11.21 | Apple Produkte optimal im Unternehmen einsetzen und Verwalten

17

Den Mac in Ihr **Microsoft** **Ökosystem** integrieren

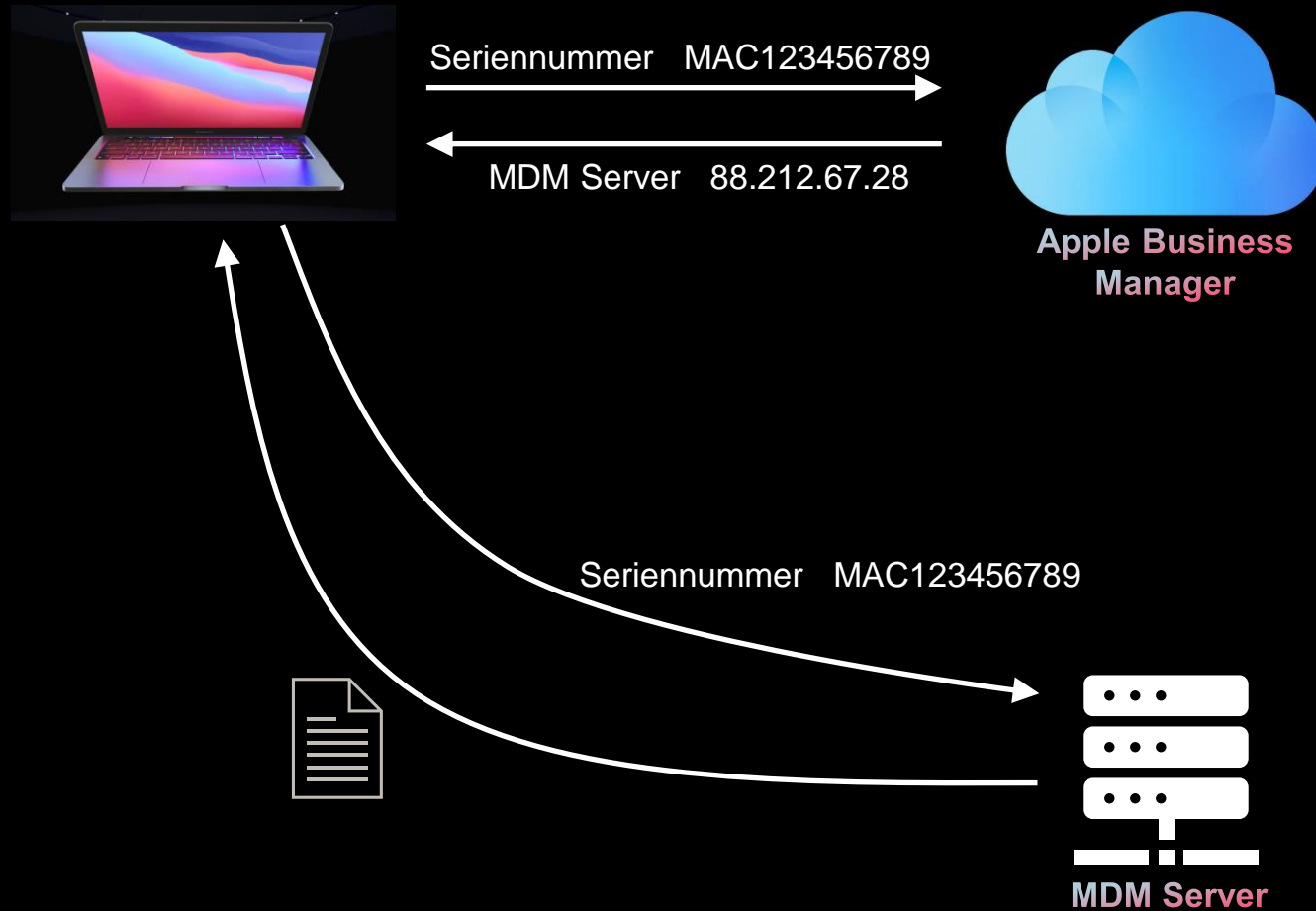
Der Wechsel zum Mac:

- Hohe integrierte Sicherheit
- Deutliche weniger Supportanfragen
- Einfache Implementierung in die firmeneigene IT
- Besseres mobiles Arbeiten
- Alle Office Anwendungen laufen auch auf dem Mac
- **Hoher Restwert und geringe Supportanfragen schlagen die erhöhten Anschaffungskosten**



Das richtige MDM für Apple Devices

Business Manager

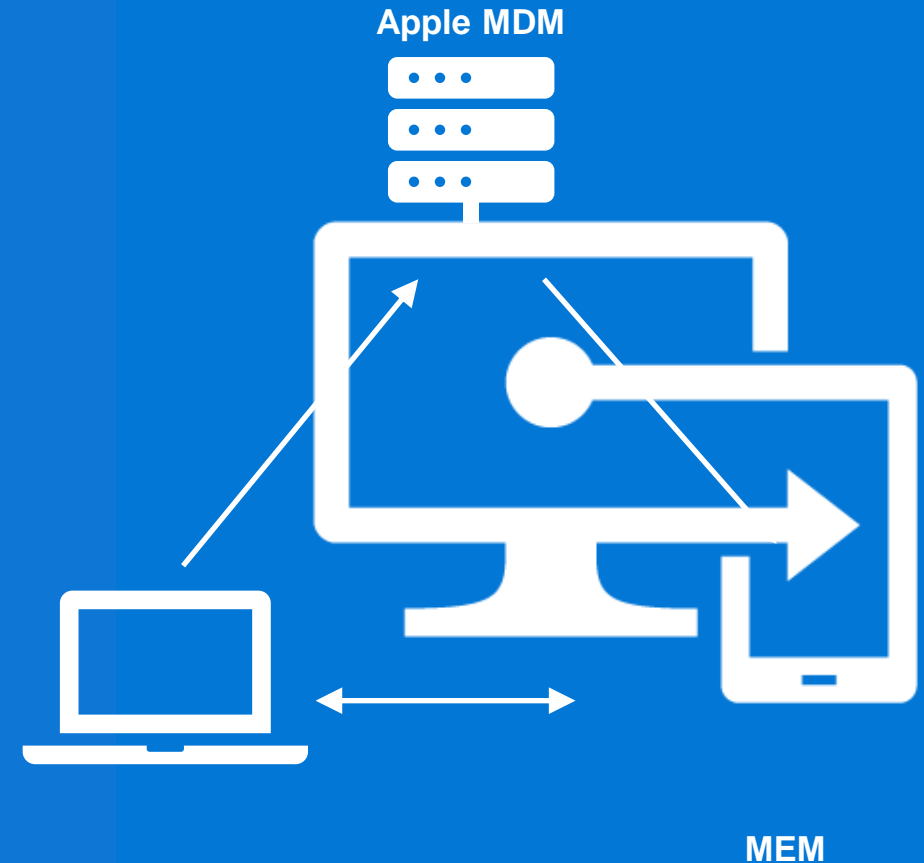


- **Vollautomatische** Konfiguration ohne Einbindung der IT
- **Automatische** Anmeldung beim MDM Server
- Apps etc. werden **automatisch** verteilt
- Benutzer (Mitarbeiter) können die Einrichtung **selbst** vornehmen

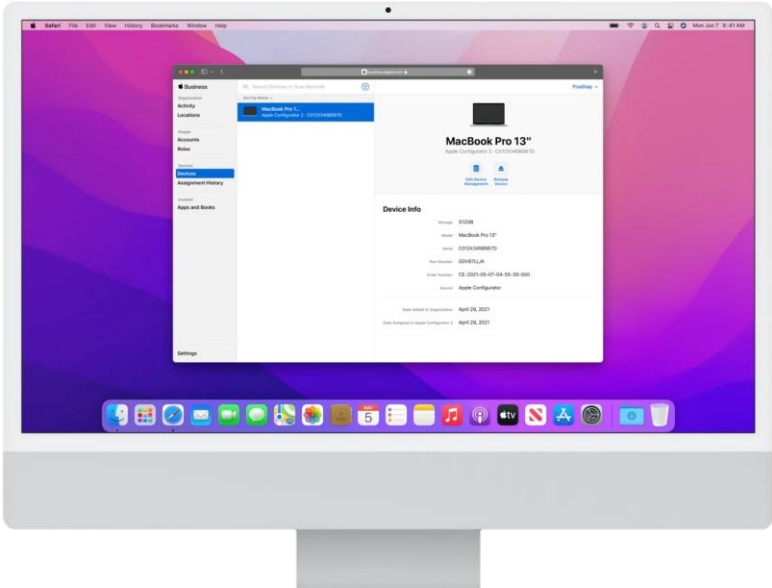
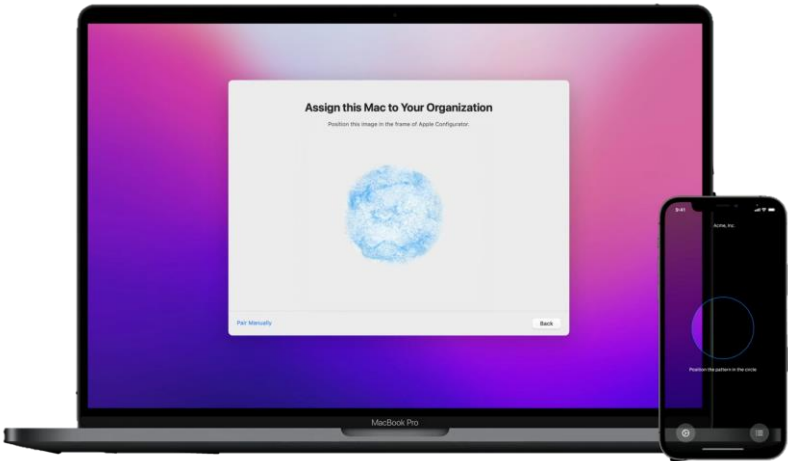
Microsoft Intune

BECHTLE

- Microsoft MDM Lösung
- Bestandteil des Microsoft **Endpoint Managers (MEM)**
- Bietet Möglichkeit zur Verwaltung aller Apple Geräte (iPhone, iPad, Mac)
- Integration des Macs einfach; ermöglicht durch **Automated Device Enrollment** und **Volume Purchase Programm**



Demo – Apple Macs in Apple Business Manager aufnehmen



Besten Dank! Stellen Sie uns Ihre Fragen.



Weitere Infos:
bechtle.com/ch

Vorschau.



- 02.12.2021 Webinar: Azure Readiness - Microsoft Ignite 2021 Update
- 07.12.2021 Webinar: Veeam Update
- 27.01.2022 Webinar: Imprivata für Spitäler

Mehr Infos unter bechtle.com/ch/ueber-bechtle/events

Handeln Sie jetzt. Kontaktieren Sie uns.

Bechtle Schweiz AG

Tel. +41 56 418 33 33

bechtle.ch/kontakt

Roger Müller

Business Development Manager, Bechtle Schweiz AG

roger.mueller@bechtle.com

