

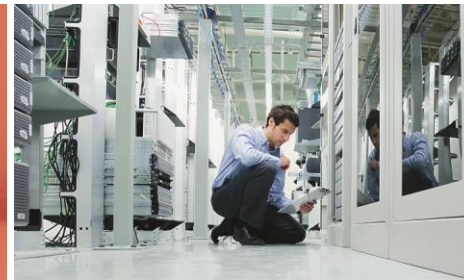
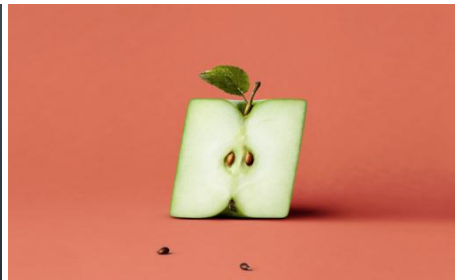
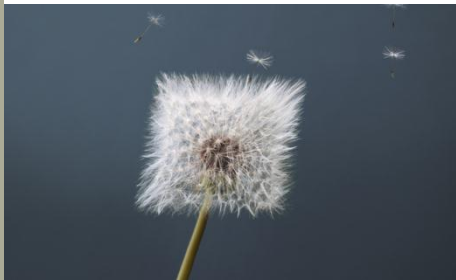
30
JAHRE

Bechtle AG
1983-2013

Ihr starker IT-Partner.
Heute und morgen.



ANALYSTENKONFERENZ 2013.



Bechtle AG

Neckarsulm, 14. März 2013

INHALT.



- Wirtschaftliche Rahmenbedingungen
- Was prägte das Geschäftsjahr 2012?
- Geschäftsentwicklung 2012
- Aktie
- Ausblick 2013

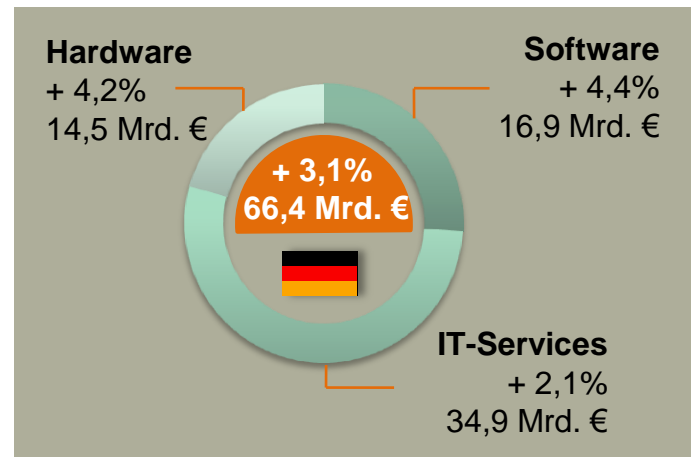


Ihr starker IT-Partner.
Heute und morgen.



RÜCKBLICK 2012.

WIRTSCHAFTLICHE RAHMENBEDINGUNGEN. IT-Branche 2012 im Rückblick



Quelle: EITO Oktober 2012

Entwicklung DACH-Region:

- IT-Markt in der DACH-Region 2012: 2,9% (Vorjahr: 2,2%)
- Entwicklung bei Services unterdurchschnittlich mit 1,9% (VJ: 3,1%)
- Hardware wächst um 3,7% (VJ: -2,6%)
- Software ist wie im Vorjahr Wachstumstreiber mit 4,2% (VJ: 4,5%)

Investitionen in die Zukunft.

- Rund 500 neue Mitarbeiterinnen und Mitarbeiter an Bord – Neueinstellungen und Akquisitionen.
- Weiterqualifizierung, technische Zertifizierungen, Kompetenzen massiv ausgebaut.
- IT-Business-Architekten ausgebildet.

Wachstumsmotor Deutschland.

- Ausgezeichnete Geschäftsentwicklung im Heimatmarkt. Marktanteile gewonnen.
- Südeuropa, aber auch Schweiz und Österreich blieben hinter den Erwartungen.
- Ausgezeichnete Performance im öffentlichen Sektor: 15% Wachstum in Deutschland (12,8% in Europa).

Paradigmenwechsel der Branche.

- IT-Lösungsportfolio angepasst: Cloud Computing, Mobility, Server & Storage (Big Data).
- Neue Mobile Competence Center gegründet, Cloud-Komplettlösung („Build your own cloud“) vorgestellt.
- Managed Services weiter verstärkt und Serviceangebot vergrößert.

Akquisitionen und Gründungen runden Geschäft regional und inhaltlich ab.

- SharePoint-Kompetenz mit Redmond Integrators erweitert.
- CAD-Kompetenz weiter ausgebaut.
- Kumatronik akquiriert – zwei neue Standorte in Augsburg und Ulm.
- Gründung: Bechtle Remarketing.
- Ungarn ist das 14. Land auf der Bechtle E-Commerce-Landkarte.

Strategische Partnerschaften.

- Onsite Services um 60 IBM-Mitarbeiter erweitert. Erfolgsmodell aus 2005 wiederholt. (2012/2013)
- Vertiefung der Partnerschaft mit strategischen Herstellern.

Effizienzgewinn und Ausbau der Konzernzentrale.

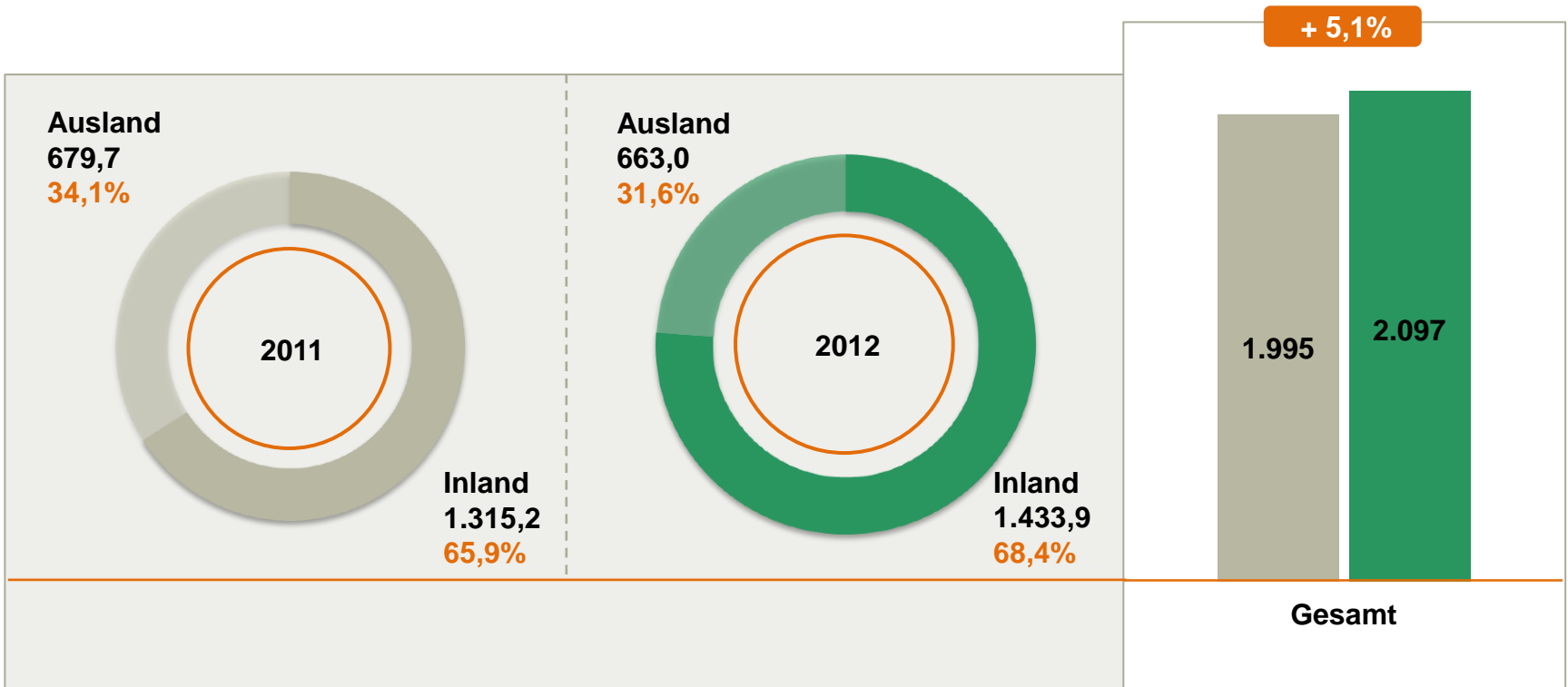
- Logistik „revolutioniert“ – neue Lagerverwaltungssoftware und neues Fördersystem.
- Kapazitäten des Bürogebäudes am Bechtle Platz 1 erweitert. Weitere Baumaßnahmen im Konzern.

Kontinuität im Aufsichtsrat – trotz Wechsel.

- Gerhard Schick übergibt Aufsichtsratsvorsitz an seinen Vorgänger Klaus Winkler.

 **Viel Neues auf den Weg gebracht, Bestehendes fit gemacht.**

KONZERNUMSATZ. Nach Regionen 2012 vs. 2011



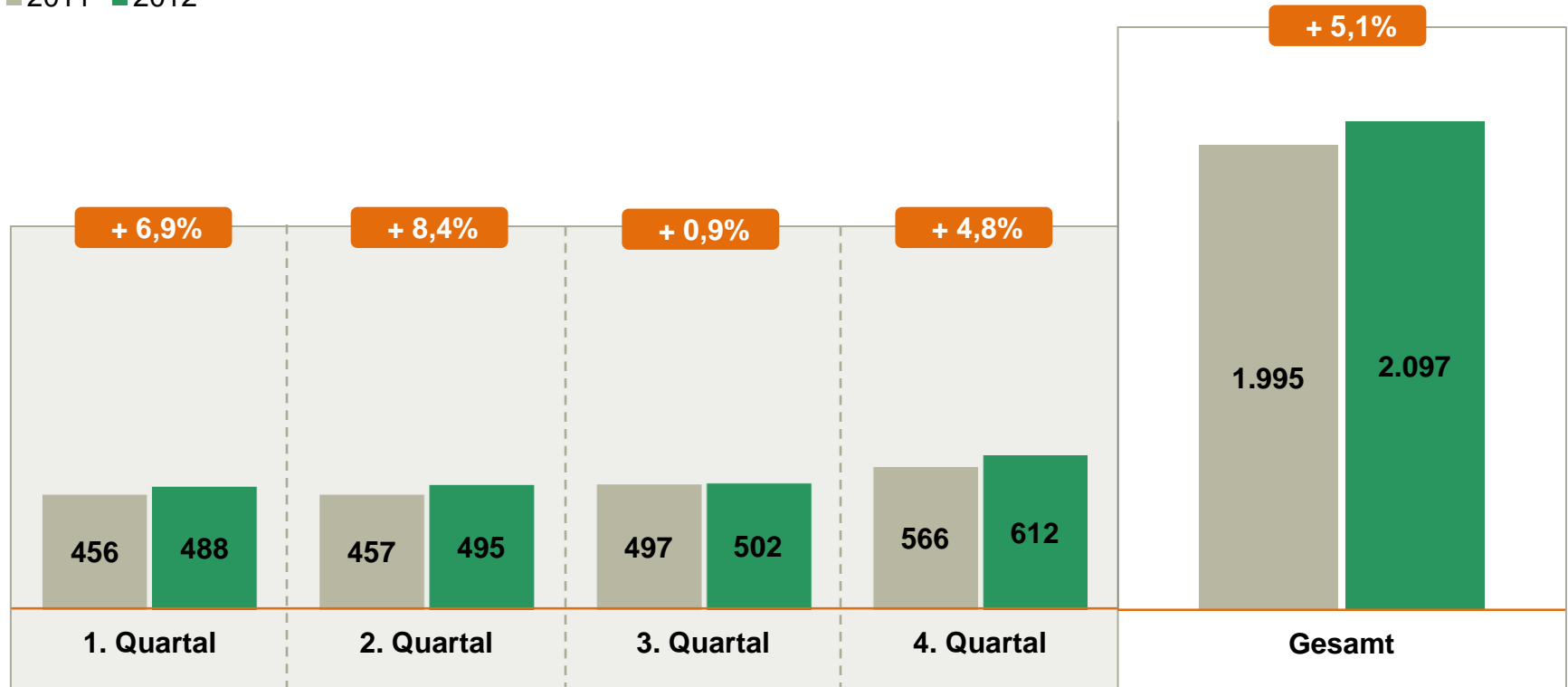
[in Mio. €]

➤ **Inlandsgeschäft trägt 2012 mit 9,0% das Gesamtwachstum.**

UMSATZENTWICKLUNG. Im Konzern 2012 vs. 2011



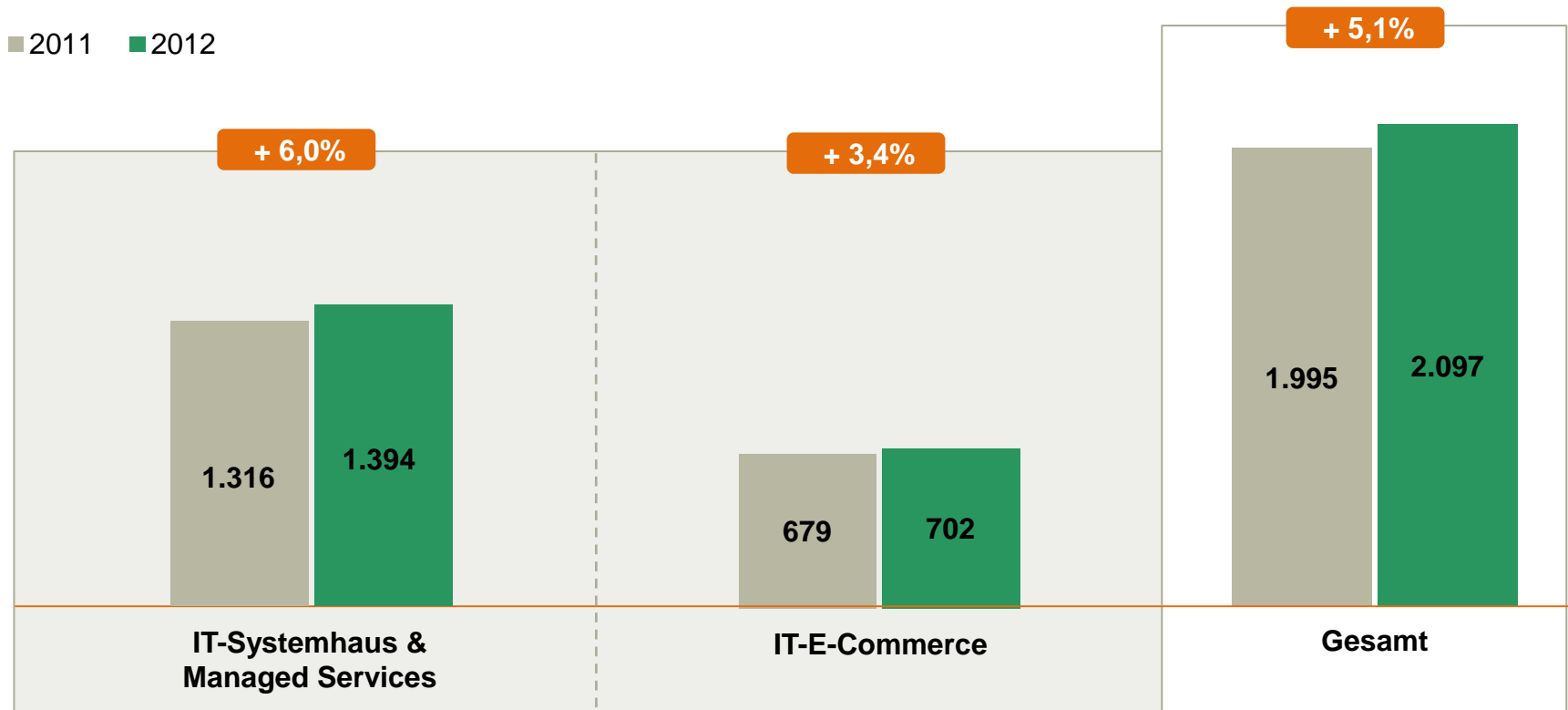
■ 2011 ■ 2012



[in Mio. €]

➤ **Historisch stärkstes viertes Quartal – und erneut Umsatzrekord.**

UMSATZENTWICKLUNG. Nach Segmenten 2012 vs. 2011



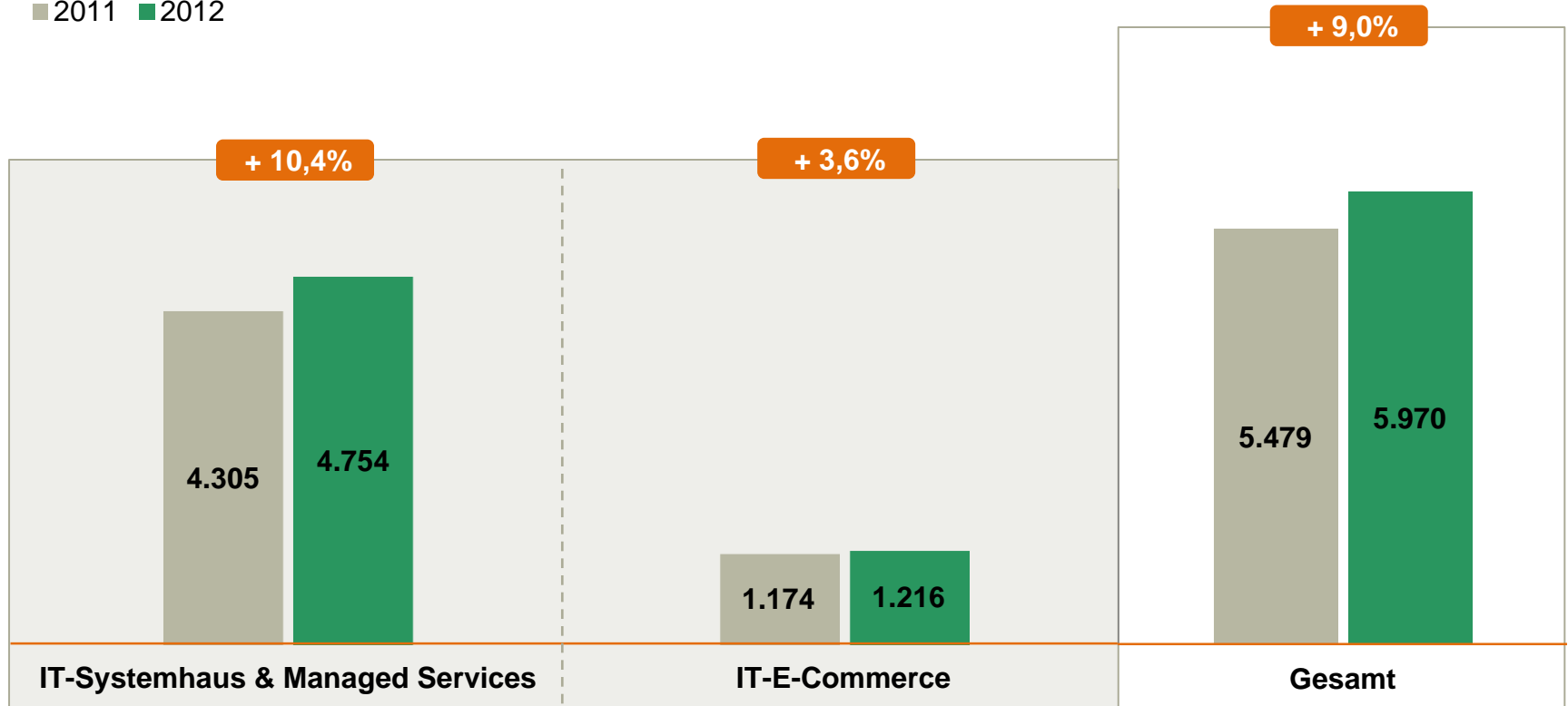
[in Mio. €]

➤ **Systemhäuser & Managed Services 2012 (mit plus 4% auch organisch) vor IT-E-Commerce.**

MITARBEITERENTWICKLUNG. Nach Segmenten 2012 vs. 2011



■ 2011 ■ 2012

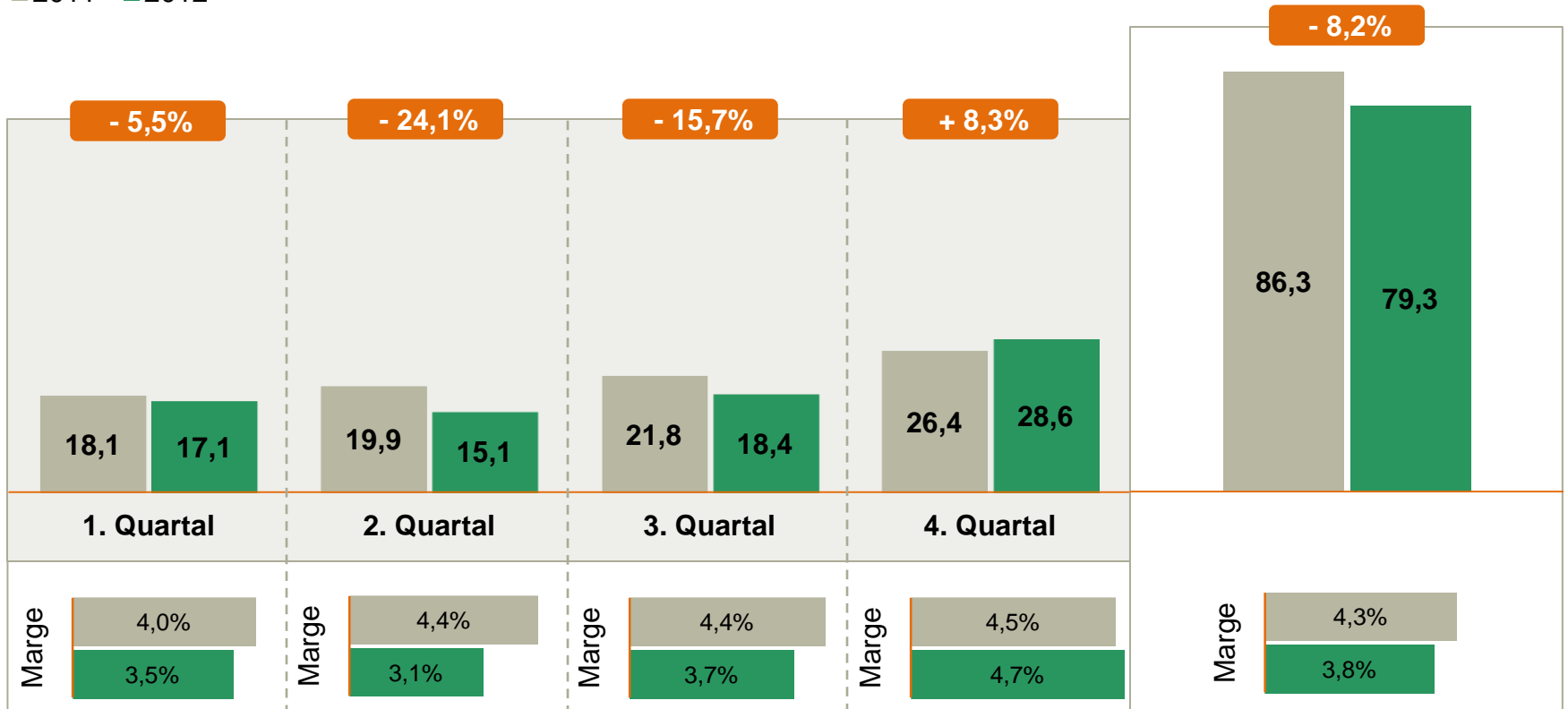


➤ **Mitarbeiteraufbau Systemhaus & Managed Services spiegelt Investitionen in Zukunft wider.**

ERGEBNISENTWICKLUNG (EBT). Im Jahresverlauf 2012 vs. 2011



■ 2011 ■ 2012

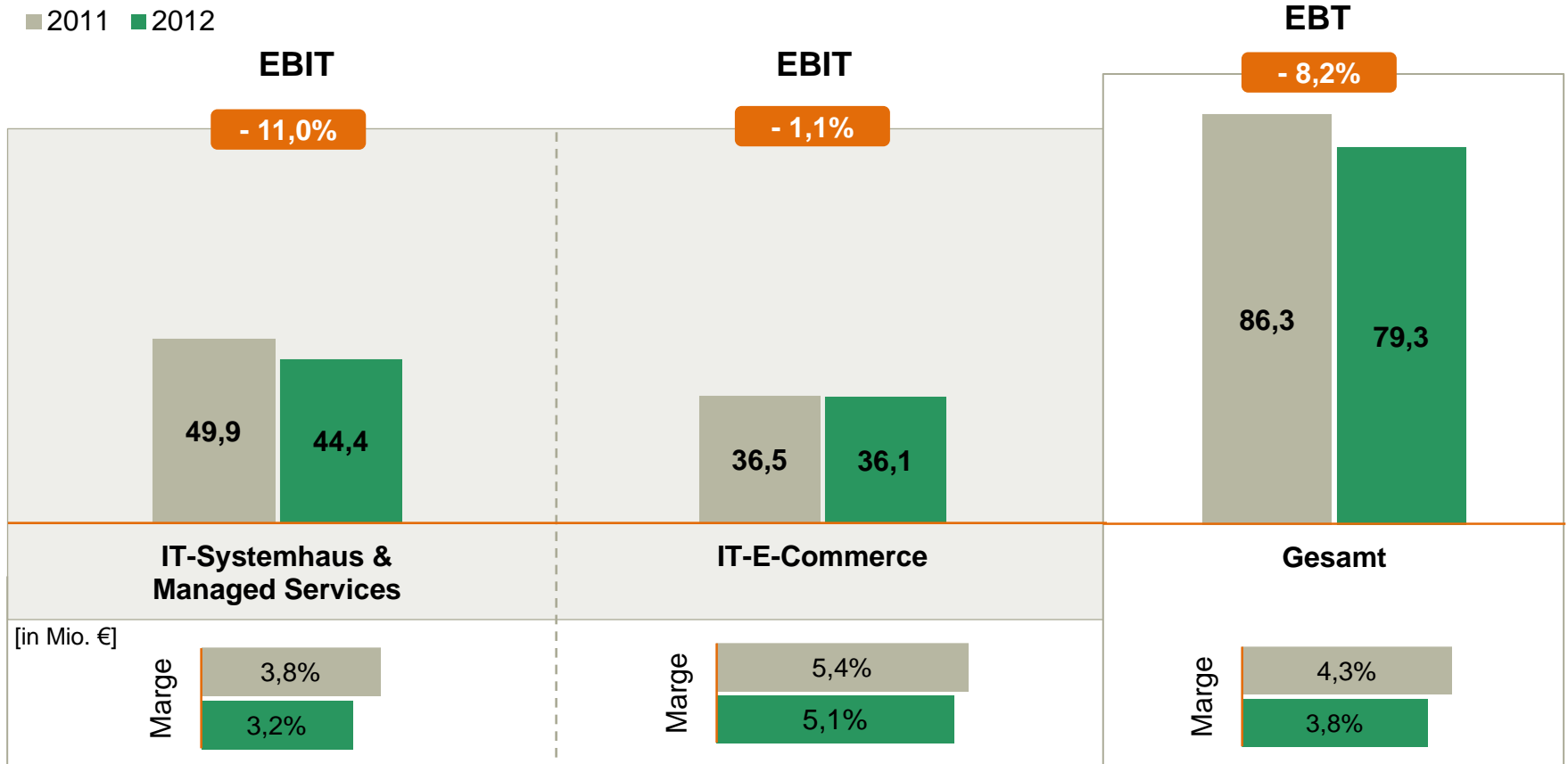


[in Mio. €]

➤ **Viertes Quartal mit herausragender Performance.**

ERGEBNISENTWICKLUNG.

Nach Segmenten 2012 vs. 2011

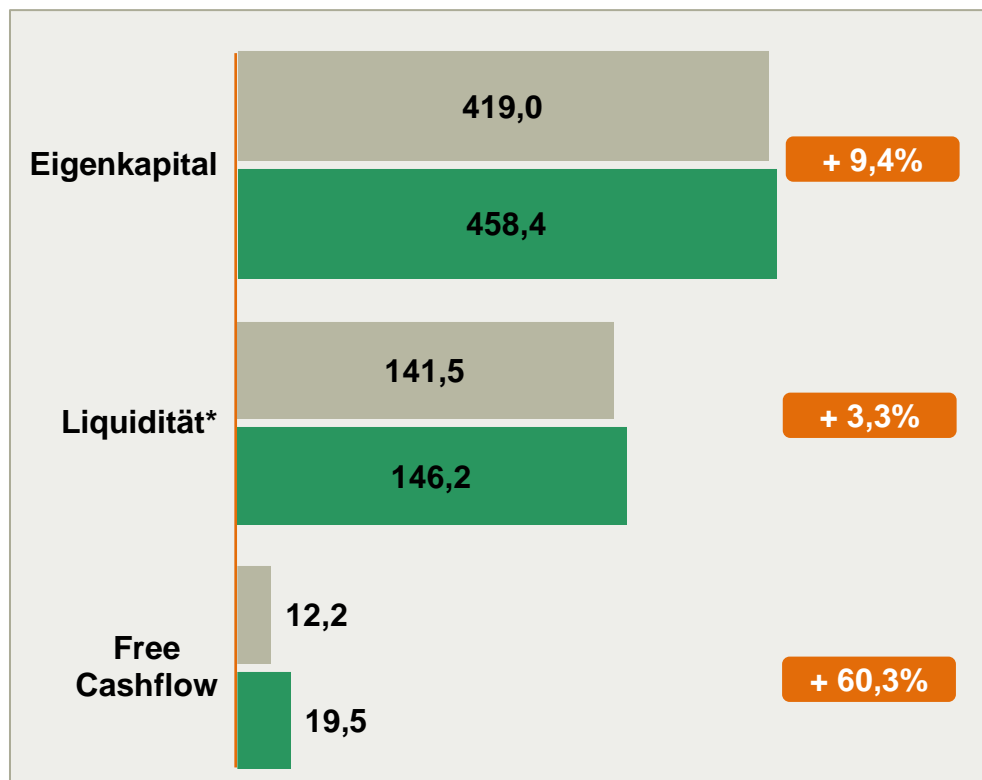


➤ Im Branchenvergleich unverändert sehr gute Marge.
IT-E-Commerce bleibt über 5%.

AUSGEWÄHLTE BILANZ- UND FINANZKENNZAHLEN. 2012 vs. 2011



■ 31.12.2011 ■ 31.12.2012



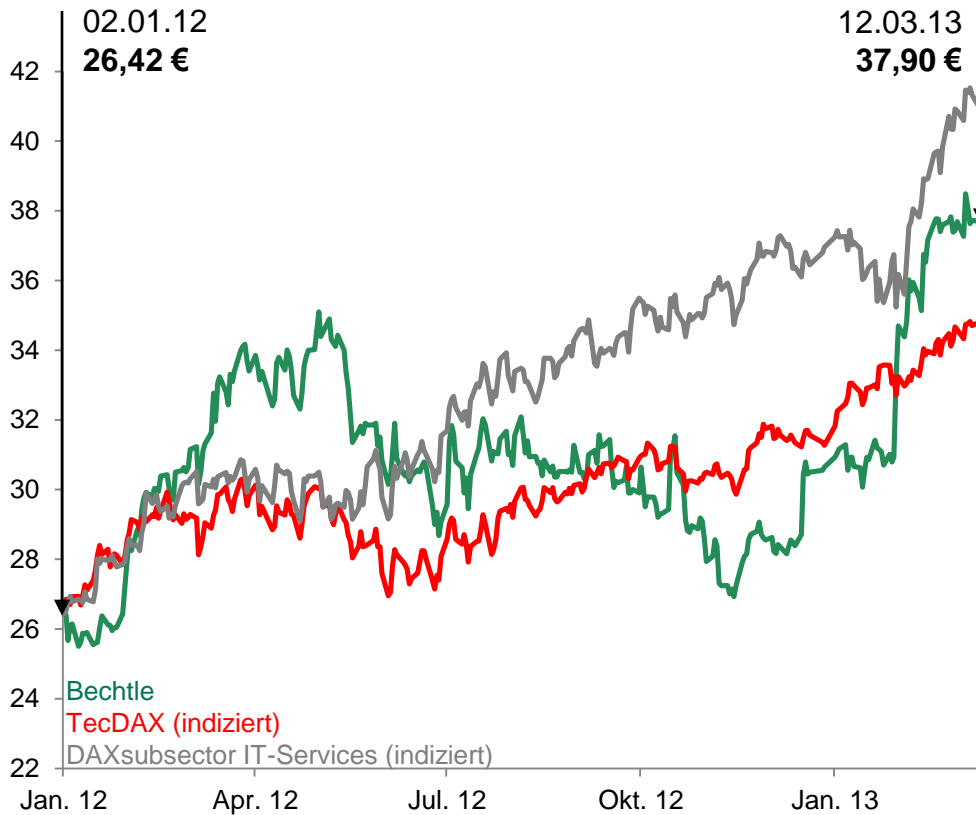
[in Mio. €]

[* inkl. Geld- und Wertpapieranlagen]

		2012	2011
Eigenkapitalrendite	%	13,9	17,3
Gesamtkapitalrendite	%	7,9	9,8
ROCE	%	19,5	25,2

➤ **Solide Eigenkapitalquote von 54,2% und komfortables Liquiditätspolster: ausreichend Spielraum für künftiges Wachstum.**

BECHTLE AKTIE. Kursentwicklung



Börsendaten (zum 12.03.13)

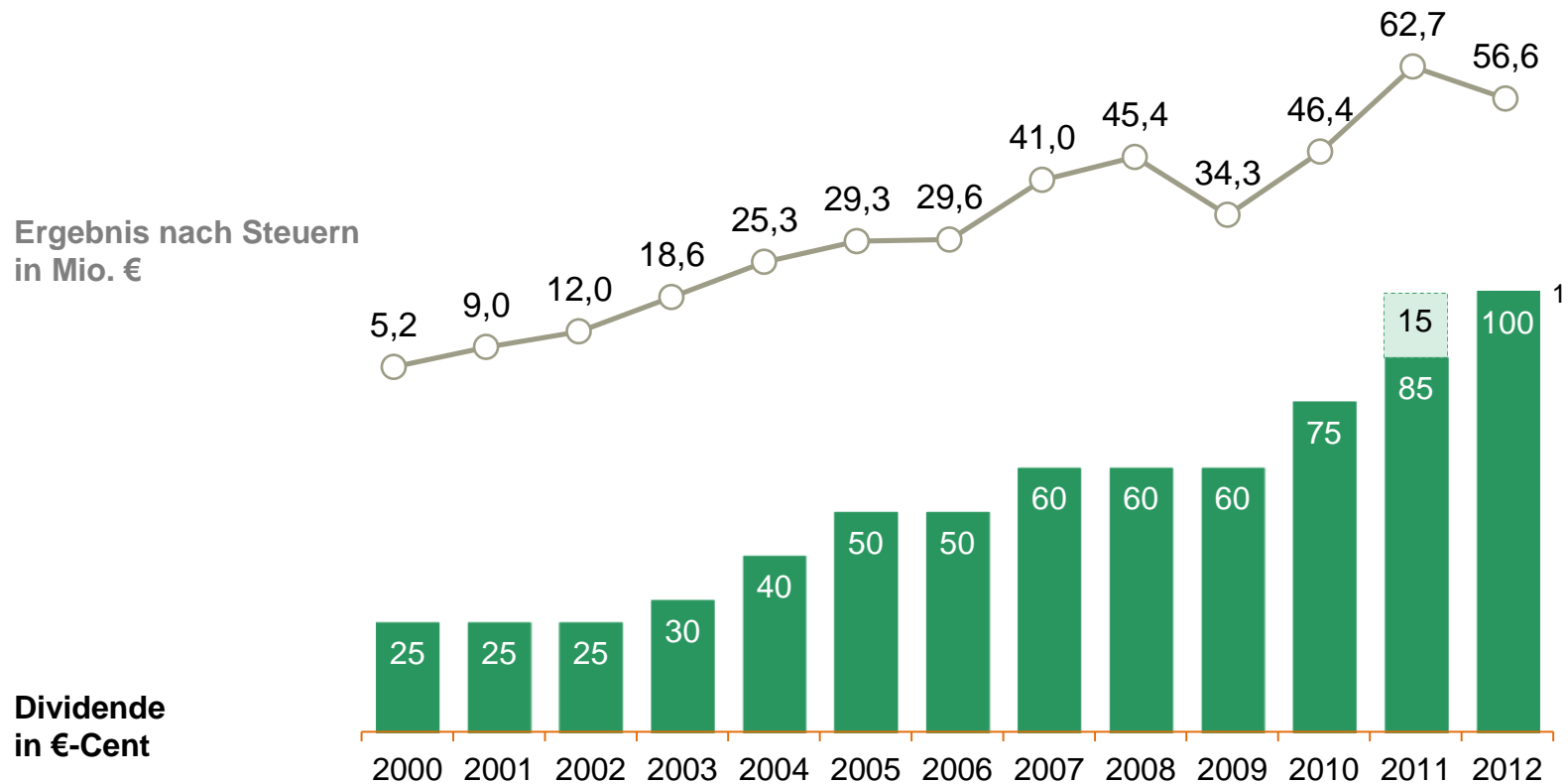
Marktkapitalisierung 796 Mio. €

Performance:

- Bechtle	43,4%
- DAX	31,1%
- TecDAX	32,5%
- DAXsubsector IT-Services	55,9%

➤ Aktienkurs zeichnet gute Geschäftsentwicklung nach.

DIVIDENDENPOLITIK. Kontinuität.



➤ **Dividendenrendite 3,3%.**

¹ Vorschlag an die Hauptversammlung

Umsatz.

- Wir wachsen 2013 erneut überdurchschnittlich zum Markt und gewinnen weiter Marktanteile.
- Ausbau des Lösungs- und Servicegeschäfts.

Ertrag.

- Wir wachsen beim Ergebnis. Nachhaltige Effizienzsteigerung durch die Integration der 2012 eingestellten Mitarbeiter.

Mitarbeiter.

- Moderateres Wachstum als im Vorjahr. Jenseits von Übernahmen und Akquisitionen.

Expansion.

- Akquisitionen sind jederzeit möglich und Teil unserer Wachstumsstrategie.
- Es kommen 2013 keine neuen Ländermärkte hinzu. Mit ARP starten wir voraussichtlich in Belgien.

Ihr starker IT-Partner.
Heute und morgen.



ZEIT FÜR IHRE FRAGEN.