

STRATÉGIE DE DURABILITÉ BECHTLE 2030.

#durabilité

SOMMAIRE

Stratégie de durabilité Bechtle 2030.	3
Développement de la stratégie de durabilité Bechtle.	3
Les quatre domaines d'action stratégiques.	4
Gestion de la durabilité chez Bechtle.	6
 Stratégie de protection climatique Bechtle 2030/2050.	6
 Programme de durabilité Bechtle.	8
Des pratiques commerciales éthiques.	9
Environnement.	9
Les personnes.	10
Avenir numérique.	10
 Mentions légales et contact.	11

STRATÉGIE DE DURABILITÉ BECHTLE 2030.

La stratégie de durabilité Bechtle 2030 apporte les réponses à la question suivante : que souhaite atteindre Bechtle d'ici 2030 dans les domaines écologiques, économiques et social de la durabilité. Elle sert de référence pour une action entrepreneuriale responsable au sein du groupe Bechtle, tournée vers l'avenir et globale.

Depuis 2011 déjà, Bechtle s'intéresse de manière systématique à la durabilité, en ayant mis dès le départ l'accent sur l'authenticité et la crédibilité. Le code de durabilité Bechtle, qui a servi de ligne directrice pour une gestion d'entreprise responsable et tournée vers l'avenir, a fourni un premier cadre clair à partir de 2013.

Devant l'importance croissante du thème de la durabilité dans l'économie, la politique, la société et sur le plan réglementaire, la stratégie de durabilité Bechtle 2030 a été élaborée en 2021, remplaçant le code de durabilité. Elle est désormais pleinement mise en œuvre au sein du groupe et s'accompagne de mesures concrètes et d'objectifs mesurables. En 2025, nous avons réexaminé la stratégie afin de vérifier son actualité et sa faisabilité, car les thèmes (essentiels) pertinents pour Bechtle avaient évolué. Nous avions auparavant adapté le reporting en matière de durabilité aux normes européennes ESRS (European Sustainability Reporting Standards) et réalisé une nouvelle analyse de matérialité selon ces spécifications. Il en est ressorti que notre stratégie, avec ses quatre domaines d'action stratégiques et ses thèmes prioritaires, était résiliente. Les résultats ont été présentés à l'ensemble du directoire.

Dans les pages suivantes, nous présentons le processus d'élaboration de la stratégie de durabilité, son contenu ainsi que l'organisation de la gestion de la durabilité de l'entreprise.

DÉVELOPPEMENT DE LA STRATÉGIE DE DURABILITÉ BECHTLE.

Des analyses poussées de l'état des lieux et des benchmark | 1 | ont posé les bases du processus stratégique que nous avons consciemment mis en œuvre en suivant une approche participative via des workshops avec les parties prenantes internes du groupe Bechtle. Lors d'un workshop de lancement en octobre 2020 | 2 |, l'ensemble du directoire a défini le niveau d'ambition ainsi que les principaux sujets cibles. Pour créer parallèlement les structures nécessaires au sein du groupe Bechtle, la structure organisationnelle | 3 | a tout d'abord été développée en concertation avec l'ensemble du directoire.

Nous avons ensuite organisé les sujets du code de durabilité Bechtle en groupes thématiques que nous avons développés en quatre domaines d'action stratégiques. Nous avons comparé ces quatre domaines aux thèmes prioritaires définis par le directoire et aux thèmes essentiels du rapport sur la durabilité 2020. En tant que signataire du Pacte mondial des Nations Unies, nous nous sommes engagés à respecter ses principes directeurs. C'est pourquoi l'un des éléments importants du processus stratégique a consisté à associer les 17 objectifs de développement durable des Nations unies ODD ou Sustainable Development Goals (SDG), aux domaines d'action. À cette fin, nous avons identifié les ODD pertinents pour notre stratégie de durabilité et les avons classés dans les quatre domaines d'action stratégiques. À partir d'avril 2021, lors de nombreux workshops | 4 | plus de 50 collègues d'Allemagne et de l'étranger, du Key Account Manager aux membres du directoire, ont activement contribué à l'élaboration de la stratégie. Les personnes participant ont traité des ensembles de tâches, discuté avec leur équipe et rendu un feedback commun. De cette façon, nous avons pu non seulement impliquer un grand nombre de collègues mais aussi valider régulièrement des résultats intermédiaires.

À la fin de la série de workshop, des plans de mesures concrets et des objectifs cibles ont été définis pour tous les thèmes focus. Ils ont été consolidés | 5 | et présentés en août comme ébauche de stratégie à l'ensemble du directoire | 6 | qui les a adoptés à l'unanimité. Les mesures sont vérifiées une fois par an par le service de gestion durable afin de s'adapter aux changements des conditions cadres et des exigences légales.

1	Septembre 2020
	Recherche
2	Octobre 2020
	Niveau d'ambition et thèmes focus
3	Novembre 2020 – Avril 2021
	Structure de l'entreprise et champs d'action
4	Avril – Juin 2021
	Workshops
5	Juillet 2021
	Consolidation
6	Août 2021
	Décision du directoire



LES QUATRE DOMAINES D'ACTION STRATÉGIQUES.

Le cœur de la stratégie de durabilité Bechtle 2030 est constitué par les quatre champs d'action stratégiques Pratiques commerciales éthiques, Environnement, Personnes ainsi que l'Avenir numérique, chacun avec trois thèmes principaux et des objectifs stratégiques. Parallèlement, les équipes d'experts impliquées ont élaboré un programme de durabilité.

Les champs d'action stratégiques couvrent les aspects écologiques, économiques et sociaux ancrés dans le « modèle des trois piliers de la durabilité » (rapport Brundtland 1987) et sont directement liés à l'activité commerciale de Bechtle. Et nous nous penchons également sur la chaîne de création de valeur en amont et en aval.



DES PRATIQUES COMMERCIALES ÉTHIQUES correspondent à l'image que nous avons de nous-mêmes.

Nous assumons notre responsabilité tout au long de notre chaîne de valeur et veillons au respect des Droits de l'Homme.

Thèmes focus

1. Développement durable dans la chaîne d'approvisionnement
2. Conformité et lutte contre la corruption
3. Engagement social

Les PERSONNES avec qui nous travaillons sont les acteurs de notre succès.

Nous faisons preuve d'équité et de reconnaissance dans nos rapports avec nos collaborateurs et collaboratrices. Notre équipe est enthousiaste, parfaitement qualifiée et a le visage de la diversité.

Thèmes focus

1. Attractivité en tant qu'employeur
2. Diversité et égalité des chances
3. Santé et sécurité



Une approche durable de notre ENVIRONNEMENT à la base de nos actions.

Nous agissons en harmonie avec notre environnement – au profit d'un avenir préservant le climat et les ressources.

Thèmes focus

1. Climat & énergie
2. Logistique durable
3. Économie circulaire



Nous construisons l'AVENIR NUMÉRIQUE de manière responsable.

Nous faisons avancer la numérisation de manière pérenne et contribuons au succès de nos clients à travers des innovations durables.

Thèmes focus

1. Numérisation interne durable
2. Technologies, solutions & prestations durables
3. Sécurité des informations et protection des données



Le tableau suivant montre comment les thèmes essentiels de l'année 2024 ainsi que les ODD s'inscrivent dans les quatre domaines d'action stratégiques :

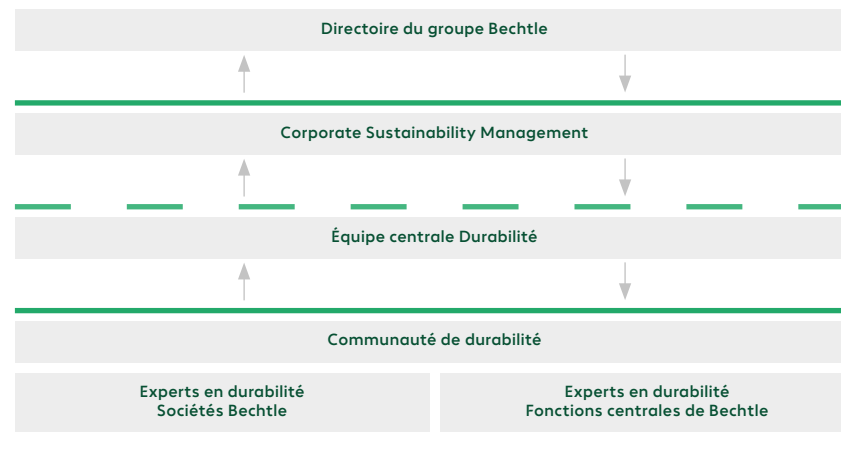
	Pratiques commerciales éthiques	Environnement	Personnes	Avenir numérique
RÉSULTATS DE L'ANALYSE DE MATÉRIALITÉ (PREND EN COMPTE L'ENSEMBLE DE LA CHAÎNE DE VALEUR).				
Adaptation au changement climatique.	●	●		
Protection climatique.	●	●		
Énergie.		●		
Pollution de l'air, des eaux, des sols.	●			
Substances (particulièrement) préoccupantes et microplastiques.	●			
Ressources entrantes, y compris l'utilisation des ressources.	●	●		
Ressources sortantes liées aux produits et services.		●		●
Conditions de travail.	●		●	
Égalité de traitement et égalité des chances pour tous.			●	
Autres droits liés au travail dans la chaîne d'approvisionnement.	●			
Sécurité des consommateurs et/ou des utilisateurs finals.				●
Culture d'entreprise.	●		●	
Corruption et pots-de-vin.	●			

	Pratiques commerciales éthiques	Environnement	Personnes	Avenir numérique
OBJECTIFS DE DÉVELOPPEMENT DURABLE				
3 Bonne santé et bien-être.			●	
4 Éducation de qualité.			●	
5 Égalité entre les sexes.			●	
7 Énergie propre et d'un coût abordable.		●		
8 Travail décent et croissance économique.	●			
9 Industrie, innovation et infrastructure.				●
10 Inégalités réduites.			●	
12 Consommation et production durables.		●		●
13 Mesures relatives à la lutte contre les changements climatiques		●		
16 Paix, justice et institutions efficaces.	●			

GESTION DE LA DURABILITÉ CHEZ BECHTLE.

Le service Corporate Sustainability Management est le point de contact central au sein du groupe Bechtle. La mise en œuvre et le perfectionnement permanent de la stratégie de durabilité font partie de ses tâches. Cela s'accompagne d'une transparence et d'une possibilité de contrôle accrues tandis que la complexité externe augmente. Il rend compte directement au membre du directoire du groupe responsable du département Durabilité. De plus, des services centraux sont intégrés dans la structure organisationnelle et forment l'« équipe de Durabilité » agile. Une communauté dédiée à la durabilité, composée d'environ 150 responsables régionaux de la durabilité, reliés entre eux dans les quelque 120 sociétés Bechtle, complète cette structure.

Corporate Sustainability Management



STRATÉGIE DE PROTECTION CLIMATIQUE BECHTLE 2030/2050

Pour la réussite pérenne d'une entreprise, il est certes essentiel d'enregistrer des performances économiques mais le respect de la nature et l'utilisation raisonnable des ressources, l'est tout autant. En tant qu'entreprise responsable nous accordons donc une très grande importance à la question de la protection du climat dans le cadre de nos activités en matière de durabilité.

En optimisant nos processus métiers, nous pouvons réduire les émissions, préserver les ressources et minimiser notre impact négatif sur le climat. La manière dont nous pouvons, en tant qu'entreprise, contribuer à l'atténuation du changement climatique et à l'adaptation à celui-ci est définie dans notre stratégie de protection du climat 2030 de Bechtle. Elle a été approuvée par le directoire et contient nos objectifs de réduction à court et à long terme conformes à la SBTi. La stratégie de protection du climat complète la stratégie de la durabilité de Bechtle 2023.



Les objectifs de réduction des émissions de Bechtle sont conformes à l'objectif de 1,5 °C fixé par l'accord de Paris sur le climat et ont été validés par SBTi en 2025. Bechtle AG s'engage à réduire les émissions absolues de gaz à effet de serre des catégories scope 1 et 2 de 54,4 % d'ici 2030 et à réduire les émissions scope 3 des catégories « biens et services achetés » (3.1) et « utilisation des produits vendus » (3.11) de 55 % par 1 000 euros de valeur ajoutée d'ici 2030. La base de comparaison est l'année 2019.

À long terme, Bechtle vise la neutralité carbone d'ici 2050. Cela implique une réduction des émissions de scope 1 et 2 de 90 % et une réduction des émissions de scope 3.1 et 3.11 de 97 % par tranche de 1 000 € de valeur ajoutée. Les émissions restantes doivent être neutralisées.

Dans le cadre de nos activités commerciales, notre flotte de véhicules contribue de manière significative aux émissions, auxquelles s'ajoutent les dépenses énergétiques liées à l'entretien des immeubles de bureaux, des entrepôts et des datacenters. En amont et en aval de la chaîne de valeur, des émissions sont générées lors de la production, du transport et de l'utilisation des produits que nous commercialisons. C'est pourquoi nos mesures de protection climatique se concentrent sur les principaux responsables des émissions de gaz à effet de serre dans les domaines de la mobilité, de l'énergie et de l'approvisionnement.

C'est là que se trouvent les principaux leviers de décarbonation pour Bechtle :

Énergie.

- Augmentation de l'efficacité énergétique de nos sites
- Approvisionnement en énergie renouvelable

Mobilité.

- Électrification du parc automobile
- Développement de l'infrastructure de recharge

Service achats.

- Décarbonation de la chaîne d'approvisionnement
- Efficacité énergétique et économies pendant la phase d'utilisation

La consommation d'énergie des bâtiments utilisés par Bechtle est un élément important pour éviter et réduire les émissions. Un concept immobilier durable pour le groupe Bechtle, un approvisionnement énergétique respectueux du climat grâce à l'utilisation d'énergies renouvelables, la production propre d'énergie à partir de l'énergie photovoltaïque et géothermique, ainsi que des mesures d'efficacité énergétique constituent les principales mesures visant à réduire les émissions de scope 2.

Nous sommes proches de nos clients et cela fait partie de notre modèle économique. Pour les chargés de clientèle, les consultants et les techniciens de service informatique de Bechtle, il est essentiel d'être mobile pour accompagner les clients sur place. Par conséquent, la flotte de véhicules au sein du groupe Bechtle représente une part importante des émissions d'équivalent CO₂ générées par Bechtle. C'est pourquoi, dans le domaine de l'activité propre, le développement de l'e-mobilité est le principal levier de décarbonation dans scope 1. Grâce à la stratégie relative au parc automobile durable déjà existante, Bechtle passera progressivement à des moteurs durables. En parallèle, Bechtle investit dans la poursuite du développement de l'infrastructure de recharge sur ses sites.

Dans le domaine des émissions scope 3, l'accent est mis sur la sous-catégorie du scope 3.1 « Biens et services achetés » et 3.11 « Utilisation des produits vendus » en tant que principale source d'émissions. La coopération avec les fournisseurs, une stratégie d'approvisionnement durable et le concept de distribution durable « Sustainability@Scale », dont le cœur est une gamme de produits durables, sont les mesures les plus importantes pour atteindre nos objectifs de réduction scope 3. Nous prévoyons une augmentation de la part des énergies renouvelables dans le mix énergétique des pays, ce qui entraînera des économies pendant la phase d'utilisation.

PROGRAMME DE DURABILITÉ BECHTLE.

Le programme de durabilité comprend les mesures concrètes et les objectifs avec une échéance précise. Grâce à un logiciel de durabilité, nous pouvons non seulement saisir des indicateurs à l'échelle du groupe, mais aussi contrôler l'état actuel des objectifs du programme de durabilité via le tableau de bord.

Nous garantissons ainsi transparence et clarté : nos progrès peuvent être suivis de manière compréhensible, mesurés quantitativement et, si nécessaire, ajustés de manière ciblée.

Vous trouverez ci-dessous un aperçu structuré du programme de durabilité, divisé en quatre domaines d'action stratégiques. Pour chaque domaine d'action, les thèmes essentiels sont associés aux objectifs correspondants et classés selon les ODD correspondants.





DES PRATIQUES COMMERCIALES ÉTHIQUES correspondent à l'image que nous avons de nous-mêmes.

Nous assumons notre responsabilité tout au long de notre chaîne de valeur et veillons au respect des Droits de l'Homme.



THÈME FOCUS

OBJECTIF 2030

Développement durable dans la chaîne d'approvisionnement.

Nous nous engageons pour le respect des Droits de l'Homme et des normes environnementales tout au long de notre chaîne de valeur. Nous encourageons les processus d'achat transparents et continuons de développer la gestion durable des fournisseurs.

Conformité et lutte contre la corruption

Nous agissons avec intégrité et en respectant les dispositions légales. La conformité et la lutte contre la corruption sont pour nous de première importance c'est pourquoi nous continuons activement de minimiser les risques au maximum et de développer des mesures de prévention.

Engagement social

Pour nous, l'engagement social fait partie intégrante de notre responsabilité entrepreneuriale et en tant que partenaire fiable, nous encourageons activement des projets sociaux sélectionnés.



Une approche durable de notre ENVIRONNEMENT est à la base de nos actions.

Nous agissons en harmonie avec notre environnement – au profit d'un avenir préservant le climat et les ressources.



THÈME FOCUS

OBJECTIF 2030

Climat & énergie

Notre action est axée sur l'objectif de 1,5 °C de la Conférence de Paris sur les changements climatiques. Nos objectifs de réduction dans le domaine des émissions directes et indirectes de CO2 tout au long de la chaîne de création de valeur sont au centre de nos préoccupations.

Logistique durable

Nous examinons nos processus logistiques et nos solutions d'emballage pour l'expédition aux clients sous l'angle de l'efficacité écologique, en nous appuyant sur les principes de réduction, de réutilisation, de recyclage et d'utilisation de matières premières renouvelables.

Économie circulaire

Nous ne pensons pas de façon linéaire mais circulaire et nous comportons de manière responsable avec les ressources intégrées dans le matériel IT.



Les PERSONNES avec qui nous travaillons sont les acteurs de notre succès.

Nous faisons preuve d'équité et de reconnaissance dans nos rapports avec nos collaborateurs et collaboratrices. Notre équipe est enthousiaste, parfaitement qualifiée et a le visage de la diversité.



THÈME FOCUS	OBJECTIF 2030
Attractivité en tant qu'employeur	Nous renforçons notre position en tant qu'un des employeurs leaders du secteur informatique européen. L'accent est mis sur les thèmes suivants : satisfaction des collaborateurs, développement individuel, formation, gestion et culture d'entreprise chez Bechtle.
Diversité et égalité des chances	Nous encourageons la diversité dans l'entreprise et renforçons en permanence l'égalité des droits de nos collaborateurs et collaboratrices. Nous mettons l'accent sur les catégories de diversité suivantes : âge, origine sociale, sexe et capacités intellectuelles.
Santé et sécurité	Nous améliorons continuellement notre niveau déjà élevé en matière de sécurité au travail et ancrons de façon stratégique la protection de la santé au sein du groupe Bechtle.



Nous construisons l'AVENIR NUMÉRIQUE de manière responsable.

Nous faisons avancer la numérisation de manière pérenne et contribuons grâce à des innovations durables, au succès de nos clients.



THÈME FOCUS	OBJECTIF 2030
Numérisation interne durable	Dans le cadre de notre stratégie IT, nous avons pour objectif de mettre en place une architecture Enterprise efficace, facile à utiliser et préservant les ressources.
Technologies, solutions et prestations durables	Nous jouons un rôle actif et responsable dans la transformation numérique de nos clients. Afin de les aider au mieux à appliquer la responsabilité numérique des entreprises et à atteindre leurs objectifs de protection du climat, nous étendons notre gamme aux technologies, solutions et prestations durables en étroite relation avec nos partenaires industriels.
Sécurité des informations et protection des données	Nous assurons la protection de nos données ainsi que de celles de nos clients et partenaires de manière conséquente. La sécurité des informations et la préservation de la confidentialité ont conformément aux dispositions légales, la plus grande importance pour nous.

MENTIONS LÉGALES ET CONTACT.

Éditeur / Contact

Bechtle AG
Bechtle Platz 1
D-74172 Neckarsulm
Tel. +49 (0) 7132 981-0
sustainability@bechtle.com
bechtle.com

Contacts

Corporate Sustainability Management,
Bechtle AG

Veronika Gänsbauer

Chief Sustainability Manager –
Environment & Controlling
veronika.gaensbauer@bechtle.com

Dr. Nicole Diehlmann

Chief Sustainability Manager –
People & Communication
nicole.diehlmann@bechtle.com

Sophie Mändoki

Chief Sustainability Manager –
Ethics & Digital Future
sophie.mandoki@bechtle.com



bechtle.com/sustainability

Rédaction

Corporate Sustainability Management,
Bechtle AG

Conception et mise en page

waf.berlin

Conseil en stratégie RSE

Stakeholder Reporting GmbH, Hamburg

État

Novembre 2025

Première édition 18 mars 2022

Révision complète 21 novembre 2025





Bechtle AG
Bechtle Platz 1, D-74172 Neckarsulm

Téléphone +49 (0) 7132 981-0
sustainability@bechtle.com
bechtle.com