



# Warum Bechtle DOCS ?

Bechtle Systemhaus Köln | CompetenceCenter DMS



## Ziel von Bechtle DOCS

*„Digitale Bearbeitung von Unterlagen sowie ortsunabhängiges Dokumentenmanagement sämtlicher Geschäftsprozesse innerhalb der Volksbank.“*

## **Bechtle DOCS** im Überblick

- **Zeit und Geld sparen mit Bechtle DOCS**

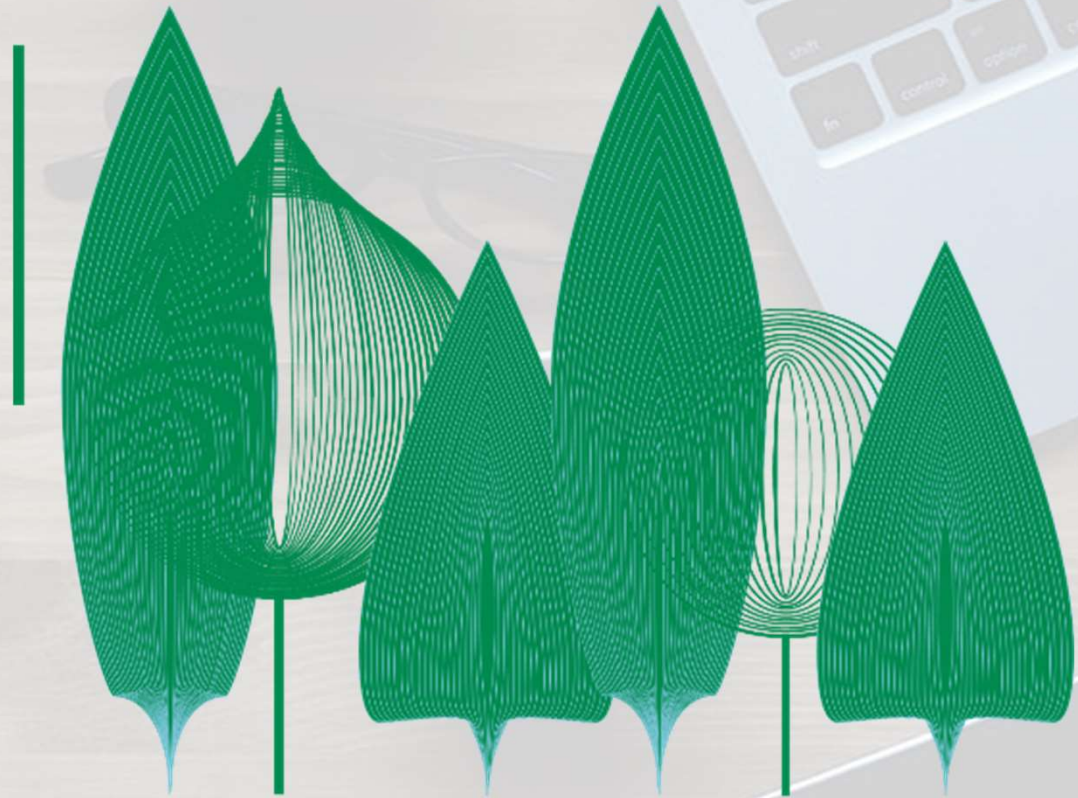
Heutige Papiermappen sowie Umläufe aller Organisationseinheiten innerhalb der Volksbank können mit Bechtle DOCS vollständig digital abgebildet werden. Auch die Reduzierung der Belegfahrten an die Filialen bringt jährliche Kosteneinsparungen im fünf- bis sechsstelligen Bereich mit sich.

- **Umweltschutz mit Bechtle DOCS**

Angenommen ein Mitarbeiter druckt  $\approx$  täglich 30 Seiten aus; dann multipliziert es sich bei einer Volksbank, die 750 Mitarbeiter beschäftigt, auf fast 8,2 Millionen Seiten pro Jahr. Legt man alle Seiten aufeinander, würde sich das Papier auf 820 Meter stapeln. Dies entspricht der Höhe des Burj Khalifa in Dubai.

- **Auf der sicheren Seite mit Bechtle DOCS**

Reduzieren Sie den Aufwand für das Einhalten und Dokumentieren von Compliance-Vorgaben. Vorschriften, wie das Recht auf Vergessenwerden, Löschpflichten und Aufbewahrungsfristen können mit Bechtle DOCS leicht umgesetzt werden.



# Bechtle DOCS im Überblick

## Digitale Postverteilung in Bechtle DOCS

Das Scannen der Papierdokumente kann zentral und in den Filialen der Volksbank stattfinden. Innerhalb des Bechtle DOCS Posteingangs, der jedem Anwender auf persönlicher oder auf OE bzw. Vertretungsebene zur Verfügung steht, können die Dokumente in einen Umlauf gebracht, einer Mappe hinzugefügt oder nach Indizierung direkt an Drittsysteme (z.B. agree21DMS) übergeben werden. Word, Excel und Co. werden mit wenigen Klicks zu Bechtle DOCS gesendet.

Auch die Reduzierung der Belegfahrten an die Filialen bringt jährliche Kosteneinsparungen im fünf- bis sechsstelligen Bereich mit sich.

The screenshot shows the Bechtle DOCS interface with a sidebar on the left containing navigation options like 'Eingang', 'Mappen', 'Umläufe', and 'Berichte'. The main area displays a list of documents with columns for 'Zuordnung', 'Eigene', 'Vertretung', 'OEs', 'Dokumentensstatus', and 'Wiedervorlage'. A central window displays a 'Lohn-/ Gehaltsabrechnung für den Monat Januar 2019' for 'Mustermann Klaus'. The payroll slip includes a table of deductions and a summary of net pay.

Mustermann Klaus	01.02.1980	Stellennummer	507MK53
Harter Str. 165	45665 Recklinghausen	0	rk
Zustellort: 13 %	2.400,00 €	30,00 €	
Zustellort: 13 %	2.400,00 €	30,00 €	
DE87 3606 0591 0000 1234 567		13,00 €	
Aler KO, Alerverbat: 345, 45665 Recklinghausen			

**Bruttolohn** (z. Arbeitsvertrag/Tarifvertrag): 1.950,00  
**AG-Anteil** zu den vermögenswirksamen Leistungen: 13,00  
**sozialversicherungspflichtiger Bruttolohn**: 1.963,00  
**sozialversicherungspflichtiger Bruttolohn**: 1.963,00  
**Lohnsteuer-Freibetrag I.** Lohnsteuerkarte: 200,00  
**lohnsteuerpflichtiger Bruttolohn**: 1.763,00  
**AG-Anteile**

**Lohnabzüge:**  
 - Lohnsteuer I. Tabelle: 121,16  
 - ev./rk. Kirchensteuer 9% v. LSt: 19,80  
 - Solidaritätszuschlag 5,5% v. LSt: 6,66  
 - Sozialversicherungsbeiträge: AN  
 - Rentenversicherung 18,6% v. LSt: 182,54  
 - Krankenversicherung 15,5% v. LSt: 152,13  
 - Pflegeversicherung 3,3% v. LSt: 34,84  
 - Arbeitslosenversicherung 2,5% v. LSt: 24,54  
 - sonstige freiwillige Abzüge (Hilfslosigkeitszuschuss o.ä.): 0,00

**Nettolohn:**  
 - sonstige vermögenswirksame Leistungen AN: 39,00  
 - Ergebnis ausgezahlter Vorstuss: 0,00  
 - sonstige freiwillige Abzüge (Hilfslosigkeitszuschuss o.ä.): 0,00  
**auszahlender / zu überweisender Betrag**: 1.391,21

**Gesamtaufwand für den Arbeitgeber:** (1.963,00 + 389,17) = 2.352,17

- Zusammenführen
- Trennen
- Stempeln
- Kennwörter entfernen
- auschecken
- Ablage der Originale

# Bechtle DOCS im Überblick

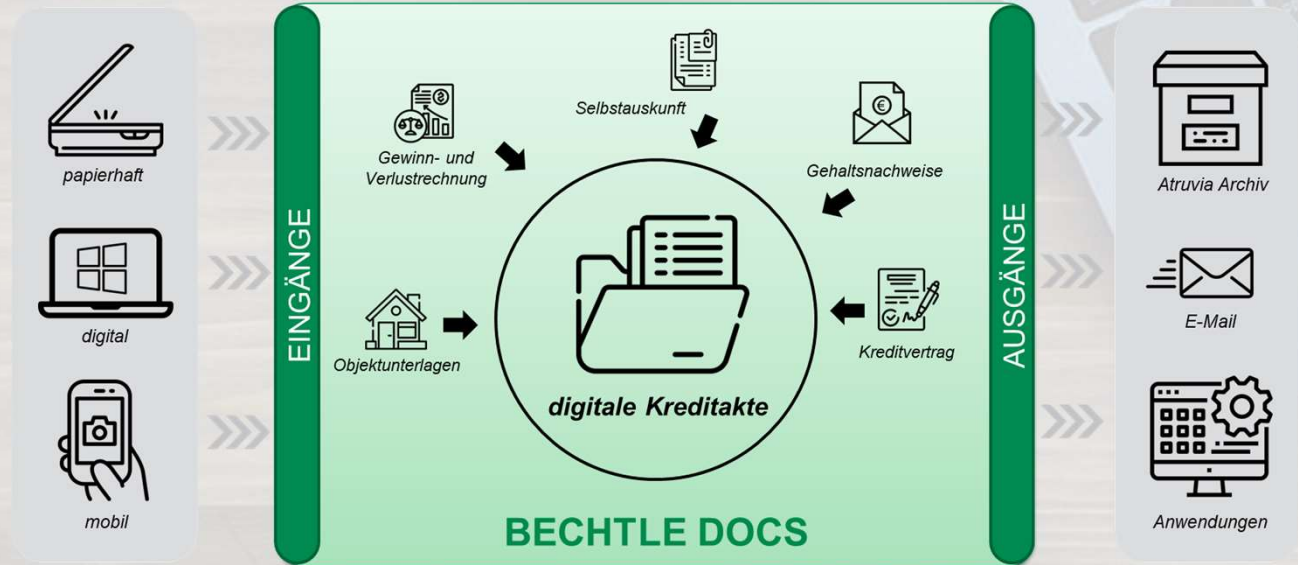
ATRUVIA



## Digitale Mappen in Bechtle DOCS

Dokumente entstehen meist an unterschiedlichen Stellen innerhalb der Bank oder des Prozesses. Nehmen wir das **Beispiel private Baufinanzierung**:

Ihr Kunde bringt zum Termin die Gehaltabrechnungen in Papierform mit, schickt nach dem Beratungsgespräch ein paar Unterlagen per Mail zu und das Objekt wird durch den Gutachter meist vor Ort fotografiert. Mit Bechtle DOCS können die Dokumente mittels digitaler Kreditakte bequem von überall bearbeitet und anschließend archiviert werden.



# Bechtle DOCS im Überblick

## Digitale Umläufe und Genehmigungsprozesse in Bechtle DOCS

Das abbilden von bankinternen Umläufen, Genehmigungsprozessen (siehe Schaubild „Genehmigte Überziehung“) oder einfach nur das zur Verfügung stellen von Informationen, die mittels Checkboxes zur Kenntnis genommen werden können, ist mit Bechtle DOCS problemlos möglich. Dank der Protokollfunktion werden alle Schritte zu jedem Zeitpunkt dokumentiert und anschließend für die Archivierung mit in das agree21DMS übergeben.

The screenshot displays the Bechtle DOCS interface for 'Volksbank Musterhausen'. The left sidebar contains navigation options: 'Steffen Paus', 'Eingang', 'Mappen', 'Umläufe', 'Berichte', and 'Verwaltung'. The main content area shows a workflow titled 'Bechtle Docs DEMO / Umläufe / Beleihungswertermittlung Mustermann'. It includes a 'Letzte Verarbeitungsvermerke' section with a message from 'Steffen Paus' dated 07.03.24 11:20. Below this is a 'Stammdaten' section with a '+ hinzufügen...' button. A list of steps is shown with checkboxes and numbered callouts: 1.  Auftrag erstellen (Arbeitsschritt), 2.  Gutachten / Vortaxe erstellen, and 3.  Kenntnisnahme. A 'Kenntnisnahme' section contains a checkbox labeled 'Zur Kenntnis genommen und Folgearbeiten erledigt\*' which is currently unchecked.

# Bechtle DOCS im Überblick



## Digitale Checklisten in Bechtle DOCS

Analoge Kontrolllisten die in vielen Geschäftsprozessen ein Baustein sein, lassen sich in Bechtle DOCS eins zu eins nachstellen. So kann sichergestellt werden, dass z.B. alle Dokumente vorhanden sind oder unterschiedliche Arbeitsschritte bereits erledigt wurden.

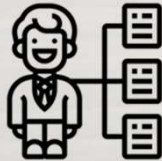
# **Bechtle DOCS** Zusammenfassung



*„überall“ nutzbar  
(dank Browseranwendung)*



*Individuelle  
Umläufe und  
Workflows*



*individuell  
anpassbar*



*digitale Mappen  
(z.B. Kreditakte)*



*direkte Archivierung  
in agree21DMS*



*Vollständige  
Protokollierung  
aller Tätigkeiten*



# Zeit für Ihre Fragen.



**Bechtle GmbH**  
IT-Systemhaus Köln

**Competence Center DMS**

Tel: 0221 31060 - 400  
E-Mail: [dmsvertrieb@bechtle.com](mailto:dmsvertrieb@bechtle.com)  
WEB: [www.bechtle.com](http://www.bechtle.com)

Bechtle GmbH IT-Systemhaus Köln  
Schanzenstraße 41d · 51063 Köln

Weitere Infos:  
[bechtle.com](http://bechtle.com)

