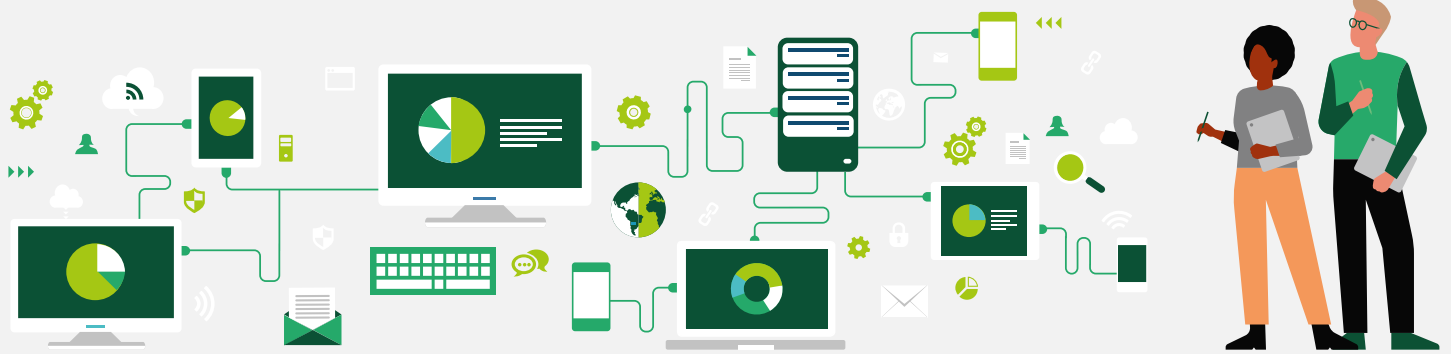




mit



Bechtle Smart Digital Experience.

Transparenz für Ihre digitale Infrastruktur.

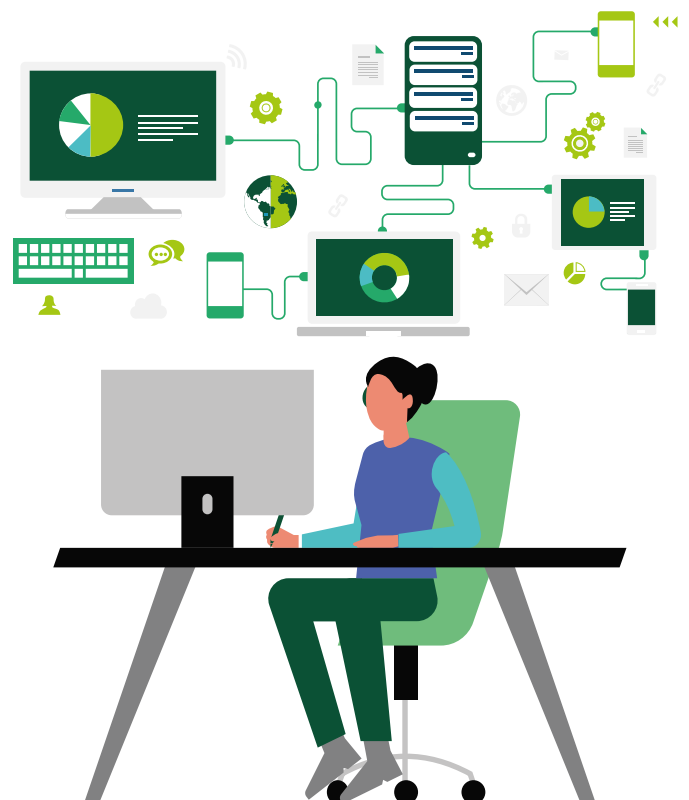
Maximale Kontrolle, minimale Ausfallzeiten.

In einer zunehmend vernetzten Welt ist die Transparenz Ihrer digitalen Infrastruktur entscheidend für den Erfolg. Mit Bechtle Smart Digital Experience erhalten Sie umfassende Einblicke in die Performance Ihrer Netzwerke, Applikationen und Cloud-Services.

Basierend auf der leistungsstarken Monitoring-Plattform ThousandEyes bietet Bechtle Ihnen einen maßgeschneiderten Service, der Sie von der Einrichtung bis zum laufenden Betrieb begleitet.

Ihre Vorteile auf einen Blick:

- End-to-End-Transparenz: Verfolgen Sie die gesamte digitale Lieferkette vom Rechenzentrum bis zum Endnutzenden.
- Schnelle Fehlerdiagnose: Identifizieren Sie Engpässe und Ausfälle, bevor sie Ihr Geschäft beeinträchtigen.
- Optimale Nutzererfahrung: Erkennen Sie Performance-Probleme in Echtzeit und steigern Sie die Zufriedenheit Ihrer Kunden und Mitarbeitenden.
- Proaktive Problemerkennung: Nutzen Sie KI-gestützte Analysen, um Probleme zu prognostizieren und proaktiv zu beheben.
- Flexible Bereitstellung: Vollständig als Service von Bechtle gemanagt.



Profitieren Sie von einer Auswahl von bis zu 6 standardisierten Tests:

Pageload-Tests für eine vom Kunden gewünschte URL anhand von Cloud Agents:

Pageload Tests für eine von Ihnen gewünschte URL anhand Cloud Agent bieten detaillierte Einblicke in die Performance und Verfügbarkeit einer Webseite aus einer bestimmten geografischen Region oder einem Cloud-Standort.

MS Teams-Tests certified by Microsoft anhand von Enterprise Agents:

Mithilfe eines Enterprise-Agenten wird die gesamte Benutzererfahrung von Teams evaluiert, einschließlich der Audio-, Video- und Chat-Dienste. Diese Tests helfen dabei, Performance-Probleme frühzeitig zu erkennen und zu beheben, um eine optimale Teams-Erfahrung sicherzustellen.

Site to Site (Agent-to-Agent) anhand von Enterprise Agents:

Ein Bechtle Smart Digital Experience Site-to-Site-Test (Agent-to-Agent) über Enterprise Agents bietet detaillierte Einblicke in die Netzwerkverbindung und Performance zwischen zwei Standorten innerhalb eines Unternehmensnetzwerks.

Pageload-Tests für eine vom Kunden gewünschte URL anhand von Enterprise Agents:

Pageload Tests für eine von Ihnen gewünschte URL anhand Enterprise Agent bieten eine präzise und interne Sicht auf die Performance einer Webseite oder Webanwendung aus der Perspektive Ihres Unternehmensnetzwerks.

Webex-Tests certified by Cisco anhand von Enterprise Agents:

Mithilfe eines Enterprise-Agenten wird die gesamte Benutzererfahrung von Webex evaluiert, einschließlich der Audio-, Video- und Chat-Dienste. Diese Tests helfen dabei, Performance-Probleme frühzeitig zu erkennen und zu beheben, um eine optimale Webex-Erfahrung sicherzustellen.

M365 certified by Microsoft anhand von Enterprise Agents:

Ein Bechtle Digital Smart Experience M365-Test (Microsoft 365), zertifiziert von Microsoft, bietet Ihrem Unternehmen umfassende Einblicke in die Performance und Verfügbarkeit von Microsoft 365-Diensten wie Exchange Online, SharePoint, OneDrive oder Microsoft Teams.

Weitere Tests sind flexibel realisierbar – individuell konzipiert auf Basis Ihrer Anforderungen und in enger Abstimmung mit Bechtle.

Starten Sie jetzt!

Erleben Sie mit Bechtle und ThousandEyes maximale Transparenz und Betriebssicherheit für Ihre digitale Infrastruktur.



Nehmen Sie Kontakt mit uns auf. Wir sind für Sie da.

Harald Rest

harald.rest@bechtle.com

Daniel Hoffmann

d.hoffmann@bechtle.com

Kai Welsch

kai.welsch@bechtle.com



mit



Leistung	Preis (Tag)	Gesamt (Monat)
Pageload-Tests für eine vom Kunden gewünschte URL anhand von Cloud Agents	9,81 €	303,96 €
Pageload-Tests für eine vom Kunden gewünschte URL anhand von eines Enterprise Agents	1,27 €	39,30 €
MS Teams-Tests certified by Microsoft anhand von Enterprise Agents	8,38 €	259,74 €
Webex-Tests certified by Cisco anhand von Enterprise Agents	2,69 €	83,52 €
Site to Site (Agent-to-Agent) anhand von Enterprise Agents	1,27 €	39,30 €
M365 certified by Microsoft anhand von Enterprise Agents	12,19 €	377,88 €

Pay per Use, Verträge monatlich kündbar.