

15:55 – 16:15 Uhr

E-Procurement mit Bechtle

Rico Glaus

Michael Frutig

Konstantin Böhm

Vom Kabelsalat zur Kostenkontrolle - E-Procurement Services von Bechtle.

Die Beschaffung von ICT-Hardware und C-Teile ist auf verschiedene Abteilungen verteilt.
Oftmals übersteigen die Prozesskosten den Warenwert.

Problemstellung:

- Die Vielfalt des Sortiments und historisch gewachsene Prozesse machen die Beschaffung zeitintensiv.
- Ein Prozessaufwand von 80 bis 100 Franken pro Bestellung ist keine Seltenheit.
- Die Suche nach dem passenden Artikel bindet wertvolle Ressourcen.
- Beschaffung der Hardware über Rahmenverträge erschweren den flüssigen Prozess.

Die Lösung heisst E-Procurement von Bechtle:

- Schlanke Beschaffungsprozesse mit unseren Services.
- Massgeschneiderte Lösung, um Kosten zu senken.

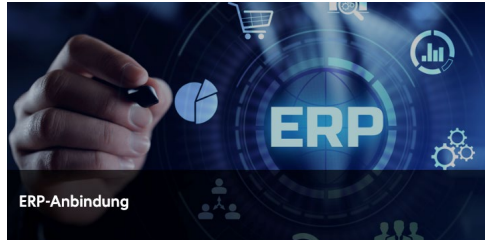


Lösungsübersicht.



Der einfache Einstieg:

Kunden und Bechtle digital verbunden: My Bechtle.



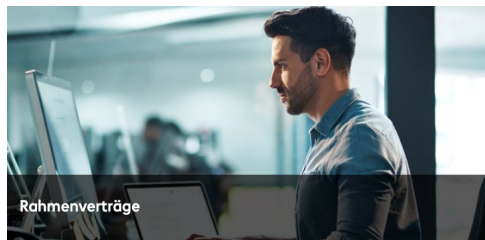
Für bereits bestehende Prozesse und Einkaufssysteme:

ERP-Anbindung von bechtle.com an Kundensysteme.



Als Erweiterung:

Austausch digitaler Geschäftsdokumente, elektronischer Rechnungen und ergänzender Daten.



Bei bestehenden Verträgen:

Digitale Abrufe aus Rahmenverträgen.

Profitieren Sie von 30 Jahren Erfahrung.

Wir sind E-Commerce-Pioniere seit 1995.

Erfahrung und Umsetzungskompetenz lokal vor Ort, genau wie online.

Wir machen unser Produkt- und Lösungsportfolio vollständig digital verfügbar.



Maximale Effizienz: Kosten und Zeit im Einkauf sparen.



Automatisierung verhindert Fehlerquellen.

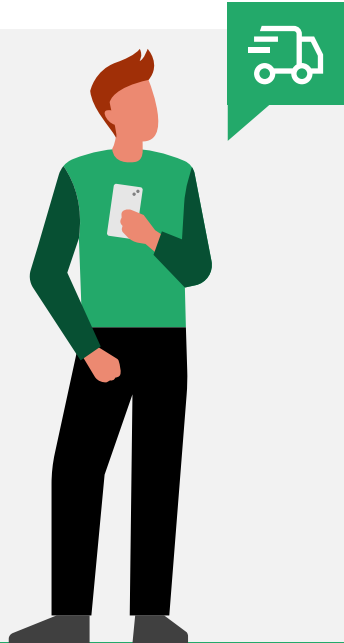


Digital verbunden – rund um die Uhr.



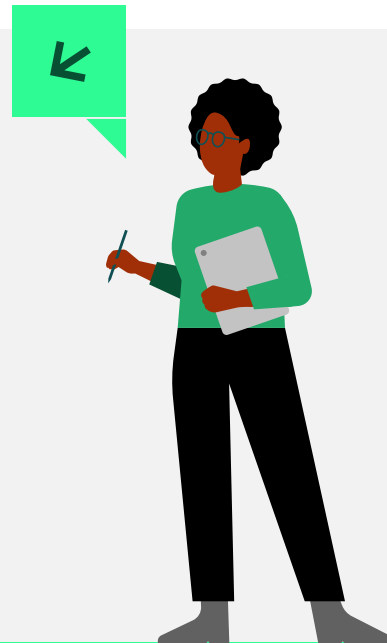
Schneller Zugriff auf tagesaktuelle Artikelinformationen.

Software & Cloud Beschaffung



Rasche Bereitstellung

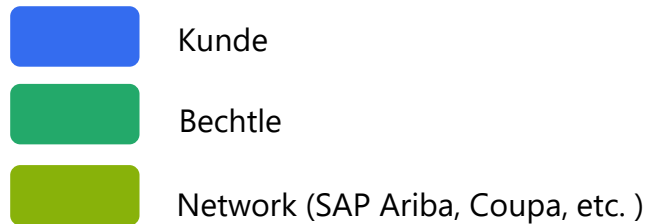
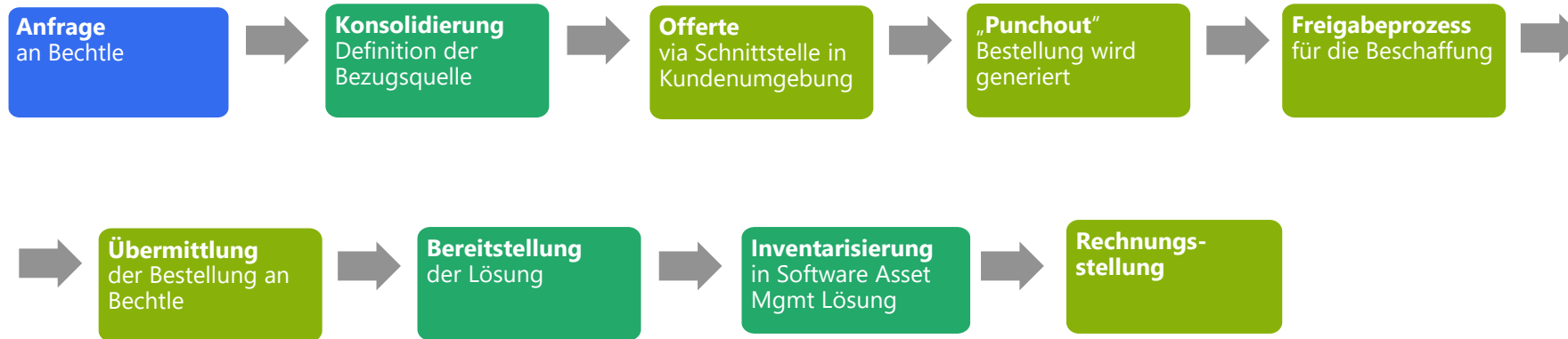
- Standardisierter Prozess für Software und Cloudservice Beschaffungen
- Bechtle eigenes Self-Service Multicloud Portal



Bester Preis am Markt

- Zentral organisierter Einkauf für die gesamte Bechtle Gruppe
- Höchste Zertifizierung bei wichtigsten Herstellern / ISVs

Standardprozess mit Bechtle. (Beispiel)



Anbindungsmöglichkeiten.

Bedarfsanfrage

- via Sharepoint des Kunden (MS Forms)

Kundenplattform

- SAP/Ariba, Coupa, Onventis *und weitere nach Prüfung*

Datenübertragung

- HTTPS, Mail, SFTP, AS2 *und weitere nach Prüfung*

Bestellübertragung

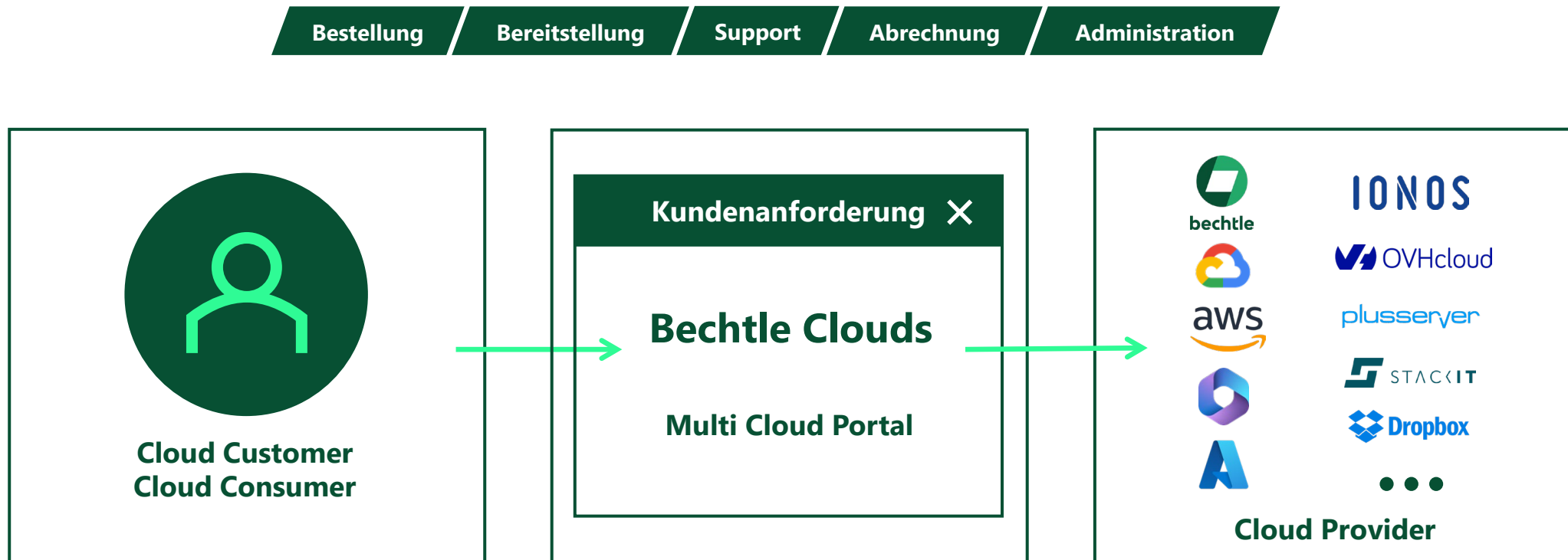
- IDOC, cxml, OpenTrans, UBL, Edifact *und weitere nach Prüfung*

Self Service Portal für unsere Kunden

- Bechtle-Clouds.com



Das Multi-Cloud-Service-Portal.



Referenz: Bechtle Clouds Marketplace.



Die Isabelenhütte entschied sich, eine Reihe von Cloud Services, darunter die gängigen Adobe oder Microsoft Produkte, von verschiedenen Anbietern zu Bechtle zu verlagern.



Lizenz Management



Detaillierte Rechnungen



Kostentransparenz

„Ausschlaggebend für unseren Wechsel zu Bechtle waren die enge persönliche Betreuung durch Ansprechpersonen vor Ort, die transparente und faire Preisgestaltung und die Möglichkeit, die Abrechnung unserer Cloud-Dienste individuell zu strukturieren. Unser Rechnungsprüfungsprozess wird dadurch deutlich effizienter. Die Umstellung auf den Bechtle Clouds Marketplace verlief reibungslos. Bechtle ist für uns ein strategischer Partner auf Augenhöhe und wir freuen uns auf die weitere Zusammenarbeit.“

Joachim Heilig, Director Information Technology, Isabelenhütte Heusler GmbH & Co.KG

Hyperscaler Marketplaces.

AWS Marketplace.

- Der AWS Marketplace ist ein digitaler Katalog mit Angeboten von unabhängigen Softwareanbietern (ISV) mit mehr als 15.000 Einträgen und 4.000 Anbietern
 - Einfache Beschaffung von Software über eine einzige Plattform
 - AWS automatisiert die Bereitstellung und Abrechnung von Services



Kunden

- **Flexible Zahlungsmodelle** (Möglichkeit der Gegenfinanzierung / keine Vorleistung mehr notwendig)
 - **Keine Kreditkarte** notwendig, Kauf direkt auf Rechnung
- **Abrechnung über Kostenstellen** / Geschäftsbereiche (Tagging)
 - **Nationale Mehrwertsteuer** wird ausgewiesen
- **Verrechnung mit Commit-Verträgen möglich** (PPA/EDP)

E-Procurement mit Bechtle

**Herzlichen Dank
für Ihre
Aufmerksamkeit**



Michael Frutig, Rico Glau und Konstantin Böhm

E-Procurement mit Bechtle

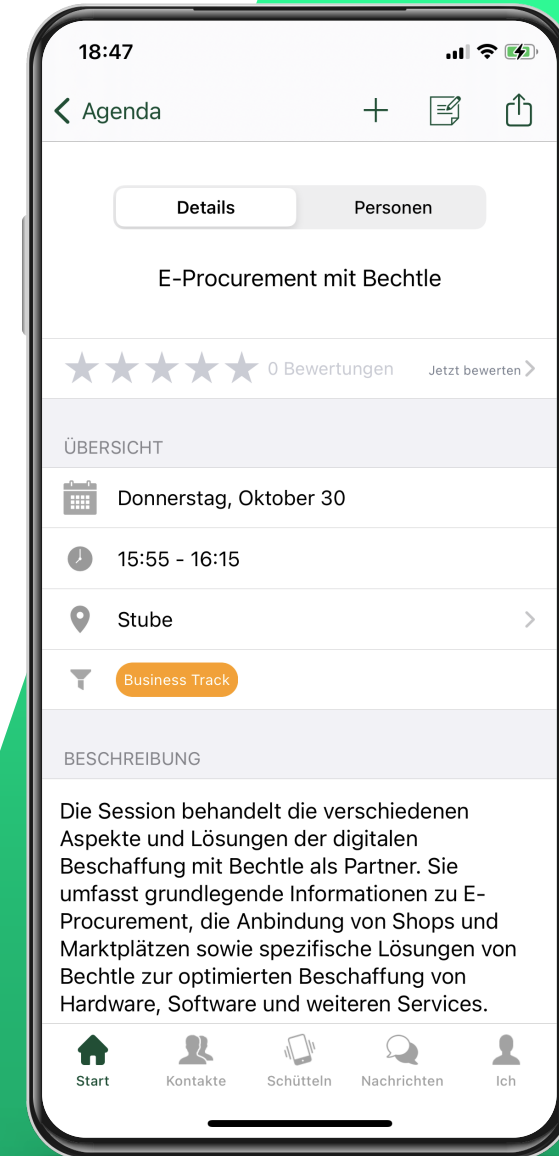
Ihr Feedback zählt
Jetzt in der App
bewerten.



App Store



Play Store



16:20 bis 16:50 Uhr

Kaffee*pause*

16:50 - 17:10 Uhr

SCHMIEDE

Kundenreferenz Coop Pronto Shop

*Andreas Weidner (Bechtle
Schweiz)*

Hasan Akzorba (Coop Pronto)

*Beat Sommerhalder (HPE
Aruba)*

OFENHALLE

Cyberattacke: Was passiert, wenn der Ernstfall eintritt

*Chris Bregenzer (Hawa Sliding
Solutions AG)*

STUBE



Quantencomputer und die Auswirkungen auf die digitale Sicherheit *Filip Vukadin (IBM Schweiz AG)*

EVENTLOUNGE

Modern Meeting Demo- Center

*Die neusten Lösungen,
Trends & Technologien*

