

# CHANGE

## Bechtle IT-Forum 2021

### Comment sécuriser le télétravail ?

**22 juin 2021 – 100% Virtuel – 100% Live – 100% Suisse**

Alexis Gastaldello | Cyber Security Consultant | Cisco

Anis Kouki | Systems Engineer Network & Security | Bechtle Suisse SA

A satellite view of the Earth at night, showing the illuminated landmasses of Africa and Europe. The image is dominated by the glowing yellow and orange lights of cities and urban areas, which stand out against the dark blue of the oceans and the black of space. Swathes of white clouds are visible, partially obscuring the land and sea. The perspective is from space, looking down at the planet's surface.

Un monde numérisé et des  
méthodes de travail qui changent



SPYWARES

ROOTKITS

CHEVAUX  
DE TROIE

VERS

CLOUD

ÉTATS  
NATIONS

INFRASTRUCTURE  
CRITIQUE

TERMINAUX  
MOBILES

VULNÉRABILITÉS

PERTE DE  
DONNÉES

HACKTIVISME

CYBERWARE

APT

PHISHING

MALWARES

HACKERS

ROBOTS

CONFORMITÉ

DDoS

INJECTION

INTERCEPTION

Le **renseignement** sur la **menace** est essentiel





# La performance en chiffres

**19,7 Mds**

d'attaques par jour

**6X**

plus de menaces  
bloquées que de  
recherches Google par  
jour

**2,6 M**

d'attaques  
bloquées par  
seconde

**400**

chercheurs Cisco  
dédiés

**> 2 %**

du trafic Internet

**350B**

Requêtes DNS  
par jour

**99,7 %**

d'attaques  
bloquées

**80 %**

des principaux  
établissements financiers  
utilisent nos solutions de  
sécurité

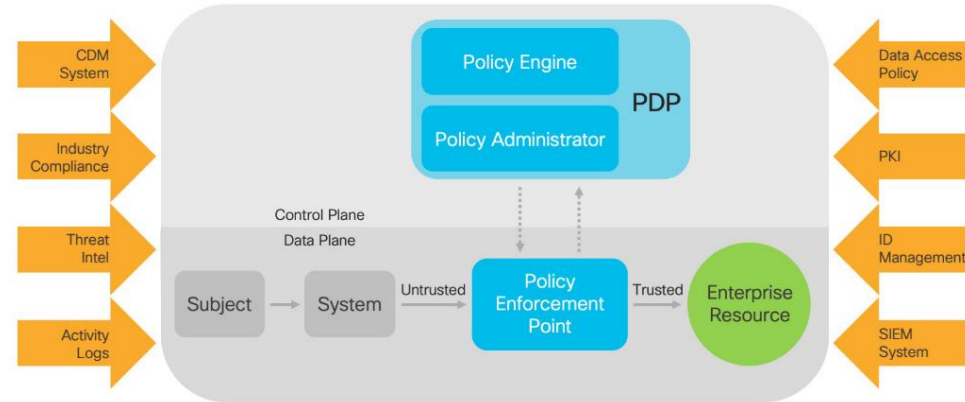
# The Cyber Threat Kill Chain



# Modèle de sécurité Zero Trust?

- Remplacez la confiance, puis vérifiez avec **least privilege**
- **Securisez** tous les utilisateurs et connexions des terminaux
- **Identifier et classer** Terminaux et appareils
- Construit autour de la création de zones d'accès de confiance – **Enforcement en continue, au plus près du réseau et application**

- NIST 800-207: Zero Trust Architecture ZTA



# Nos fondations pour protéger votre personnel



Vérifier l'identité  
de l'utilisateur



Activer l'accès  
sécurisé



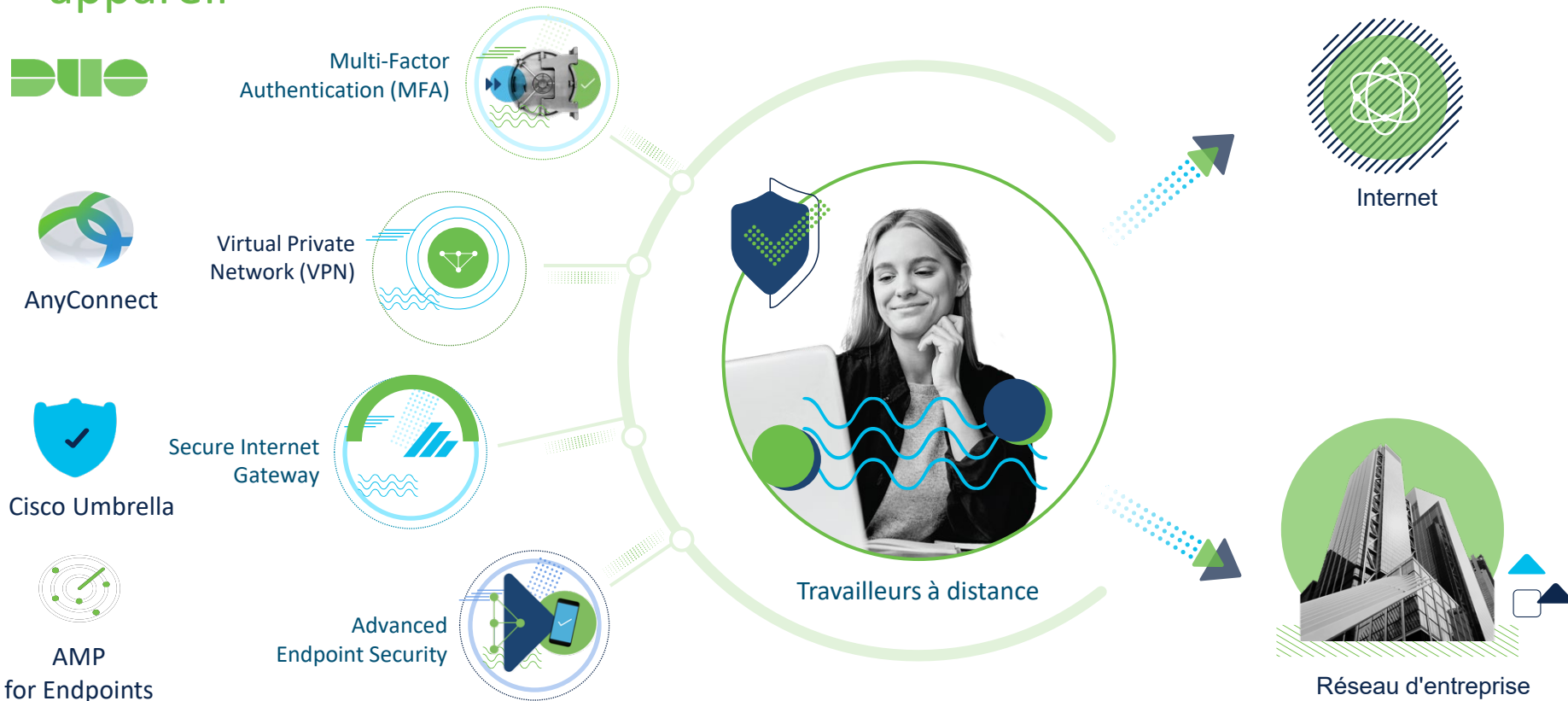
Se défendre contre  
les menaces

Cisco Secure Remote Worker





# Securisez les **utilisateurs** où qu'ils travaillent, sur n'importe quel **appareil**



Multi-Factor  
Authentication (MFA)



AnyConnect



Cisco Umbrella

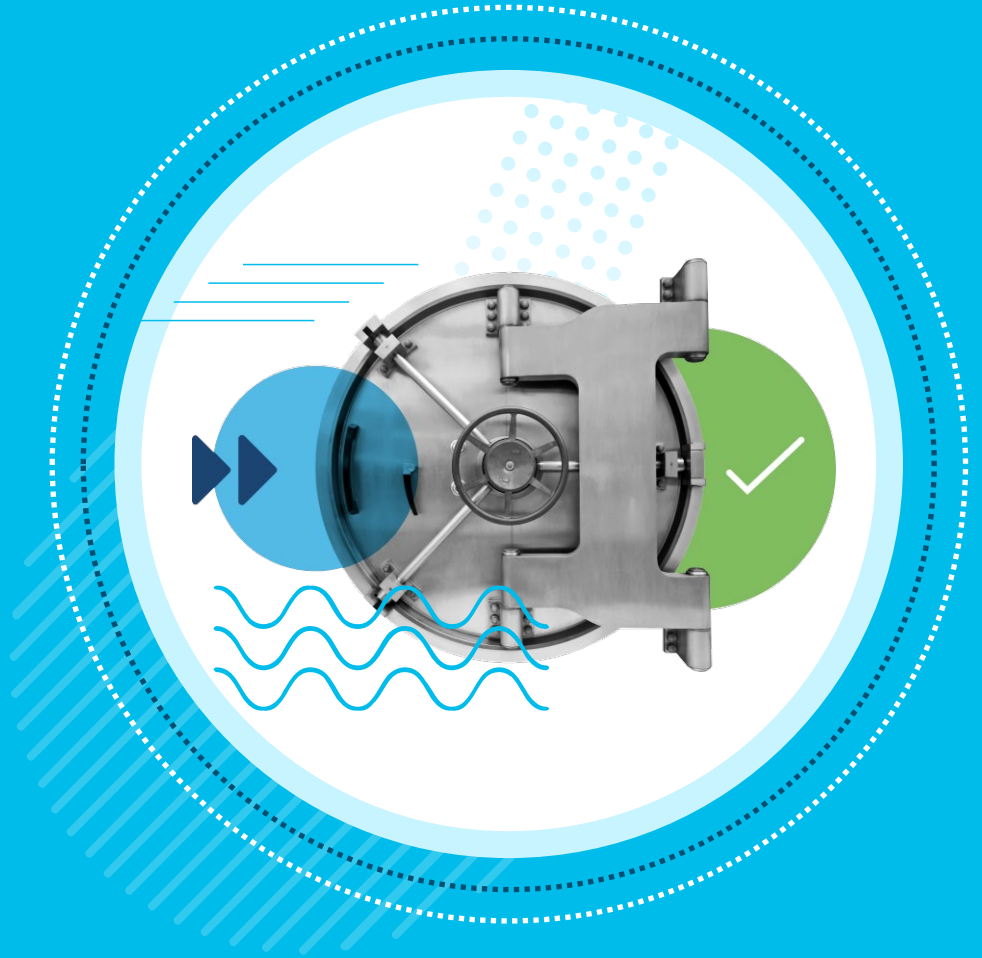


AMP  
for Endpoints

**cisco** **SECURE**

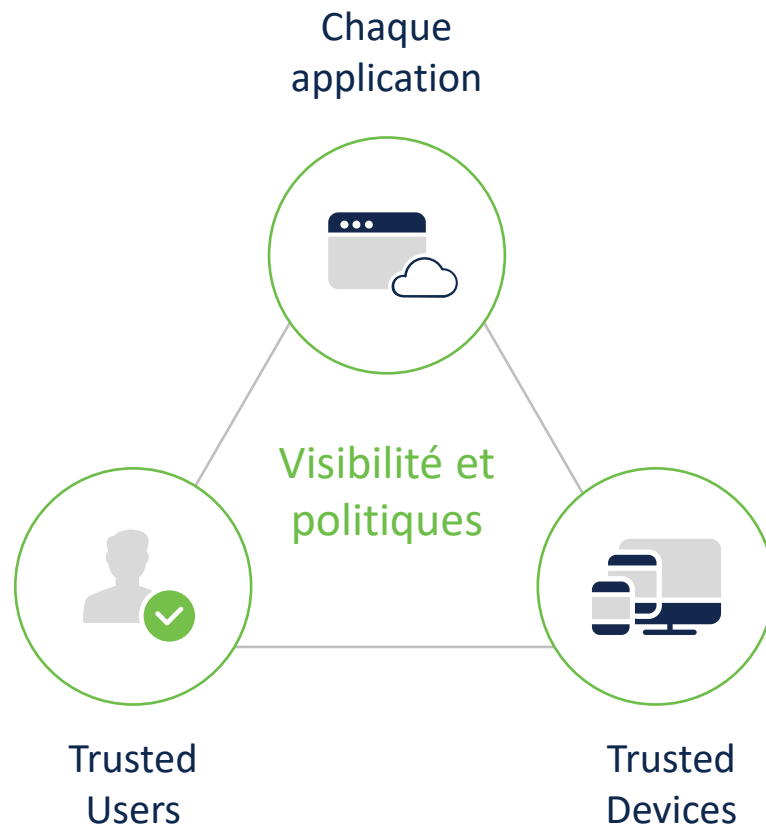
© 2020 Cisco and/or its affiliates. All rights reserved. Cisco Confidential

# Cisco Duo



# Comment Duo offre une approche Zero Trust à votre **WORKFORCE**

Duo protège les organisations en vérifiant l'identité des utilisateurs et la santé de leurs appareils avant de se connecter aux applications dont ils ont besoin

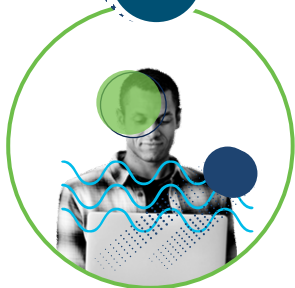




# Simplifiez l'identité de tous les utilisateurs avant d'accorder l'accès aux applications approuvées par l'entreprise

## Le MFA simplifié

1



Permettre aux utilisateurs distants de s'inscrire eux-mêmes à la demande

2



Ajoutez une couche de sécurité en quelques clics

3

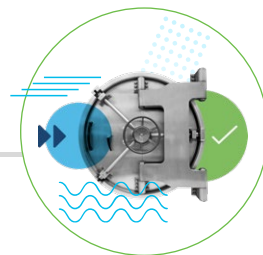


Fournir des options MFA pour les travailleurs à distance en fonction de leurs besoins

4



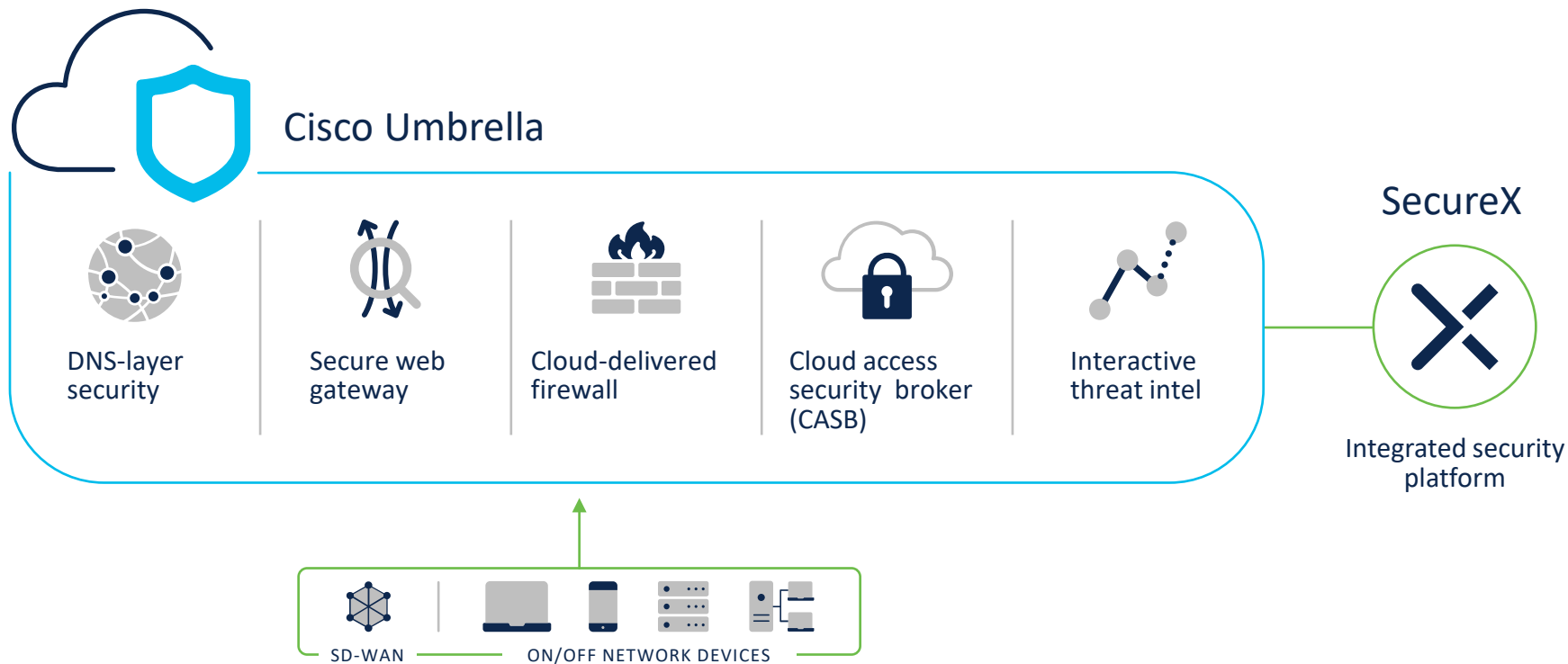
Facilitez l'accès des utilisateurs tout en minimisant le shadow IT



# Cisco Umbrella



# La solution de sécurité multifonction Umbrella





# Cisco Umbrella: Capacités clés

Accès sécurisé à Internet, partout



## Visibilité

- On & off corporate network
- All internet & web traffic
- All apps
- All devices
- SSL decryption
- Shadow IT

## Protection

- DNS-layer security
- Web inspection
- File inspection
- Threat intel access
- Sandboxing
- Non-web traffic inspection

## Control

- URL block/allow lists
- Port & protocol rules
- Granular app controls
- Content filtering
- App blocking
- Tenant controls



Plateforme intégrée avec Cisco SecureX et renseignements sur les menaces de Cisco Talos



SECURE

© 2021 Cisco and/or its affiliates. All rights reserved. Cisco Confidential

# Cisco Secure Endpoint



# Endpoint Protection, Detection & Response

## Approche en couches de sécurité des terminaux

### Security Capabilities



File Reputation	Network Flow Correlation	System Process Protection	Indications of Compromise	Cognitive Intelligence	Retrospective Security
Signature-based Antivirus	Machine Learning	Exploit Prevention	Low Prevalence Analysis	Threat Hunting by Cisco	Endpoint Isolation
File Grouping Engine	Ransomware Protection	Script Protection & Control	Vulnerable Surface Detection	API Integrations	Automated Actions & Orchestrator
<b>PREVENT</b>	Behavior Protection	<b>DETECT</b>	Orbital Advanced Search	<b>RESPOND</b>	Cross-Platform Response



# Cisco AnyConnect



# Bénéficiez de plus d'avantages qu'un VPN traditionnel pour sécuriser vos télétravailleurs





# La complexité nous met en danger



# *Nous nous battons pour...*



Assembler les pièces  
du puzzle



Détecter les talents

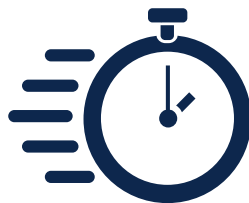


Favoriser l'innovation

# Des systèmes de **sécurité** efficaces



Réduire le nombre de  
menaces



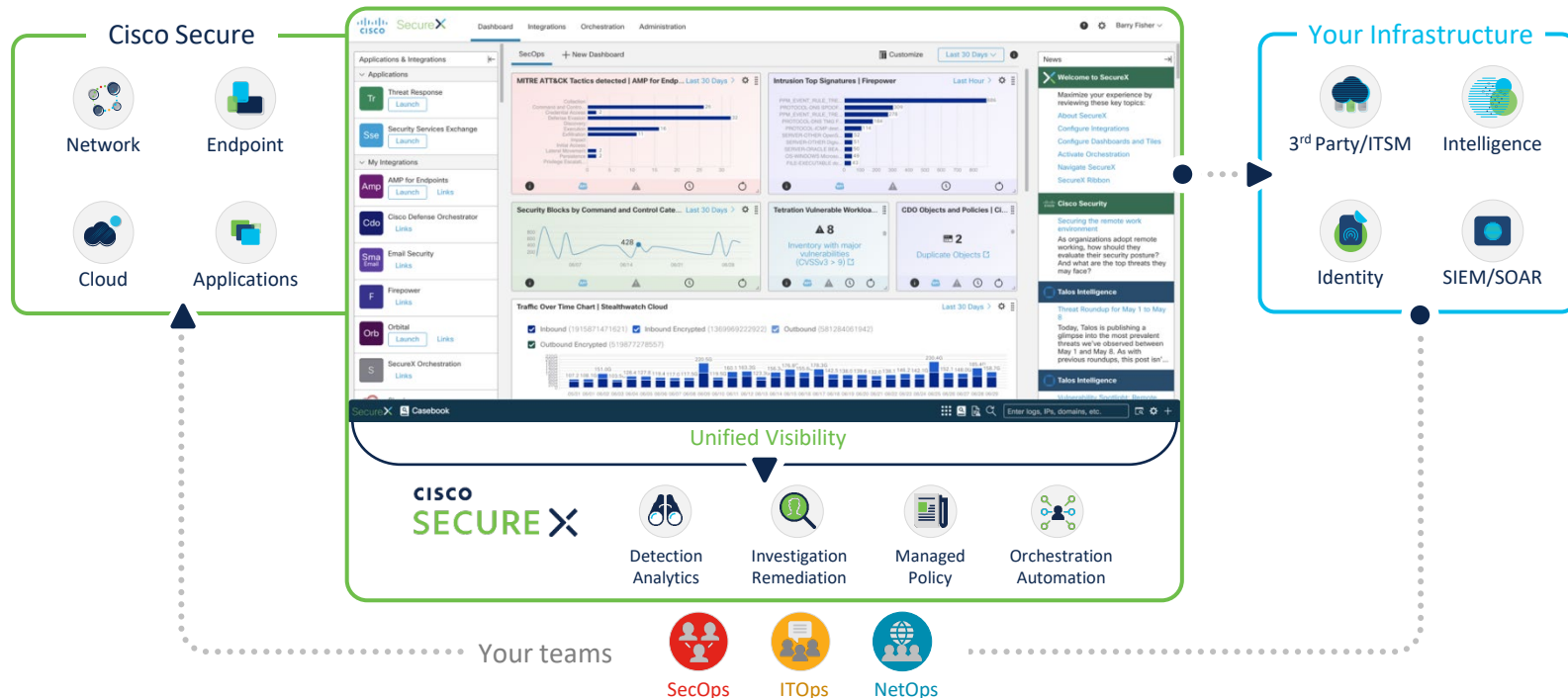
Réagir plus rapidement



Hiérarchiser les  
menaces

# Introducing SecureX

A cloud-native, built-in platform experience within our portfolio



A silhouette of a person stands on a dark rock in the foreground, looking up at a vast night sky filled with stars and the Milky Way galaxy. The text "Une vision qui se réalise" is centered in the sky.

Une vision qui se réalise





# Be Part of IT.

Merci pour votre participation.

Nous restons à votre disposition pour vous accompagner dans vos projets futurs.

Alexis Gastaldello, Cyber Security Consultant, Cisco  
[algastal@cisco.com](mailto:algastal@cisco.com)

Anis Kouki, Systems Engineer Network & Security, Bechtle Suisse SA  
[anis.kouki@bechtle.com](mailto:anis.kouki@bechtle.com)