

# IT Security Renaissance: *Être réactif ne suffit pas.*

Claudio Guerrieri – *Business Development Manager Network & Security, Bechtle Suisse*

Cyrille Larrieu – *Senior Sales Engineer DACH, Trend Micro*

Bechtle IT Forum, Lausanne.

24.06.2025

...

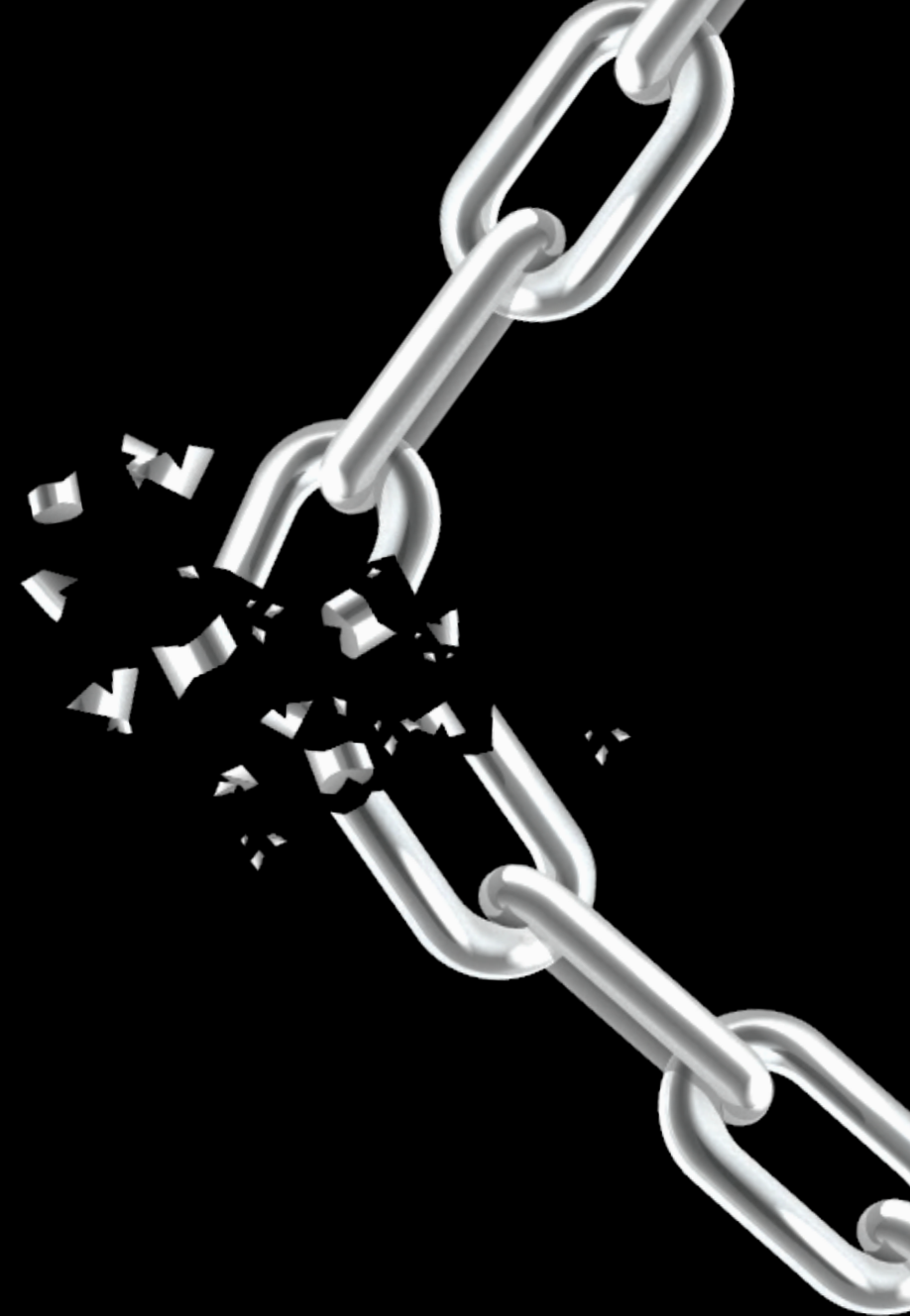
25

BITF



#BITF25

**L'IA remodèle le paysage des  
cyber menaces.**  
**Être réactif est insuffisant.**



# Une défense complexe est **coûteuse**

Équipes disjointes

Trop d'outils

Réponses tardives

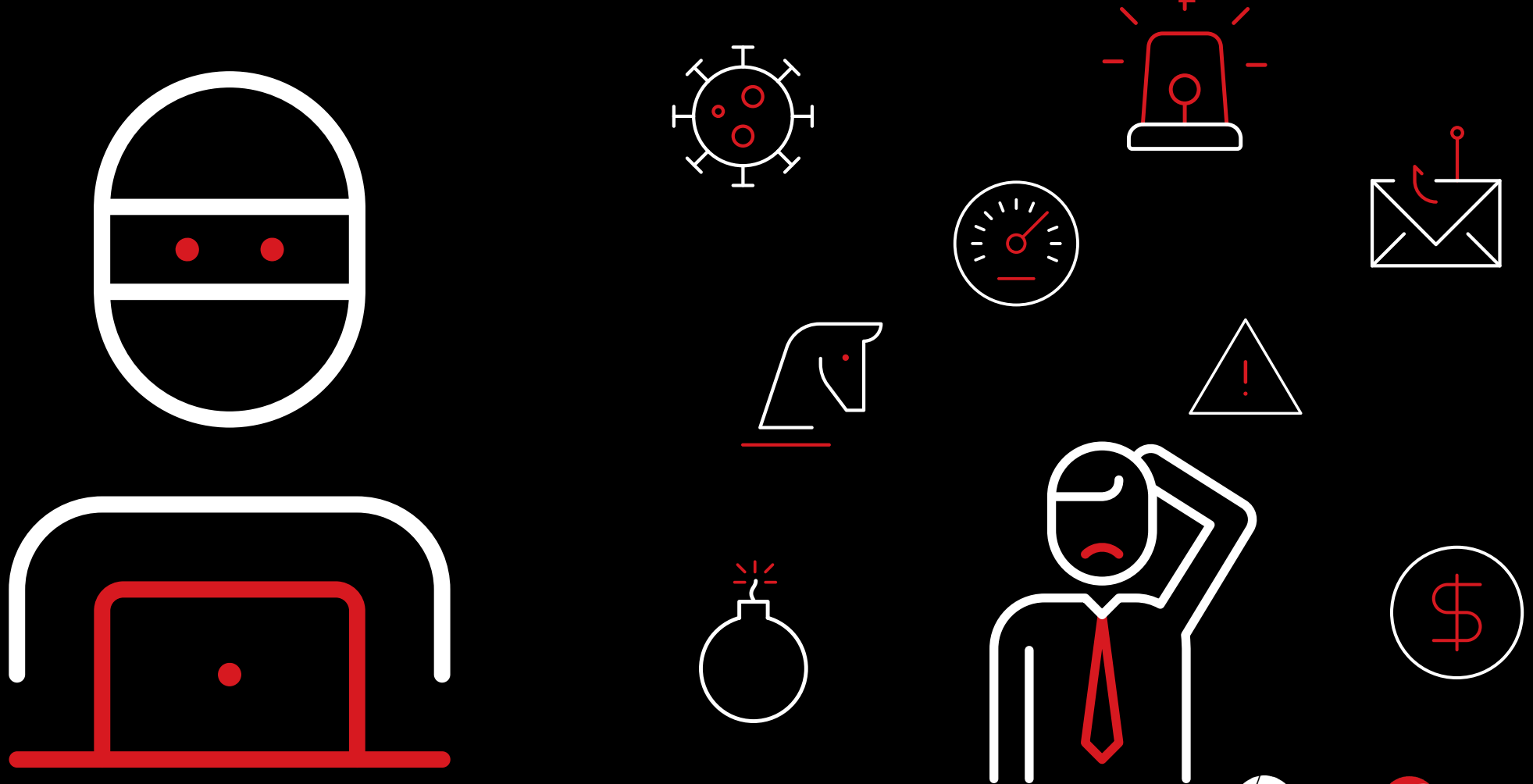


Les risques de l'IA

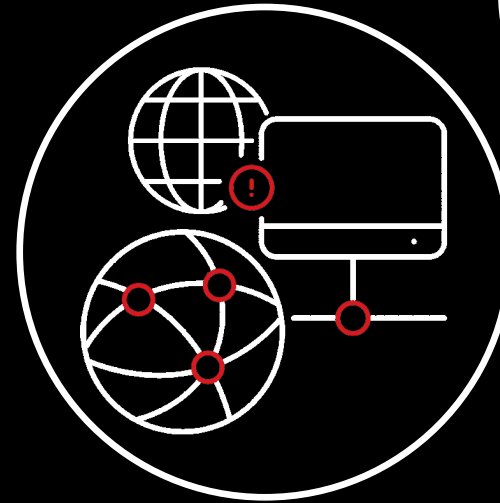
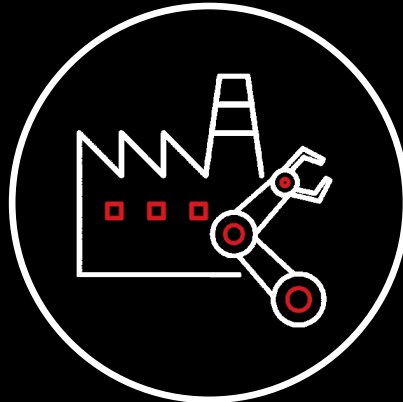
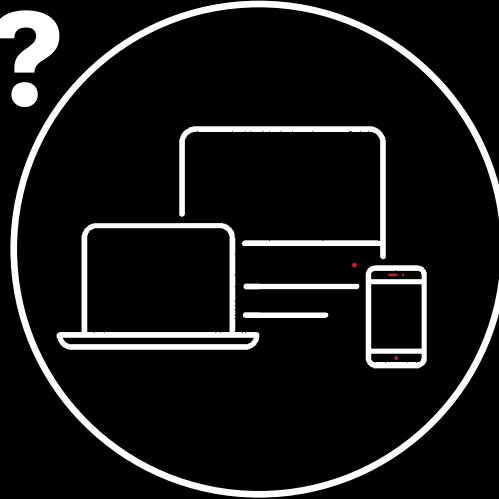
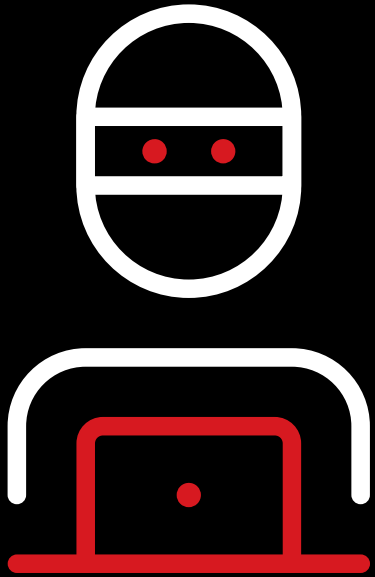
Surcharge d'alertes

Risque d'exposition  
des données

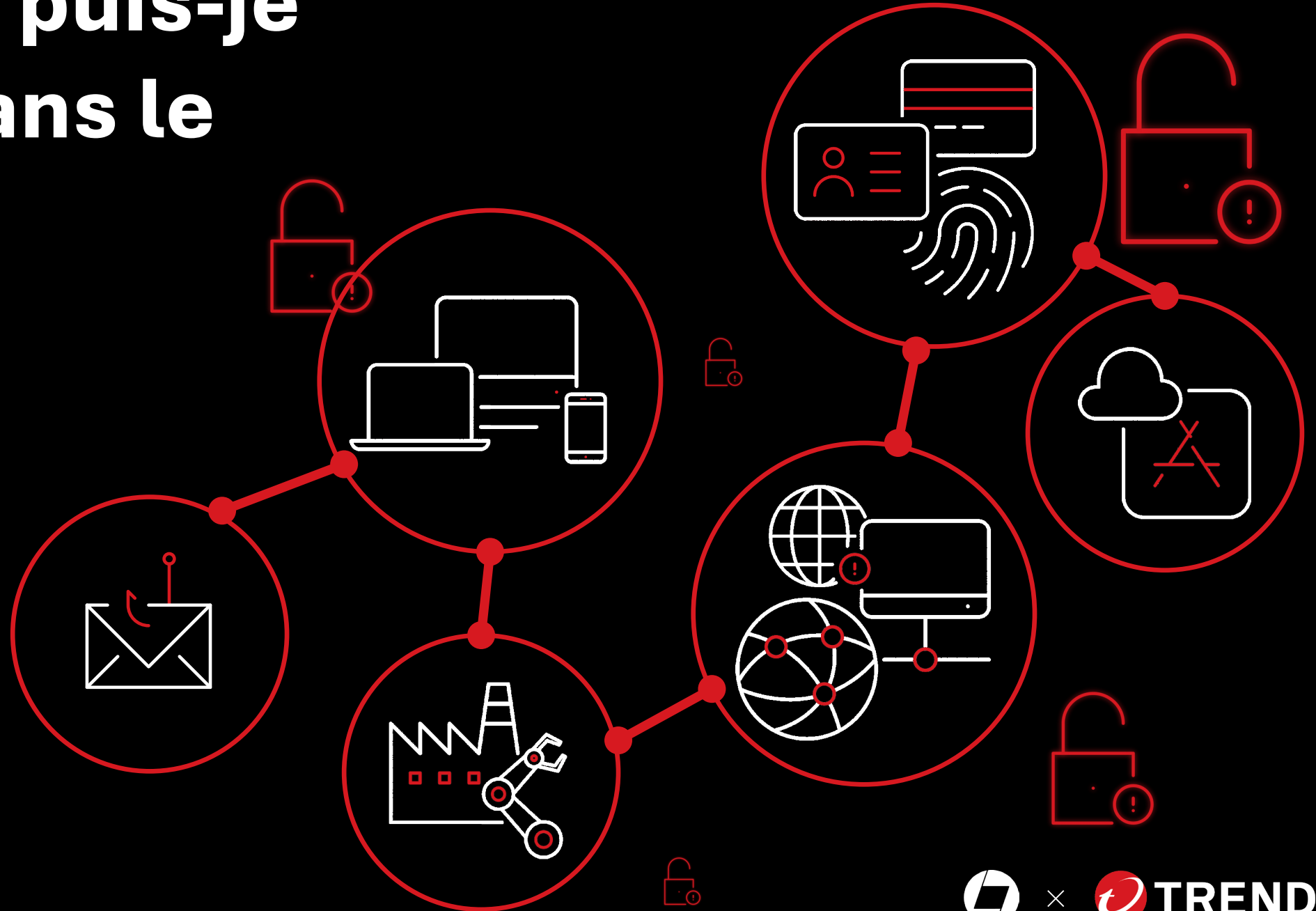
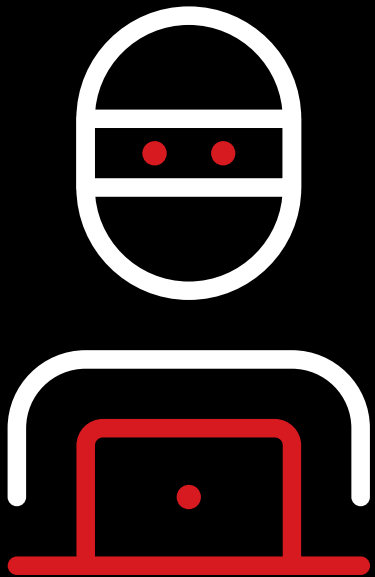
# Les attaquants prospèrent mieux dans un environnement complexe



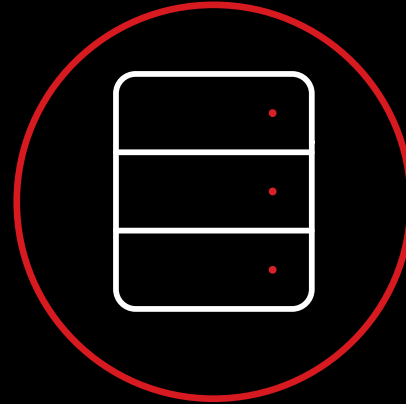
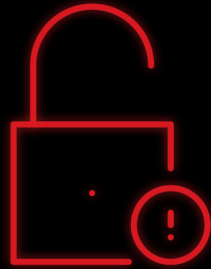
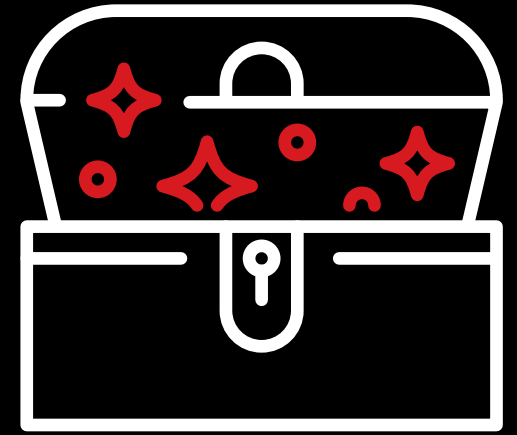
# Quel est le moyen le plus simple d'entrer?



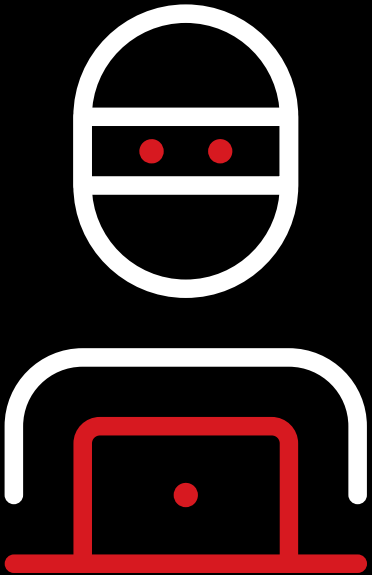
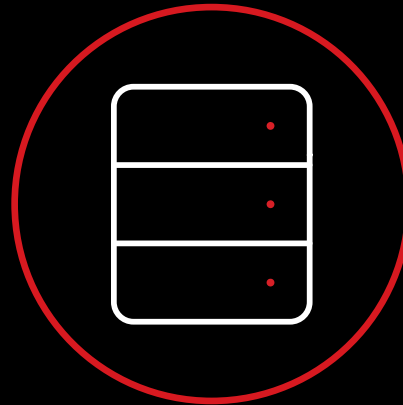
# Comment puis-je évoluer dans le réseau?



# Et **compromettre** les actifs digitaux les plus précieux



Les actifs critiques



# Une sécurité **Proactive** démarre ici

Visibilité • Prioritisation • Atténuation





**VISIBILITÉ**

**PRIORITISATION**

**ATTÉNUATION**

VISIBILITÉ

**Éliminer** les angles  
morts de sa stratégie  
de cyber sécurité



# Visibilité

## EN UTILISANT

### La télémétrie native



Terminaux



Réseau



Cloud



E-mail



### Les sources tierce-parties



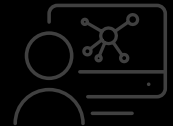
tenable

## POUR

Découvrir en continu des actifs numériques connus et inconnus



Centraliser l'inventaire et la gestion des actifs numériques



Évaluez les risques sur l'ensemble de votre patrimoine numérique



Cartographier les lacunes de l'infrastructure informatique



# Visibilité

## EN UTILISANT

### La télémétrie native



Terminaux



Réseau



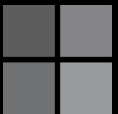
Cloud



Email



### Les sources tierce-parties



aws



tenable

## POUR

Découvrir en continu des actifs numériques connus et inconnus



Centraliser l'inventaire et la gestion des actifs numériques



Évaluez les risques sur l'ensemble de votre patrimoine numérique



Cartographier les lacunes de l'infrastructure informatique



# Visibilité

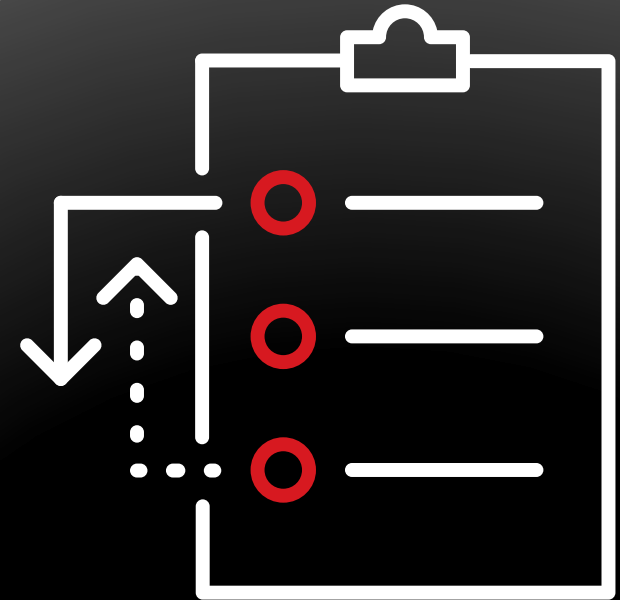


Avec Trend, nous avons pu **éliminer les silos et les lacunes de visibilité** [grâce à] une visibilité centralisée, une analyse et une compréhension plus approfondie de ce qui se passe.

Direction des Nouvelles Technologies  
Gouvernement Européen

## PRIORITISATION

**Concentrez-**  
**vous** sur ce qui  
compte le plus



# Prioritisation

## EN UTILISANT

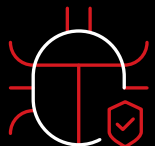
### Trend Cybertron alimenté par:



3000+ experts de cyber sécurité



1000+ brevets,  
documentation, et de logs



20+ années en leader de  
l'industrie dans la recherche  
de vulnérabilités

## POUR

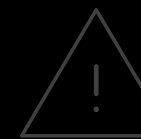
Identifier quels problèmes  
nécessitent de l'attention



Focaliser les ressources sur  
les risques critiques



Classer les problèmes en se basant  
sur leur impact sur le business



Classer les problèmes en se  
basant sur le business



# Prioritisation

## EN UTILISANT

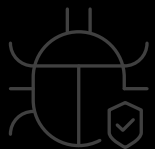
### Trend Cybertron alimenté par:



3000+ experts de cyber sécurité



1000+ brevets, de documentation, et de logs



20+ années en leader de l'industrie dans la recherche de vulnérabilités

## POUR

Identifier quels problèmes nécessitent de l'attention



Focaliser les ressources sur les risques critiques



Classer les problèmes en se basant sur leur impact sur le business



Classer les problèmes en se basant sur le business





# Prioritisation

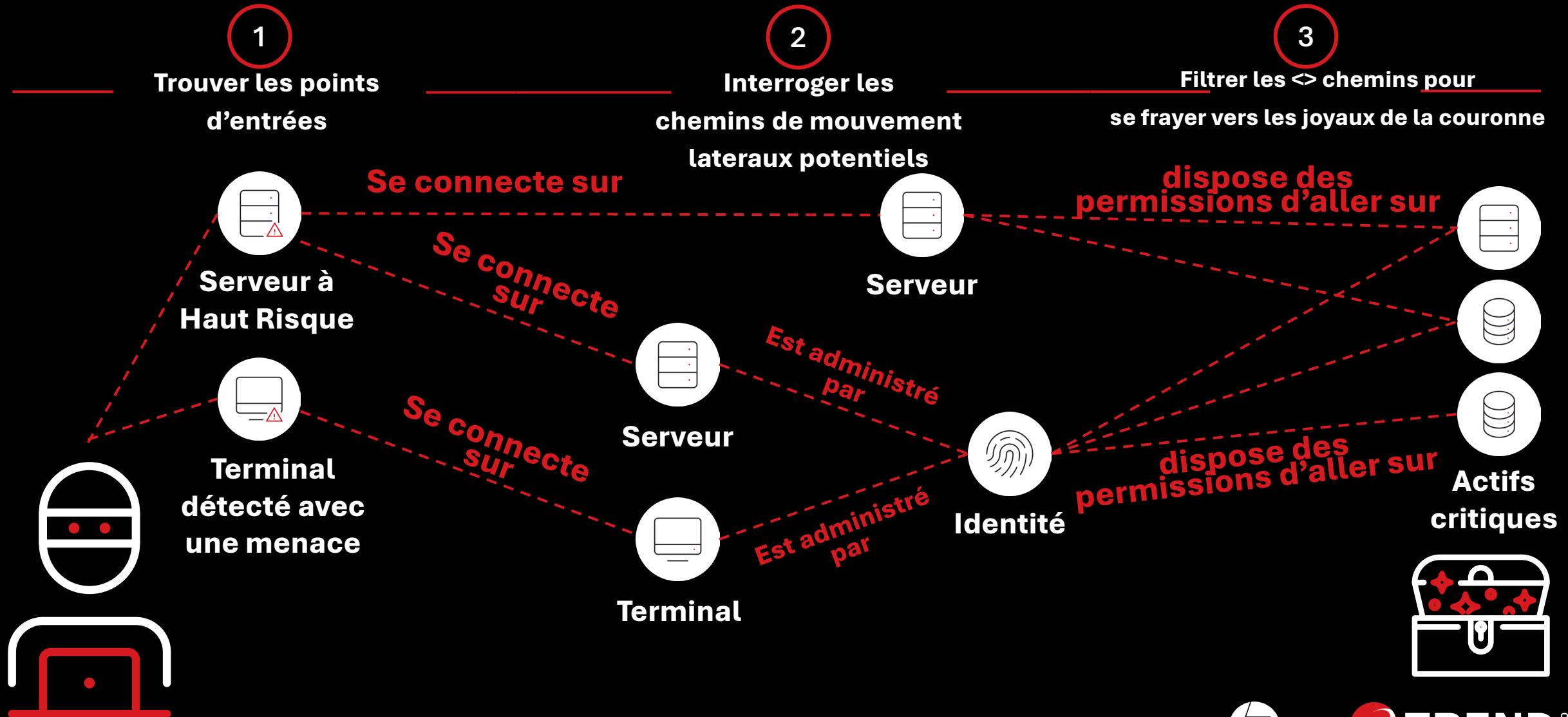


**Trend Vision One est une solution performante,**  
car elle offre une approche centralisée. C'est une  
véritable innovation — je peux accéder aux alertes  
de sécurité en un coups d'oeil et **me concentrer sur**  
**ce qui requiert le plus d'attention.**

Jack Smith, IT Manager  
**ROC Oil Company Limited**

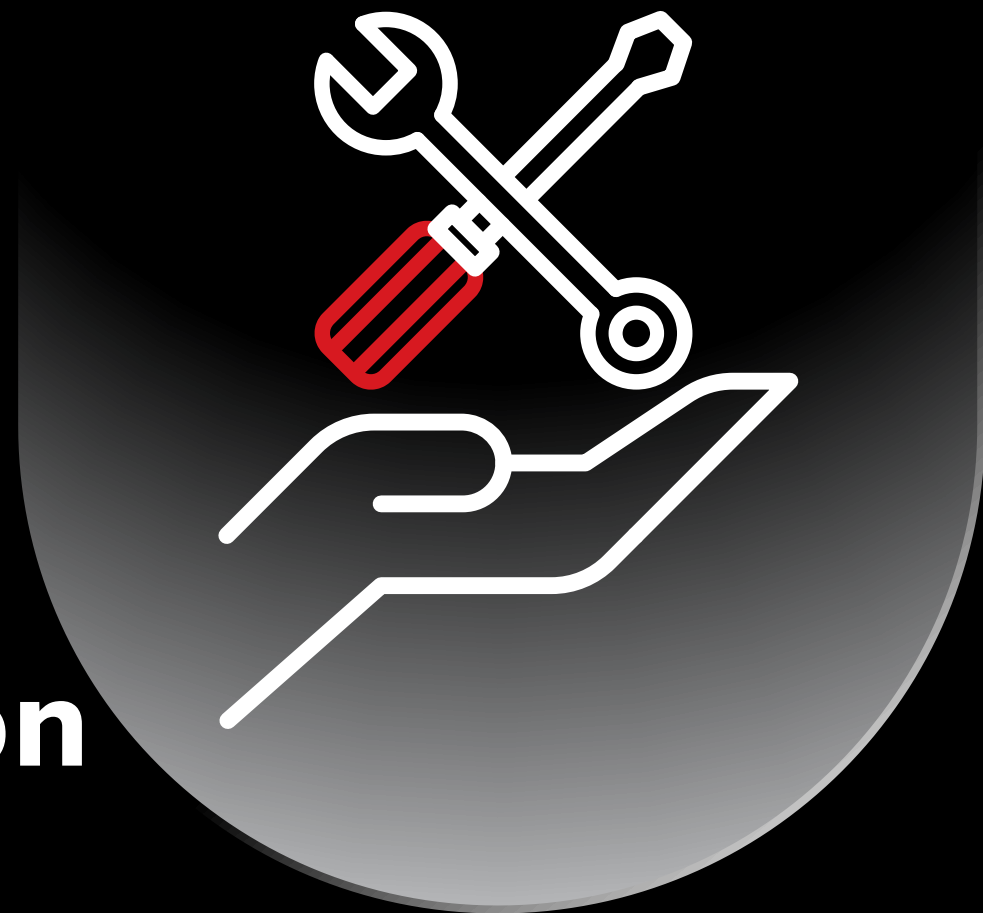


# Prédire du point de vue de l'attaquant



ATTÉNUATION

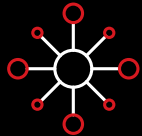
**Transformer** sa  
stratégie de cyber  
sécurité en un  
catalyseur d'innovation



# Atténuation

## EN UTILISANT

## POUR



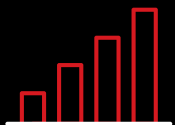
Conscience contextuelle

Prévenir activement les cyber  
menaces



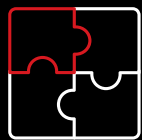
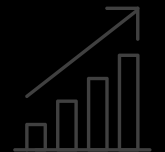
Vues sur les risques

Arrêter les violations avant qu'elles ne  
se produisent



Analyses prédictives

Réduire les risques pour accélérer la  
croissance de l'entreprise



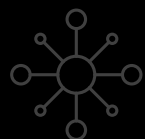
Intégration et  
automatisation

Optimiser les ressources et les  
investissements en matière de sécurité



# Atténuation

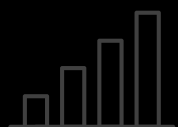
## EN UTILISANT



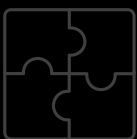
Conscience contextuelle



Vue sur les risques



Analyse prédictive



Intégration et  
automatisation

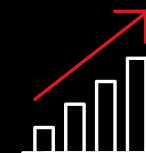
Prévenir activement les cyber  
menaces

Arrêter les violations avant qu'elles ne  
se produisent

Réduire les risques pour accélérer la  
croissance de l'entreprise

Optimiser les ressources et les  
investissements en matière de sécurité

## POUR



# Atténuation

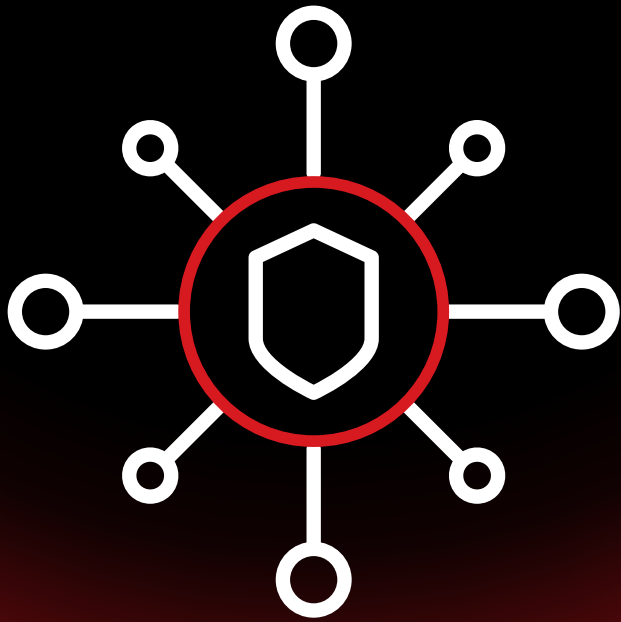


**La plateforme Trend Vision One** accélère  
notre activité, car elle nous fournit les  
informations dont nous avons besoin **pour**  
**agir avant même que les cyber menaces**  
**ne commencent.**

Spécialiste de Cyber Sécurité  
**Leading Auto Parts Manufacturer**

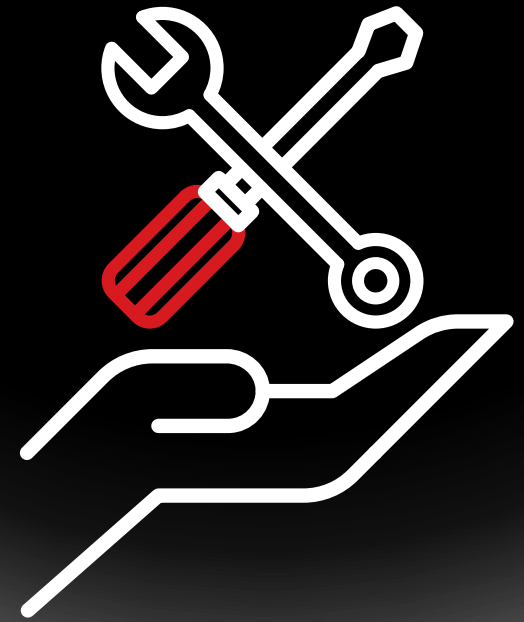


# VISIBILITÉ



# PRIORITISATION

# ATTÉNUATION



## **VISIBILITÉ**

**ÉLIMINER** LES  
ANGLES MORTS  
DE SA  
STRATÉGIE DE  
CYBER  
SÉCURITÉ

**SE FOCALISER**  
SUR CE QUI  
COMPTE LE  
PLUS

## **PRIORITISATION**

## **ATTÉNUATION**

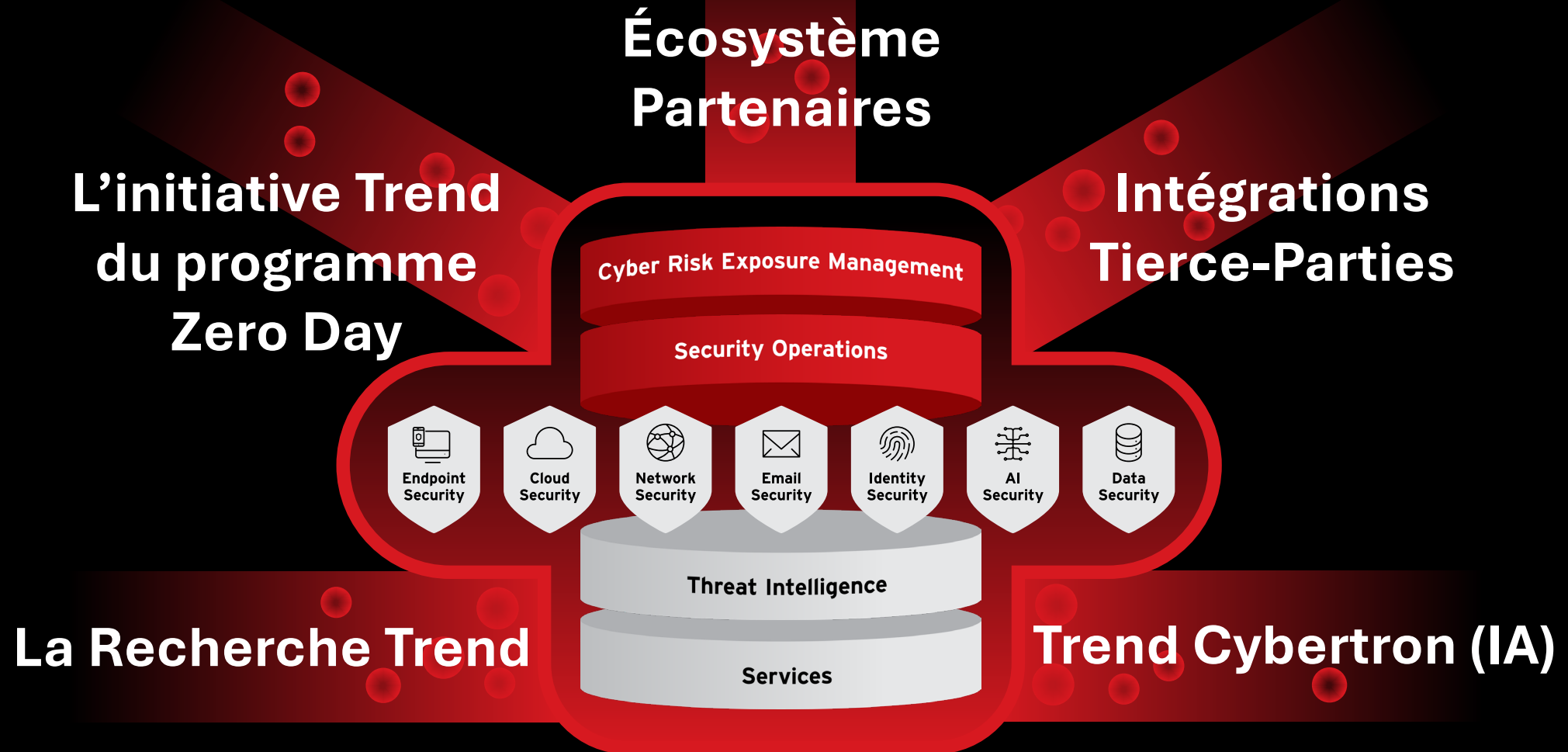
**TRANSFORMER**  
SA STRATÉGIE  
DE CYBER  
SÉCURITÉ EN  
UN CATALYSEUR  
D'INNOVATION



# **TREND**<sup>MICRO</sup><sup>TM</sup> Vision One

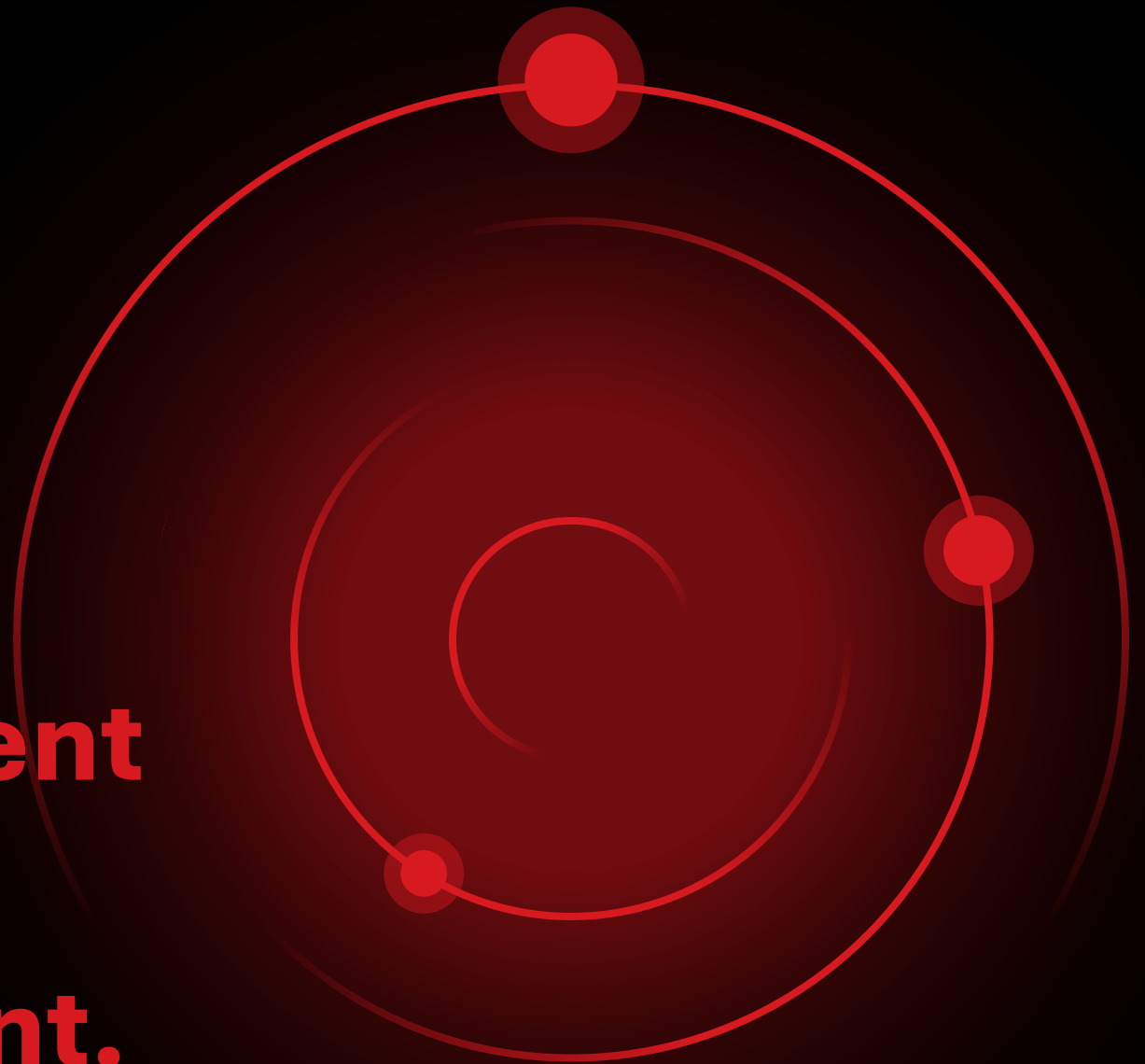
Une plateforme modulaire  
de Cyber Sécurité  
alimentée par l'Intelligence  
Artificielle





**Alimenter une stratégie de  
cyber sécurité proactive**

**Les cyber menaces  
évoluent  
quotidiennement —  
les leaders n'attendent  
pas, ils anticipent,  
s'adaptent et agissent.**



# Cybersecurity Assessment.

- Evaluation du niveau de sécurité
- Définition d'une feuille de route optimisée

# Cybersecurity **Assessment**.

Bechtle Suisse SA vous propose la mise à disposition des consultants de cybersécurité pour objectif l'analyse de votre niveau de sécurité et la définition de votre feuille de route.

Les consultants ont une connaissance de toutes les bonnes pratiques de cybersécurité et maîtrisent l'identification des vulnérabilités. Ils vous accompagnent pour :

- **Identifier les lacunes de sécurité** par rapport aux normes et standards de sécurité ;
- **Détecter les vulnérabilités de votre système** à travers des outils d'analyse ;
- **Analyser votre niveau et dresser une feuille de route sur 5 ans** afin d'augmenter votre niveau de protection face aux menaces en évolution continue.

## L'Assessment est composé des 4 phases suivantes :

- **Phase 1 – Initialisation** : Organisation du projet, validation des intervenants et des prérequis pour l'installation des outils de détection des vulnérabilités
- **Phase 2 – Questionnaire de sécurité** : Workshop de diagnostic de votre niveau de sécurité actuel (entretiens et déroulement d'un questionnaire avec votre responsable informatique ou de sécurité)
- **Phase 3 – Audit technique** : Installation et configuration des outils de détection des vulnérabilités, puis recueil et analyse des résultats
- **Phase 4 – Feuille de route** : Proposition d'une feuille de route et estimation des budgets et ressources nécessaires pour sa mise en oeuvre, validation et présentation des résultats à la Direction



# Merci!

Des questions ? Contactez-nous :  
***it-forum.ch@bechtle.com***

