

BECHTLE NACHHALTIGKEITS STRATEGIE 2030.

#nachhaltigvorn

INHALTSVERZEICHNIS

Bechtle Nachhaltigkeitsstrategie 2030.	3
Entwicklung der Bechtle Nachhaltigkeitsstrategie.	3
Die vier strategischen Handlungsfelder.	4
Nachhaltigkeitsmanagement bei Bechtle.	6
 Bechtle Klimaschutzstrategie 2030/2050.	 6
 Bechtle Nachhaltigkeitsprogramm.	 8
Ethisches Wirtschaften.	9
Umwelt.	9
Menschen.	10
Digitale Zukunft.	10
 Impressum und Kontakt.	 11

BECHTLE NACHHALTIGKEITS- STRATEGIE 2030.

Antworten auf die Frage, was Bechtle bis 2030 unter ökonomischen, ökologischen und sozialen Aspekten erreichen möchte, liefert die Bechtle Nachhaltigkeitsstrategie 2030. Sie dient als Maßstab für verantwortungsvolles Unternehmertum innerhalb der Bechtle Gruppe – zukunftsorientiert und ganzheitlich.

Seit 2011 setzt sich Bechtle systematisch mit dem Thema Nachhaltigkeit auseinander – von Beginn an mit dem Anspruch auf Authentizität und Glaubwürdigkeit. Einen ersten klaren Rahmen gab ab 2013 der Bechtle Nachhaltigkeitskodex, der als Leitlinie für verantwortungsvolle und zukunftsorientierte Unternehmensführung diente.

Unter dem Eindruck der wachsenden Bedeutung des Themas Nachhaltigkeit in Wirtschaft, Politik, Gesellschaft und Regulatorik entstand 2021 die Bechtle Nachhaltigkeitsstrategie 2030, die den Nachhaltigkeitskodex ablöste. Sie ist inzwischen vollständig in der Unternehmensgruppe implementiert und mit konkreten Maßnahmen sowie messbaren Zielen unterlegt. Im Jahr 2025 überprüfen wir die Strategie auf Aktualität und Praxistauglichkeit, da sich die für Bechtle relevanten (wesentlichen) Themen inzwischen geändert hatten. Wir hatten zuvor die Nachhaltigkeitsberichterstattung auf die europäischen ESRS (European Sustainability Reporting Standards) angepasst und eine neue Wesentlichkeitsanalyse nach deren Vorgaben durchgeführt. Im Ergebnis erwies sich unsere Strategie mit ihren vier strategischen Handlungsfeldern und Fokusthemen als resilient. Die Ergebnisse wurden dem Gesamtvorstand vorgelegt.

Auf den folgenden Seiten stellen wir den Entstehungsprozess der Nachhaltigkeitsstrategie, deren Inhalt als auch die Organisation des Corporate Sustainability Managements vor.

ENTWICKLUNG DER BECHTLE NACHHALTIGKEITSSTRATEGIE.

Ausführliche Status-quo- und Benchmarkanalysen | 1 | legten den Grundstein für den Strategieprozess, den wir nach einem partizipativen Ansatz in Workshops mit internen Stakeholdern aus der Bechtle Gruppe umgesetzt haben. In einem Auftaktworkshop im Oktober 2020 | 2 | legte der Gesamtvorstand das Ambitionsniveau fest und definierte erste Fokusthemen. Um parallel die notwendigen Strukturen in der Bechtle Gruppe zu schaffen, wurde zunächst die Organisationsstruktur | 3 | in Abstimmung mit dem Gesamtvorstand entworfen.

Anschließend haben wir die Themen des Bechtle Nachhaltigkeitskodex' in thematische Cluster geordnet und zu vier strategischen Handlungsfeldern weiterentwickelt. Mit diesen vier Feldern haben wir die vom Vorstand definierten Fokusthemen und die wesentlichen Themen aus dem Nachhaltigkeitsbericht 2020 abgeglichen. Als Unterzeichnerin des UN Global Compact haben wir uns zu dessen Leitlinien verpflichtet. Deshalb war es ein wichtiger Baustein des Strategieprozesses, die 17 Entwicklungsziele für eine nachhaltige Entwicklung der Vereinten Nationen, die Sustainable Development Goals (SDGs) mit den Handlungsfeldern zu verknüpfen. Dazu haben wir die für unsere Nachhaltigkeitsstrategie relevanten SDGs identifiziert und den vier strategischen Handlungsfeldern zugeordnet. In zahlreichen Workshops | 4 | haben sich ab April 2021 über 50 Kolleg:innen aus dem In- und Ausland, vom Key-Account-Manager bis zum Aufsichtsratsmitglied, aktiv an der Erarbeitung der Strategie beteiligt. Die Teilnehmer:innen haben Aufgabenpakete bearbeitet, in ihren Teams diskutiert und ein gemeinsames Feedback zurückgespiegelt. So konnten wir nicht nur eine Vielzahl an Mitarbeiter:innen involvieren, sondern auch Zwischenergebnisse regelmäßig validieren.

Am Ende der Workshopreihe standen die konkreten Maßnahmenpläne und Zielhorizonte für alle Fokusthemen fest. Sie wurden konsolidiert | 5 | und als Strategieentwurf dem Gesamtvorstand im August vorgestellt | 6 |, der sie einstimmig verabschiedete. Die Maßnahmen werden ein Mal jährlich durch das Sustainability Management überprüft, um veränderten Rahmenbedingungen und gesetzlichen Anforderungen gerecht zu werden.

1	September 2020
	Recherche
2	Oktober 2020
	Ambitionsniveau & Fokusthemen
3	November 2020–April 2021
	Organisationsstruktur & Handlungsfelder
4	April–Juni 2021
	Workshops
5	Juli 2021
	Konsolidierung
6	August 2021
	Vorstandsbeschluss



DIE VIER STRATEGISCHEN HANDLUNGSFELDER.

Herzstück der Bechtle Nachhaltigkeitsstrategie 2030 sind die vier strategischen Handlungsfelder Ethisches Wirtschaften, Umwelt, Menschen sowie Digitale Zukunft, die mit jeweils drei Fokusthemen und strategischen Zielen hinterlegt sind. Flankierend dazu entwickelten die involvierten Expert:innenteams ein Nachhaltigkeitsprogramm.

Die strategischen Handlungsfelder decken die im „Drei-Säulen-Modell einer Nachhaltigen Entwicklung“ (Brundtland-Bericht 1987) verankerten ökologischen, ökonomischen und sozialen Aspekte ab und stehen dabei unmittelbar in Beziehung zur Geschäftstätigkeit von Bechtle. Dabei blicken wir auch in die vor- und nachgelagerte Wertschöpfungskette.



ETHISCHES WIRTSCHAFTEN entspricht unserem Selbstverständnis.

Wir übernehmen Verantwortung entlang unserer Wertschöpfungskette und achten auf die Einhaltung der Menschenrechte.

Fokusthemen

1. Nachhaltigkeit in der Lieferkette
2. Compliance und Antikorruption
3. Gesellschaftliches Engagement

Die MENSCHEN, mit denen wir arbeiten, stehen für unseren Erfolg.

Wir leben Fairness und Wertschätzung im Umgang mit unseren Mitarbeitenden. Unser Team ist begeistert, exzellent ausgebildet und divers.

Fokusthemen

1. Arbeitgeberattraktivität
2. Vielfalt und Chancengleichheit
3. Gesundheit und Sicherheit



Nachhaltiger Umgang mit unserer UMWELT ist die Grundlage unseres Handelns.

Wir handeln im Einklang mit unserer Umwelt – zugunsten einer klima- und ressourcenschonenden Zukunft.

Fokusthemen

1. Klima und Energie
2. Nachhaltige Logistik
3. Kreislaufwirtschaft

Wir gestalten verantwortungsvoll die DIGITALE ZUKUNFT.

Wir treiben die Digitalisierung zukunftsfähig voran und tragen durch nachhaltige Innovationen zum Erfolg unserer Kunden bei.

Fokusthemen

1. Nachhaltige interne Digitalisierung
2. Nachhaltige Technologien, Lösungen und Dienstleistungen
3. Informationssicherheit und Datenschutz



Die folgende Übersicht zeigt, wie die wesentlichen Themen aus dem Berichtsjahr 2024 sowie die SDGs sich in die vier strategischen Handlungsfelder einordnen:

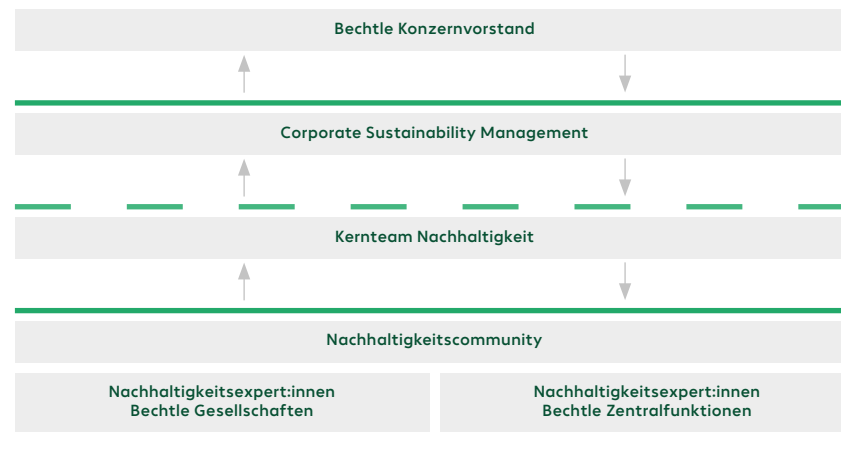
	Ethisches Wirtschaften	Umwelt	Menschen	Digitale Zukunft
ERGEBNISSE WESENTLICHKEITSANALYSE (BETRACHTET DIE GESAMTE WERTSCHÖPFUNGSKETTE).				
Anpassung an den Klimawandel.	●	●		
Klimaschutz.	●	●		
Energie.		●		
Luft, Wasser, Bodenverschmutzung.	●			
(Besonders) besorgniserregende Stoffe und Mikroplastik.	●			
Ressourcenzuflüsse, einschließlich Ressourcennutzung.	●	●		
Ressourcenabflüsse im Zusammenhang mit Produkten und Dienstleistungen.		●		●
Arbeitsbedingungen.	●		●	
Gleichbehandlung und Chancengleichheit für alle.			●	
Sonstige arbeitsbezogene Rechte in der Lieferkette.	●			
Sicherheit von Verbrauchern und/oder Endnutzern.				●
Unternehmenskultur.	●		●	
Korruption und Bestechung.	●			

	Ethisches Wirtschaften	Umwelt	Menschen	Digitale Zukunft
SUSTAINABLE DEVELOPMENT GOALS.				
3 Gesundheit und Wohlbefinden.			●	
4 Hochwertige Bildung.			●	
5 Geschlechtergleichheit.			●	
7 Bezahlbare und saubere Energie.		●		
8 Menschenwürdige Arbeit und Wirtschaftswachstum.	●			
9 Industrie, Innovation und Infrastruktur.				●
10 Weniger Ungleichheiten.			●	
12 Nachhaltige/r Konsum und Produktion.		●		●
13 Maßnahmen zum Klimaschutz.		●		
16 Frieden, Gerechtigkeit und starke Institutionen.	●			

NACHHALTIGKEITSMANAGEMENT BEI BECHTLE.

Das Corporate Sustainability Management ist zentrale Anlaufstelle innerhalb des Bechtle Konzerns. Zu seinen Aufgaben gehört die Umsetzung und Weiterentwicklung der Nachhaltigkeitsstrategie. Damit einher gehen eine erhöhte Transparenz und Steuerbarkeit bei zunehmender externer Komplexität. Es berichtet direkt an den für das Ressort Nachhaltigkeit zuständigen Konzernvorstand. Darüber hinaus sind zentrale Abteilungen in die Organisationsstruktur einbezogen, sie bilden das agile „Kernteam Nachhaltigkeit“. Eine Nachhaltigkeitscommunity aus rund 150 regionalen Nachhaltigkeitsbeauftragten, vernetzt in den rund 120 Bechtle Gesellschaften, ergänzt die Struktur.

Corporate Sustainability Management



BECHTLE KLIMASCHUTZ- STRATEGIE 2030/2050.

Für den langfristigen Erfolg eines Unternehmens ist nicht nur die ökonomische Leistung essenziell, sondern ebenso der sorgfältige Umgang mit der Natur und ihren Ressourcen. Als verantwortungsbewusstes Unternehmen messen wir deshalb dem Themenkomplex Klimaschutz innerhalb unserer Nachhaltigkeitsaktivitäten eine sehr hohe Bedeutung bei.

Durch die Optimierung unserer Geschäftsprozesse können wir Emissionen verringern, Ressourcen schonen und unsere negativen Klimaauswirkungen minimieren. Wie wir als Unternehmen zum Thema Klimaschutz und zur Anpassung an den Klimawandel beitragen können, ist in unserer Klimaschutzstrategie 2030 definiert. Diese ist vom Vorstand genehmigt und enthält unsere SBTi-konformen kurz- und langfristigen Reduktionsziele. Die Klimaschutzstrategie ergänzt die Bechtle Nachhaltigkeitsstrategie 2030.



Die Emissionsreduktionsziele von Bechtle stehen im Einklang mit dem 1,5°C-Ziel des Pariser Klimaabkommens und sind durch SBTi im Jahr 2025 validiert worden. Die Bechtle AG verpflichtet sich, die absoluten Treibhausgasemissionen der Kategorien Scope 1 und 2 bis 2030 um 54,4 % zu reduzieren und die Scope-3-Emissionen aus den Kategorien „eingekaufte Waren und Dienstleistungen“ (3.1) sowie „Nutzung verkaufter Produkte“ (3.11) bis 2030 um 55 % pro 1.000 EUR Wertschöpfung zu senken. Die Vergleichsbasis ist jeweils das Jahr 2019.

Langfristig strebt Bechtle Net-Zero bis 2050 an. Dies beinhaltet eine Reduktion der Scope 1 und 2 Emissionen um 90 % sowie eine Reduktion der Scope 3.1 und 3.11 Emissionen um 97 % pro 1.000 € Wertschöpfung. Verbleibende Emissionen sollen neutralisiert werden.

Im Bereich unserer Geschäftstätigkeit trägt unser Fuhrpark erheblich zu Emissionen bei, hinzu kommen Energieaufwendungen für die Unterhaltung von Bürogebäuden, Lager und Rechenzentren. In der vor- und nachgelagerten Wertschöpfungskette fallen Emissionen bei der Produktion, beim Transport und der Nutzung der von uns vertriebenen Produkte an. Deshalb fokussieren wir bei unseren Klimaschutzmaßnahmen auf die größten Verursacher von Treibhausgas-Emissionen in den Bereichen: Mobilität, Energie, Beschaffung.

Hier ergeben sich für Bechtle die wichtigsten Hebel zur Dekarbonisierung:

Energie.

- Steigerung der Energieeffizienz unserer Standorte
- Bezug von regenerativer Energie

Mobilität.

- Elektrifizierung Fuhrpark
- Ausbau Ladeinfrastruktur

Beschaffung.

- Dekarbonisierung der Lieferkette
- Energieeffizienz und Einsparungen in der Nutzungsphase

Der Energieverbrauch der von Bechtle genutzten Gebäude ist ein wichtiger Baustein, um Emissionen zu vermeiden und zu senken. Ein nachhaltiges Immobilienkonzept für die Bechtle Gruppe, die klimafreundliche Energieversorgung durch Bezug von regenerativer Energie, die Eigenerzeugung von Energie mittels Photovoltaik und Geothermie sowie Energieeffizienzmaßnahmen sind die zentralen Maßnahmen zur Senkung der Scope 2 Emissionen.



Wir sind nah an unseren Kunden, das ist Teil unseres Geschäftsmodells. Für die Kundenbetreuer:innen, Consultants und IT-Servicetechniker:innen von Bechtle ist es essenziell, mobil zu sein, um Kunden vor Ort zu betreuen. Daher hat die Fahrzeugflotte in der Bechtle Gruppe einen wesentlichen Anteil an den durch Bechtle verursachten CO₂e-Emissionen. Deshalb ist im Bereich der eigenen Geschäftstätigkeit der Ausbau der E-Mobilität der größte Dekarbonisierungshebel in Scope 1. Mithilfe der nachhaltigen Fuhrparkstrategie realisiert Bechtle schrittweise die Umstellung auf nachhaltige Antriebe. Parallel investiert Bechtle in den weiteren Ausbau der Ladeinfrastruktur an den Standorten.

Im Bereich der Scope-3-Emissionen liegt der Fokus auf der Scope Unterkategorie 3.1 „eingekaufte Güter und Dienstleistung“ und 3.11 „Nutzung der verkauften Produkte“ als Hauptverursacher unserer Emissionen. Die Kooperation mit Lieferanten, eine nachhaltige Beschaffungsstrategie sowie das nachhaltige Vertriebskonzept „Sustainability@Scale“, dessen Kern ein nachhaltiges Produktportfolio ist, sind die wichtigsten Maßnahmen, um unsere Scope-3-Reduktionsziele zu erreichen. Wir erwarten im Strommix der Länder einen Anstieg des Anteils erneuerbarer Energien, was zu Einsparungen in der Nutzungsphase führt.

BECHTLE NACHHALTIGKEITS- PROGRAMM.

Das Nachhaltigkeitsprogramm umfasst konkrete Maßnahmen und Ziele mit einem festgelegten Zeithorizont. Mithilfe einer Nachhaltigkeitscontrolling-Software können wir nicht nur Kennzahlen gruppenweit erfassen, sondern auch über das Dashboard den aktuellen Stand der Ziele aus dem Nachhaltigkeitsprogramm kontrollieren.

So schaffen wir Transparenz und Übersichtlichkeit: Unsere Fortschritte lassen sich nachvollziehbar beobachten, quantitativ erfassen und bei Bedarf gezielt nachjustieren.

Im Folgenden erhalten Sie eine strukturierte Übersicht über das Nachhaltigkeitsprogramm, gegliedert nach den vier strategischen Handlungsfeldern. Für jedes Handlungsfeld werden die wesentlichen Themen mit den jeweiligen Zielen verknüpft und den entsprechenden SDGs zugeordnet.



ETHISCHES WIRTSCHAFTEN entspricht unserem Selbstverständnis.

Wir übernehmen Verantwortung entlang unserer Wertschöpfungskette und achten auf die Einhaltung der Menschenrechte.



FOKUSTHEMA	ZIEL 2030
Nachhaltigkeit in der Lieferkette	Wir setzen uns dafür ein, dass Menschenrechte und Umweltstandards entlang unserer Wertschöpfungskette eingehalten werden. Wir fordern transparente Prozesse in der Beschaffung und bauen das nachhaltige Lieferantenmanagement weiter aus.
Compliance und Antikorruption	Wir handeln integer und in Übereinstimmung mit gesetzlichen Vorgaben. Compliance und Antikorruption haben für uns höchste Relevanz, weshalb wir weiter aktiv Risiken minimieren und Präventionsmaßnahmen ausbauen.
Gesellschaftliches Engagement	Wir verstehen gesellschaftliches Engagement als Teil unserer unternehmerischen Verantwortung und fördern aktiv als verlässlicher Partner ausgewählte soziale Projekte.



Nachhaltiger Umgang mit unserer UMWELT ist die Grundlage unseres Handelns.

Wir handeln im Einklang mit unserer Umwelt – zugunsten einer klima- und ressourcenschonenden Zukunft.



FOKUSTHEMA	ZIEL 2030
Klima und Energie	Unser Handeln orientiert sich am 1,5 °C-Zielweg der Pariser Klimakonferenz. Im Zentrum stehen dabei unsere Reduktionsziele im Bereich der direkten und indirekten CO ₂ -Emissionen entlang der Wertschöpfungskette.
Nachhaltige Logistik	Wir betrachten unsere Logistikprozesse und Verpackungslösungen im Versand zum Kunden unter den Kriterien der ökologischen Effizienz, indem wir auf die Prinzipien der Reduzierung, Wiederverwendung, Recycling und den Einsatz nachwachsender Rohstoffe setzen.
Kreislaufwirtschaft	Wir denken nicht linear, sondern in Kreisläufen, und gehen verantwortungsvoll mit den in IT-Hardware verbauten Ressourcen um.



Die MENSCHEN, mit denen wir arbeiten, stehen für unseren Erfolg.

Wir leben Fairness und Wertschätzung im Umgang mit unseren Mitarbeitenden. Unser Team ist begeistert, exzellent ausgebildet und divers.



FOKUSTHEMA	ZIEL 2030
Arbeitgeberattraktivität	Wir stärken unsere Position als einer der führenden Arbeitgeber der IT-Branche in Europa. Im Mittelpunkt stehen dabei die Themen Mitarbeitendenzufriedenheit, individuelle Weiterentwicklung, Ausbildung, Führung und Arbeitskultur bei Bechtle.
Vielfalt und Chancengleichheit	Wir fördern Diversität im Unternehmen und stärken kontinuierlich die Gleichberechtigung unserer Mitarbeitenden. Unseren Schwerpunkt legen wir auf die Diversitätskategorien Alter, soziale Herkunft, Geschlecht und geistige Fähigkeiten.
Gesundheit und Sicherheit	Wir steigern kontinuierlich unser gutes Niveau im Bereich Arbeitssicherheit und verankern strategisch den Gesundheitsschutz in der Bechtle Gruppe.



Wir gestalten verantwortungsvoll die DIGITALE ZUKUNFT.

Wir treiben die Digitalisierung zukunftsfähig voran und tragen durch nachhaltige Innovationen zum Erfolg unserer Kunden bei.



FOKUSTHEMA	ZIEL 2030
Nachhaltige interne Digitalisierung	Wir verfolgen im Rahmen unserer IT-Strategie das Ziel, unsere Enterprise-Architektur ressourcenschonend, effizient und nutzerfreundlich zu gestalten.
Nachhaltige Technologien, Lösungen und Dienstleistungen	Wir übernehmen beim digitalen Wandel unserer Kunden eine aktive und verantwortungsvolle Rolle. Um unsere Kunden bestmöglich beim Umsetzen ihrer Corporate Digital Responsibility und beim Erreichen von Klimaschutzziele zu unterstützen, erweitern wir unser Portfolio an nachhaltigen Technologien, Lösungen und Dienstleistungen in engem Austausch mit unseren Herstellerpartnern.
Informationssicherheit und Datenschutz	Wir sichern den Schutz unserer Daten sowie der Daten unserer Kunden und Partner konsequent. Informationssicherheit und die Wahrung der Vertraulichkeit haben in Übereinstimmung mit gesetzlichen Vorgaben für uns höchste Relevanz.

IMPRESSUM UND KONTAKT.

Herausgeber / Kontakt

Bechtle AG
 Bechtle Platz 1
 74172 Neckarsulm
 Tel. +49 (0) 7132 981-0
sustainabilit@bechtle.com
[bechtle.com](https://www.bechtle.com)

Ansprechpersonen

Corporate Sustainability Management,
 Bechtle AG

Veronika Gänsbauer

Chief Sustainability Manager –
 Environment & Controlling
veronika.gaensbauer@bechtle.com

Dr. Nicole Diehlmann

Chief Sustainability Manager –
 People & Communication
nicole.diehlmann@bechtle.com

Sophie Mändoki

Chief Sustainability Manager –
 Ethics & Digital Future
sophie.mandoki@bechtle.com

 [bechtle.com/nachhaltigkeit](https://www.bechtle.com/nachhaltigkeit)

Redaktion

Corporate Sustainability Management,
 Bechtle AG

Gestaltung und Satz

[waf.berlin](https://www.waf.berlin)

CSR-Strategieberatung

Stakeholder Reporting GmbH, Hamburg

Stand

November 2025

Erstausgabe 18.03.2022

vollständige Überarbeitung 21. November 2025



Bechtle AG
Bechtle Platz 1, 74172 Neckarsulm

Phone +49 (0) 7132 981-0
sustainability@bechtle.com
bechtle.com