



Authorised  
Enterprise Reseller

Ihr starker IT-Partner.  
Heute und morgen.

**BECHTLE**

APPLE SOLUTIONS GUIDE – APPLE LÖSUNGEN FÜR IHR UNTERNEHMEN.  
MAY 2020

# APPLE LÖSUNGEN FÜR IHR UNTERNEHMEN.

Apple Solutions Guide.

## LIEBE LESER, SEHR GEEHRTE KUNDEN.

Normalerweise geben wir keine Schönheits- und Schlankheitstipps, aber für Apple at Work machen wir gerne eine Ausnahme. Schöner, schlanker und produktiver arbeiten: Das kann Ihr Unternehmen mit Apple. Das wollen wir Ihnen mit diesem Bechtle Apple Solutions Guide beweisen.

Bei Design und Funktionalität gehört Apple seit Jahren zu den führenden Herstellern. Immer mehr Unternehmen entdecken Mac, iPad, iPhone und Watch für den professionellen Einsatz, ob im Büro, in der Produktion, beim Kundenservice, bei der Wartung, im Außendienst oder um generell Workflows zu optimieren.

Wir wären aber nicht Bechtle, wenn Sie von uns nicht komplette, integrierte Mobility-Strategien und -Lösungen rund um Apple im Unternehmen erwarten könnten – entwickelt gemeinsam mit unseren Kompetenzteams für Netzwerk, Server & Storage, Software und Mobile Computing und in enger Zusammenarbeit mit unseren Systemhäusern vor Ort.

Im Fokus stehen immer die Produktivität Ihrer Anwender und die leichte Verwaltung durch Ihre IT-Administratoren. Viele Services lassen sich ganz einfach nutzen, sodass Sie auf das Studium dickleibiger User Manuals verzichten können. Apple und iOS im Unternehmensalltag, das bedeutet Bedienerfreundlichkeit, nahtlose Integration von verschiedenen Devices, leichtes Rollout. Apple ist Cloud-ready und kann zu Ihrer Plattform für die Digitalisierung werden, ohne dass Sie Abstriche bei der Sicherheit machen müssen.

Wir stellen Ihnen die Möglichkeiten von „Apple by Bechtle“ vor: Apple Business Manager, Programm für Volumenlizenzen, vielfältige Finanzierungsoptionen inklusive attraktivem Leasing, vollständiges Lifecycle Management und Mobile Device Management. Und weil alles auf die passenden Netzwerke ankommt: Als Cisco Partner helfen wir Ihnen, die mobile Transformation zu beschleunigen. Daten, Sprache und Video für den optimierten Arbeitsplatz der Zukunft zusammenwachsen zu lassen.

Entdecken Sie jetzt unsere Rezepte für digitalen Erfolg mit Apple. Lassen Sie sich überzeugen – wir unterstützen Sie gerne bei Ihrem Apple Projekt!



Friedrich Bizmer



Sebastian Schnell



Rafael Griesbaum



Elvin Vlahovljak



**+49 7132 987-1600**  
[www.bechtle.com/marken/apple](http://www.bechtle.com/marken/apple)



# Unsere Services für Ihren Erfolg.

Apple at Work.	4–5
Der Mac. Genau richtig für Ihr Business.	6–7
Forrester-Studie.	8–9
iOS. Die beste Plattform für Ihr digitales Unternehmen.	10–11
MDM. Der Weg der macOS und iOS Implementierung.	12–13
Apple Business Manager.	14–17
Apple & Jamf.	18–19
Smarte Finanzierung für geniale Lösungen.	20–23
Bechtle Service & Lifecycle Management.	24–25
AppleCare.	26–27
Apple Practice und Experience Center.	28–29
Mobility Services.	30–31
Apple & Cisco.	32–33
iPad und iPhone Lösungen – die perfekte Ergänzung.	34–35
Bechtle MDM-Hosting.	36–37
Zukunftsfähige App-Lösungen für Ihr Unternehmen.	38–39
Das Unternehmen Bechtle.	40



Ihr starker IT-Partner.  
Heute und morgen.







# Arbeit, nur besser.

DAS IST APPLE AT WORK.

**Mit effektiven Tools für Unternehmen liefert Apple Ihren Mitarbeitern leistungsstarke und gleichzeitig intuitive Lösungen. Apple Produkte bieten eine hohe Sicherheit, Einrichtung und Support funktionieren unkompliziert. Die Systeme und Apps sind für Unternehmen kompatibel und sie sind eine gute Investition in die Zukunft.**

Apple Geräte helfen Ihren Angestellten dabei, einfacher und produktiver zu sein. Sie sind so konzipiert, dass alle einfach gut zusammenarbeiten. Denn wenn alle die Möglichkeit haben, so zu arbeiten, wie sie wollen, mit den Werkzeugen, die sie lieben, können sie ihre Aufgaben am besten erfüllen.

## **Sicherheit geht vor.**

Durch innovative Features, die das ganze System schützen, sind Apple Produkte von Grund auf sicher: angefangen bei der Geräte- und App-Sicherheit bis hin zum Datenschutz. Mit Netzwerkprotokollen über Branchenstandard, regelmäßigen kostenlosen Softwareupdates und drahtlosem Gerätemanagement bieten Apple Produkte für jedes Unternehmen eine sichere und zuverlässige Lösung.

## **Kompatibel mit bestehenden Systemen.**

Apple Produkte lassen sich mühelos mit Anwendungen verbinden, die bereits in Ihrem Unternehmen vorhanden sind – wie etwa Google G Suite oder Microsoft Office. So läuft die Umstellung für Ihre Mitarbeiter nahtlos ab und sie können die bereits bekannten Tools weiter nutzen.

## **Einfach zu implementieren und zu verwalten.**

Mit Apple Business Manager können Apple Produkte durch die automatisierte Bereitstellung und die mobile Geräteverwaltung auch in großem Umfang einfach bereitgestellt und verwaltet werden. Und mit AppleCare for Enterprise stellen Apple Experten Ihrer IT-Abteilung fortlaufenden Support zur Verfügung.

## **Damit Ihre Angestellten produktiver arbeiten.**

Apple hat mehr Apps für jede Unternehmensanforderung als alle anderen mobilen Plattformen. Ihre bestehenden Apps können nach Ihren Anforderungen modifiziert oder eigene Apps speziell für Ihr Unternehmen entwickelt und mit Back-End-Systemen kombiniert werden.

iPhone, iPad und Mac bieten leistungsfähige integrierte Apps, die Ihre Mitarbeiter direkt nutzen können – ob im Team oder alleine.

## **Investitionen, die sich lohnen.**

Apple Hardware bleibt in der Regel mindestens ein Jahr länger im Unternehmen als vergleichbare Windows-Geräte. Das liegt unter anderem daran, dass ein neues Apple Betriebssystem auch Support für Geräte anbietet, die vier Jahre oder sogar älter sind. Darüber hinaus hat ein Mac einen deutlich höheren Restwert als vergleichbare Windows-Geräte.

## **Einfacher Zugang für alle.**

Apple Employee Choice ist ein einfaches Programm, um Ihren Mitarbeitern Zugang zu Apple Produkten zu geben – mit einfacher Beschaffung, Einrichtung und Bereitstellung. Denn wenn Sie Ihren Angestellten die Wahl lassen, können Sie damit Motivation und Mitarbeiterbindung stärken.



# Der Mac. Genau das Richtige für Ihr Business.

Ob Notebooks oder Desktop-Computer – jeder Mac ist vollgepackt mit den neuesten Technologien, fortschrittlichen Features und zuverlässigen Sicherheitsfunktionen für Geschäftsanforderungen aller Art. Noch nie stand Unternehmen ein solches Plus an Leistung und Produktivität so einfach zur Verfügung.

## 1 Der Mac ist leicht zu bedienen und macht Ihre Mitarbeiter produktiver.

Die hohe Bedienerfreundlichkeit des Macs ist inzwischen sprichwörtlich. Und wer bereits mit einem iPhone oder iPad gearbeitet hat, wird sich auf dem Mac sofort zurechtfinden. Die Apple Plattform bietet ein transparentes und sicheres System, auf dem die Anwender viele Funktionen selbst konfigurieren können, für die sie sonst IT-Support benötigen würden. Mit dem Mac arbeiten Ihre Angestellten effizienter und können ihr System selbst pflegen. Der Anwender steht im Mittelpunkt und nicht das Gerät.

## 2 Der Mac ist stabil und sicher.

Mac Systeme verfügen über ein UNIX-basiertes Betriebssystem, Firewall, Gatekeeper, XProtect, Sandboxing sowie FileVault und können automatisch auf dem neuesten Stand gehalten werden. Macs sind in weit geringerem Maße durch Schadsoftware gefährdet als Windows-Systeme. Durch den stabilen und sicheren UNIX-Kern mit integrierten Sicherheitsmaßnahmen, ist keine zusätzliche Antivirensoftware nötig. Mit dem integrierten FileVault-System, können Sie Ihre komplette Festplatte mit einem Klick verschlüsseln und unbefugten Zugriff, selbst bei Verlust oder Diebstahl, ausschließen. Und die neuen MacBook Pro mit Touch Bar bieten mit Touch ID einen zuverlässigen Fingerabdrucksensor, den Sie vom iPhone her kennen und mit dem Sie sogar ekt zwischen Benutzern wechseln können.

## 3 Der Mac hilft Ihnen, Ihr Unternehmen attraktiver zu machen.

Nicht nur, um qualifizierte neue Mitarbeiter zu gewinnen, sondern auch, um die bestehenden zu halten, ist der Mac ein überzeugendes Argument. Gerade jüngere Mitarbeiter erwarten ein angemessenes digitales Umfeld und attraktive Tools. Der „Haben-wollen-Effekt“ des Mac gibt Ihnen hier die Möglichkeit, zu punkten: Laut JAMF Studie würden 75 % der Anwender einen Mac wählen, wenn ihr Arbeitgeber diese Option anbieten würde. Sowohl neue als auch bestehende Beschäftigte, die ihr Arbeitsgerät frei wählen können, arbeiten motivierter und produktiver. Und für so manche Bewerber kann der Mac das „Zünglein an der Waage“ sein, wenn sie sich für einen neuen Arbeitgeber entscheiden.

## 4 Der Mac arbeitet perfekt mit iPhone und iPad zusammen.

Better together: Zusammenspiel der (evtl. vorhandenen) iPads und iPhones mit dem Mac, zum Beispiel gemeinsame Zwischenablage, Anrufannahme, nahtloses Arbeiten mit Handoff, Entsperren des Mac über die Apple Watch etc. Die Werkzeuge der Apple Plattform arbeiten perfekt zusammen und ermöglichen Ihnen wahrhaft mobile Produktivität. Egal, wo Sie sind: Ihnen stehen immer die optimalen Kommunikationsmöglichkeiten zur Verfügung. Und Sie können nahtlos auf allen Geräten weiterarbeiten, unabhängig davon, auf welchem Gerät Sie angefangen haben. Und Ihr Mac lässt sich sogar mit Ihrer Apple Watch berührungslos entsperren. Mit dem Mac erhalten Unternehmen ein leistungsstarkes, sicheres und flexibles System. Ob E-Mails senden und Termine planen oder beeindruckende geschäftliche Präsentationen und Dokumente erstellen – damit lassen sich alle Aufgaben für Unternehmen erledigen, und zwar gleich nach dem Auspacken.

## 5 Der Mac ist leicht in bestehende Umgebungen zu integrieren und auszurollen (Apple Business Manager, VPP).

Anders als Windows-Maschinen, die wiederkehrende Wartung benötigen und oft nach einer gewissen Zeit „entrümpelt“ oder komplett neu aufgesetzt werden müssen, lässt sich der Mac ohne physisches Imaging aufsetzen.

Der integrierte Migrationsassistent und Programme wie das Device Enrollment und Volume Purchase Program erleichtern den Rollout von einem bis Hunderten von Geräten. Der Anwender steht im Mittelpunkt und nicht das Gerät.

## 6 Der Mac ist günstiger als PCs.

Mittel- und langfristig können Sie mit einem Mac richtig sparen – denn der Betrieb und Unterhalt eines Apple Geräts sind oft deutlich günstiger als bei einem vergleichbaren PC. Viele Dinge sind bei einem Mac bereits inkludiert und müssen nicht gesondert erworben werden. Das umfasst zum Beispiel Softwarelizenzen für Betriebssystem-Updates oder eine Antivirensoftware. Der Mac ist auch dank höherer Restwerte und geringerer Supportkosten insgesamt günstiger als ein Windows-PC. Und für die Anschaffung bieten Apple Partner flexible Modelle, vom Workplace as a Service bis hin zu attraktiven Leasingoptionen.

## 7 Der Mac ist voll kompatibel mit Microsoft Office.

Mit dem Mac müssen Sie nicht auf Ihre Office-Anwendungen verzichten. Ihre Mitarbeiter können mit Word, Excel und PowerPoint auf dem Mac genauso arbeiten wie auf einem PC. Denn sowohl Microsoft Office 2019 als auch Microsoft Office 365 sind für den Mac optimiert. Speziell Office 365 für Mac hilft Windows- und Mac Anwendern dabei, zusammenzuarbeiten. Das hat den Vorteil, dass jeder mit seiner bevorzugten Hardware arbeiten kann und es keine Kompatibilitätsprobleme gibt.

## 8 Der Mac bildet die ideale Grundlage für Ihre Digitalisierungsstrategie.

Der Mac bildet die ideale Grundlage für die digitale Erneuerung Ihres Unternehmens. Neue Tools helfen Ihren Angestellten dabei, motivierter und produktiver zu arbeiten. Die gezielte und konsequente Nutzung von Cloud-Services sowie von modernen Kollaborationswerkzeugen schöpft das Potenzial der Digitalisierung umfassend aus. Der Mac bietet die Plattform für die Digitalisierung Ihres Unternehmens, ohne Abstriche bei der Sicherheit zu machen. Apple basierende Lösungen lassen Sie neue Wege denken und den Aufbruch für Kunden und Mitarbeiter sichtbar machen.



Informieren Sie sich, wie umweltfreundlich der Mac wirklich ist.



# Mac wirkt. Nachhaltig.

**WIE SIE MIT APPLE HARDWARE GANZ EINFACH  
IHRE IT-KOSTEN SENKEN KÖNNEN.**

In einer von Apple beauftragten Studie untersuchte Forrester Consulting die wirtschaftlichen Auswirkungen von Mac in Unternehmen. Die als TEI (Total Economic Impact) angelegte Studie untersuchte die potenzielle Rendite (Return on Investment oder kurz ROI), die ein Unternehmen durch den Einsatz von Mac erzielen kann. Das Ziel der Studie war es, Unternehmen einen Rahmen bereitzustellen, in dem sie die möglichen finanziellen Auswirkungen der Implementierung von Mac bewerten können.


## Das Ergebnis.


Forresters Interviews mit sieben bestehenden Unternehmenskunden und die anschließende Finanzanalyse ergaben, dass ein angenommenes Unternehmen, welches auf diesen befragten Unternehmen basiert, über drei Jahre hinweg einen Nutzen von 117 Millionen Dollar gegenüber Kosten von 33 Millionen Dollar hatte. Das addierte sich zu einem Kapitalwert von 84 Millionen Dollar und einer Kapitalrendite von 255 %.



## Reduzierte IT-Supportkosten.

Rein auf der Gerätebasis kostet der Mac über 628 Dollar weniger als vergleichbare PCs, wenn man die dreijährigen Support- und Betriebskosten berücksichtigt. Für die Bereitstellung eines Mac wird weniger Zeit benötigt, es werden weniger Servicetickets geöffnet und die geöffneten Tickets lassen sich leichter auflösen.

MAC  - 600 €


PC 

Kostenvorteil eines Mac gegenüber einem PC insgesamt über einen Zeitraum von drei Jahren, bezogen auf die Hardware- und Softwarekosten, auf die Kosten für die Datensicherheit und die verbesserten Leistungen der Mitarbeiter.\*

## Verbesserte Sicherheit und weniger Datenverlecks.

Unternehmen, die einen Mac einsetzen, reduzierten die Anzahl der Datenlecks um bis zu 50 % pro Device.\* Speziell die dem Mac zugrunde liegende Architektur und die enthaltenen Sicherheitsfunktionen machen zusätzliche Sicherheitsprogramme überflüssig.

MAC  - 50 %

PC 

Risikoreduzierung einer Datensicherheitsverletzung beim Einsatz von Mac im Vergleich zu PCs über einen Zeitraum von drei Jahren.\*

+ 48 h

Steigerung der Produktivität aller Mitarbeiter über einen Zeitraum von drei Jahren.

+ 5 %

Steigerung der Verkaufsleistung der Mitarbeiter, die sich für Mac entscheiden, über einen Zeitraum von drei Jahren.

+ 20 %

Verbesserung der Bindungsrate der am Mac arbeitenden Mitarbeiter an das Unternehmen über einen Zeitraum von drei Jahren.

## Mehr Motivation bei den Mitarbeitern.

Beschäftigte mit einem Mac arbeiten nachweislich produktiver und motivierter. Sie sind insgesamt engagierter und leistungsbereiter. Die Unternehmen konnten durch den Einsatz von Mac die Performance der Verkaufsteams steigern und die Bindungsrate der Mitarbeiter an das Unternehmen erhöhen.\*

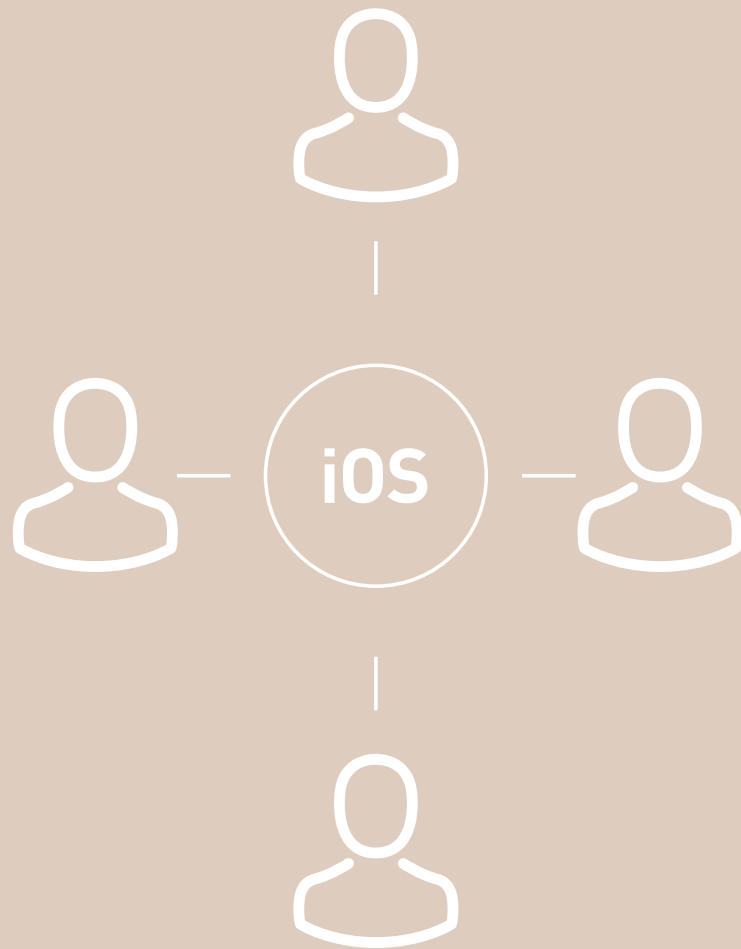
## \*Hinweise zur durchgeführten Studie:

Diese Studie wurde von Apple beauftragt und von Forrester Consulting durchgeführt. Es ist keine Wettbewerbsanalyse. Alle genannten Zahlen beruhen auf Annahmen, die Kosten wurden ursprünglich in Dollar berechnet und unterliegen Währungsschwankungen.

Quelle: The Total Economic Impact™ Of Mac In Enterprise, Oktober 2019  
<https://tools.totaleconomicimpact.com/go/Apple/TEI/>

# iOS. Die beste Plattform für Ihr Unternehmen.

iOS ist das Herzstück jedes iPhone und iPad. Dank ihrer fortschrittlichen Features, lassen sich iOS Geräte auf nahtlose und sichere Weise in Unternehmen einsetzen. Leistungsstarke Apps sorgen dafür, dass Benutzer von überall aus Inhalte erstellen, kommunizieren und zusammenarbeiten können. Und all das mit der legendären Benutzerfreundlichkeit von Apple. iOS bietet alles, was Benutzer in Unternehmen brauchen, um beste Arbeit zu leisten, egal, wo sie gerade sind. Die einfache, intuitive Oberfläche, leistungsstarke integrierte Features und die extrem hohe Stabilität von iOS liefern die Grundlage für höchste Produktivität.



## 10 WICHTIGE GRÜNDE, DIE iOS ZUR BESTEN WAHL FÜR UNTERNEHMEN MACHEN.

**1 Hervorragende Benutzererfahrung.**  
Wenn man ein iOS Gerät das erste Mal in die Hand nimmt, weiß man sofort, wie man es benutzt. Warum? Weil die revolutionäre Multi-Touch-Oberfläche von iOS gezielt für den Finger entwickelt wurde. Das Gerät tritt in den Hintergrund, damit sich der Benutzer voll und ganz auf seine Aufgabe konzentrieren kann. Von den integrierten Apps bis hin zu den Tausenden App Store Apps für die Arbeit. Von der Planung eines Meetings mit Siri bis hin zu Videokonferenzen mit FaceTime. Alles ist einfach, intuitiv und vertraut.

**2 Einzigartige Features.**  
Der vollständig integrierte Ansatz beim Produktdesign macht einzigartige Features möglich. Hardware und Software sind perfekt aufeinander abgestimmt und sorgen für ein Benutzererlebnis der besonderen Art – man interagiert mit den Daten, nicht mit der Technologie. Mit wenigen Fingergriffen kann man Kontakte via AirDrop mit einem Kollegen in der Nähe teilen, über AirPlay Mirroring und Apple TV einer Gruppe seine Ideen präsentieren und externen Kollegen mit FaceTime zeigen, was man selbst sieht. Nur mit iOS.

**3 Nahtlose Software-Updates.**  
Durch einen integrierten Ansatz bietet iOS großartige Unterstützung für Software-Updates. Wird also die Software weiterentwickelt und mit neuen Features ergänzt, sind Updates sofort für alle Geräte verfügbar, sodass Benutzer und IT-Abteilungen unmittelbar von neuen Funktionen profitieren. Alle iOS Software-Updates werden kostenlos bereitgestellt, und zwar am selben Tag für eine Vielzahl unterstützter Geräte und Modelle.

**4 Skalierbare Implementierung.**  
Ob 10 Geräte oder 10.000, ob Eigentum der Firma oder der Benutzer – IT-Abteilungen können iPhone und iPad ohne Aufwand in Unternehmen implementieren. Die Mitarbeiter können ihre Geräte mit iOS gleich nach dem Auspacken einfach einrichten. Sie können sie aktivieren, grundlegende Einstellungen konfigurieren, sich bei Unternehmensdiensten registrieren und sofort damit arbeiten. Alles ohne Unterstützung durch die IT.

**5 Sicherheit auf Unternehmensniveau.**  
iOS umfasst fortschrittliche Sicherheitstechnologien, die eine durchgehende Steuerung von Geräten, Daten und Apps erlauben. Viele Sicherheitsfunktionen sind standardmäßig aktiviert und erfordern keinerlei Konfiguration. Andere lassen sich leicht verwalten und nahtlos in Unternehmensstrukturen integrieren, ohne dass sich für die Benutzer etwas ändert. iOS stellt eine sichere Architektur bereit, bietet verbesserten Datenschutz und gewährt einen nahtlosen Zugriff auf Firmennetzwerke und -daten.

**6 Vollständige Verwaltung.**  
iOS stellt alle Tools bereit, die man braucht, um iOS Geräte ohne Abstriche bei der Benutzererfahrung einzurichten, zu implementieren und zu verwalten. Dank iOS und integrierter Frameworks für MDM-Lösungen (Mobile Device Management) anderer Anbieter lassen sich Geräte drahtlos verwalten und IT-Dienste wie Firmen-E-Mail, WLAN, VPN und Zertifikate konfigurieren.

**7 Innovative Apps integriert.**  
iOS sowie immer mehr Features und integrierte Apps machen sowohl das iPhone als auch das iPad noch leistungsfähiger und innovativer und sorgen dafür, dass sie noch besser für die Arbeit geeignet sind. Apps wie Mail, Kontakte, Kalender, Erinnerungen und Notizen bieten den Beschäftigten alles, was sie brauchen, um unterwegs zu arbeiten und keine Geschäftschance zu verpassen.

**8 App Store.**  
Im App Store gibt es Standard-Apps für fast alle geschäftlichen Aufgaben. Apps können in großer Stückzahl erworben und ganz einfach im gesamten Unternehmen verteilt werden. Die Benutzer profitieren von einer

angenehmen Erfahrung und die IT kann sich darauf verlassen, dass alle Apps von Apple auf eine korrekte Funktionsweise überprüft wurden. Das heißt, diese Apps funktionieren einfach.

**9 B2B-Apps nach Maß.**  
iOS ist die perfekte Plattform für die interne Entwicklung von Apps. Apple stellt erstklassige Entwicklerressourcen bereit, mit denen Unternehmen Apps erstellen können, die sie von Mitbewerbern abheben. Mit individuell entwickelten Apps ist es möglich, Arbeitsabläufe zu automatisieren, sicher auf unternehmenseigene Inhalte zuzugreifen, überzeugende Kundenlösungen zu entwickeln und vieles mehr.

**10 iCloud.**  
Wenn es an die Arbeit geht, ist iCloud bereit. iCloud ist in die iWork Apps für iOS und OS X integriert. Das heißt, man kann ein Projekt in Pages, Numbers oder Keynote auf einem Gerät beginnen und auf einem anderen genau da weitermachen, wo man aufgehört hat. Und iWork für iCloud Beta ermöglicht den Zugriff auf die iWork Apps an noch mehr Orten. Einfach über einen Browser auf dem Mac oder PC bei iCloud anmelden – und schon lassen sich neue Dokumente erstellen oder vorhandene Dokumente bearbeiten. Alle vorgenommenen Änderungen erscheinen automatisch in den iWork Apps auf allen iOS Geräten eines Benutzers.





# Perfektes Gerätemanagement von Anfang an.

## IMPLEMENTIERUNG VON MACOS, IOS UND MDM-REGISTRIERUNG.

Es gibt eine rationelle, sichere und skalierbare Lösung, Apple Hardware in beliebiger Zahl für Ihre Mitarbeiter zur Verfügung zu stellen. Dazu verfügen sowohl iOS als auch macOS über integrierte Technologien für die einfache Implementierung von Apple Geräten.

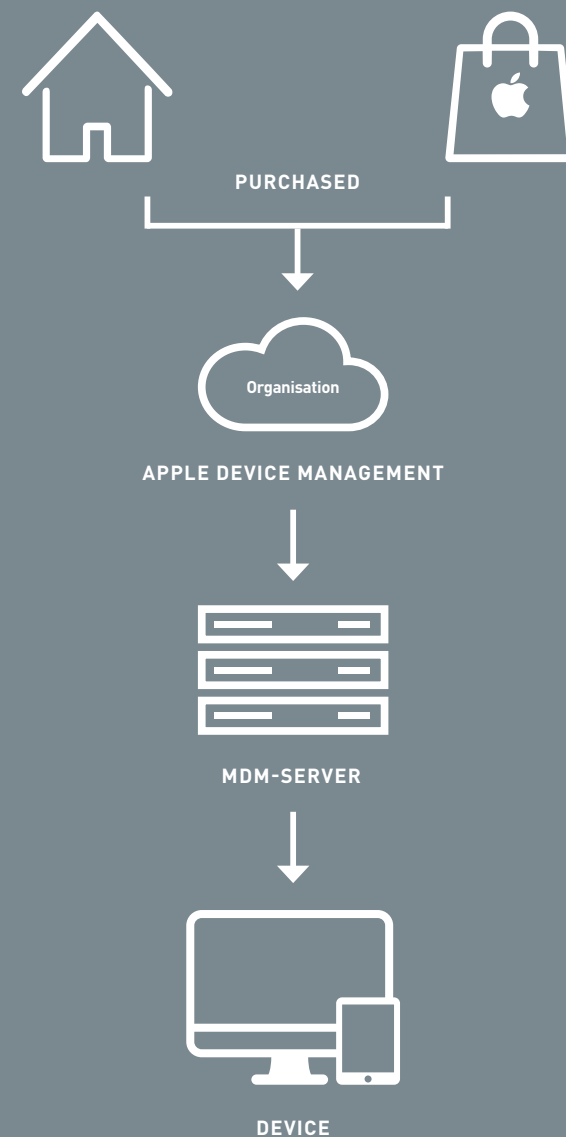
Dank Apple Business Manager (s. S. 14 ff.) können Sie in Verbindung mit einer MDM-Lösung (Mobile Device Management) Geräteimplementierungen sehr flexibel sowie mit großer Präzision und Detailgenauigkeit steuern und verwalten. Hier stellen Anbieter wie Jamf (s. S. 18 f.) vielfältige Lösungen zur Geräteverwaltung bereit.

### Was leistet MDM?

MDM versetzt Sie in die komfortable Lage, alle Ihre Mac Geräte sicher in Ihrer Unternehmensumgebung zu implementieren: registrieren, drahtlos Einstellungen konfigurieren und aktualisieren, Apps bereitstellen, die Richtlinien-einhaltung überwachen, Geräte abfragen und verwaltete Geräte per Fernzugriff löschen oder sperren.

Ihre IT kann so ganz einfach Profile erstellen, um Benutzeraccounts zu verwalten, Systemeinstellungen zu konfigurieren, Einschränkungen durchzusetzen und Passwortrichtlinien festzulegen.

In der Praxis bedeutet das für Sie, dass die Apple Hardware direkt an Mitarbeiter verteilt und sofort nach dem Auspacken eingesetzt werden kann. Eine manuelle Konfiguration ist nicht mehr nötig. Nach Einschalten der Hardware meldet sich das Gerät beim MDM, holt sich automatisch sein Konfigurationsprofil ab und spielt dieses auf.



# Apple Business Manager.

## AUS ZWEI MACH EINS.

Apple Business Manager ist ein unkompliziertes web-basiertes Portal für IT-Administratoren, um die Gerätebereitstellung zu automatisieren, Lizenzen zu kaufen und zu verteilen sowie die Funktionen in einem Unternehmen zu verwalten. Apple Business Manager arbeitet nahtlos mit Lösungen zur mobilen Geräteverwaltung (Mobile Device Management, MDM) zusammen und macht

es einfach, Geräte zu registrieren, Inhalte bereitzustellen und Administratorrechte zuzuweisen.

Das Programm zur Geräteregistrierung, Device Enrollment Program (DEP), und das Programm für Volumenlizenzen (Volume Purchase Program, VPP) sind jetzt im Apple Business Manager vereint.



## WIE FUNKTIONIERT APPLE BUSINESS MANAGER?

- 1. Registrierung.**  
Zunächst muss bei Apple unter Angabe grundlegender Informationen inklusive einer DUNS-Nummer ein Account erstellt werden. Die Erstellung einer speziellen Apple ID ist ebenfalls notwendig, um das Programm zu nutzen.
- 2. Einrichtung.**  
Anschließend muss ein Administrator-Account erstellt werden, um die Geräteregistrierung im Unternehmen zu verwalten.
- 3. Konfiguration.**  
Der Account kann nun mit mehreren MDM-Servern verbunden und Geräte können zugewiesen werden. Außerdem lassen sich zukünftige Bestellungen automatisch einem beliebigen Standard-MDM-Server zuweisen.
- 4. Beschaffung.**  
Neu angeschaffte Geräte werden mit dem Business Manager Account verknüpft.
- 5. Zuweisung.**  
Die Zuweisung von Benutzern erfolgt über die MDM-Lösung Profile. Wenn der Benutzer den Systemassistenten ausgeführt hat, wird das Gerät automatisch bei MDM registriert und mit den richtigen Einstellungen konfiguriert.
- 6. Bestellvorgang bei Bechtle.**  
Fügen Sie uns in Ihrem Business Manager Account als Händler hinzu. Unsere Händler-Business-Manager-ID lautet 365D5C0.



Bestellen Sie die Ware mit Angabe Ihrer Business-Manager-ID und wir fügen die Seriennummern der Geräte in Ihrem Business Manager Account ein.

Damit befindet sich die Ware mit zugehöriger Seriennummer in Ihrem Business Manager Account, noch bevor sie bei Ihnen eintrifft.



## VPP-PROGRAMM: VOLUMENZENZEN FÜR UNTERNEHMEN.

Das Programm für Volumenlizenzen (VPP) ist nun im Apple Business Manager Account integriert und ermöglicht es Ihrem Unternehmen, auf einfache Weise Apps auszusuchen sowie in großer Stückzahl zu kaufen und zu verteilen. Mithilfe von flexiblen und sicheren Verteilungsoptionen können Sie für Mitarbeiter – ganz gleich, ob auf dem iPhone, iPad oder Mac – erstklassige, einsatzbereite Inhalte bereitstellen. Außerdem können Sie maßgeschneiderte B2B-Apps für iOS erhalten, die von anderen Entwicklern eigens für Sie erstellt werden und die Sie privat über den VPP Store erhältlich sind.

### Apps in großer Stückzahl kaufen.

Erwerben Sie erstklassige Apps in großer Stückzahl und stattdessen Sie alle Ihre Mitarbeiter mit Neuheiten aus. Im VPP Store können Sie Apps für Mac und iOS kaufen. Zudem haben Sie die Möglichkeit, im VPP Store unter Wahrung des Datenschutzes von externen Entwicklern speziell für Sie erstellte, maßgeschneiderte B2B-Apps zu erwerben, damit Ihr Unternehmen genau die Lösungen erhält, die es braucht.

### Auf Bestellung kaufen.

Kaufen Sie auf Bestellung Guthaben im Hinblick das Programm für Volumenlizenzen (VPP-Guthaben), das im VPP Store eingelöst werden kann. VPP-Guthaben kann in beliebiger Höhe erworben werden und wird den Account-Administratoren dann elektronisch zugestellt.

### Die Verteilung optimieren.

Weisen Sie Benutzern oder Gruppen mithilfe von MDM-Lösungen (Mobile Device Management) Apps zu – so bleiben diese Ihr Eigentum und Sie haben die umfassende Kontrolle über Ihre Inhalte. Wenn Apps nicht mehr gebraucht werden, können Sie diese einem anderen Benutzer zuweisen. Sie können Apps aber auch über Gutscheincodes verteilen. Dabei werden die Apps dauerhaft und direkt an die Benutzer übertragen.

### Vier einfache Schritte für den Kauf von Volumenlizenzen.

Es sind nur wenige einfache Schritte erforderlich, damit Ihr Unternehmen Volumenlizenzen für Apps einkaufen und verteilen kann.

- 1. Registrieren.**  
Zur Registrierung im Programm für Volumenlizenzen muss zunächst ein Account für das Implementierungsprogramm bei Apple eingerichtet werden. Dabei müssen Sie einige grundlegende Angaben zu Ihrem Unternehmen machen.
- 2. Einrichten.**  
Erstellen Sie weitere Programmadministrator-Accounts für Personen, die in Ihrem Unternehmen für den Kauf und die Verteilung der Apps zuständig sind.
- 3. Kaufen.**  
Das VPP-Guthaben können Sie bequem über uns beziehen.
- 4. Verteilen.**  
Verteilen Sie die Inhalte unternehmensweit, indem Sie die Apps mit einer MDM-Lösung direkt den Benutzern oder Gruppen zuweisen. Sie können den Benutzern aber auch Gutscheincodes für die einzelnen Apps bereitstellen.



## WAS SIND DIE VORTEILE?

- ✓ Zentralisiertes Portal, um die Gerätebereitstellung sowie Funktionen im Unternehmen zu verwalten und Inhalte zu kaufen und zu verteilen.
- ✓ Vollautomatische Konfiguration ohne Eingriff der IT.
- ✓ Optimierte, anpassbare Einrichtung.
- ✓ Obligatorische, nicht entfernbare MDM-Registrierung.
- ✓ Durch die iOS Betreuung kann beispielsweise die Aktivierungssperre entfernt oder es können zusätzliche Einstellungen verwaltet werden.

# Wie erhalte ich den Apple Business Manager? Wie richte ich ihn ein?

## OB NEU BEI APPLE BUSINESS MANAGER ODER AN EINEM UPGRADE INTERESSIERT – DAS SIND DIE ERSTEN SCHRITTE:

### Neue Unternehmen.

Unternehmen, die nicht beim Apple Business Manager oder VPP registriert sind, können sich unter [business.apple.com](https://business.apple.com) anmelden. Dazu sind grundlegende Angaben zum Unternehmen, ein Bestätigungskontakt für die Überprüfung sowie Angaben zum Administrator erforderlich.

### Upgrade.

1. Einzelnes upgradefähiges Unternehmen: Vertreter können ein Upgrade im Web über die frühere Programmwebsite initiieren oder über das neue Apple Business Manager Webportal unter [business.apple.com](https://business.apple.com). Nach der Anmeldung wird dem Benutzer auf beiden Websites dieselbe Upgradaufforderung angezeigt.

2. Mehrere Unternehmen: Accounts mit mehreren Unternehmen müssen zunächst zu einem Unternehmen zusammengefasst werden. Dies kann mit Unterstützung von AppleCare geschehen.

3. Nur ältere VPP-Accounts: Vor Februar 2014 erstellte VPP-Accounts sind möglicherweise unter dem Namen „Programmvermittler-Account“ bekannt. Die Registrierung erfolgt über das neue Portal, indem ältere Programmvermittler-Accounts zu Apple Business Manager eingeladen werden.

# Device Management. Auf den Punkt.

## SMARTE GERÄTEVERWALTUNG MIT JAMF.

Immer mehr Unternehmen bieten ihren Mitarbeitern die Möglichkeit, die bei der Arbeit genutzten Technologien selbst auszuwählen. So steigt die Nachfrage nach Apple Geräten kontinuierlich. Sie als Unternehmen müssen aber den Benutzern mit jedem Apple Gerät sicheren Zugriff auf die benötigten Ressourcen gewährleisten.

Jamf bietet Verwaltungslösungen für Apple Geräte mit leistungsstarken Funktionalitäten, Konfigurationsoptionen und Kompatibilität mit bestehenden Tools. So können Sie effizient eine beliebige Anzahl von Apple Geräten verwalten und stellen nebenbei Ihrer IT eine einfache Administrationslösung bereit.

Ganz gleich, wie groß oder komplex Ihr Unternehmen ist, Jamf hat hier die richtige Lösung. Deswegen setzen bereits mehr als 30.000 Kunden weltweit mit über 13 Millionen Apple Geräten auf eine Administration mit Jamf.

### Jamf ist GDPR-konform und SOC-2-zertifiziert.

Die Jamf Pro Server befinden sich in einem Datenzentrum in Frankfurt am Main. Wenn Sie Jamf Pro nutzen, können Sie sicher sein, dass vertrauliche Unternehmensdaten geschützt sind.

### Alle Key-Features auf einen Blick.

- ✓ Zentrales Sicherheits-Set-up
- ✓ App-Management aller Geräte
- ✓ Einfache Bereitstellung für Mitarbeiter
- ✓ Unkomplizierte Administration und Geräteverwaltung
- ✓ Alle EMM- und MDM-Funktionen in einem Paket

## Mobile-Device- Management-Lösungen.



Für Großunternehmen



Für Kleinunternehmen



Für Bildungseinrichtungen

## Gerätesicherheit & Identity- Management-Lösungen für Macs.



Mac Authentifikation und  
Identity Management



Endgeräteschutz für macOS





# Smarte Finanzierung für geniale Lösungen.

Ob iPhone, iPad oder Mac: Bei uns erhalten Sie Apple Geräte zu Topkonditionen. Bei einem Leasingvertrag über 24 Monate zahlen Sie über die Laufzeit verteilt nur 79 % des Kaufpreises. Und Sie haben im Anschluss die Möglichkeit, auf das jeweils aktuellste Modell umzusteigen. Klingt gut? Ist es!



## IHRE VORTEILE AUF EINEN BLICK.

- ✓ Unmittelbare Kostenersparnis gegenüber Hardware-Kauf
- ✓ Zusätzlicher finanzieller Spielraum für den Erwerb von Serviceleistungen, Zubehör und Apps
- ✓ Niedrige Leasingraten durch hohe, garantierte Ersparnisse für Apple Produkte
- ✓ Planungssicherheit durch die Auslagerung des Verwertungsrisikos an Apple Financial Services
- ✓ Weitergabe der günstigeren Beschaffungskonditionen an interne Mitarbeiter/Kostenstellen
- ✓ Transparente Konditionen und Vertragsmodalitäten ohne die branchenüblichen versteckten Kosten
- ✓ Kostenfreie Nutzung der Devices im Zeitraum zwischen Lieferung und Vertragsbeginn
- ✓ Modernes Lifecycle Management in Verbindung mit den typischen Leasingvorteilen

## IHRE OPTIONEN ZUM VERTRAGSENDE:

- ✓ Rückgabe der Hardware
- ✓ Kauf der Hardware zum Marktwert
- ✓ Verlängerung des Vertrages

## UNSER ANGEBOT:

- ✓ Leasingvertrag über 24 oder 36 Monate mit einem Anteil an Apple Neugeräten ≥ 80 %
- ✓ Summe der Leasingraten bei 24 Monaten: 79 % d. Kaufpreises, bei 36 Monaten: 88 % d. Kaufpreises, (für iPhones ausschließlich 24 Monate Laufzeit)
- ✓ Gültig für Anschaffungswerte ab 500 Euro, zzgl. USt., Angebot versteht sich vorbehaltlich einer positiven Bonitätsprüfung
- ✓ Bearbeitungsgebühr: 75 Euro, zzgl. USt.
- ✓ Gültig für Geschäftskunden in Deutschland
- ✓ Gültig für Mac, iPad und iPhone

## VORTEILE FÜR IHRE KUNDEN.

Beispielhafte Kalkulation

IPAD PRO GRAU	LEASING		SOFORTKAUF
	24 Monate	36 Monate	
monatliche Raten	25,36 €	19,39 €	0 €
Gesamtkosten	608,64 €	698,04 €	864 €
Ersparnis	255,36 €	165,96 €	0 €
IHRE ERSPARNIS	30 %	19 %	0 %

# Device as a Service.

Mit dem neuen Ansatz „Device as a Service“ sollen das Ausrollen und Verwalten der Geräte nun so einfach wie möglich gestaltet werden.

Schon längst gehören iPad, iPhone und MacBook ebenso zur technischen Ausstattung von Unternehmen wie ihre auf Windows basierenden Pendants.

Bechtle bietet nun mit dem „Device as a Service“-Programm mehrere Ansätze an, um den Einsatz von Apple Produkten in Unternehmen stark zu vereinfachen. Die Nutzer erhalten die Geräte originalverpackt, schalten sie ein, melden sich beim System an und erhalten anschließend alle Richtlinien, Einstellungen sowie die notwendige Software auf ihr jeweiliges Gerät übertragen. Diese Einrichtung läuft vollautomatisch.

Besonders charmant: Im Paket und in der monatlichen Rate ist nicht nur die Verwaltung mit inbegriffen, sondern auch die Hardware. So können Unternehmen klar kalkulieren, was die neue Hardware und deren Management kostet, und ihren Mitarbeitern die aktuellsten Produkte zur Verfügung stellen.

Sobald sich die Nutzer dann erstmals im Netzwerk anmelden, werden die nötigen Informationen direkt an die neuen Geräte ausgerollt.

Die sich anschließende automatisierte Einrichtung läuft problemlos ab.

Die Softwareverteilung erfolgt über das Volume-Purchase-Programm von Apple. Damit lassen sich alle Apps für iOS und macOS zentral verwalten und verteilen. Diese Apps können dann entweder einer Apple ID oder einem definierten Gerät zugewiesen werden. Bei der zweiten Option ist keine Apple ID notwendig und die Zuweisung der App kann auch an Endgeräte mit wechselnden Nutzern erfolgen (etwa in der Logistik). Das Unternehmen bleibt dabei stets der eigentliche Besitzer der App und kann diese auch wieder deinstallieren, beispielsweise wenn der Mitarbeiter ein BYOD-Smartphone verwendet oder das Unternehmen verlässt.

Nach der Einrichtung bleibt das Gerät immer unter der Kontrollinstanz der IT. Besonders wichtig ist dies bei Software-Updates. Diese lassen sich mit Jamf Pro zentral steuern und anstoßen, sodass Firmen die größten Einfallstore für Angreifer effektiv schließen können. Dazu kommen die klassischen Funktionen wie das Erzwingen einer Verschlüsselung oder das Sperren und Löschen aus der Ferne.



## Pay as you earn.

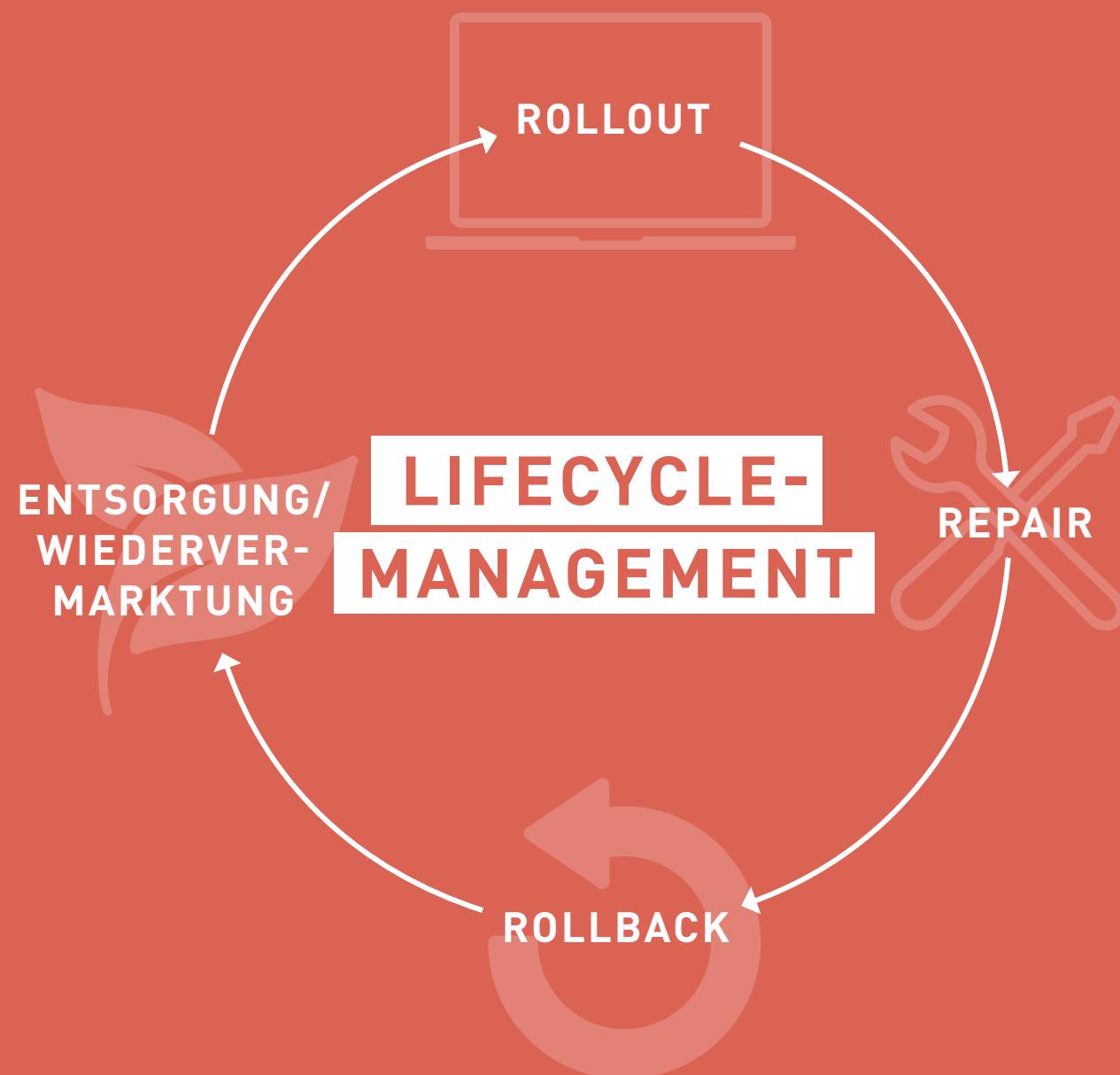
Immer mehr Unternehmen setzen auf die Finanzierung ihrer IT-Infrastruktur. Pay as you earn: Sie zahlen Ihre Investitionen aus den Erträgen, die Sie mit Leasingobjekten erzielen.

- ✓ Erhalt Ihrer Liquidität
- ✓ Mehr Planungssicherheit durch konstante Leasingraten
- ✓ Bilanzneutralität: Das Leasingobjekt wird in der Bilanz der Leasinggesellschaft aktiviert (Basel II)
- ✓ Keine Finanzierungsrisiken
- ✓ Steuervorteile: Leasingraten sind steuerlich voll absetzbar
- ✓ Austauschoption: Sie bleiben immer auf dem technisch neuesten Stand.

Blieben Sie stetig auf dem neuesten Stand der Technik, ohne sich dabei finanziell zu verausgaben. Mit der Austauschoption, die sich Ihnen bei einer Leasingfinanzierung bietet, bleiben Ihnen viele Wege offen. Sie haben die Möglichkeit, noch während der Laufzeit Ihre geleasten Objekte gegen neue, Ihren geänderten Bedürfnissen angepassten Geräte auszutauschen. Ihre Raten bleiben dabei gleich, wenn Ihre Neuanschaffung einen bestimmten Prozentsatz des Vertragswerts nicht überschreitet. Bringen Sie mit uns Ihr IT-Equipment dauerhaft auf den neuesten Stand und bleiben Sie damit wettbewerbsfähig.



# Bechtle Service & Lifecycle Management.



## UNSER SERVICE FÜR IHREN ERFOLG.

- ✓ Übernahme des vollständigen Lifecycle-Managements (Rollout/Repair/Rollback/Entsorgung oder Wiedervermarktung)
- ✓ Übernahme des vollständigen Repairprozesses inkl. Dokumentation und Versand

## AUTORISIERTER APPLE SERVICE PROVIDER.

- ✓ Zugriff auf Apple Service Tools
- ✓ Zugriff auf Apple Originalersatzteile
- ✓ Zugriff auf Apple Ressourcen und Apple Know-how
- ✓ Bechtle Single- und Doppel-Swap-Service
- ✓ Individuelle Aufbereitung der Geräte und Vorkonfektionierung von Versandboxen: Schutzfolien aufkleben, Zubehör beilegen, Flyer und Handouts beilegen
- ✓ Eigene Bechtle Apple Servicepacks für die Verlängerung der Herstellergarantie auf bis zu 36 Monate
- ✓ Transparente Fixpreise für die Budgetplanung des Repairprozesses
- ✓ Qualifizierte Datenlöschung BSI-konform und mit Löschprotokoll
- ✓ Qualifizierte Entsorgung nach Umweltrichtlinien und Umweltstandards
- ✓ Wiedervermarktung

## TECHNISCHER SUPPORT AUS EINER HAND.

- ✓ Direkter Kontakt zu Apple Experten
- ✓ Vor-Ort-Reparaturservice für Desktop-Computer
- ✓ Weltweiter Apple Hardwareservice vor Ort

## APPLE HARDWAREABDECKUNG.

- ✓ Bietet Reparaturarbeiten durch von Apple autorisierten Technikern und deckt sowohl Ersatzteile als auch Arbeitszeit ab
- ✓ Umfasst Mac, Batterie, mitgeliefertes Zubehör, AirPort und Apple USB SuperDrive

## SOFTWARESUPPORT INKLUSIVE.

- ✓ Verwendung von macOS und iCloud
- ✓ Fragen zu Apple Apps wie Fotos, iMovie, GarageBand, Pages, Numbers, Keynote und mehr
- ✓ Verbindung mit Druckern und AirPort Netzwerken



# Apple Care. Service & Support hoch drei.

Mit AppleCare Produkten bekommen Sie technischen Support durch Experten und zusätzliche Hardware-Serviceoptionen von Apple.

## APPLECARE PROTECTION PLAN.

Profitieren Sie von einer Garantieverlängerung auf insgesamt drei Jahre. Diese kann innerhalb des ersten Jahres nach Kauf der Apple Hardware erworben werden. Somit haben Sie volle drei Jahre einen Garantieanspruch bei nicht verschuldeten auftretenden Problemen oder Defekten.

Mit AppleCare Protection Plan erhalten Sie zusätzlich zum reibungslosen Austausch oder zur Reparatur Ihres Apple Gerätes bei einem nicht selbst verschuldeten Defekt außerdem Telefon-, Softwaresupport und einen Hardware-Service.

## APPLECARE+.

Sichern Sie sich den optimalen Service für Ihr iOS oder macOS Device – mit bis zu zwei Reparaturen bei unabsichtlicher Beschädigung.

### Ihre Vorteile im Überblick.

- ✓ Zwei/drei Jahre zertifizierter Service und Support
- ✓ Vorrangiger technischer Support
- ✓ Bis zu zwei Reparaturen bei unabsichtlicher Beschädigung
- ✓ Batterieservice
- ✓ Lokaler Apple Hardwareservice auf der ganzen Welt
- ✓ Vorrangiger Support durch Apple Experten über Chat oder Telefon
- ✓ Direkter telefonischer Support durch Apple Experten bei Fragen zur Verwendung von iOS und macOS

## APPLECARE OS SUPPORT.

Nutzen Sie den optimalen IT-Support für Ihr Unternehmen, wenn Sie macOS, macOS Server oder iOS einsetzen. AppleCare OS Support stellt per Telefon und E-Mail Unterstützung für komplexe Probleme bei Serverbetrieb, Migration und Integration bereit.

## WÄHLEN SIE EINFACH ZWISCHEN DREI SUPPORTSTUFEN.

### Select.

Deckt unternehmensweit bis zu zehn Supportanfragen ab. Die Reaktionszeit beträgt vier Stunden bei Problemen mit hoher Priorität (Serverausfall), und das zwölf Stunden täglich.

### Preferred.

Deckt eine unbegrenzte Anzahl von Supportanfragen ab. Die Reaktionszeit beträgt zwei Stunden bei Problemen mit hoher Priorität (12/7).

### Alliance.

Deckt unternehmensweit eine unbegrenzte Anzahl von Supportanfragen an mehreren Standorten ab. Die Reaktionszeit beträgt eine Stunde bei Problemen mit hoher Priorität, und das rund um die Uhr.





# Apple Practice und Experience Center.

Das Apple Practice Team bei Bechtle bietet Ihnen komplett integrierte Mobility-Strategien und -Lösungen rund um Apple im Unternehmen. Wir entwickeln gemeinsam mit unseren Kompetenzteams für Netzwerk, Server & Storage, Software und Mobile Computing und in enger Zusammenarbeit mit unseren Systemhäusern vor Ort die effizienteste Lösung für Ihr Unternehmen. Im Fokus stehen immer die Produktivität Ihrer Anwender und die leichte Verwaltung durch Ihre IT-Administratoren.

Wir unterstützen Sie bei den Lösungsthemen: Apple Business Manager, VPP (Programm für Volumenlizenzen), vielfältige Finanzierungsoptionen inklusive attraktivem Leasing, vollständiges Lifecycle-Management, Mobile Device Management.

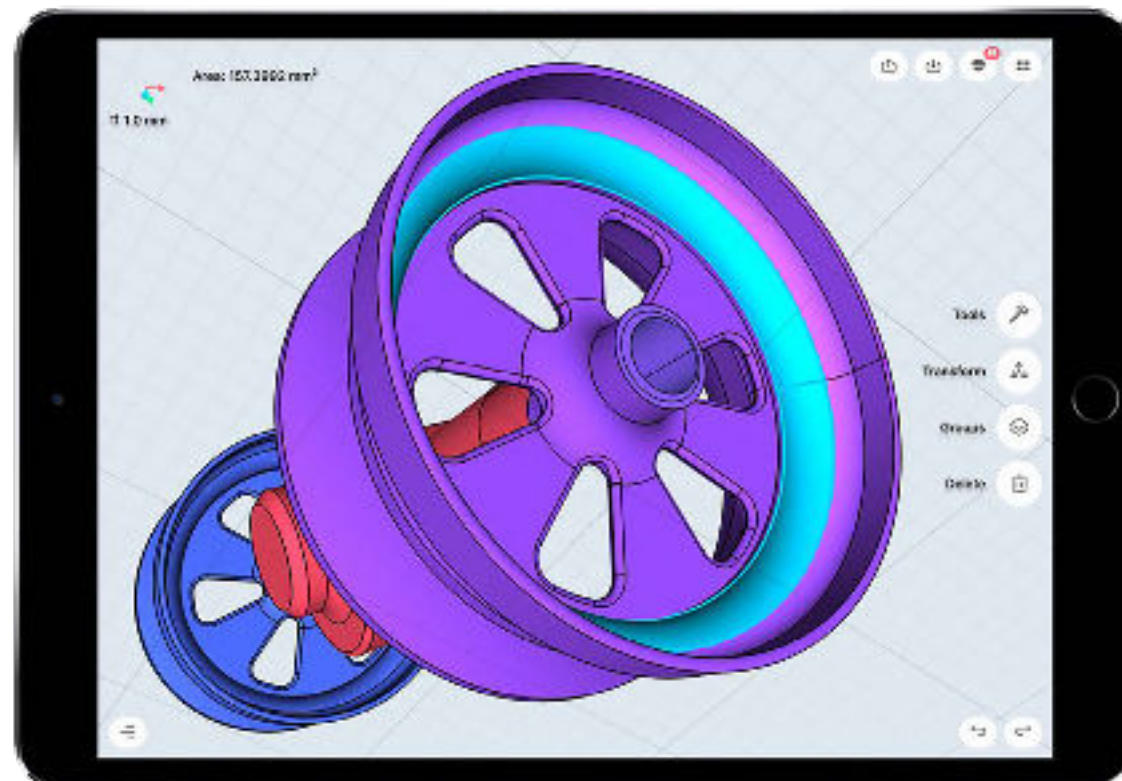
## Projektkompetenz – alles aus einer Hand.

Ob sichere Integration von iOS Devices oder effiziente Verwaltung mobiler Endgeräte: Um Sie bei Projekten bestmöglich zu beraten, arbeiten die Apple Spezialisten

Hand in Hand mit unseren Kompetenzteams für Netzwerk, Server und Storage, Software und Mobile Computing. Bei der Realisierung Ihrer Lösung profitieren Sie von unserer engen Zusammenarbeit mit den IT-Systemhäusern der Bechtle Gruppe.

## Wir unterstützen Sie bei folgenden Lösungsthemen:

- ✓ Mobiles Dokumentenmanagement
- ✓ Cisco Collaborations und Networking
- ✓ iPad in Schulen
- ✓ Branchenlösungen
- ✓ App-Entwicklung
- ✓ Mobile Device Management
- ✓ Apple Hardware
- ✓ Cisco Hardware
- ✓ 3rd-Party-Hardware und -Software
- ✓ Mobile Strategie
- ✓ Mobiles Dokumentenmanagement
- ✓ Branding
- ✓ Service/Garantie/Swap





# Mobility Services.

## MOBILE SOLUTIONS – GRENZENLOSE KOMMUNIKATION.

Die Art, wie wir zusammenarbeiten, wird sich in Zukunft stark verändern. Die Kommunikation und Erreichbarkeit der Mitarbeiter (Unified Communication), die Zusammenarbeit von global vernetzten Teams (Collaboration) und die Einbindung mobiler Mitarbeiter stellen Unternehmen und ihre IT vor große Herausforderungen.

Das Besondere: Der Arbeitsplatz der nächsten Generation lässt Daten, Sprache und Video zusammenwachsen. Dadurch ergeben sich völlig neue Möglichkeiten der Zusammenarbeit. Unternehmen, die sich jetzt darauf vorbereiten, sichern sich Wettbewerbsvorteile und sparen zudem Kosten.



### Die Vorteile der mobilen Kommunikation.

- ✓ Mitarbeiter haben überall und jederzeit Zugriff auf Informationen
- ✓ Kostenersparnis durch weniger Büroräume
- ✓ Mitarbeiter sparen Zeit, da sie nicht pendeln müssen
- ✓ Motivierte, gesündere und effizientere Mitarbeiter
- ✓ Teammeetings über Collaborationtools können jederzeit und überall stattfinden

Mit dem Competence Center Mobile Solutions verfügt Bechtle beim Thema Mobile Enterprise Management über breites Fachwissen und langjährige Projekterfahrung. Unsere Mobility-Experten und IT-Consultants beraten Sie in Bezug auf Apple Produkte und Lösungen zu aktuellen Technologien. Gemeinsam mit Ihnen entwickeln wir eine strategische Handlungsempfehlung und erstellen die optimale Strategie für Ihr Unternehmen.



### Design und Planung in fünf Schritten.

Nur mit der richtigen Strategie können Unternehmen auch später Vorteile aus der mobilen Kommunikation gewinnen. Mit unserem 5-Punkte-Mobility-Plan bieten wir eine integrierte Lösung, die das Management der Apple Endgeräte vereinfacht und maximalen Schutz bietet. Fünf Module ermöglichen dabei für jede Anforderung die passende Lösung.

- 1. Planung.**  
Als Erstes steht natürlich die Beratung im Vordergrund. Anschließend folgen ein Workshop und die abgeleitete strategische Handlungsempfehlung für Ihr Unternehmen.
- 2. Bereitstellung.**  
Nicht jedes mobile Gerät ist gleichermaßen für die mobile Kommunikation geeignet. Nach der optimalen Geräteauswahl, -beschaffung und -konfiguration werden die entsprechenden Geräte an Ihr Unternehmen ausgeliefert.
- 3. Management.**  
Enterprise Mobility Management (EMM), Mobile App Management (MAM) und Mobile Content Management (MCM) sorgen für eine sichere und effiziente Verwaltung der mobilen Geräte. Bonus: Dank Swap-Services, werden mobile Endgeräte schnell und unkompliziert ausgetauscht.
- 4. Schutz.**  
Gerade die mobile Kommunikation benötigt eine Umgebung, in der Ihre Unternehmensdaten geschützt sind. Dank Secure Network Access, Data Protection und Endpoint Protection, ist Ihr Unternehmen in sicheren Händen.
- 5. Support.**  
Mobility Support ist ein wichtiges Thema, vor allem bei Angestellten, die nicht im Unternehmen arbeiten. Mit Helpdeskservices und Remote-EMM-Support unterstützen wir Ihre Mitarbeiter, auch wenn sie unterwegs sind. Dank Garantieservices und Swap-Services (Gerätetausch), stehen wir Ihren Mitarbeitern stets zur Seite.





# Apple & Cisco.

## EINE STARKE PARTNERSCHAFT.

Apple und Cisco, wohlbekannte Größen in der IT-Welt, entwickeln mit ihrer Partnerschaft Lösungen für Sicherheit, Netzwerk und Zusammenarbeit, um Ihre Apple Geräte sicherer sowie leistungsfähiger zu machen und nebenbei noch dafür zu sorgen, dass Sie innerhalb Ihres Cisco Netzwerks noch besser Ihren Job erledigen können.

### Beschleunigung mobiler Transformation

Apple und Cisco entwickeln gemeinsam Lösungen für Sicherheit, Netzwerk und Zusammenarbeit, um für Apple-Geräte in allen Cisco Netzwerken eine sichere, leistungstarke Umgebung der Business-Klasse zu schaffen.



#### Wi-Fi.

Wi-Fi-Zugriff ist heute die wohl beliebteste Methode, Zugriff zum Unternehmensnetzwerk zu bekommen. Die Kombination allen Wissens der Mitarbeiter von Apple und Cisco über drahtlose Vernetzung und Mobilität sorgt für erstklassige Verbindungen in diesem Umfeld. Im Zusammenspiel wurde ein noch robusteres Wireless-Enterprise-Netzwerk entwickelt, das ein noch besseres Wireless-Erlebnis auf Apple Geräten ermöglicht.

Mit neuen Funktionen wie Wi-Fi-Optimierung für iOS, Fast Lane und Wi-Fi Analytics für iOS wird eine Vielzahl dieser Mehrwerte nativ in das Netzwerk und in die Betriebssysteme der Apple Geräte integriert. Benutzer profitieren von einem herausragenden Wireless-Erlebnis auf Apple Geräten nicht nur in der Nutzung, sondern – sollte doch einmal etwas schiefgehen – auch im Support!

#### Security.

Immer wichtiger werden die Themen mobile Mitarbeiter sowie mobile Nutzung von Cloud-Diensten. Auch außerhalb des Firmennetzes wird Sicherheit zur mehr als kritischen Komponente. Apple und Cisco arbeiten hier ebenfalls gemeinsam an der Sicherung Ihrer mobilen Businessumgebung, Reduzierung von Cyberrisiken und der Steigerung der Produktivität. Gemeinsam bieten Apple und Cisco ein Höchstmaß an Transparenz und Kontrolle für unternehmenseigene iOS Geräte. Apple und Cisco eröffnen Unternehmen auf diese Weise neue Möglichkeiten für die Einführung und das Management von iOS – unabhängig davon, ob das Gerät zu Hause, im Firmennetz, unterwegs im Café oder in der Bahn genutzt wird.

#### Collaboration.

Ideen werden heute nicht mehr von Einzelkämpfern zu erfolgreichen Lösungen entwickelt. Spezialisten arbeiten – teilweise weit im und außerhalb eines Unternehmens verstreut – in Teams zusammen.

Die Integration von Cisco Webex Teams und Meetings sowie Cisco Jabber in iOS ermöglicht eine herausragende Art der Kommunikation. Nutzen Sie Siri für Anrufe. Oder



nehmen Sie dank unserer neuesten Integrationen mit einem einfachen Antippen auf Kalenderbenachrichtigungen an Meetings teil und teilen Sie nahtlos Bildschirme und Inhalte. Zeigen Sie dreidimensionale Objekte einem weltweiten Team mit wenigen Klicks – eine völlig neue Art der Zusammenarbeit! Auch in Büroumgebungen trägt die Partnerschaft Früchte. In Meetingräumen können iOS Benutzer sich für eine noch komfortablere Zusammenarbeit über ihr iPhone oder iPad nahtlos mit Webex-Geräten verbinden und arbeiten mit glasklaren Audio- und Videomeetings, die für Ihr Unternehmen den Unterschied machen können.





# iPad & iPhone Lösungen – die perfekte Ergänzung.

## MOBILE SOLUTIONS – GRENZENLOSE KOMMUNIKATION.

iPads und iPhones sind heutzutage aus dem Businessalltag nicht mehr wegzudenken. Sie bieten Ihren Mitarbeitern die notwendige Flexibilität und steigern die Produktivität – zu jeder Zeit und an jedem Ort. Zahlreiche Businessapplikationen ermöglichen Managern, Vertrieb und Wissensarbeitern innovative Einsatzmöglichkeiten. Als zertifizierter Partner kann Sie Bechtle bei der sicheren Integration von mobilen Endgeräten in Ihrem Unternehmen begleiten.

### Integration von eigenen und beruflichen Mobilgeräten.

Mobil arbeitende Angestellte benötigen die richtigen produktiven Tools auf ihren Apple Geräten. Da diese Benutzer auch ihre eigenen Geräte für private und berufliche Zwecke nutzen möchten (BYOD – Bring Your Own Device), ste-

hen IT-Abteilungen vor großen Herausforderungen, was Sicherheit und Kompatibilität angeht. Verhindern kann man diese Entwicklung leider nicht. Aber man kann sich rechtzeitig darauf vorbereiten. Die Spezialisten aus dem Bechtle Competence Center Mobile Solutions können Ihnen helfen, in diese Ära einzusteigen und Ihr Unternehmen risikolos durch Mobiltechnologie voranzubringen.

### Mobility Management leicht gemacht.

Unternehmen, die mobile Endgeräte in ihrem Unternehmen einsetzen, benötigen auch ein umfassendes Management der mobilen Einheiten. Vor allem die sichere Integration ins Firmennetzwerk, die Einhaltung der Compliance-Richtlinien und die Einrichtung der passenden IT-Infrastruktur müssen gewährleistet werden.

Das Bechtle Competence Center Mobile Solutions hat sich diesen Herausforderungen gestellt und innovative Mobility Services entwickelt, die diesen Businessanforderungen gerecht werden:

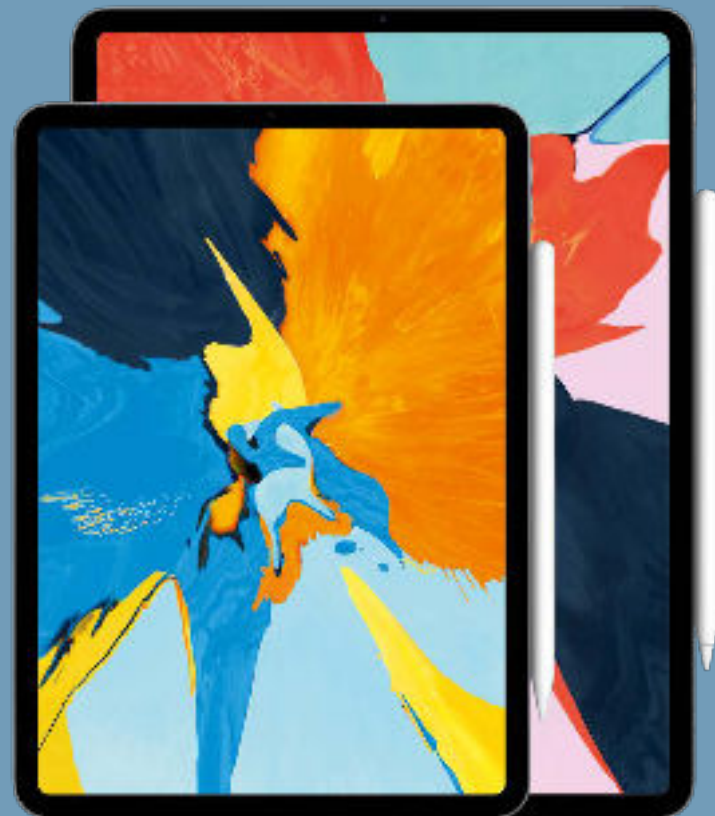
- ✓ Enterprise Mobility Management (EMM)
- ✓ Mobile Application Management (MAM)
- ✓ Mobile Content Management (MCM)

Der Schwerpunkt dieser Services liegt in der sicheren Integration und Anbindung sowie dem effizienten Management mobiler Endgeräte. Zertifizierte Mobile-Solutions-Experten betrachten das Thema ganzheitlich und beleuchten Aspekte wie Security, Compliance, Policies sowie den Zugriff auf Unternehmensdaten.

Das Besondere: Durch EMM, MAM und MCM entsteht eine sichere, skalierbare Architektur, bei der vor allem die Benutzererfahrung des Users im Vordergrund steht. Darüber hinaus bietet das Bechtle Competence Center Mobile Solutions folgende Angebote und Services:

- ✓ Beratung und Workshops
- ✓ Infrastrukturanalyse
- ✓ Beratung und Vertrieb unterschiedlicher EMM-Lösungen
- ✓ Installation, Administration und Schulung zu EMM-Lösungen
- ✓ Sichere Einbindung mobiler Endgeräte in die Unternehmens-IT
- ✓ Installation und Beratung für ergänzende Produkte
- ✓ Projektbegleitung
- ✓ Schulungen
- ✓ Anwendungsentwicklung mobiler Lösungen
- ✓ Service- und Wartungsverträge

Die Bechtle Spezialisten unterstützen ihre Kunden bei der Anbindung, dem Betrieb und der Verwaltung mobiler Endgeräte und setzen dabei auf Produkte wie auch auf Lösungen der Marktführer. Als IT-Partner richtet sich Bechtle konsequent nach den Unternehmenszielen seiner Kunden aus. Der 24-Stunden-Support und ein Rundum-sorglos-Paket erleichtern zudem die Integration der Endgeräte in den Arbeitsprozess.





# Bechtle MDM-Hosting.

## DIE SKALIERBARE MDM-LÖSUNG FÜR DEN BILDUNGSBEREICH!

Um Neue Medien in den Unterricht zu integrieren und erlebbar zu machen, hat das Bechtle Competence Center Mobile Solutions ein einfaches und skalierbares MDM-Baukastensystem entwickelt. Das speziell auf Schulen zugeschnittene Lösungsangebot bietet Ihnen einen unkomplizierten Ansatz, Ihre ersten Geräte in Betrieb zu nehmen oder eine große Anzahl von Endgeräten an Ihrer Schule mit wenig Aufwand zu verwalten.

### Technik.

Auch Ihre bestehende IT lassen wir nicht im Stich. Auf dem Weg zur Integration der MDM-Lösung werden Sie von unserem Competence Center Mobile Solutions ausführlich begleitet und auf die erste Inbetriebnahme Ihrer Apple Endgeräte vorbereitet. Wichtige Gegebenheiten vor Ort werden gemeinsam mit Ihnen beleuchtet und ein optimaler Ablaufplan für Sie erstellt.

### Apple Profile Manager.

#### Kostengünstig, einfach, made by Apple.

Das Mobile Device Management von Apple. Für all diejenigen, denen die lokale Administration via Apple Configurator 2 nicht mehr ausreicht, bietet der Profile Manager einen kostengünstigen Einstieg in die Verwaltung von iOS und macOS Geräten. Dank der übersichtlichen Administrationskonsole können Sie iOS Geräte spielend einfach vorbereiten, konfigurieren und an Ihre Kollegen ausgeben. Die Verwaltung erfolgt dabei zentral und von überall, sodass die Geräte nicht mehr lokal an einen Mac angeschlossen werden müssen. Die nahtlose Integration erlaubt die Anbindung von Apple Business Manager und VPP und unterstützt bei der Verwaltung der mobilen Geräte. Neben den Funktionen des Profile Managers bietet die macOS Server-App weitere Funktionalitäten wie zum Beispiel den Caching Server, der die Bereitstellung von Updates und Apps in Umgebungen mit geringer Internetgeschwindigkeit vereinfacht und beschleunigt.

### Jamf Pro.

Neue Möglichkeit für Ihre Schule, made by Jamf Pro. Jamf ist eine branchenführende MDM-Lösung. Geben Sie Ihren Mitarbeitern die Tools zur Hand, die sie benötigen, um bei der Arbeit mehr positive Aha-Erlebnisse zu erfahren.

Jamf Pro (früher Casper Suite) automatisiert für Sie die Geräteverwaltung und steigert die Produktivität und Kreativität der Endanwender. Es handelt sich um das MDM-Tool, das IT-Profis und die von ihnen unterstützten Benutzer gleichermaßen begeistert, denn es bietet ein zentrales Endgerätemanagement für Apple Geräte. Indem sich Jamf auf Apple konzentriert, liefert Jamf eine branchenführende MDM-Lösung, die Ihre Anwender beim Umgang mit iPad und iPhone unterstützt. Mit Jamf Pro vermeiden wir Enttäuschungen und nervige Begrenzungen in der Leistungsfähigkeit anderer Plattformen und liefern Power genau da, wo sie am meisten gebraucht wird. Jamf unterstützt dabei, kreative Ideen zum Leben zu erwecken, genau dort, wo man sie braucht.

### Jamf Hosting.

Der unkomplizierte Einstieg in Ihre MDM-Lösung. Die Lösung kann selbstverständlich klassisch in Ihrer IT-Infrastruktur installiert werden. Als interessante Alternative bietet Bechtle die Lösung gehostet in unserem Rechenzentrum in Friedrichshafen an. Das Bechtle Rechenzentrum bietet alle Sicherheitsmaßnahmen, die für einen sicheren Betrieb notwendig sind. Dazu gehören z. B. Server und Speicherredundanz, mehrere Brandabschnitte und entsprechend ausgelegte Kommunikationsleitungen. Das bedeutet: Bechtle kümmert sich um den kompletten, sicheren Betrieb der Lösung. Der IT-Aufwand für Ihre Einrichtung reduziert sich auf ein Minimum. Wir beraten Sie gerne, um für Sie das passende Lösungsdesign zusammenzustellen, und unterstützen Sie beim täglichen Einsatz.

# Zukunftsfähige App-Lösungen für Ihr Unternehmen.

Insellösungen, Eigenentwicklungen, doppelte Datenhaltung und die fehlende Abbildung von Prozessen – das sind nur einige der großen Herausforderungen, wenn es um eine effektive Unterstützung von Geschäftsprozessen durch die IT geht. Daher sind leicht zu integrierende, zukunftssichere Lösungen gefragt, die unternehmensspezifische Geschäftsprozesse strukturiert abbilden, die Mitarbeiterproduktivität erhöhen und Daten in Echtzeit für Unternehmensentscheidungen zur Verfügung stellen. Gemeinsam mit führenden Herstellern, bietet Bechtle auf Ihr Unternehmen zugeschnittene integrierte Lösungen an, die alle Geschäftsprozesse berücksichtigen – von der Konstruktion über das Rechnungswesen bis hin zum Marketing und Vertrieb. Im Folgenden finden Sie eine Auswahl unserer Partner und deren Lösungen, wenn es darum geht, Geschäftsprozesse durch individuelle App-Lösungen zu mobilisieren:

## **Showpad – Showpad-Vertriebslösung.**

Mit Showpad können Sie als Unternehmen Ihre iPads in Hilfsmittel für den Vertrieb und für beliebige Präsentationen verwandeln. Das System ermöglicht eine kontrollierte Verteilung der Inhalte, die so jederzeit aktuell sind und den Branding-regeln des Unternehmens entsprechen, und es gewährt detaillierte Einblicke in die Nutzung der Daten. Die Plattform ist ein Gewinn für Vertriebsmitarbeiter, Vertriebs- und Marketingmanager ebenso wie für Kunden.

## **Provantis – ZEP.**

ZEP steht für Zeiterfassung für Projekte und ist die seit dem Jahr 2000 bewährte webbasierte Lösung für projektorientiertes Arbeiten. Mit ZEP erfassen Sie und Ihre Beschäftigten die geleisteten Arbeitszeiten zeitnah auf die entsprechenden Projekte, die ihnen zugewiesen sind. Um ZEP zu nutzen, verwenden Sie einen der gängigen Browser an Ihrem Arbeitsplatz und die ZEP-App zur mobilen Zeiterfassung mit iPhone oder iPad. Oder Sie starten die Zeiterfassung ganz bequem Antippen Ihrer Apple Watch.

## **SAGE – Sage Live.**

Sage Live ermöglicht eine flexible und mobile Buchhaltung. Analysieren Sie die Daten Ihres Unternehmens in Echtzeit und führen Sie Genehmigungen jederzeit und von überall durch. Ihre Verkaufs-, Finanz-, CRM- und Betriebsdaten sind in einem zentralen, mobilen Hub abrufbar – ganz gleich, ob Sie gerade im Büro sind oder unterwegs. Profitieren Sie von der zuverlässigen Cloud-Infrastruktur. So haben Sie nicht nur jederzeit Ihre Transaktionen im Blick, sondern Sie können auch Rechnungen und Berichte erstellen, wenn Sie gerade nicht im Büro sind. Zudem können Sie Ihre bevorzugten mobilen und Web-Apps integrieren.

## **TeamDrive – TeamDrive Sync & Share-Lösung.**

Nutzen Sie die Vorteile einer einfach zu bedienenden TeamDrive Sync & Share-Lösung in der Cloud oder on-premise auf Ihrer Hardware. TeamDrive ist skalierbar, zuverlässig und lässt sich einfach an Ihren Bedürfnissen anpassen. Mit TeamDrive haben Ihre Mitarbeiter einen sicheren Ort für ihre Daten – und Sie behalten die Kontrolle. Teilen Sie Ihre Daten mit höchstem Komfort: Sie arbeiten gemeinsam an Dokumenten und überblicken jede Änderung, zu jeder Zeit – bei freier Serverwahl. Und durch die iPhone und iPad App immer und überall.

## **FINALCAD – FINALCAD CAD-Lösung.**

FinalCAD ist eine innovative mobile CAD-Lösung für den gesamten Lebenszyklus eines Gebäudes. Und das für den Auftragnehmer, den Generalunternehmer, Bauleiter und Architekten.





Ihr starker IT-Partner.  
Heute und morgen.



# Zukunftsstark hat viele Seiten. Das Unternehmen Bechtle.

Mit 70 IT-Systemhäusern in Deutschland, Österreich und der Schweiz sowie IT-Handelsgesellschaften in 14 Ländern Europas sind wir nah dran an unseren Kunden. Die Kombination aus Direktvertrieb von IT-Produkten und umfassenden Systemhausdienstleistungen macht Bechtle zum zukunftsstarken IT-Partner für Mittelstand, Konzerne und öffentliche Auftraggeber. Regional vor Ort, in Europa und weltweit durch IT-Allianzpartner auf allen Kontinenten.

Als umsetzungsstarker Dienstleister für zukunftsfähige IT-Architekturen ist uns die klassische IT-Infrastruktur so wichtig wie die aktuellen Themen Digitalisierung, Cloud, Mobility, Security und IT als Service.

Mehr als 70.000 Hardware- und Softwareprodukte sind über Onlineshop, auf kundenindividuellen E-Procurement-Plattformen und per Telesales verfügbar. Konzernweit befassen sich zudem Experten in 47 Competence Centern mit einer breiten Vielfalt beratungsintensiver IT-Themen. Ganz neu für unsere Kunden ist das Bechtle Clouds Portal zum einfachen Administrieren von Cloud-Services.

Ein umfassender IT-Lifecycle heißt auch, dass wir uns mit professionellem IT-Remarketing um eine wirtschaftliche Weiterverwertung gebrauchter IT kümmern. Und wenn es um intelligente Finanzierungsleistungen geht, sind wir mit Bechtle Financial Services AG zur Stelle. Heute und morgen.

Bechtle AG  
Bechtle Platz 1, 74172 Neckarsulm  
Telefon +49 (0) 7132 981-1600

[kontakt@bechtle.com](mailto:kontakt@bechtle.com)  
[bechtle.com](https://www.bechtle.com)

# EINFACH. DIGITAL.

Bechtle ist Ihr starker Partner rund um das Thema Apple im Unternehmen. Als IT-Dienstleister wissen wir, vor welche Herausforderungen Sie die Digitalisierung stellt. Mit 70 IT-Systemhäusern europaweit sind wir nah dran an unseren Kunden. Die Kombination aus Direktvertrieb von IT-Produkten mit umfassenden Systemhausdienstleistungen macht Bechtle zum zukunftsstarken IT-Partner für Ihr Unternehmen.

Wir unterstützen Sie dabei, betriebswirtschaftliche Prozesse passgenau mit zukunftsfähiger Technologie zu verbinden. Im Mittelpunkt steht dabei immer Ihr Anspruch. Profitieren Sie von unseren starken Bechtle Services:

- Beratung und Workshops
- Infrastrukturanalyse
- Beratung und Vertrieb
- Sichere Einbindung mobiler Endgeräte in die Unternehmens-IT
- Installation und Beratung für ergänzende Produkte
- Projektbegleitung
- Schulungen
- Anwendungsentwicklung mobiler Lösungen
- Service- und Wartungsverträge

Bechtle AG  
Bechtle Platz 1, 74172 Neckarsulm  
Telefon +49 (0) 7132 981-1600

[kontakt@bechtle.com](mailto:kontakt@bechtle.com)  
[bechtle.com](https://www.bechtle.com)

Ihr starker IT-Partner.  
Heute und morgen.

