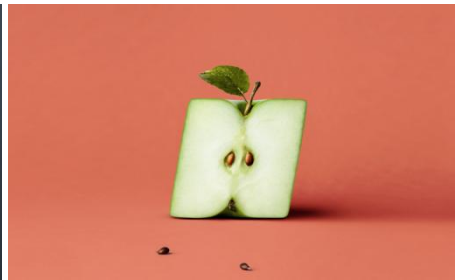
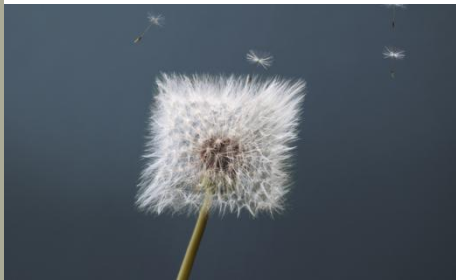


UNTERNEHMENSPRÄSENTATION GESCHÄFTSERGEBNISSE 2011



Herzlich willkommen zur DVFA-Analystenkonferenz
Frankfurt, 15. März 2012

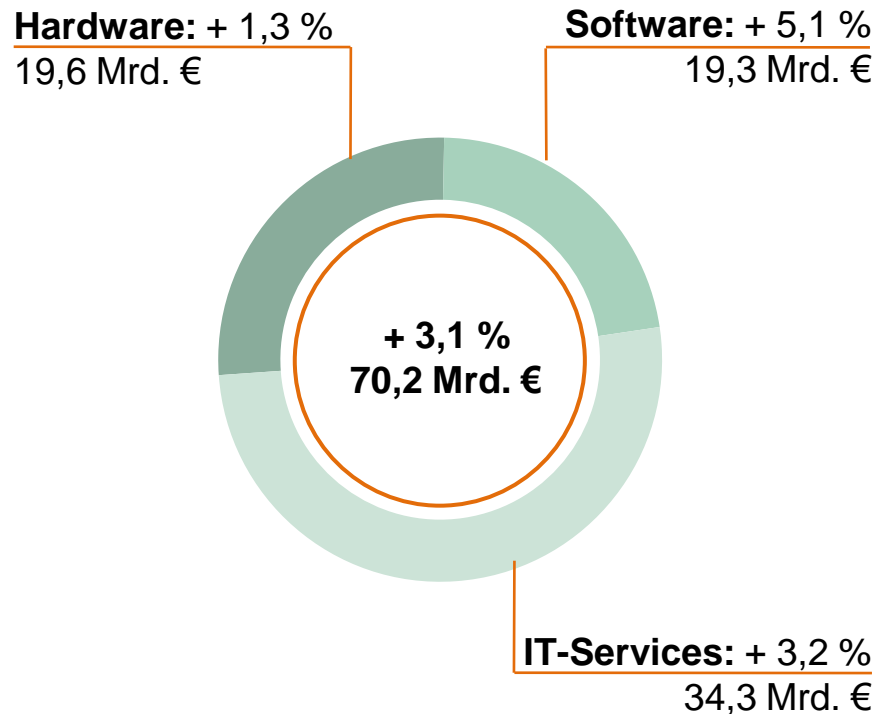
2011 – ERNEUT EIN REKORDJAHR FÜR BECHTLE – Nicht nur bei Umsatz und Ertrag



- Fokus Networking Solutions und Virtualisierung
- Führend bei Zertifizierungen und Verbesserung der Partnerstatus
- Ausbau Managed Services und klare Ausrichtung auf Cloud Computing
- Segmentübergreifende Zusammenarbeit weiter verbessert
- Technologische und regionale Verstärkung der Gruppe

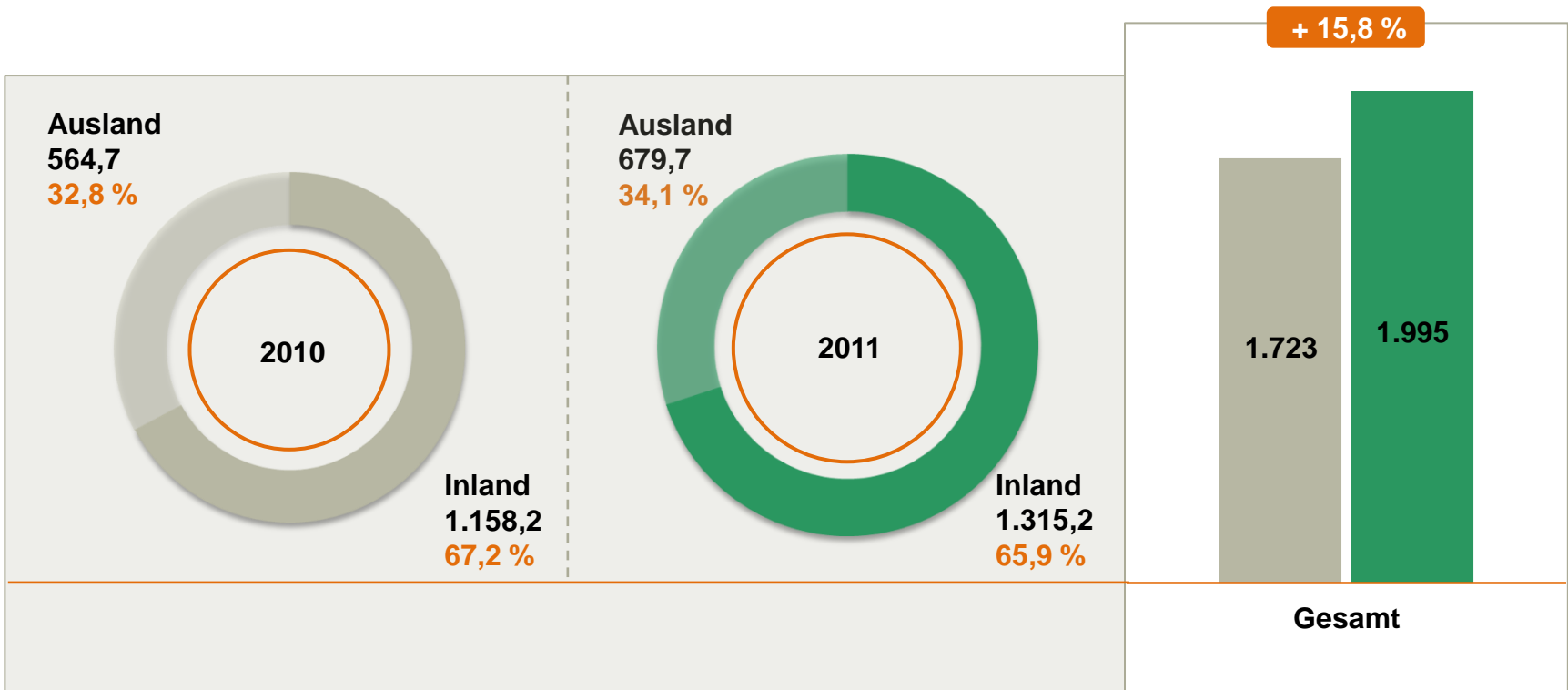
- Entwicklung IT-Gesamtmarkt 2011 in Deutschland : + 3,1 %
- Schwaches Gesamtbild im europäischen IT-Markt
- Software legte in Deutschland mit plus 5,1 % überproportional zu
- Zuwachs im Dienstleistungsgeschäft bei Industrie und vor allem auch bei öffentlichen Auftraggebern

➔ **Bechtle nutzte konsequent den konjunkturellen Rückenwind und die sich daraus ergebenden geschäftlichen Chancen**



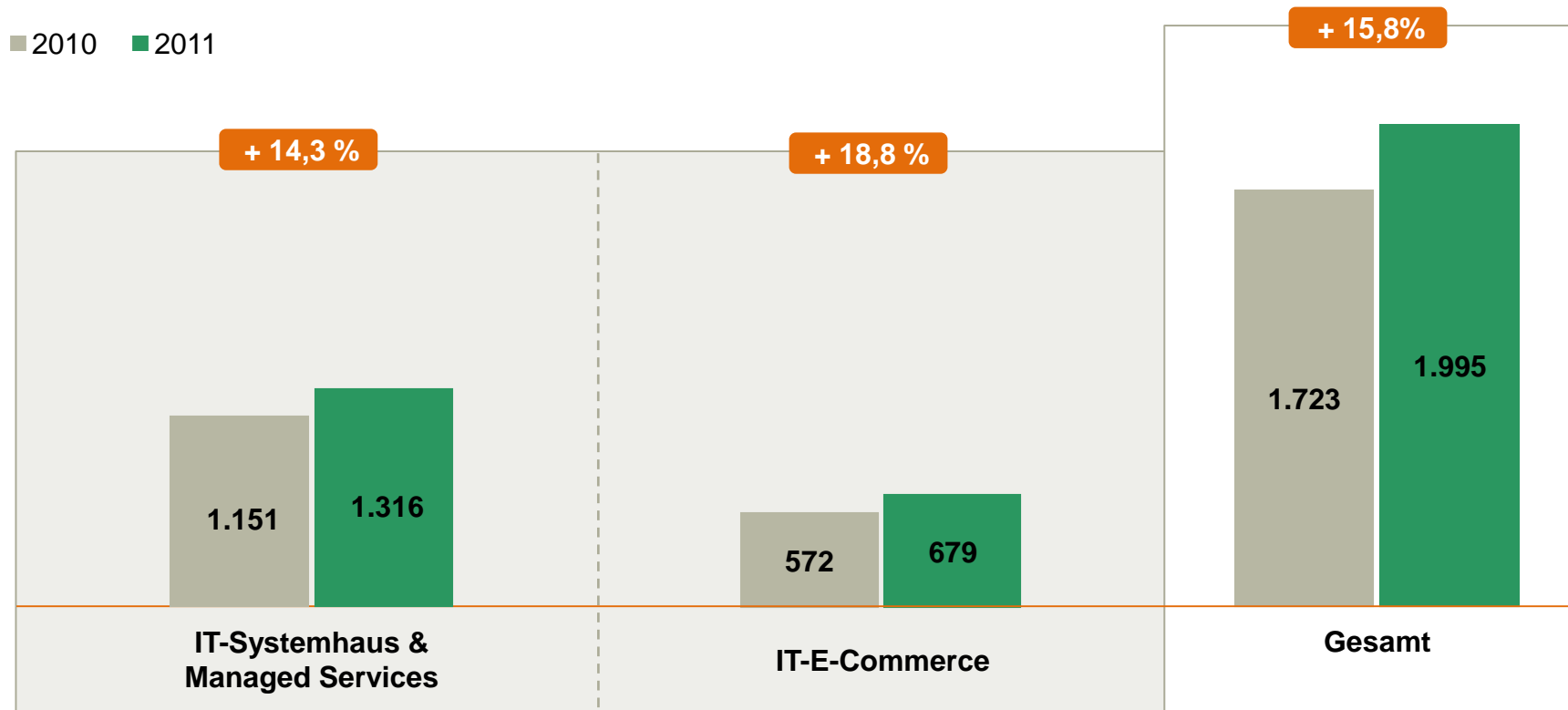
Quelle: BITKOM (März 2012)

KONZERNUMSATZ – Nach Regionen 2011 vs. 2010



➤ **Bechtle profitiert deutlich von der Investitionsbereitschaft in die IT-Branche und wächst signifikant stärker als der Gesamtmarkt.**

UMSATZENTWICKLUNG – Nach Segmenten 2011 vs. 2010



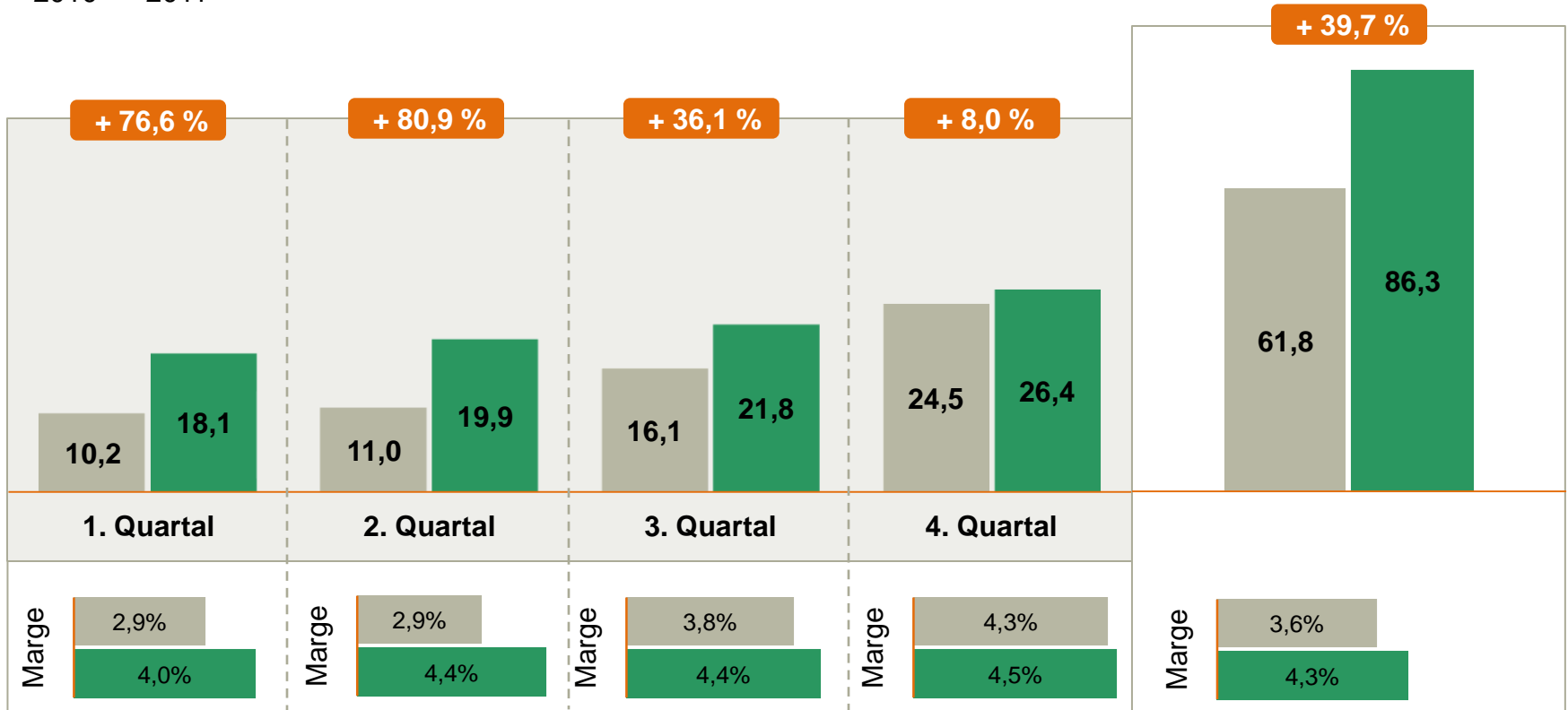
[in Mio. €]

➤ **Überdurchschnittliches Wachstum in beiden Geschäftssegmenten.**

ERGEBNISENTWICKLUNG (EBT) – Im Jahresverlauf 2011 vs. 2010



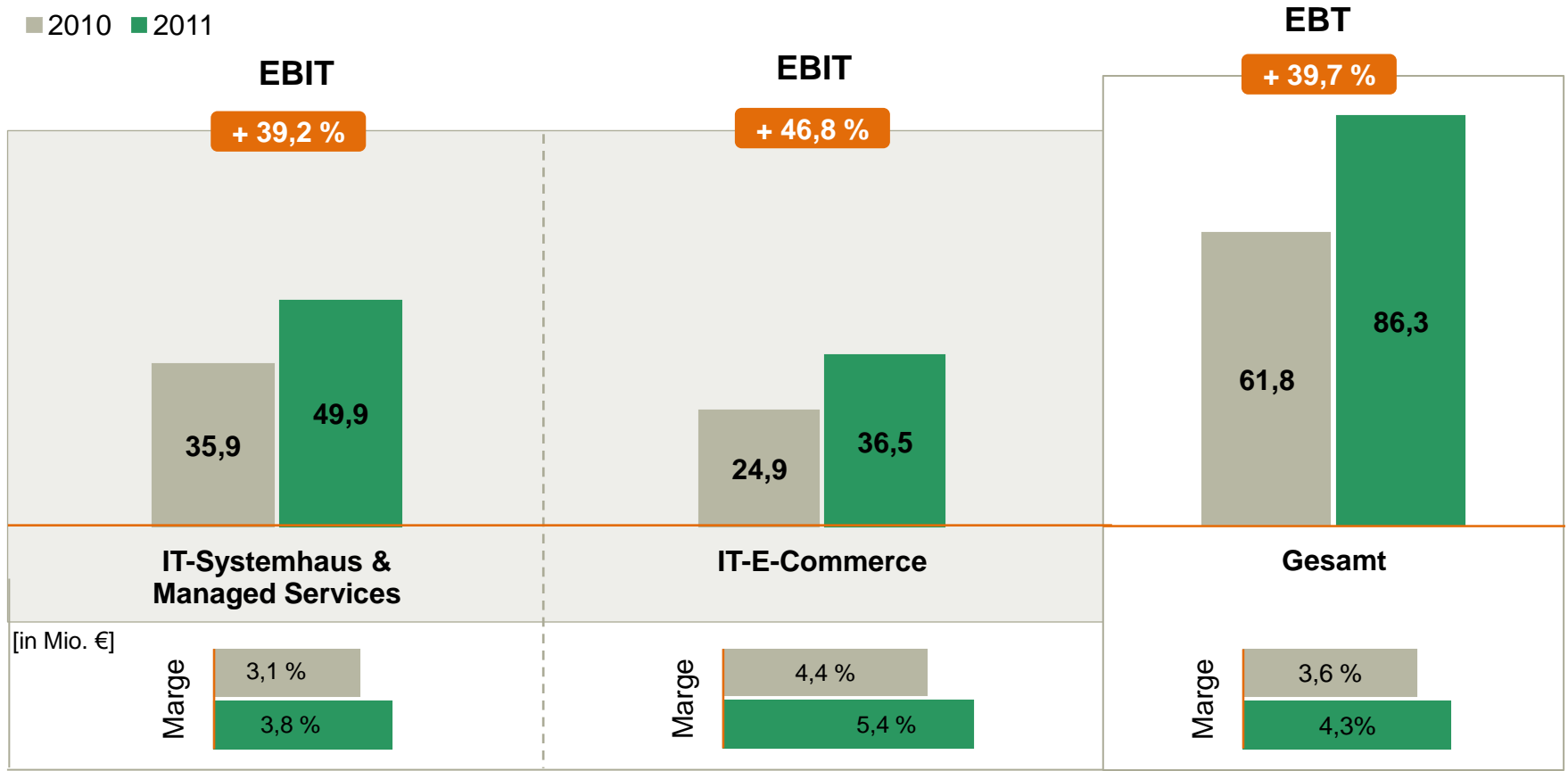
■ 2010 ■ 2011



[in Mio. €]

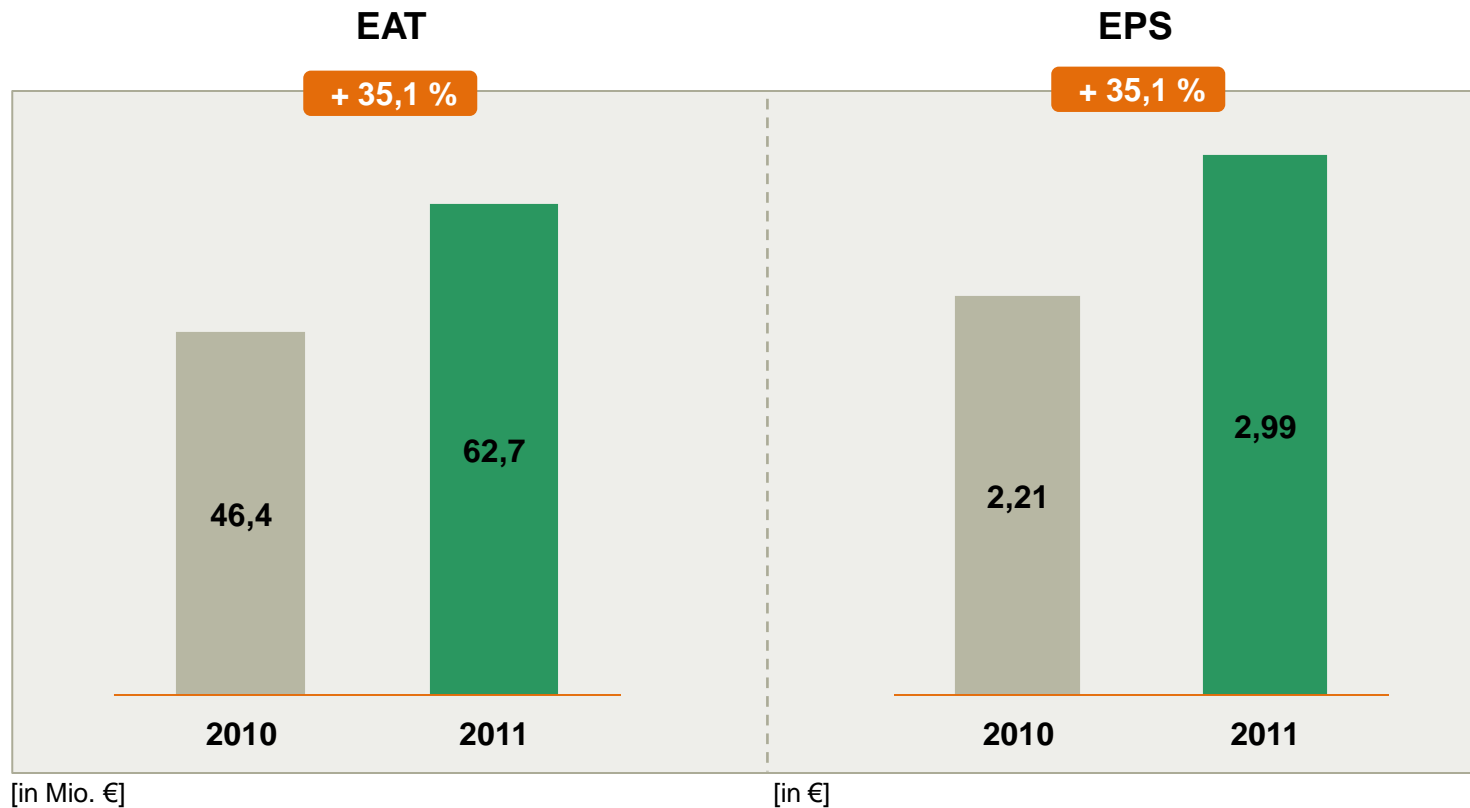
➤ **Kontinuierliche Steigerung der Ergebnisse im Jahresverlauf.**

ERGEBNISENTWICKLUNG – Nach Segmenten 2011 vs. 2010



➤ **EBIT in beiden Segmenten auf Rekordniveau |
Spürbare Verbesserung der operativen Margen.**

EAT UND EPS – 2011 vs. 2010

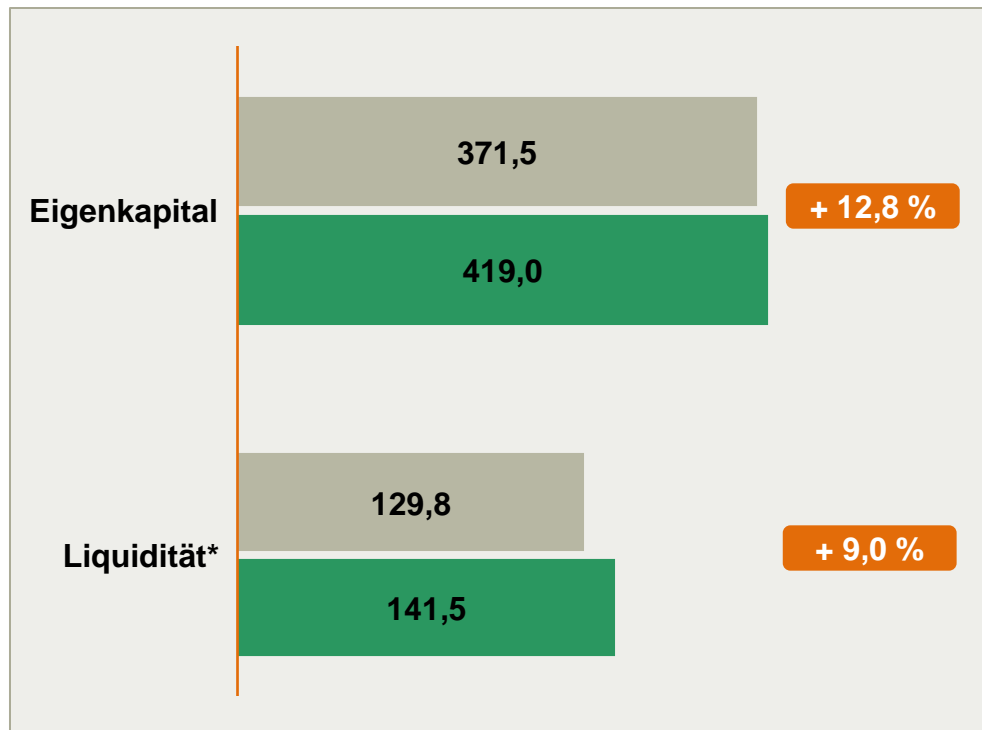


➤ **Überdurchschnittliche Ergebnisverbesserung.**

AUSGEWÄHLTE BILANZKENNZAHLEN – 2011 vs. 2010



■ 31.12.2010 ■ 31.12.2011



[in Mio. €]

[* inkl. Geld- und Wertpapieranlagen]

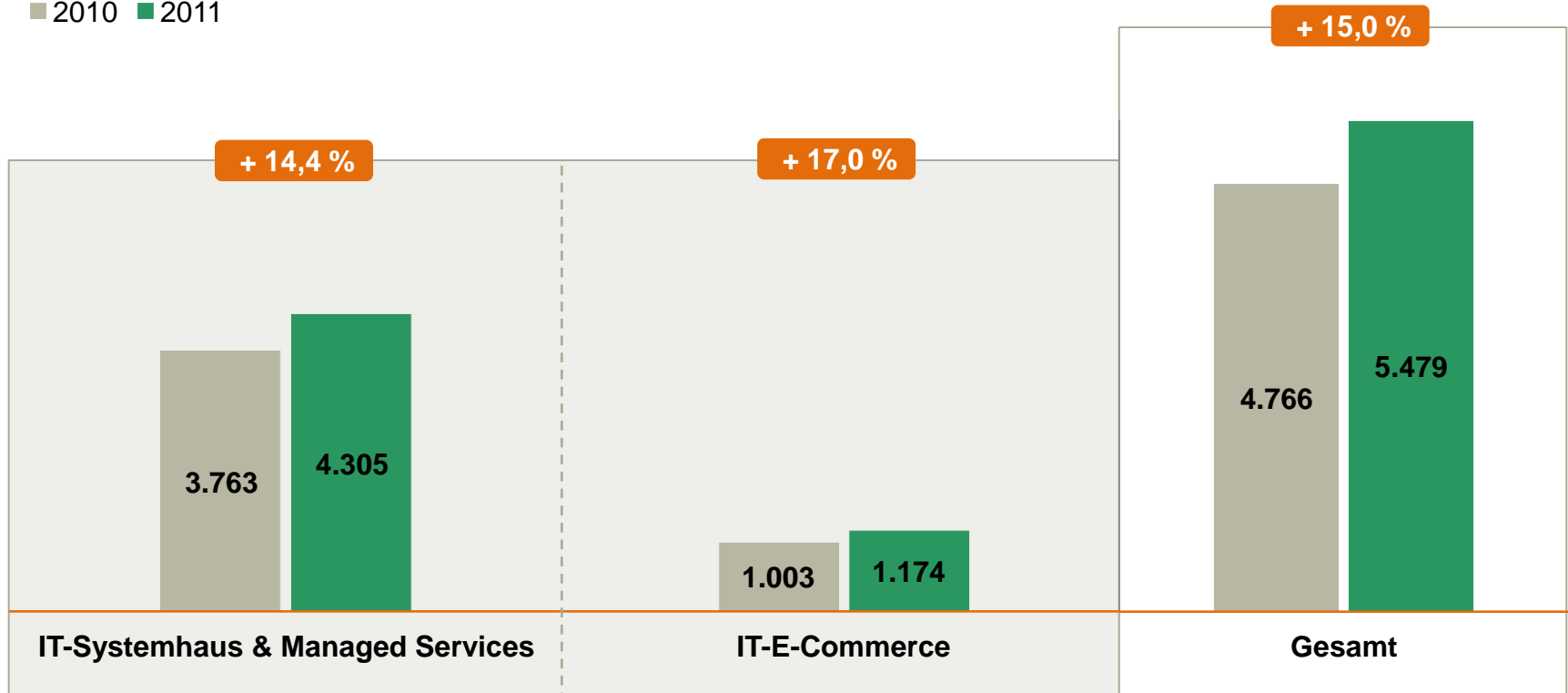
		2011	2010
Eigenkapitalrendite	%	17,3	14,2
Gesamtkapitalrendite	%	9,8	8,7
ROCE	%	25,2	21,0

➤ **Solide Eigenkapitalquote von 52,2 % und komfortables Liquiditätspolster geben ausreichend Spielraum für künftiges Wachstum.**

MITARBEITERENTWICKLUNG – Nach Segmenten 2011 vs. 2010



■ 2010 ■ 2011

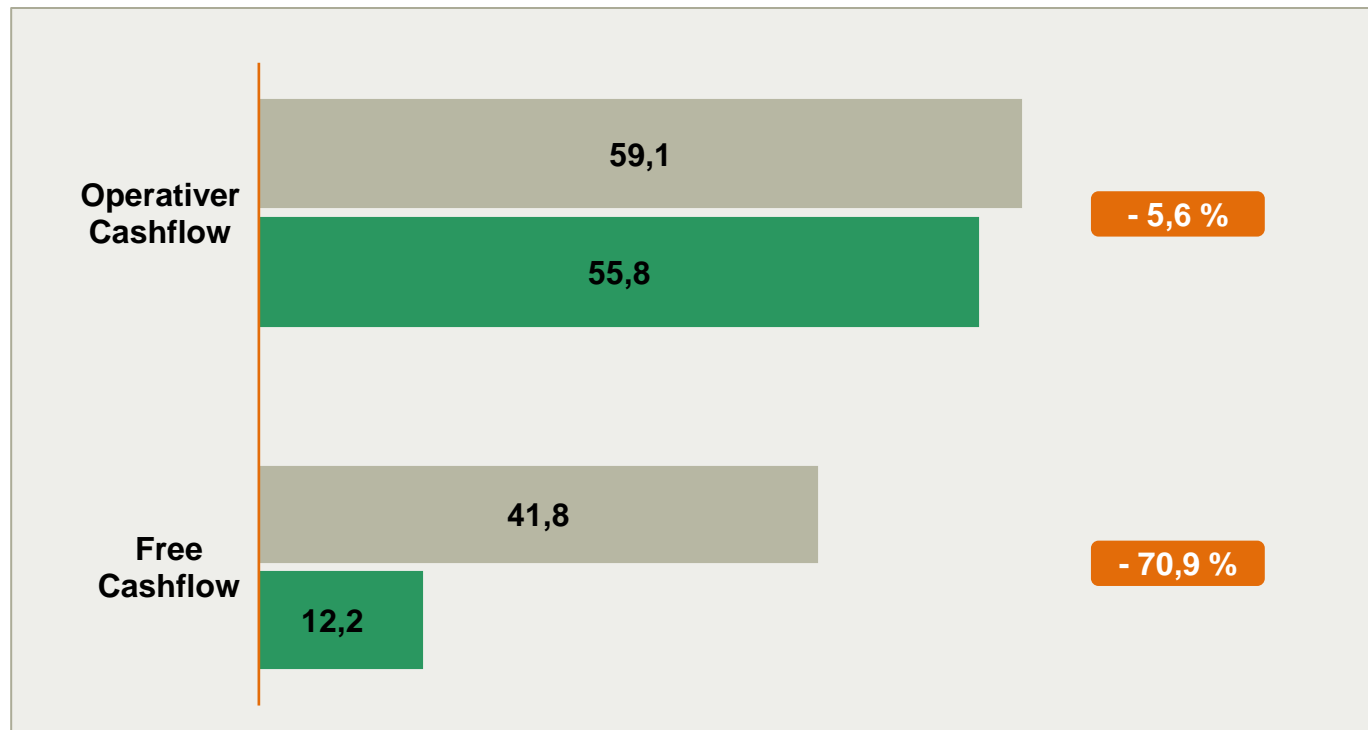


➤ **Aktuell über 400 ausgeschriebene Stellen.**

AUSGEWÄHLTE FINANZKENNZAHLEN – 2011 vs. 2010



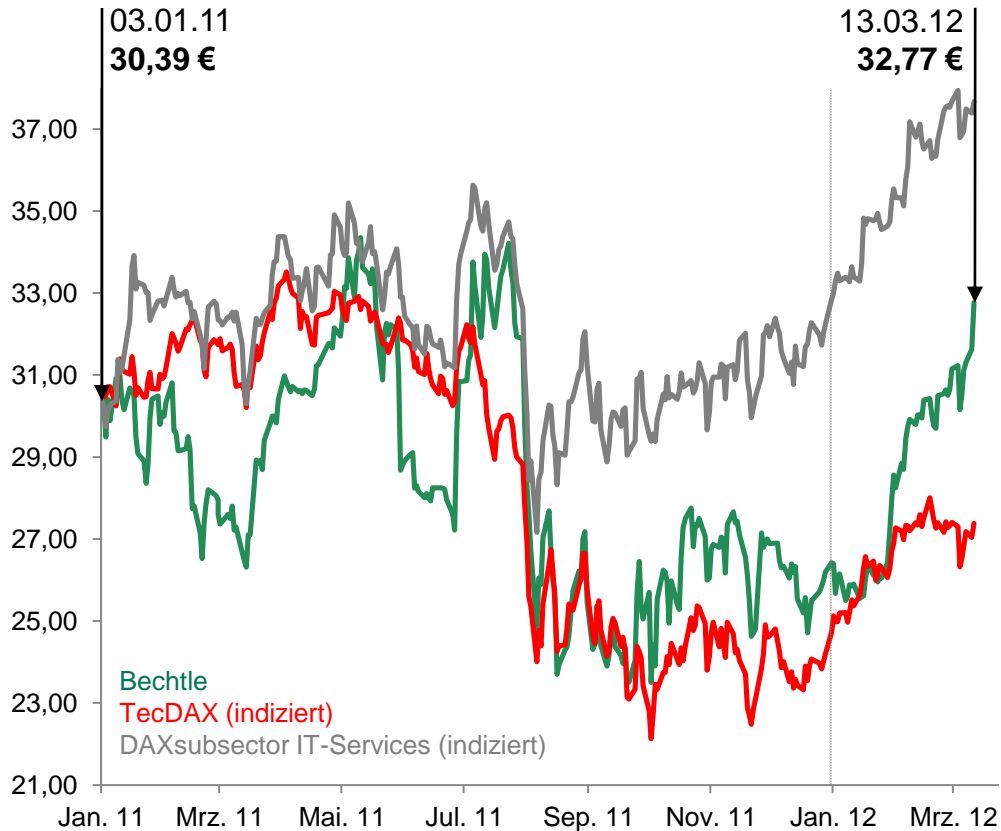
■ 2010 ■ 2011



[in Mio. €]

➤ **Akquisitionstätigkeit und Investitionen beeinflussen Cashflow.**

BECHTLE-AKTIE – Kursentwicklung



Börsendaten (zum 13.03.12)

Marktkapitalisierung 688,17 Mio. €

Dividende 2011¹⁾ 1,00 €

Dividendenrendite²⁾ 3,8 %

Ausschüttungsquote 33,5 %

Performance

- Bechtle 7,8 %

- DAX 0,1 %

- TecDAX – 9,9 %

- DAXsubsector 24,0 %

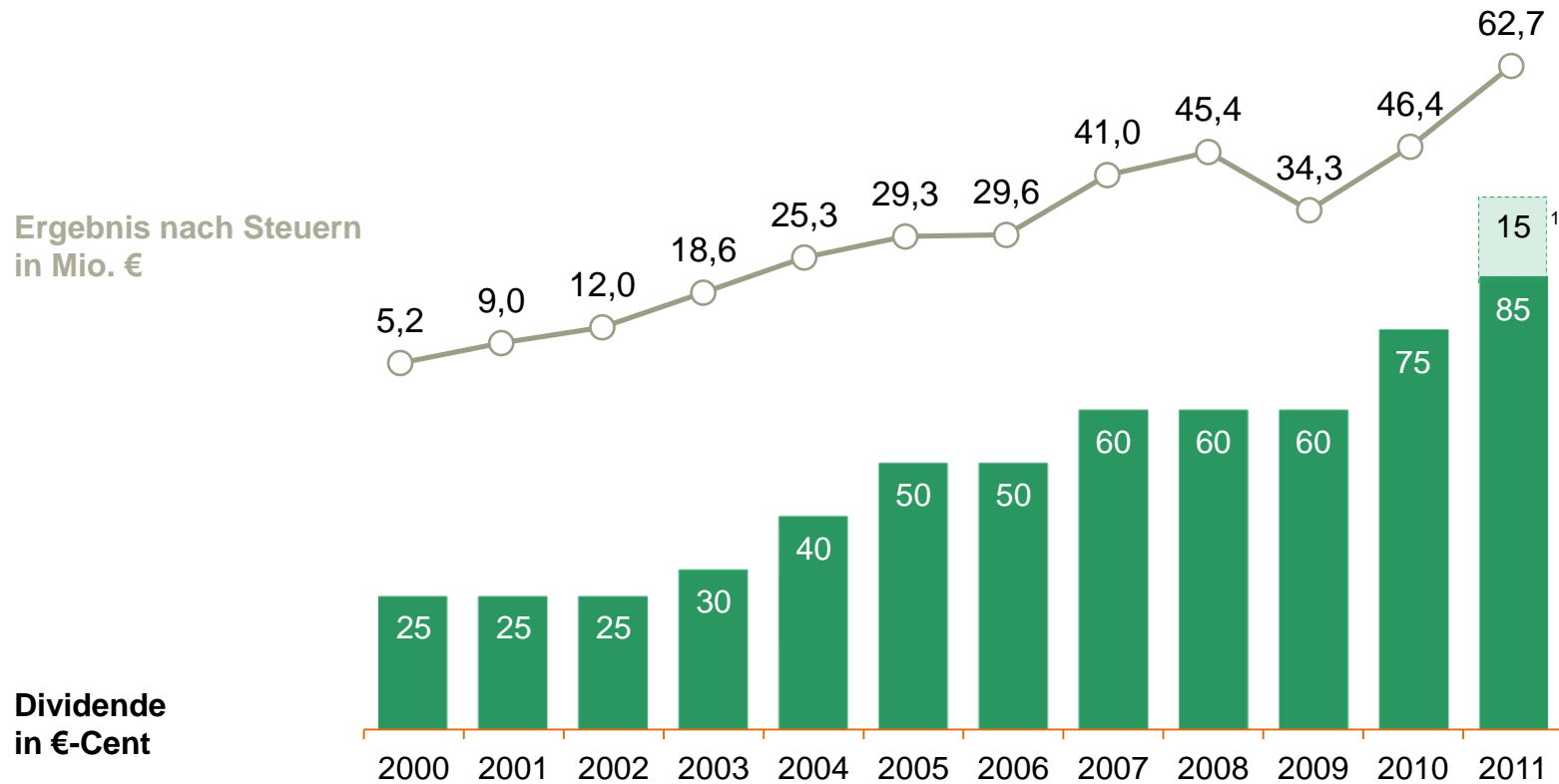
IT-Services

¹⁾ Vorschlag an die Hauptversammlung

²⁾ Dividende in Relation zum Jahresschlusskurs

➤ **Aktienkurs zeichnet gute Geschäftsentwicklung nach.**

DIVIDENDENPOLITIK – seit Börsengang



¹ Vorschlag an die Hauptversammlung

➤ **Verlässliche Ausschüttungspolitik und kontinuierliche
Steigerung der Dividende | Dividendenrendite 3,8 %.**

- Das Unternehmen hat seine geschäftlichen Chancen hervorragend genutzt, sich signifikant besser entwickelt als der IT-Gesamtmarkt und weitere Marktanteile gewonnen.
- In den beiden zurückliegenden Geschäftsjahren hat Bechtle den Umsatz um 616 Mio. € (+ 45 %) gesteigert und das Ergebnis nahezu verdoppelt (+ 43 Mio. €).
- Der Konzern ist bei den technologisch entscheidenden Trendthemen mit dem eigenen Lösungsportfolio sehr gut aufgestellt.
- Dem Fachkräftemangel begegnen wir mit gezielten Entwicklungsprogrammen, Qualifizierungsmaßnahmen und einer Ausbildungsoffensive.

 **Das Fazit zum Geschäftsjahr 2011 fällt uneingeschränkt positiv aus!**

Umfeld:

- Entwicklung IT-Markt in der DACH-Region 2012: + 3,6 % / 83,4 Mrd. €
- BITKOM Einschätzung des IT-Markts Deutschland 2012:
 - Gesamt 72,4 Mrd. € (+3,1 %)
 - Hardware 20,6 Mrd. € (+3,0 %)
 - Software 17,0 Mrd. € (+4,4 %)
 - Services 34,9 Mrd. € (+2,5 %)

Bechtle:

- Komfortable Liquiditätsausstattung zur Finanzierung des weiteren Wachstums
- Stärkung der Wettbewerbsposition und Marktanteilsgewinne
- Zukunftsinvestitionen werden sich langfristig auszahlen
- Ziel 2012: Rekordwerte aus dem Vorjahr bei Umsatz und Ertrag übertreffen

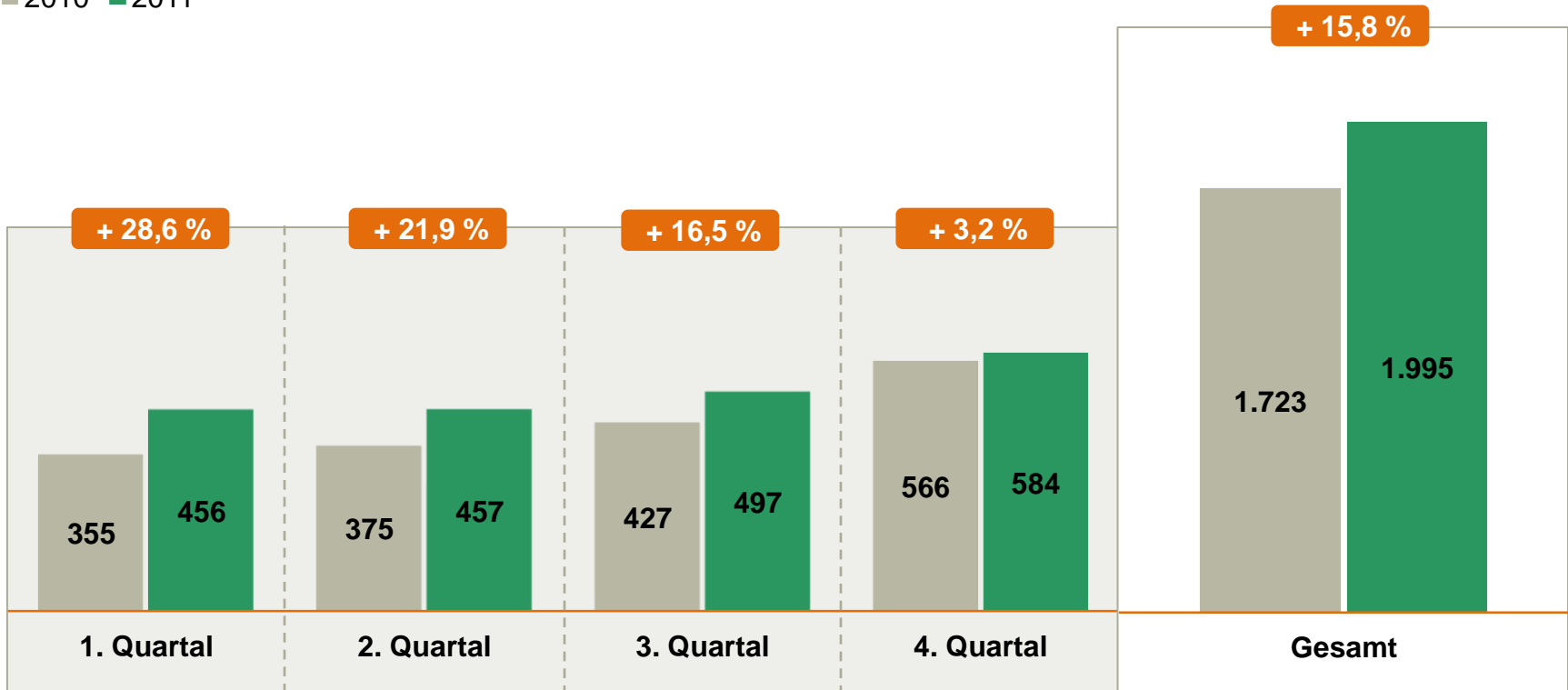
 **Bechtle blickt mit Optimismus auf die weitere Unternehmensentwicklung!**

ZEIT FÜR IHRE FRAGEN.

UMSATZENTWICKLUNG – Im Konzern 2011 vs. 2010



■ 2010 ■ 2011



[in Mio. €]

➤ **Neuer Umsatzrekord: ambitionierte Wachstumsziele für 2011 erreicht.**

ERTRAGSDATEN – Im Überblick



	± in % zu Vj.		2011	2010	2009	2008	2007
Umsatz	+ 15,8	Mio. €	1.995	1.723	1.379	1.431	1.383
IT-Systemhaus	+ 14,3		1.316	1.151	920,0	927,5	885,8
IT-E-Commerce	+ 18,8		679,2	571,8	459,4	503,9	497,7
EBIT	+ 42,3	Mio. €	86,4	60,7	42,7	60,2	58,3
IT-Systemhaus	+ 39,2	Mio. €	49,9	35,9	25,8	38,4	33,1
<i>EBIT-Marge</i>		%	3,8	3,1	2,8	4,1	3,7
IT-E-Commerce	+ 46,8	Mio. €	36,5	24,9	16,9	21,8	25,2
<i>EBIT-Marge</i>		%	5,4	4,4	3,7	4,3	5,1
EBT	+ 39,7	Mio. €	86,3	61,8	43,7	61,5	59,0
<i>EBT-Marge</i>		%	4,3	3,6	3,2	4,3	4,3
Konzernergebnis	+ 35,1	Mio. €	62,7	46,4	34,3	45,4	41,0
EPS	+ 35,1	€	2,99	2,21	1,64	2,14	1,93

FINANZDATEN – Im Überblick



	<i>± in % zu Vj.</i>		2011	2010	2009	2008	2007
Eigenkapital	+ 12,8	Mio. €	419,0	371,5	335,0	311,4	276,5
Eigenkapitalquote		%	52,2	56,8	64,3	62,8	61,2
Eigenkapitalrendite		%	17,3	14,2	11,3	16,9	16,9
Gesamtkapitalrendite		%	9,8	8,7	7,4	10,7	10,3
Liquide Mittel inkl. Wertpapieranlagen	+ 9,0	Mio. €	141,5	129,8	95,0	77,6	54,2
Operativer Cashflow	– 5,6	Mio. €	55,8	59,1	47,3	49,9	42,0
Free Cashflow	– 70,9	Mio. €	12,2	41,8	34,4	28,3	25,8
Cashflow je Aktie	– 5,6	€	2,66	2,81	2,25	2,36	1,98
ROCE		%	25,2	21,0	15,7	22,7	23,4
Dividendenrendite*		%	3,8	2,6	3,2	4,4	2,2

* Im Geschäftsjahr gezahlte Dividende in Relation zum Jahresschlusskurs; Basis: Dividendenvorschlag an die Hauptversammlung i. H. v. 1,00 €

Bechtle AG

- Bis 2020 erzielen wir mit 10.000 Mitarbeitern einen Umsatz von 5 Milliarden Euro – und eine Marge von 5 Prozent.

IT-Systemhaus & Managed Services

- Führender IT-Partner für Geschäftskunden und öffentliche Auftraggeber.
- Flächendeckend in der DACH-Region vertreten.

IT-E-Commerce

- Die Nummer 1 in Europa.
- Fortsetzung der Internationalisierung – auch jenseits der europäischen Grenzen.



10 GUTE GRÜNDE – die aus Hersteller- und Kundensicht für Bechtle sprechen



Geschäftsmodell
Einzigartig. Zukunftsfähig.

Qualifizierung
Über 2.400 Spezialisten. Kompetent.
Motiviert. Zertifiziert.

Dezentrale Führungs- und Entscheidungsstruktur
Verlässlich und stabil.

Branchenerfahrung
Über 75.000 Kunden.
Immer die richtige Lösung.

Kundennähe
65 Systemhäuser. Immer vor Ort.

Vision 2020
Zielorientiert. Ambitioniert. Realisierbar.



Kompetenzen
Gebündelt in 14 Competence Centern.
Über 2000 Zertifizierungen.

Alles aus einer Hand
Alle namhaften Hersteller im Programm.

Finanzielle Solidität
Finanzierung. Eigenkapitalausstattung.
Liquidität.

Starke Unternehmenskultur
Bodenhaftung. Zuverlässigkeit.
Beharrlichkeit. Begeisterungsfähigkeit.

Für Rückfragen.

INVESTOR RELATIONS

Thomas Fritsche Tel.: +49 7132 981-4121, thomas.fritsche@bechtle.com

Martin Link Tel.: +49 7132 981-4149, martin.link@bechtle.com