


DATA SERVICES CLOUD CONSOLE

Transformation des Datenspeicher- und Datenmanagements – vom Edge
bis zur Cloud



Die Data Services Cloud Console beschleunigt die datenorientierte Transformation durch betriebliche Cloud-Agilität für die Infrastruktur und ein vereinfachtes Datenmanagement über Clouds hinweg. Dies ist Ihr zentraler Ort, um Datenprozesse vom Edge bis zur Cloud zu vereinheitlichen.

ES IST AN DER ZEIT, DIE ART UND WEISE IHRES DATEN- UND INFRASTRUKTURMANAGEMENTS ZU VERÄNDERN

Jedes Unternehmen möchte das Potenzial seiner Daten ausschöpfen, um die digitale Transformation voranzutreiben. Doch fragmentierte Datenmanagement-Tools, manuelle Prozesse und Infrastruktursilos, die sich vom Edge bis zur Cloud erstrecken, behindern datenorientierte Innovationen und Agilität und schaffen Geschäftsrisiken.

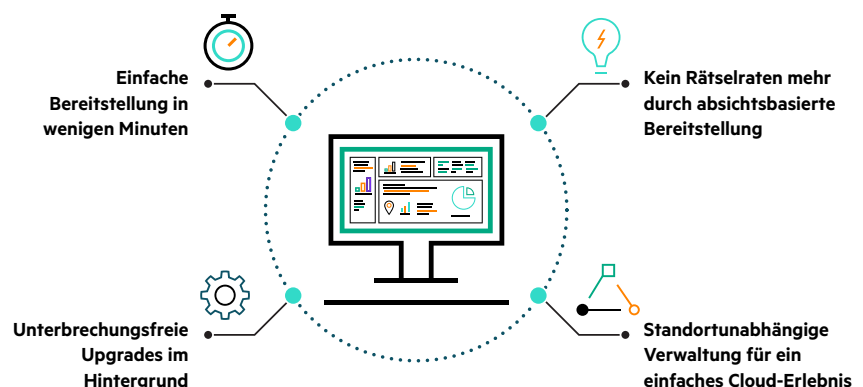
Die Data Services Cloud Console baut die Barrieren ab und beseitigt die Komplexität, mit der das Daten- und Infrastrukturmanagement heute behaftet ist – und ermöglicht es Unternehmen, mit einheitlichen Datenprozessen auf As-a-Service-Basis die Transformation zu beschleunigen. Es handelt sich um eine SaaS-basierte Konsole, die mit einer Reihe von Cloud-Services das Beste der Cloud bietet, unabhängig davon, wo sich Ihre Daten befinden. Zudem wird das Datenmanagement über den gesamten Datenlebenszyklus hinweg vereinheitlicht und die Innovation für datenorientierte Anwendungen und Erkenntnisse beschleunigt.

Die Data Services Cloud Console basiert auf einer einzigartigen Cloud-nativen Architektur, die Infrastruktur- und Daten-Workflows automatisiert und orchestriert und so aus komplexen Datenprozessen ein optimiertes Datenmanagement über Clouds hinweg macht.

BEREITSTELLUNG VON CLOUD-PROZESSEN

Die Data Services Cloud Console ermöglicht ein Cloud-Betriebs- und Nutzungserlebnis für die Dateninfrastruktur. Durch die Trennung der Steuerungsebene der Dateninfrastruktur von der zugrunde liegenden Hardware und deren Verlagerung in die Cloud werden verteilte Managementsilos unter einer einzigen Webschnittstelle vereinheitlicht. So wird ein einheitliches Erlebnis vom Edge bis zur Cloud ermöglicht.

Data Services Cloud Console vereinfacht die Infrastruktur auf breiter Ebene durch Cloud-Agilität über den gesamten Lebenszyklus, sodass das Management von Hunderten von Systemen so einfach ist wie das Management eines einzigen Systems.



- **Absichtsbasierte Bereitstellung** – Vereinfachen Sie die Bereitstellung im großen Maßstab mit automatischer, optimierter App-Bereitstellung in einer globalen Flotte. Wechseln Sie von einer Datenspeicherbereitstellung auf Basis eines LUN-zentrierten, manuellen Prozesses zu einem absichtsbasierten, KI-gesteuerten Ansatz – einem Ansatz, bei dem durch Echtzeitkontext bei der Ressourcenauslastung und anwendungsspezifische SLAs automatisch ausgewählt wird, wo die Daten gespeichert werden.
- **Vereinfachte Bereitstellung** – Stellen Sie mit automatischer Erkennung und Aktivierung neue Dateninfrastrukturen in nur wenigen Minuten bereit. Sie müssen das System nach der Verkabelung einfach einschalten. Alles andere wird von der Data Services Cloud Console übernommen.

- **Upgrades im Hintergrund¹** – Nutzen Sie Software-Upgrades aus der Cloud, die automatisiert, unterbrechungsfrei und richtliniengesteuert ablaufen. Aktualisieren Sie die Firmware mit nur einem Mausklick über eine gesamte weltweite Dateninfrastruktur hinweg.
- **Verwaltung von jedem Standort aus** – Alles, was Sie brauchen, ist praktisch sofort verfügbar. Verwalten und überwachen Sie Ihre Infrastruktur weltweit mit einer intuitiven, SaaS-basierten Benutzeroberfläche, die von jedem Ort und jedem Gerät aus zugänglich ist.
- **Automatisierung im großen Maßstab** –Verwalten Sie Ihre Infrastruktur in Cloud-Geschwindigkeit und -Skalierbarkeit mit einer vollständig programmierbaren universellen Anwendungsprogrammierschnittstelle (API). Profitieren Sie von der einfachen Orchestrierung von Infrastruktur als Code mit einem einzigen API-Endpunkt für eine Datenstruktur vom Edge bis zur Cloud.

Die Data Services Cloud Console vereinfacht die Verwaltung der Infrastruktur, sodass die IT-Abteilung ihre Ressourcen und ihr Know-how auf höherwertige strategische Initiativen konzentrieren kann.

EINFACHERES DATENMANAGEMENT

Die Data Services Cloud Console bietet die Grundlage für Cloud-Datenservices, die Datenmanagern und -innovatoren eine einheitliche, nahtlose Erfahrung in vielen Bereichen bietet: Datenzugriff, -schutz und -suche sowie Datenmobilität in der gesamten Dateninfrastruktur vom Edge bis zur Cloud.

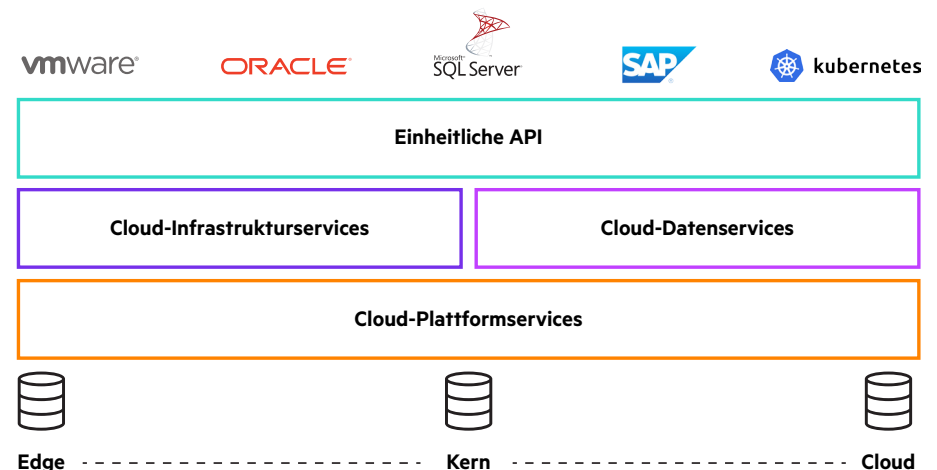
Integrierte, automatisierte und richtliniengesteuerte Datenservices ermöglichen die Orchestrierung von Daten über ihren gesamten Lebenszyklus hinweg – von der Entwicklungs-/Testphase über die Produktion bis hin zum Schutz und zur Analyse. So können Datensilos aufgelöst und die Komplexität herkömmlicher Datenmanagementprozesse beseitigt werden. Unternehmen profitieren so von dem notwendigen einheitlichen Datenerlebnis, um datenorientierte Innovationen schneller voran zu bringen, Daten überall zu schützen und diese intelligent über Clouds hinweg zu verschieben.

SCHNELLERE INNOVATIONEN

Die Data Services Cloud Console bietet eine Plattform zur Beschleunigung der Entwicklungslebenszyklen von Anwendungen. So können Entwickler sicher, schnell und eigenständig auf Produktionsdaten zugreifen. Die einheitliche API für die gesamte Dateninfrastruktur vom Edge bis zur Cloud ermöglicht es Unternehmen, das volle Potenzial ihrer Daten mit neuen Daten-Services sowohl von HPE als auch von Drittanbietern in Zukunft zu erschließen.

AUFGEBAUT AUF EINER EINZIGARTIGEN ARCHITEKTUR

Die Data Services Cloud Console definiert das Daten- und Infrastrukturmanagement neu – mit einem Cloud-Betriebserlebnis und einem serviceorientierten Ansatz, der hilft, Silos und Komplexität zu beseitigen. Die einzigartige Cloud-native Architektur wurde entwickelt, um die Datenprozesse zu vereinfachen und zu integrieren – mit einem zentralen Ort für ein umfassendes Set aus Cloud Platform Services, Cloud Infrastructure Services und Cloud Data Services.



¹ Geplant für kommende Releases



ABBILDUNG 1. Architektur der Data Services Cloud Console

UNTERSTÜTZT DURCH EINE BEWÄHRTE PLATTFORM

Data Services Cloud Console basiert auf der bewährten Technologie von Aruba Central, die heute bei Tausenden von Kunden und Millionen von Geräten eingesetzt wird, die mit weltweit verteilten Clustern verbunden sind. Die Cloud Console unterstützt das sichere Management globaler Infrastruktur- und Daten-Services mit mehrstufigen, erweiterten Sicherheitsfunktionen. Hierzu gehören vertrauenswürdige und verschlüsselte Verbindungen zur Dateninfrastruktur, Multifaktor-Authentifizierung, Auditierung und rollenbasierte Zugriffssteuerungsrichtlinien.

Die Cloud Console ist als Framework aus Microservices und Workflows aufgebaut, das die schnelle Entwicklung, Bereitstellung und Skalierung neuer Services mit einem einheitlichen Benutzererlebnis ermöglicht. Sie bildet die Grundlage für ein Portfolio von Services, die den Kunden nahtlos zur Verfügung stehen, um die Verwaltung von Infrastruktur und Daten zu vereinfachen.

SCHNELLERE PROZESSE MIT SAAS

Die Data Services Cloud Console wird als SaaS-Lösung bereitgestellt, d. h. es muss keine Software bereitgestellt, verwaltet oder gewartet werden. Sie können sich ständig über die neuesten Softwarefunktionen informieren, ohne dass Sie selbst aktiv werden oder etwas tun müssen. Und Sie können von einem Eigentumsmodell zu einem Zugriffsmodell mit der Agilität und dem Komfort eines flexiblen Abonnements wechseln.

WEITERE INFORMATIONEN UNTER hpe.com/de/de/storage/data-services-cloud-console

Entscheiden Sie sich für das richtige Produkt. Kontaktieren Sie unsere Presales-Experten.



Chat



E-Mail



Telefon



Updates abrufen