



In partnership with



| EBOOK

Microsoft 365 & Surface: Együtt könnyebb

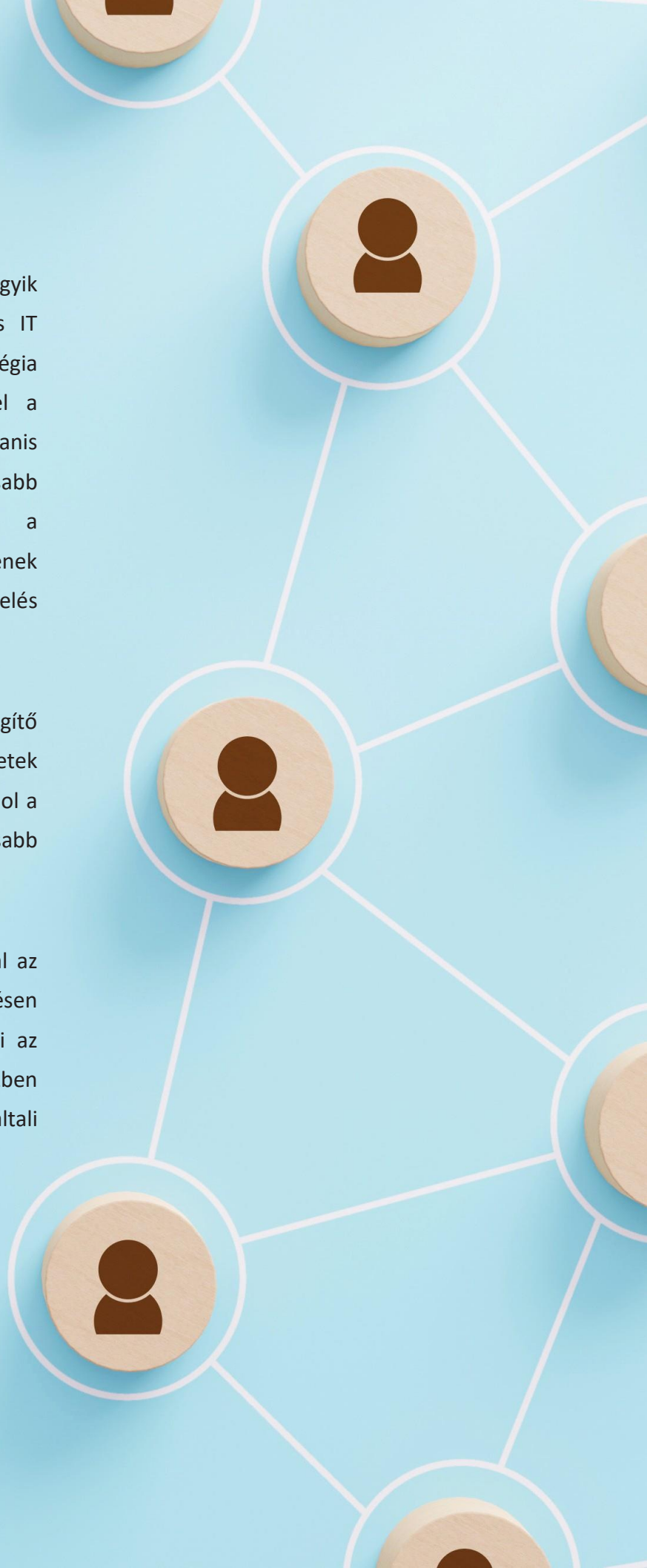
Egyszerűbb IT-menedzsment a Microsoft 365 & Surface kombinációjával



A vállalat digitális átalakításának megvalósítása az egyik legalapvetőbb olyan kérdés, ami a cégvezetőket és IT csapatokat manapság foglalkoztatja. A bevetendő stratégia különböző pillérei között központi helyet foglal el a munkavállalói eszközök kérdése. Az IT csapatoktól ugyanis azt várják el, hogy hatékonyabb és biztonságosabb megoldásokat és munkaeszközöket biztosítsanak a dolgozók részére. Egyrészt azok termelékenységének fenntartása, másrészt az IT-csapatok általi kezelés megkönnyítése érdekében.

A „Modern Munkahely” keretrendszert elősegítő megoldások megvalósítása elengedhetetlen a szervezetek számára, különösen egy hibrid munkakörnyezetben, ahol a biztonsági fenyegetések minden eddiginél fontosabb szerepet játszanak.

A Surface eszközök és a Microsoft 365 kombinálásával az alkalmazottak egy olyan modern, együttműködésen alapuló környezet előnyeit élvezhetik, amely elősegíti az üzleti interakciót és a produktivitást anélkül, hogy közben hátrányosan érintené a biztonságot vagy az IT csapat általi egyszerű menedzsmenetet.





Tartalomjegyzék

1. Fokozott produktivitás és felhasználói élmény	4
• <i>Dolgozzon könnyen bárhol</i>	4
• <i>Hatékony együttműködés Microsoft Teamsszel</i>	6
• <i>Optimalizálja a munkavégzést szakértőink támogatásával</i>	9
2. Kombinálja a biztonságot és az IT-eszközök optimalizált kezelését	10
• <i>Gondoskodjon az eszközök, hozzáférések és adatok biztonságáról</i>	10
• <i>IT-eszközök egyszerű menedzsmentje</i>	12
• <i>Élvezze a CSP modell előnyeit a Bechtle Clouds segítségével</i>	14

1. Fokozott produktivitás és felhasználói élmény

- Dolgozzon könnyen bárhol

Egyszerű mobilitás a Surface termékcsalád segítségével

A Surface modellek egyesítik a laptopok és a táblagépek előnyeit, miközben iparágvezető teljesítményt és páratlan Microsoft-szoftver-integrációt kínálnak.

Kialakításuk és kis súlyuk lehetővé teszi a csapatok hatékony munkáját, amihez a hosszú akkumulátor-üzemidő és a Microsoft 365-alkalmazások által nyújtott plusz is hozzájárul:

Surface Laptop 4: az elegancia és teljesítmény tökéletes kombinációja

A Surface Laptop 4-gyel nyugodt szívvel végezheti el a dolgait, köszönhetően a lenyűgöző, akár 19 órás akkumulátor-üzemidőnek, a cserélhető SSD-meghajtónak, a 720p felbontású HD kamerának, és az akár 70%-kal gyorsabb processzornak.

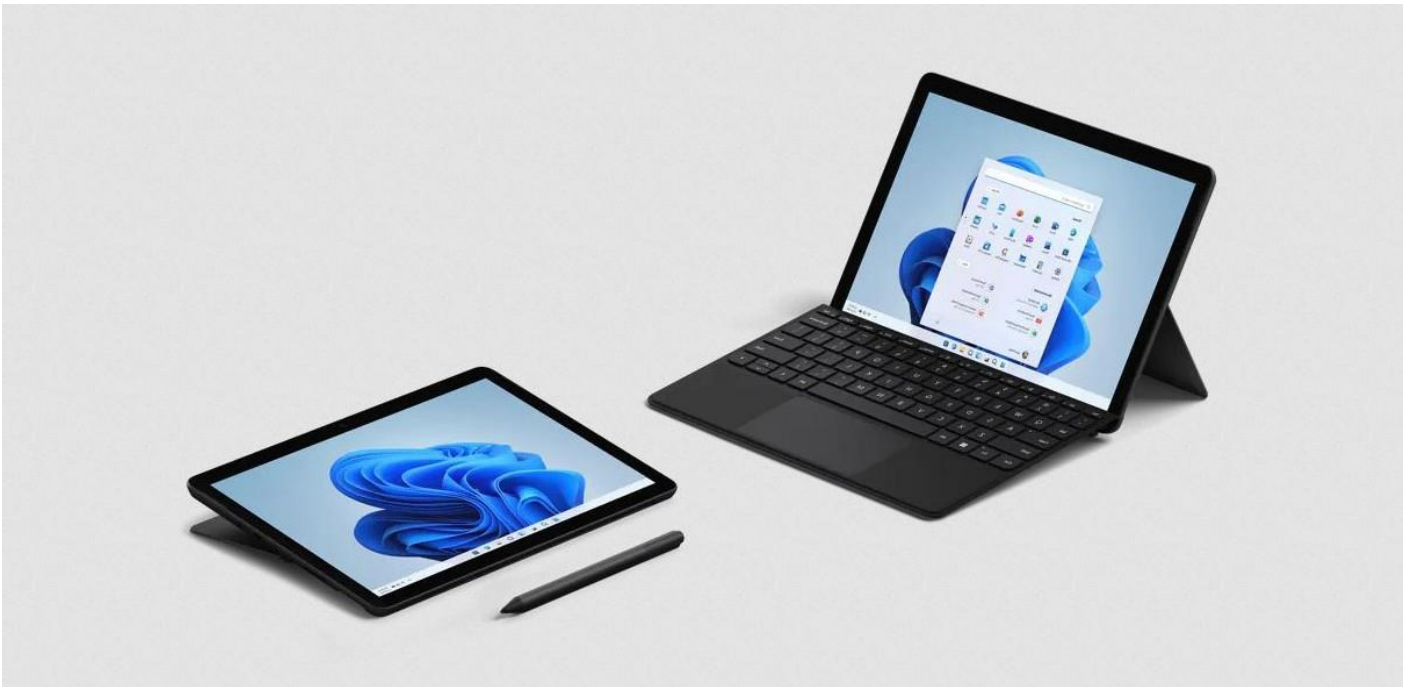


Surface Pro 8: a legerősebb modell

Adjon egy erős és rugalmas készüléket dolgozói kezébe, mellyel még hatékonyabbak lehetnek. A Surface Pro 8 pillanatok alatt táblagéppé alakítható, a Surface Pen pedig olyan érzést és precizitást nyújt, mintha csak papíron írna. A nagy teljesítményű Wi-Fi 6 és 4G+ kapcsolatnak köszönhetően javul a csapatok közötti együttműködés, és a dolgozók produktívak lehetnek, bárhol is tartózkodjanak éppen.

Surface Go 3 : a kompakt és könnyű választás

A Surface Go 3 laptopként és tabletként is használható, és az érintésfunkciónak és a digitális tollnak köszönhetően gyorsabban intézheti dolgait. A 11 órás akkumulátor üzemidőnek és 4G+ támogatásnak köszönhetően emberei bárhol és bármikor kapcsolatban maradhatnak az ügyfelekkel. A Surface Go 3 a tökéletes eszköz a frontvonalon dolgozó alkalmazottak mindennapi munkájának megkönnyítésére.



A szakértő véleménye:

« A dolgozók Surface laptopokkal és tabletekkel való ellátásának az a nagy előnye, hogy a kiegészítők az egyes Surface eszközök között felcserélhetők. Így, ha egy dolgozó véletlenül otthon felejt valamely tartozékot vagy kiegészítőt - ami gyakran megesik, mióta váltakozva dolgoznak otthonról és az irodából - úgy átmenetileg használni tudják az éppen nem használt dokkolókat vagy hordozható akkumulátorokat. »

(Bechtle Specialista)

• Hatékony együttműködés Microsoft Teamsszel

A Microsoft 365 segítségével bárhol elérheti dokumentumait

A Microsoft 365 lehetővé teszi az alkalmazottak számára, hogy a Microsoft Teams, a SharePoint és a OneDrive felhőszolgáltatásain keresztül bárhol hozzáférjenek dokumentumaikhoz és így dolgozni tudjanak. Bárki hozzáférhet a személyes vagy közös dokumentumokhoz, mindössze egy internetkapcsolatra van hozzá szükség. Egy hibrid munkakörnyezetben a dolgozók könnyű laptopokkal és PC-kkel való ellátása egyrészt lehetővé teszi számukra, hogy könnyen hozzáférjenek dokumentumaikhoz, másrészt megkönnyíti az átállást a kizárólag irodai munkavégzésről a távmunkára, miközben az emberek produktivitása sem szenved csorbát.

Maradjon kapcsolatban kollégáival és ügyfeleivel a Microsoft Teams

segítségével A dokumentumok megosztása és azok valós időben történő közös szerkesztése mellett a Meetings szolgáltatás az, amit a Microsoft Teams felhasználók széles körben használnak. A Surface eszközök

és a Microsoft 365 kombinációja még interaktívabbá teszi a megbeszéléseket

a PC-kbe integrált HD kameráknak köszönhetően. Ami korábban csak egy mellékes funkció volt, mostanra a számítógépes flotta megújításánál az IT-vezetők kulcsfontosságú kiválasztási kritériumává vált.

Egy hibrid munkakörnyezetben a Microsoft Surface Hub 2S is nagyon hasznos szerepet tölt be. A kifejezetten csapatmunkára tervezett Surface Hub interaktív tábla nagy hatótávolságú mikrofonokat és integrált HD kamerákat egyesít egyetlen készülékben, és nagyban megkönnyíti a szétszórta dolgozó csapatok közötti együttműködést.





Surface Hub 2S:

A csapatmunka nélkülözhetetlen

kelléke Keltse életre megbeszéléseit interaktívan a Surface Hub 2S segítségével, amely egy interaktív táblát (digitális tollal használható) és HD kamerákat egyesít egyetlen készülékben.

Engedje szabadjára kreativitását a tábla és a Surface kombinálásával

A Surface Hub segítségével meetingeket kezdeményezhet kollégáival, csatlakozhat egy ütemezett megbeszéléshez, vagy meghívhat valakit egy hívásba az érintőképernyőre való kattintással. Miután összekapcsolódott kollégáival, dolgozhat velük megosztott fájlokra, rajzolhat és jegyzeteket készíthet az interaktív táblára a digitális toll segítségével. A Surface Hub 2S így a dolgozói kreativitás és produktivitás szerszáma lesz, mivel megkönnyíti az ötletelést és a csapatmunkát.



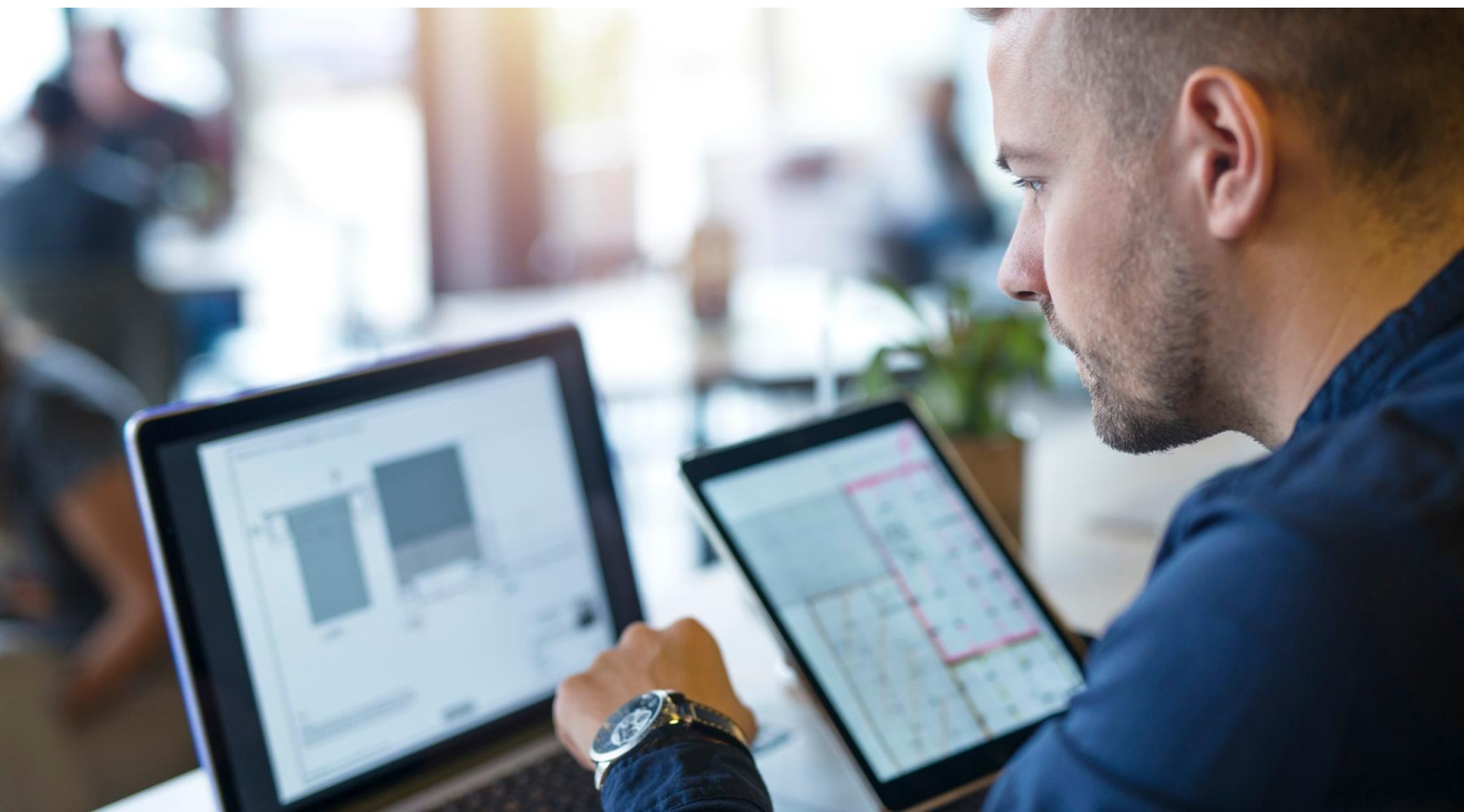
A produktivitás a Microsoft 365 és Surface kombinációjának nagy nyertese

Napjaink kompetitív munkakörnyezetében a vállalatoknak egyre erősebb versennyel kell szembenéznük. A Surface eszközök és a Microsoft 365 kombinációja valódi előnyt jelenthet a legjobb dolgozói élmény biztosításához.

Íme néhány adat ennek alátámasztásához:

- A megkérdezett vállalatok 82%-a egyetért azzal, hogy az M365-öt futtató Surface eszközök segítettek javítani az alkalmazottak megtartását.
- A megkérdezett vállalatok 80%-a egyetért azzal, hogy az M365-öt futtató Surface eszközök hozzájárultak ahhoz, hogy vezető munkáltatóként tekintsenek rájuk.
- A megkérdezett vállalatok 85%-a azt mondta, hogy a Microsoft 365-öt futtató Surface eszközök segítették az alkalmazottak együttműködését, 80%-a pedig azt mondta, hogy az eszközök kreatívabbá teszik alkalmazottaikat.

A Forrester Consulting által, a Microsoft megbízásából végzett Total Economic Impact™ tanulmány (2020. július)



- **Optimalizálja a munkavégzést szakértőink támogatásával**

A Bechtle Comsoft személyre szabott workshopokat kínál a Microsoft 365 együttműködési funkcióinak és az Ön szervezetére jellemző használati eseteknek a részletes megismeréséhez.



Immersion 365

Fél napos vagy hosszabb online illetve helyszíni workshop. A workshop célja az Office 365 és annak új funkcióinak gyakorlatban való használata üzleti felhasználási esetek alapján, beleértve szimulációk lefuttatását egy tesztkörnyezetben.

A kommunikáció modernizálása

3 napos workshop, amely segít a Microsoft Teams Calling telepítésében. Kapcsolja össze a telefonhívásokat az együttműködési alkalmazásával, hogy növelje dolgozói hatékonyságát.

Hibrid meetingek

3 napos workshop, amely segít a Microsoft Teams együttműködési megoldást bevezetni az Ön cégénél, beleértve a Microsoft Teamshez kapcsolódó eszköz- és tárgyalói funkciók megismertetését.

Ha többet szeretne megtudni, vegye fel a kapcsolatot szakértőnkkel:



Nagy Gabriella

Szoftver specialista

+36 1 882 73 94

gabriella.nagy@bechtle.com

<https://www.bechtle.com/hu>

2. Kombinálja a biztonságot és az IT-eszközök optimalizált kezelését

- Gondoskodjon az eszközök, hozzáférések és adatok biztonságáról

Eszközbiztonság: a Surface termékcsalád funkciói

A Microsoft 365 és a Surface termékek egy egységes platformot alkotnak, amely magában foglalja a Windows összes biztonsági funkcióját.

Minden Surface eszköz egy speciális, Windows Hellóhoz optimalizált kamerával rendelkezik. Ez egy személyesebb és biztonságosabb módja annak, hogy azonnal hozzáférjen Windows 11-es eszközeihez PIN-kód, ujjlenyomat vagy arcfelismerés segítségével.

Az integrált Windows Defender leegyszerűsíti a kezelést és optimalizálja az eszközindítást a valódi azonnali élmény érdekében.

Biztonságos hozzáférés: Microsoft 365 többtényezős hitelesítés

Amikor valaki először jelentkezik be egy új eszközről vagy egy új alkalmazásba, egy kétlépcsős hitelesítési folyamatra kerül sor az illető személyazonosságának ellenőrzésére.

A felhasználónak először a felhasználónevével és jelszavával kell magát azonosítania, majd ezt követően egy második szinten is azonosítania kell magát az alábbi lehetőségek egyikével:

- Egy a mobiltelefonjára sms-ben megküldött kód beírásával
- Egy a mobiltelefonjára érkező hívás fogadásával
- Ujjlenyomat vagy arcfelismerés stb. segítségével.

*« Egy a Microsoft megbízásából készült tanulmány szerint a többtényezős hitelesítéssel az identitás-alapú támadások több mint 99%-át meg lehetne akadályozni. Ez ugyanis az első védelmi vonal azzal, a KKV-eket egyre gyakrabban fenyegető támadással szemben, amelyből gyakran csak nehezen tudnak talpra állni. »
Bechtle Specialista*

Fenyegetésekkel szembeni védekezés

A Microsoft Defender for Office 365 egy élen járó megoldás az e-mail fenyegetések azonosítására.

Az azonosítási szakasz után a védekezés és a fenyegetések elemzése következik, így finomítani lehet a jövőbeli hasonló fenyegetésekre adott válaszokat. Minden beérkezett e-mail ellenőrzésre kerül, és csak az esetleges kockázat megszüntetése után válik elérhetővé a felhasználó számára.

A Microsoft Defender for Office 365 nélkülözhetetlen biztonságot nyújt a Covid-19 és a távmunka korszakának növekvő fenyegetései ellen.

Új: Microsoft Defender for Business & Microsoft Defender for Endpoint P1/P2

A Microsoft Defender for Business egy végpont-biztonsági megoldás, amelynek célja a végpontok védelme, mind az asztali számítógépeken, mind a szervereken. Ez a megoldás kifejezetten a legfeljebb 300 alkalmazottat foglalkoztató cégek számára készült, és az összes eszközre kiterjedő biztonságot nyújt beépített automatizálással és intelligenciával a fenyegetések elleni védekezés, az észlelés és a reagálás felgyorsítása érdekében. Ez a megoldás lehetővé teszi a biztonsági házirendek telepítését és betartatását a védelem biztosítása érdekében anélkül, hogy a konfiguráláshoz szakértőre lenne szükség.

A Microsoft Defender for Endpoint egy nagyvállalati végpont-biztonsági platform, amelynek célja, hogy segítse a vállalati hálózatokat a fejlett fenyegetések megelőzésében, észlelésében, kivizsgálásában és az azokra való reagálásban. A Defender for Endpoint fejlett, fenyegetések elleni védelmet biztosít, amely magában foglalja a vírusirtót, a kártevők és zsarolóprogramok elleni védelmet valamint a központosított felügyeletet.

Kétféle verzió érhető el:

- V1, mely magában foglalja a következő generációs védelmet, a támadási felületek csökkentését, a kézi válaszlépéseket, a központosított felügyeletet, a biztonsági jelentéseket és az API-t
- V2, mely a V1-en felül magában foglalja az eszközfelderítést, a fenyegetés- és sebezhetőség-kezelést, a fenyegetés-ellenőrzést, az automatikus ellenőrzést és válaszadást, a speciális felderítést valamint a végpontészlelést és -választ.



• IT-eszközök egyszerű menedzsmentje

Biztonságra tervezve

A Microsoft által együtt tervezett, gyártott és tesztelt hardverrel és szoftverrel a felhasználók biztosak lehetnek abban, hogy mindig produktívak lehetnek és vezető technológiák védik őket, a chiptől egészen a felhőig.

A Windows frissítéseknek köszönhetően pedig mindig egy lépéssel az új biztonsági fenyegetések előtt járnak majd. A Windows 11-et az alapoktól kezdve úgy tervezték, hogy minden eddiginél biztonságosabb legyen, és a legújabb hardverfunkciókat használja a biztonság javítása érdekében.

A Microsoft 365 minden összetevőjét, a firmware-től a Windows 11-ig, a Microsoft készíti. Az UEFI és a Windows Update for Business, amiket kifejezetten a kialakuló fenyegetések kezelésére terveztek, biztonságosabbá és egyszerűbbé teszik a végpontok közötti védelmet.

Egyszerűbb kezelhetőség

Eszközkezelés

Ahogy a távmunka egyre inkább a vállalatok szerves részévé válik, az IT-vezetők számára kulcsfontosságú, hogy átfogó képük legyen az alkalmazottak által használt eszközökről. A Microsoftnál az eszközkezelés az Intune szolgáltatással és különösen az Autopilot segítségével valósul meg.

Az Autopilot funkció segítségével a Windows gyorsan és egyszerűen telepíthető és konfigurálható az új eszközökön. A vállalat által biztosított meglévő számítógépek esetében az Intune lehetővé teszi az IT-csapatok számára, hogy meghatározzák és telepítsék a biztonsági szabályzatokat és beállításokat.

Azoknál a szervezeteknél, amelyek megengedik a saját eszközök használatát (Bring Your Own Device), az IT-csapatok többtényezős hitelesítés segítségével alkalmazás-specifikus hozzáférési szabályokat határozhatnak meg. Ez egy jó alternatívát jelent azon felhasználók számára, akik nem szeretnék saját számítógépüket az Intune-ba beregisztrálni. A Microsoft Intune ezért a távmunka egyik fő kulcsa, mivel a biztonsági konfigurációk beállítása után az Intune lehetővé teszi ezeknek a beállításoknak a telepítését a vállalaton belüli összes aktív eszközre.



Felhasználók kezelése

A licencek és a felhasználói portfólió kezelése teljes egészében a Microsoft 365 felügyeleti központból történik. Itt a rendszergazdák beállíthatják a felhasználói jelszavak lejáratási idejét és konfigurálhatják az önkiszolgáló jelszó-visszaállító rendszert. Ez egy nagyon hasznos funkció, mely megszabadítja az IT-csapatokat az alapvető támogatási feladatoktól, ezáltal erőforrásokat szabadítva fel értékteremtő projektekhez.

A Surface és Microsoft 365 kombinációjának gazdasági hatásai

A Microsoft azzal bízta meg a Forrester Consultingot, hogy végezzen egy Total Economic Impact™ (TEI) tanulmányt annak vizsgálatára, hogy a vállalatok milyen potenciális megtérülést (ROI) érhetnek el a Microsoft 365 Enterprise (E5) Microsoft Surface eszközökön történő használatával, különös tekintettel arra, hogy a Microsoft Surface eszközök hogyan segítik elő a Microsoft 365-ben rejlő potenciál kihasználását.

A tanulmány célja az volt, hogy bemutassa az olvasók számára, hogy a Microsoft 365-öt futtató Surface eszközöknek milyen potenciális pénzügyi hatása lehet szervezetükre. A Forrester hét országban több száz olyan ügyfelet kérdezett meg, akik tapasztalattal rendelkeznek a Microsoft Surface eszközökön futó Microsoft 365 használatában:

- 171%-os befektetésarányos megtérülés
- A beruházás megtérülése 14 hónapon belül
- Napi 2 óra megtakarítás a hatékonyság és a termelékenység terén

Endpoint Management Workshop

A Microsoft Endpoint Management egyesíti a mobileszközök, asztali számítógépek, virtuális gépek, beágyazott eszközök és szerverek kezeléséhez és monitorozásához használt szolgáltatásokat és eszközöket.

Workshopunk keretében lehetőséget kínálunk arra, hogy kipróbálja az Autopilot funkciót az egyik gépén/virtuális gépén. Az Autopilot lehetővé teszi a felhasználók érintés nélkül történő (zero touch) onboardingját egy modern felhasználói felületen keresztül.

- Élvezze a CSP modell előnyeit a Bechtle Clouds segítségével

A CSP (Cloud Solution Provider) modell előnyei

A Microsoft 365 licencek a Microsoft CSP modelljén keresztül vásárolhatók meg. Ez a modell lehetővé teszi a Tier 1 partnerek számára, hogy saját platformjukon keresztül értékesítsenek felhőszolgáltatásokat. A Bechtle Csoport saját felhőplatformmal rendelkezik, így kevesebb mint 5 perc alatt tud Microsoft 365 licenceket biztosítani: Bechtle Clouds. A Bechtle Clouds egyik nagy előnye az ügyfelek szempontjából az előfizetések tekintetében kínált rugalmasság. Így Ön akár egy havi szintű, automatikusan megújuló előfizetést is választhat. Ez a rugalmasság lehetővé teszi, hogy alkalmazkodjon a rövid távú igényekhez, például amikor a főszezonban plusz munkaerőt vesz fel, majd később, mikor a dolgok visszaállnak a normál kerékvágásba, leépíti azt. A CSP modell lehetővé teszi tehát, hogy a licenelési igényeit az üzletmenethez igazítsa. A határozatlan idejű munkaszerződéssel rendelkező dolgozók esetében érdemesebb azonban egy 12 havi futamidőt választani, mivel az hosszú távon egy költséghatékonyabb megoldást jelent. Új licencek vásárlásához, az előfizetések számának csökkentéséhez vagy lemondásához egyszerűen jelentkezzen be a Bechtle Clouds portálra felhasználói nevével és jelszavával, ahol önállóan és szinte azonnal kezelheti licenceit. A rugalmas előfizetési feltételek mellett a licenkezelés terén kapott önállóság is vonzóvá teszi a Bechtle Clouds-ot az ügyfelek számára.

További információkért lépjen kapcsolatba szakértőnkkel:



Nagy Gabriella
Szoftver specialista
+36 1 882 7394
gabriella.nagy@bechtle.com



Montevideó u. 3/A HU-1037 Budapest

+36 1 882 7391

www.bechtle.com/hu

Gold
Microsoft Partner


 <https://www.bechtle.com/hu>